



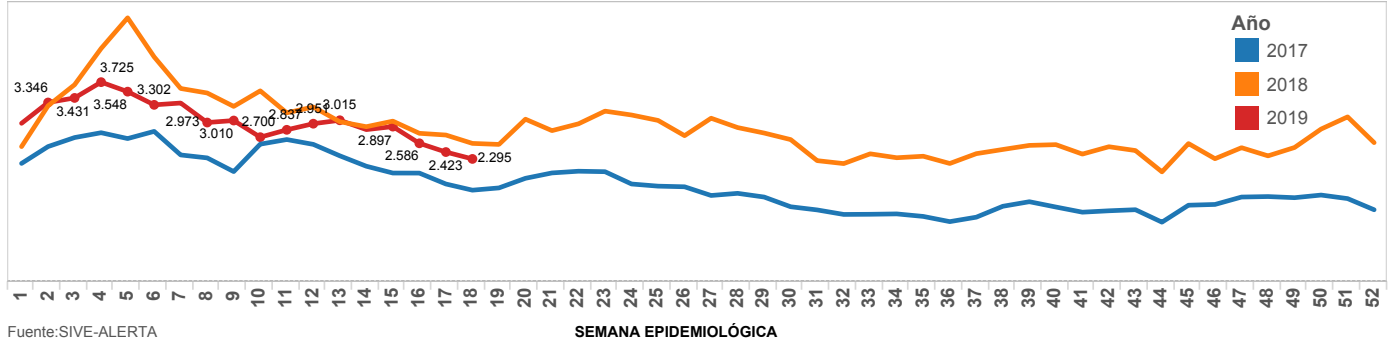
MINISTERIO DE SALUD PÚBLICA

SUBSECRETARÍA DE VIGILANCIA DE LA SALUD PÚBLICA
DIRECCIÓN NACIONAL DE VIGILANCIA EPIDEMIOLÓGICA



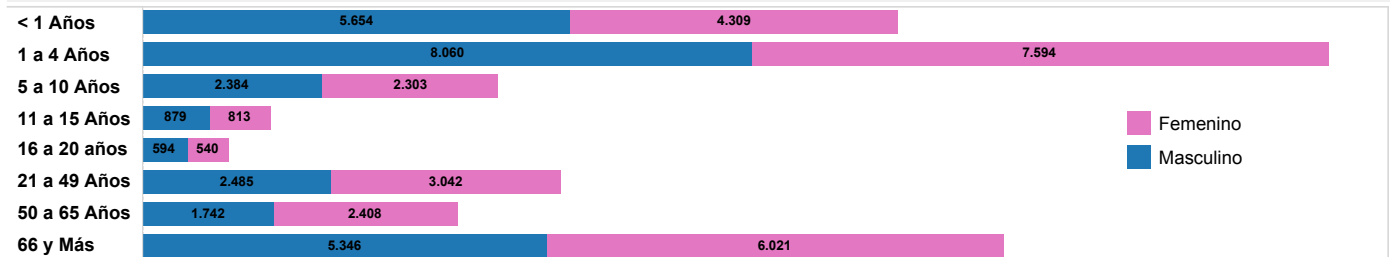
ENFERMEDADES RESPIRATORIAS NEUMONÍA CIE - 10 J9 - J22 Ecuador, SE 01- 18, 2019

Tendencia de J12-J18 Neumonía, por semanas epidemiológicas de los años 2017 - 2019



Fuente: SIVE-ALERTA

Caso de J12-J18 Neumonía, por grupos de edad, sexo, año 2019 (hasta SE 18)



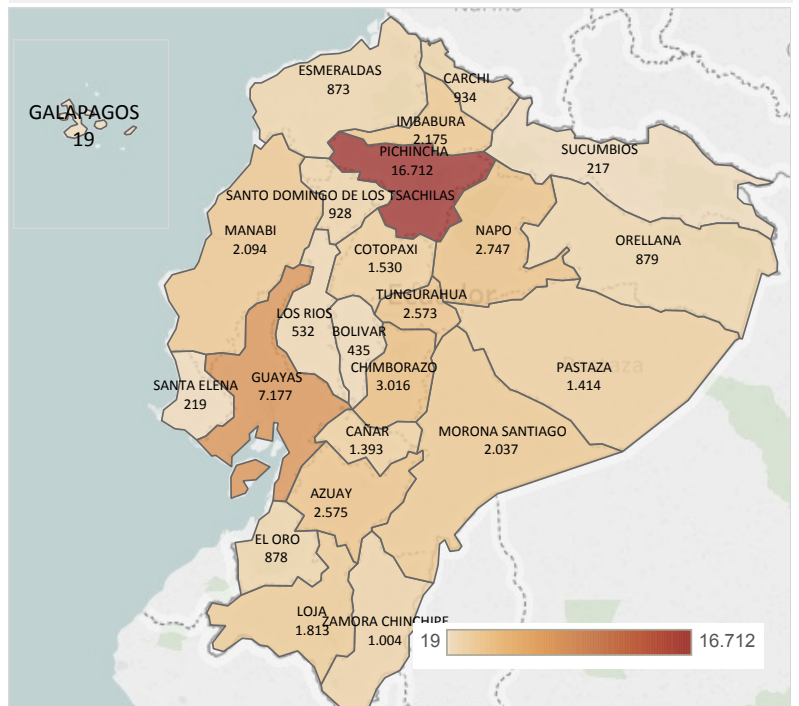
Fuente: SIVE-ALERTA

Casos de J12-J18 Neumonía, por provincia de atención, semanas epidemiológicas 01 a 18, año 2019

Provincia de Domicilio	SE 01-17	SE 18	Total
PICHINCHA	15.865	847	16.712
GUAYAS	6.862	315	7.177
CHIMBORAZO	2.900	116	3.016
NAPO	2.643	104	2.747
AZUAY	2.499	76	2.575
TUNGURAHUA	2.472	101	2.573
IMBABURA	2.087	88	2.175
MANABI	2.016	78	2.094
MORONA SANTIAGO	1.981	56	2.037
LOJA	1.706	107	1.813
COTOPAXI	1.469	61	1.530
PASTAZA	1.378	36	1.414
CAÑAR	1.337	56	1.393
ZAMORA CHINCHIPE	961	43	1.004
CARCHI	905	29	934
SANTO DOMINGO DE L..	889	39	928
ORELLANA	848	31	879
EL ORO	845	33	878
ESMERALDAS	860	13	873
LOS RIOS	499	33	532
BOLIVAR	423	12	435
SANTA ELENA	214	5	219
SUCUMBIOS	202	15	217
GALAPAGOS	18	1	19
Total general	51.879	2.295	54.174

Fuente: SIVE-ALERTA

Casos de J12-J18 Neumonía, por provincia de atención, año 2019 (hasta SE 18)



Fuente: SIVE-ALERTA

La neumonía es la principal causa individual de mortalidad infantil en todo el mundo. Se calcula que la neumonía mató a unos 920 136 niños menores de 5 años en 2015, lo que supone el 15% de todas las defunciones de niños menores de 5 años. La neumonía afecta a niños y a sus familias en general, pero su prevalencia es mayor en el África subsahariana y Asia meridional. Pueden estar protegidos mediante intervenciones sencillas y tratados con medicación y cuidados de costo bajo y tecnología sencilla.

En el Ecuador hasta la SE 18 se han reportado 54.174 casos de neumonía, la provincia de Pichincha notifica el **30.85%** (16.712) de los casos notificados a nivel nacional.

En la SE 18 La provincia de Pichincha notifica 847 casos, seguido de Guayas con 315 casos.

El grupo de edad más afectado es 1 a 4 años.