



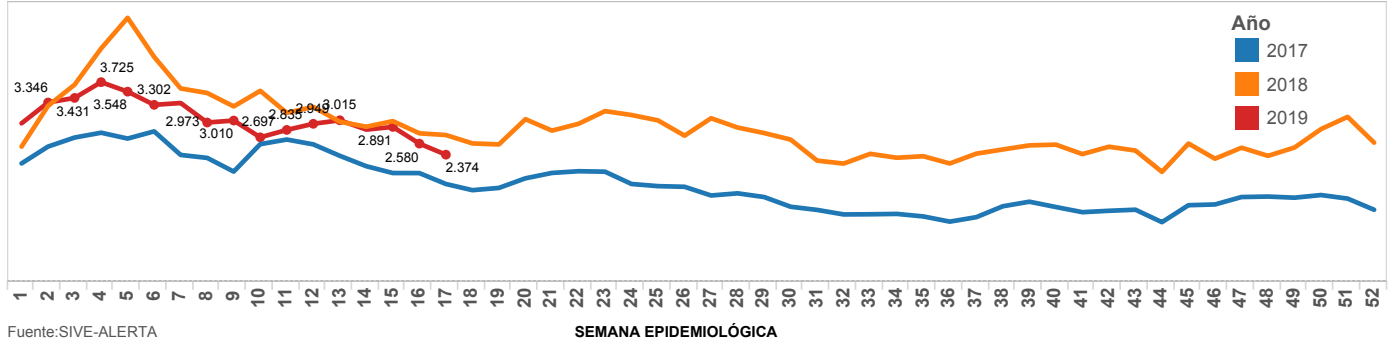
MINISTERIO DE SALUD PÚBLICA

SUBSECRETARÍA DE VIGILANCIA DE LA SALUD PÚBLICA
DIRECCIÓN NACIONAL DE VIGILANCIA EPIDEMIOLÓGICA



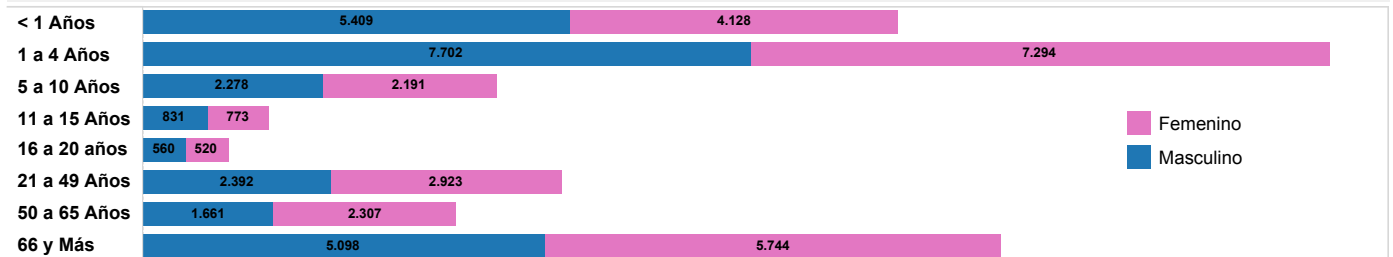
ENFERMEDADES RESPIRATORIAS NEUMONÍA CIE - 10 J9 - J22 Ecuador, SE 01- 17, 2019

Tendencia de J12-J18 Neumonía, por semanas epidemiológicas de los años 2017 - 2019



Fuente: SIVE-ALERTA

Caso de J12-J18 Neumonía, por grupos de edad, sexo, año 2019 (hasta SE 17)



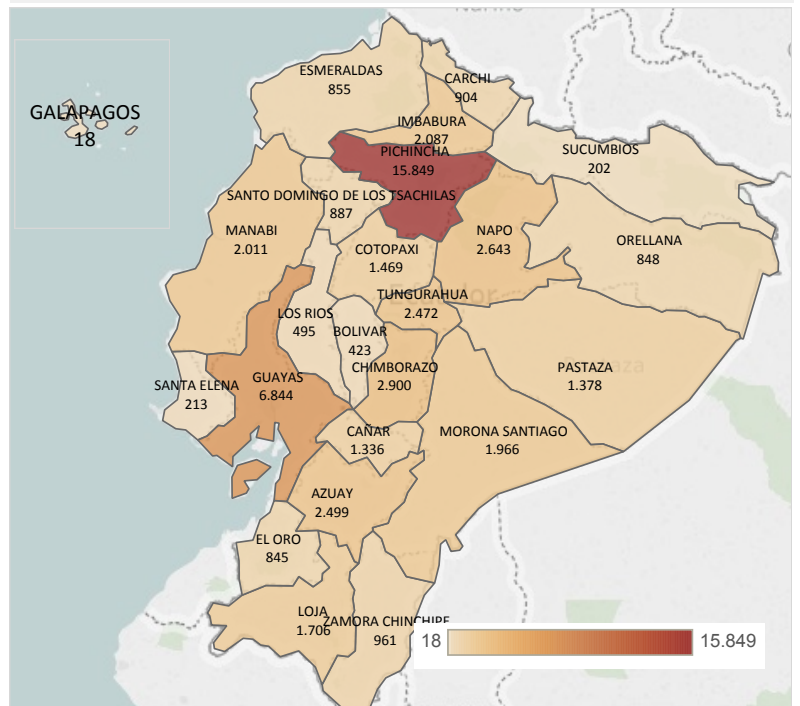
Fuente: SIVE-ALERTA

Casos de J12-J18 Neumonía, por provincia de atención, semanas epidemiológicas 01 a 17, año 2019

Provincia de Domicilio	SE 01-16	SE 17	Total
PICHINCHA	15.105	744	15.849
GUAYAS	6.556	288	6.844
CHIMBORAZO	2.738	162	2.900
NAPO	2.540	103	2.643
AZUAY	2.382	117	2.499
TUNGURAHUA	2.373	99	2.472
IMBABURA	2.006	81	2.087
MANABI	1.926	85	2.011
MORONA SANTIAGO	1.863	103	1.966
LOJA	1.610	96	1.706
COTOPAXI	1.394	75	1.469
PASTAZA	1.325	53	1.378
CAÑAR	1.256	80	1.336
ZAMORA CHINCHIPE	926	35	961
CARCHI	855	49	904
SANTO DOMINGO DE L..	849	38	887
ESMERALDAS	827	28	855
ORELLANA	810	38	848
EL ORO	797	48	845
LOS RIOS	469	26	495
BOLIVAR	417	6	423
SANTA ELENA	211	2	213
SUCUMBIOS	185	17	202
GALAPAGOS	17	1	18
Total general	49.437	2.374	51.811

Fuente: SIVE-ALERTA

Casos de J12-J18 Neumonía, por provincia de atención, año 2019 (hasta SE 17)



Fuente: SIVE-ALERTA

La neumonía es la principal causa individual de mortalidad infantil en todo el mundo. Se calcula que la neumonía mató a unos 920 136 niños menores de 5 años en 2015, lo que supone el 15% de todas las defunciones de niños menores de 5 años. La neumonía afecta a niños y a sus familias en general, pero su prevalencia es mayor en el África subsahariana y Asia meridional. Pueden estar protegidos mediante intervenciones sencillas y tratados con medicación y cuidados de costo bajo y tecnología sencilla.

En el Ecuador hasta la SE 17 se han reportado 51.811 casos de neumonía, la provincia de Pichincha notifica el **30.59%** (15.849) de los casos notificados a nivel nacional.

En la SE 17 La provincia de Pichincha notifica 744 casos, seguido de Guayas con 288 casos.

El grupo de edad más afectado es 1 a 4 años.