



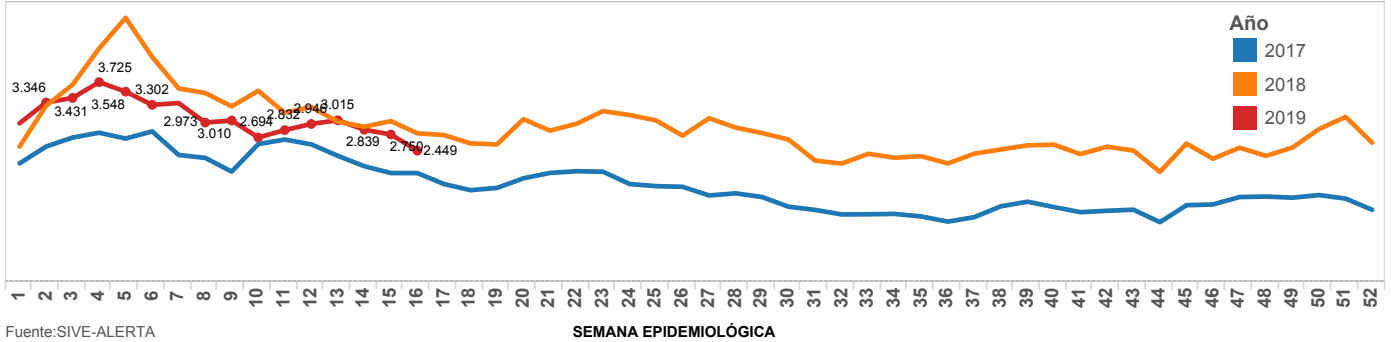
# MINISTERIO DE SALUD PÚBLICA

SUBSECRETARÍA DE VIGILANCIA DE LA SALUD PÚBLICA  
DIRECCIÓN NACIONAL DE VIGILANCIA EPIDEMIOLÓGICA



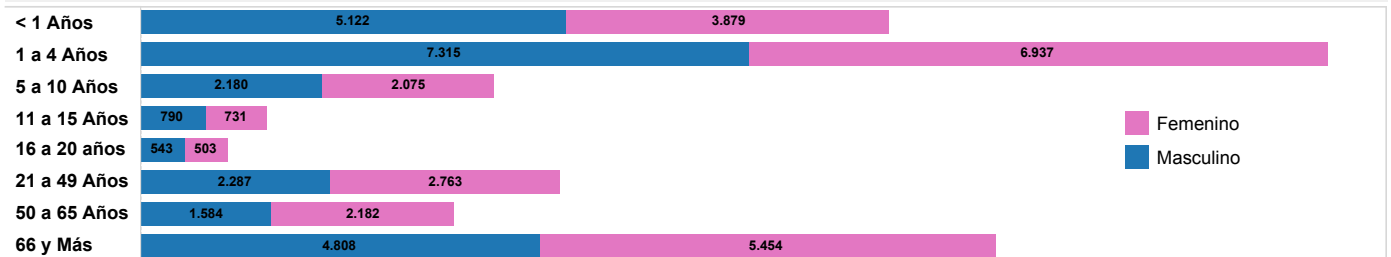
## ENFERMEDADES RESPIRATORIAS NEUMONÍA CIE - 10 J9 - J22 Ecuador, SE 01- 16, 2019

Tendencia de J12-J18 Neumonía, por semanas epidemiológicas de los años 2017 - 2019



Fuente: SIVE-ALERTA

Caso de J12-J18 Neumonía, por grupos de edad, sexo, año 2019 (hasta SE 16)



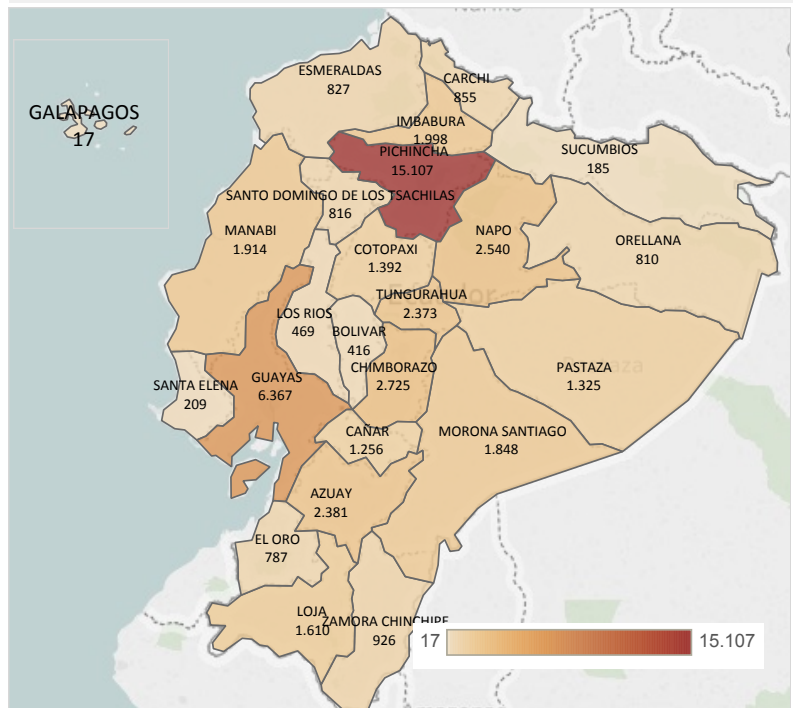
Fuente: SIVE-ALERTA

Casos de J12-J18 Neumonía, por provincia de atención, semanas epidemiológicas 01 a 16, año 2019

Provincia de Domicilio	SE 01-15	SE 16	Total
PICHINCHA	14.239	868	15.107
GUAYAS	6.106	261	6.367
CHIMBORAZO	2.598	127	2.725
NAPO	2.440	100	2.540
AZUAY	2.281	100	2.381
TUNGURAHUA	2.269	104	2.373
IMBABURA	1.910	88	1.998
MANABI	1.786	128	1.914
MORONA SANTIAGO	1.737	111	1.848
LOJA	1.495	115	1.610
COTOPAXI	1.327	65	1.392
PASTAZA	1.288	37	1.325
CAÑAR	1.188	68	1.256
ZAMORA CHINCHIPE	899	27	926
CARCHI	812	43	855
ESMERALDAS	763	64	827
SANTO DOMINGO DE L..	800	16	816
ORELLANA	773	37	810
EL ORO	756	31	787
LOS RIOS	443	26	469
BOLIVAR	403	13	416
SANTA ELENA	206	3	209
SUCUMBIOS	171	14	185
GALAPAGOS	14	3	17
<b>Total general</b>	<b>46.704</b>	<b>2.449</b>	<b>49.153</b>

Fuente: SIVE-ALERTA

Casos de J12-J18 Neumonía, por provincia de atención, año 2019 (hasta SE 16)



Fuente: SIVE-ALERTA

La neumonía es la principal causa individual de mortalidad infantil en todo el mundo. Se calcula que la neumonía mató a unos 920 136 niños menores de 5 años en 2015, lo que supone el 15% de todas las defunciones de niños menores de 5 años. La neumonía afecta a niños y a sus familias en general, pero su prevalencia es mayor en el África subsahariana y Asia meridional. Pueden estar protegidos mediante intervenciones sencillas y tratados con medicación y cuidados de costo bajo y tecnología sencilla.

En el Ecuador hasta la SE 16 se han reportado 49.153 casos de neumonía, la provincia de Pichincha notifica el **30.73%** (15.107) de los casos notificados a nivel nacional.

En la SE 16 La provincia de Pichincha notifica 868 casos, seguido de Guayas con 261 casos.

**El grupo de edad más afectado es 1 a 4 años.**