



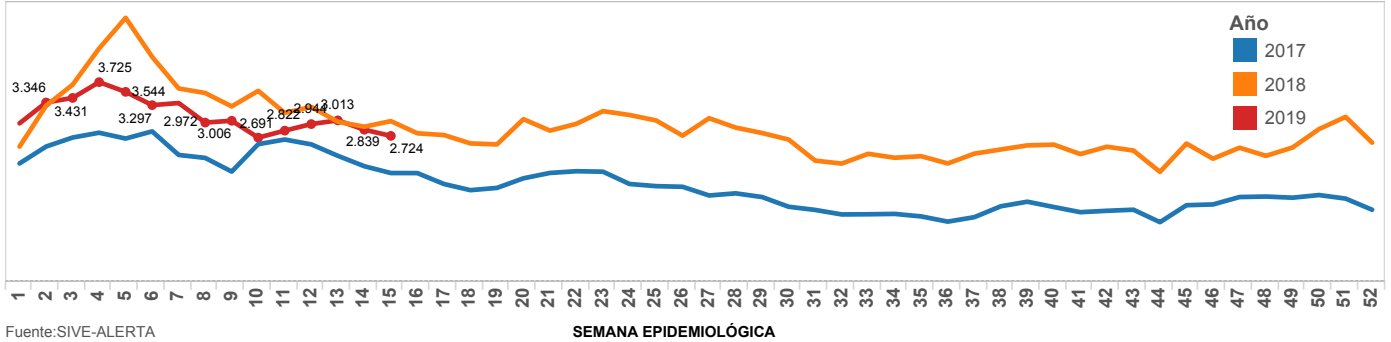
# MINISTERIO DE SALUD PÚBLICA

SUBSECRETARÍA DE VIGILANCIA DE LA SALUD PÚBLICA  
DIRECCIÓN NACIONAL DE VIGILANCIA EPIDEMIOLÓGICA



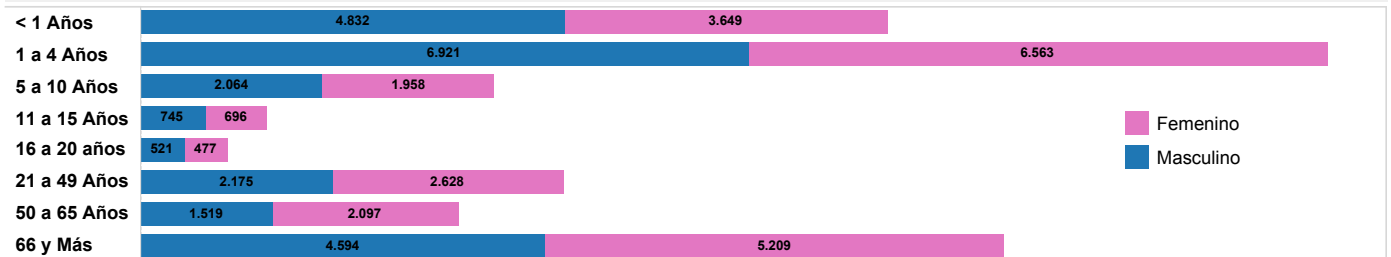
## ENFERMEDADES RESPIRATORIAS NEUMONÍA CIE - 10 J9 - J22 Ecuador, SE 01- 15, 2019

Tendencia de J12-J18 Neumonía, por semanas epidemiológicas de los años 2017 - 2019



Fuente: SIVE-ALERTA

Caso de J12-J18 Neumonía, por grupos de edad, sexo, año 2019 (hasta SE 15)



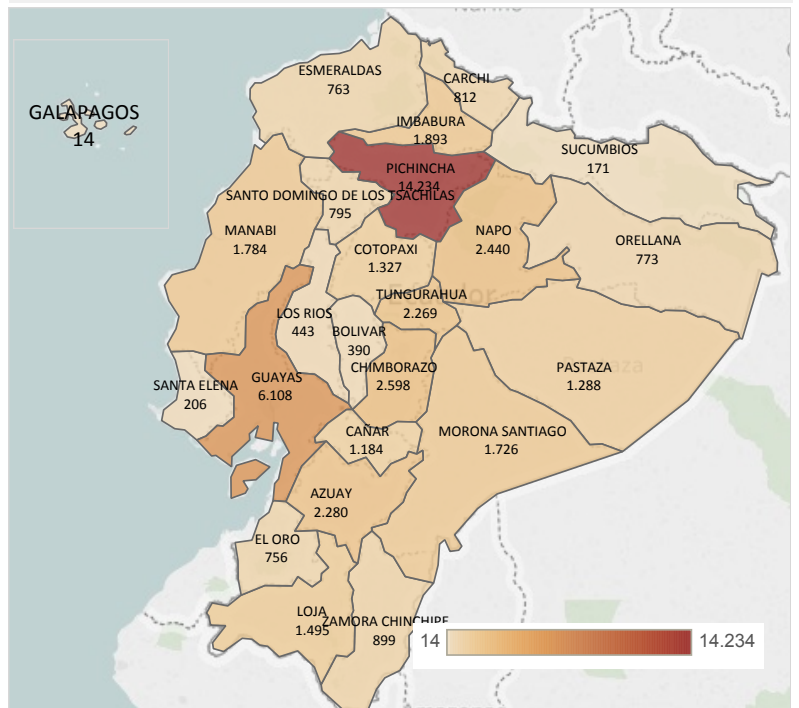
Fuente: SIVE-ALERTA

Casos de J12-J18 Neumonía, por provincia de atención, semanas epidemiológicas 01 a 15, año 2019

Provincia de Domicilio	SE 01-14	SE 15	Total
PICHINCHA	13.323	911	14.234
GUAYAS	5.822	286	6.108
CHIMBORAZO	2.417	181	2.598
NAPO	2.339	101	2.440
AZUAY	2.171	109	2.280
TUNGURAHUA	2.153	116	2.269
IMBABURA	1.784	109	1.893
MANABI	1.656	128	1.784
MORONA SANTIAGO	1.579	147	1.726
LOJA	1.348	147	1.495
COTOPAXI	1.274	53	1.327
PASTAZA	1.235	53	1.288
CAÑAR	1.144	40	1.184
ZAMORA CHINCHIPE	850	49	899
CARCHI	774	38	812
SANTO DOMINGO DE L..	744	51	795
ORELLANA	724	49	773
ESMERALDAS	715	48	763
EL ORO	704	52	756
LOS RIOS	411	32	443
BOLIVAR	381	9	390
SANTA ELENA	203	3	206
SUCUMBIOS	159	12	171
GALAPAGOS	14		14
<b>Total general</b>	<b>43.924</b>	<b>2.724</b>	<b>46.648</b>

Fuente: SIVE-ALERTA

Casos de J12-J18 Neumonía, por provincia de atención, año 2019 (hasta SE 15)



Fuente: SIVE-ALERTA

La neumonía es la principal causa individual de mortalidad infantil en todo el mundo. Se calcula que la neumonía mató a unos 920 136 niños menores de 5 años en 2015, lo que supone el 15% de todas las defunciones de niños menores de 5 años. La neumonía afecta a niños y a sus familias en general, pero su prevalencia es mayor en el África subsahariana y Asia meridional. Pueden estar protegidos mediante intervenciones sencillas y tratados con medicación y cuidados de costo bajo y tecnología sencilla.

En el Ecuador hasta la SE 15 se han reportado 46.648 casos de neumonía, la provincia de Pichincha notifica el **30.51%** (14.234) de los casos notificados a nivel nacional.

En la SE 15 La provincia de Pichincha notifica 911 casos, seguido de Guayas con 286 casos.

**El grupo de edad más afectado es 1 a 4 años.**