



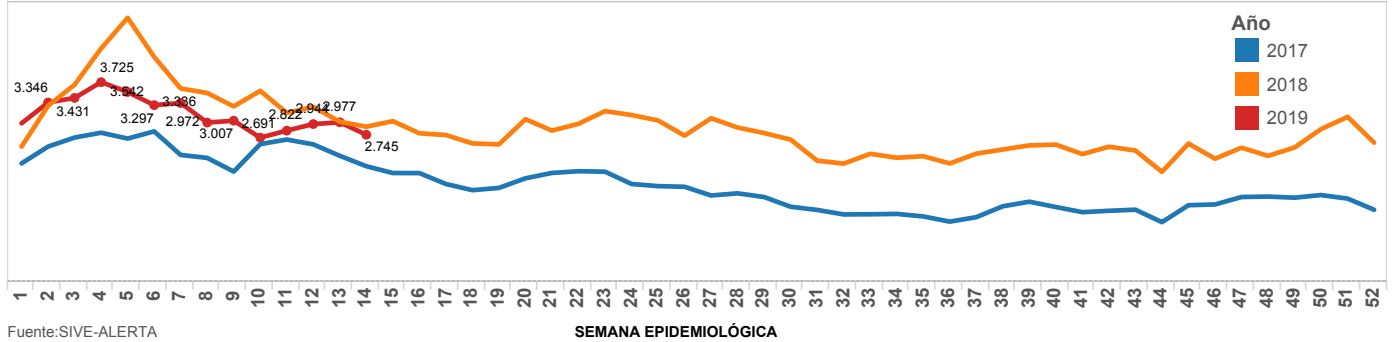
MINISTERIO DE SALUD PÚBLICA

SUBSECRETARÍA DE VIGILANCIA DE LA SALUD PÚBLICA
DIRECCIÓN NACIONAL DE VIGILANCIA EPIDEMIOLÓGICA



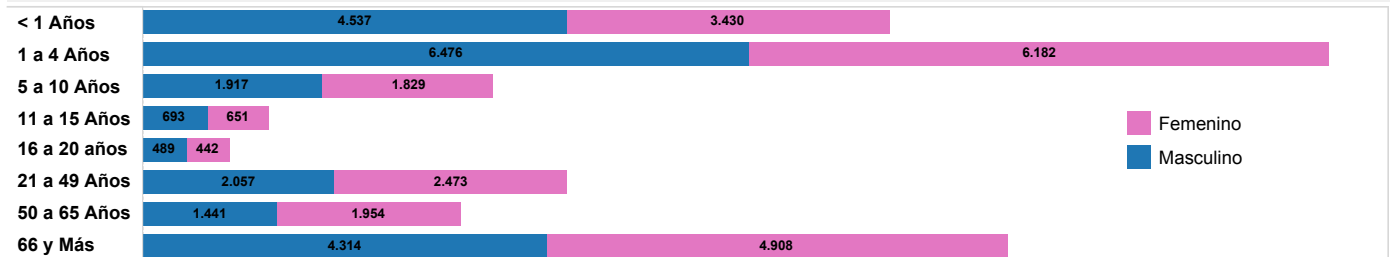
ENFERMEDADES RESPIRATORIAS NEUMONÍA CIE - 10 J9 - J22 Ecuador, SE 01- 14, 2019

Tendencia de J12-J18 Neumonía, por semanas epidemiológicas de los años 2017 - 2019



Fuente: SIVE-ALERTA

Caso de J12-J18 Neumonía, por grupos de edad, sexo, año 2019 (hasta SE 14)



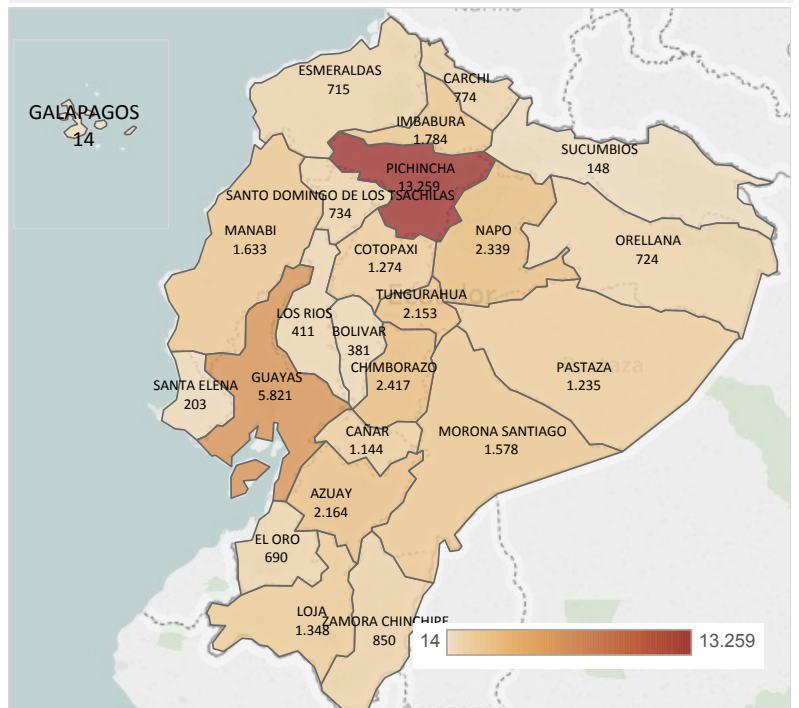
Fuente: SIVE-ALERTA

Casos de J12-J18 Neumonía, por provincia de atención, semanas epidemiológicas 01 a 14, año 2019

Provincia de Domicilio	SE 01-13	SE 14	Total
PICHINCHA	12.563	696	13.259
GUAYAS	5.426	395	5.821
CHIMBORAZO	2.287	130	2.417
NAPO	2.163	176	2.339
AZUAY	2.039	125	2.164
TUNGURAHUA	2.027	126	2.153
IMBABURA	1.683	101	1.784
MANABI	1.520	113	1.633
MORONA SANTIAGO	1.439	139	1.578
LOJA	1.216	132	1.348
COTOPAXI	1.207	67	1.274
PASTAZA	1.170	65	1.235
CAÑAR	1.057	87	1.144
ZAMORA CHINCHIPE	796	54	850
CARCHI	715	59	774
SANTO DOMINGO DE L..	685	49	734
ORELLANA	680	44	724
ESMERALDAS	674	41	715
EL ORO	612	78	690
LOS RIOS	378	33	411
BOLIVAR	360	21	381
SANTA ELENA	198	5	203
SUCUMBIOS	139	9	148
GALAPAGOS	14		14
Total general	41.048	2.745	43.793

Fuente: SIVE-ALERTA

Casos de J12-J18 Neumonía, por provincia de atención, año 2019 (hasta SE 14)



Fuente: SIVE-ALERTA

La neumonía es la principal causa individual de mortalidad infantil en todo el mundo. Se calcula que la neumonía mató a unos 920 136 niños menores de 5 años en 2015, lo que supone el 15% de todas las defunciones de niños menores de 5 años. La neumonía afecta a niños y a sus familias en general, pero su prevalencia es mayor en el África subsahariana y Asia meridional. Pueden estar protegidos mediante intervenciones sencillas y tratados con medicación y cuidados de costo bajo y tecnología sencilla.

En el Ecuador hasta la SE 14 se han reportado 43.793 casos de neumonía, la provincia de Pichincha notifica el **30.27%** (13.259) de los casos notificados a nivel nacional.

En la SE 14 La provincia de Pichincha notifica 696 casos, seguido de Guayas con 395 casos.

El grupo de edad más afectado es 1 a 4 años.