



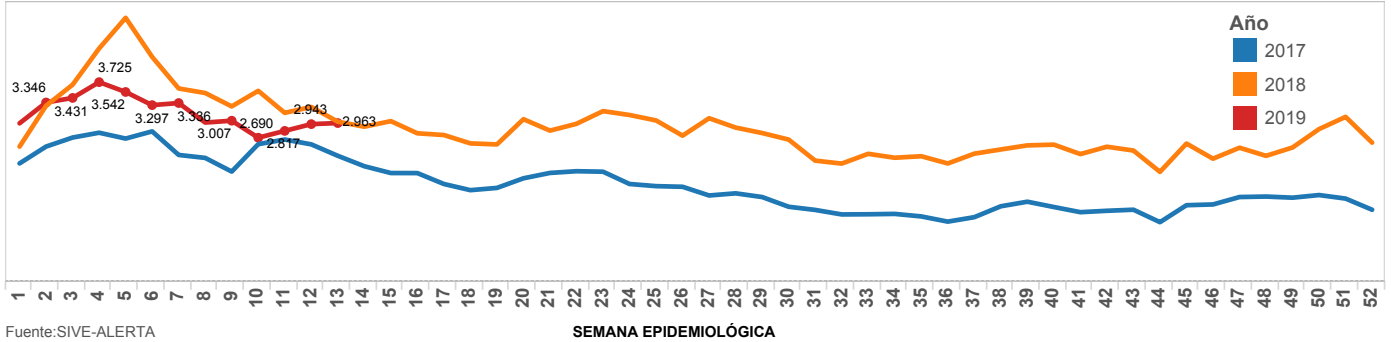
MINISTERIO DE SALUD PÚBLICA

SUBSECRETARÍA DE VIGILANCIA DE LA SALUD PÚBLICA
DIRECCIÓN NACIONAL DE VIGILANCIA EPIDEMIOLÓGICA



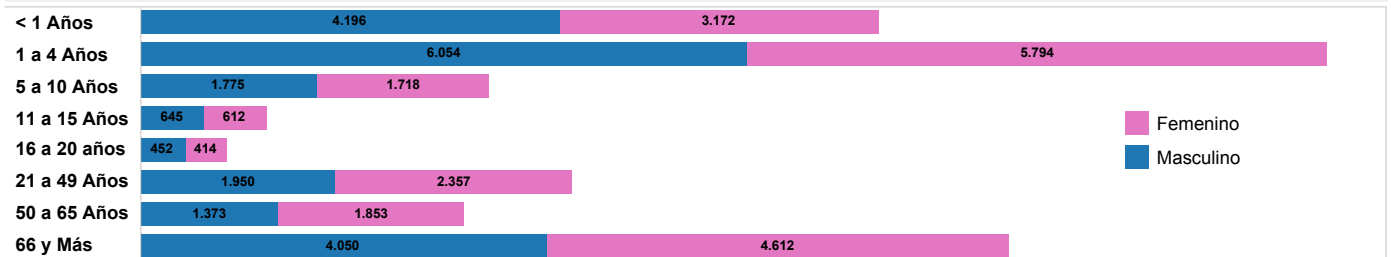
ENFERMEDADES RESPIRATORIAS NEUMONÍA CIE - 10 J9 - J22 Ecuador, SE 01- 13, 2019

Tendencia de J12-J18 Neumonía, por semanas epidemiológicas de los años 2017 - 2019



Fuente: SIVE-ALERTA

Caso de J12-J18 Neumonía, por grupos de edad, sexo, año 2019 (hasta SE 13)



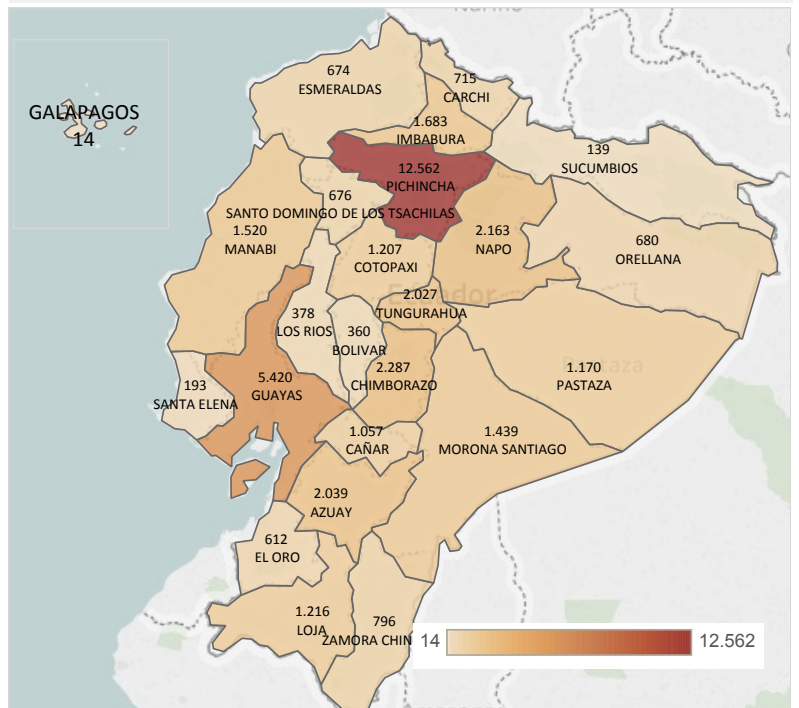
Fuente: SIVE-ALERTA

Casos de J12-J18 Neumonía, por provincia de atención, semanas epidemiológicas 01 a 13, año 2019

Provincia de Domicilio	SE 01-12	SE 13	Total
PICHINCHA	11.745	817	12.562
GUAYAS	5.083	337	5.420
CHIMBORAZO	2.057	230	2.287
NAPO	1.999	164	2.163
AZUAY	1.884	155	2.039
TUNGURAHUA	1.887	140	2.027
IMBABURA	1.569	114	1.683
MANABI	1.384	136	1.520
MORONA SANTIAGO	1.309	130	1.439
LOJA	1.078	138	1.216
COTOPAXI	1.140	67	1.207
PASTAZA	1.093	77	1.170
CAÑAR	979	78	1.057
ZAMORA CHINCHIPE	726	70	796
CARCHI	671	44	715
ORELLANA	617	63	680
SANTO DOMINGO DE L..	628	48	676
ESMERALDAS	625	49	674
EL ORO	566	46	612
LOS RIOS	351	27	378
BOLIVAR	346	14	360
SANTA ELENA	180	13	193
SUCUMBIOS	134	5	139
GALAPAGOS	13	1	14
Total general	38.064	2.963	41.027

Fuente: SIVE-ALERTA

Casos de J12-J18 Neumonía, por provincia de atención, año 2019 (hasta SE 13)



Fuente: SIVE-ALERTA

La neumonía es la principal causa individual de mortalidad infantil en todo el mundo. Se calcula que la neumonía mató a unos 920 136 niños menores de 5 años en 2015, lo que supone el 15% de todas las defunciones de niños menores de 5 años. La neumonía afecta a niños y a sus familias en general, pero su prevalencia es mayor en el África subsahariana y Asia meridional. Pueden estar protegidos mediante intervenciones sencillas y tratados con medicación y cuidados de costo bajo y tecnología sencilla.

En el Ecuador hasta la SE 13 se han reportado 41.027 casos de neumonía, la provincia de Pichincha notifica el **30.62%** (12.562) de los casos notificados a nivel nacional.

En la SE 13 La provincia de Pichincha notifica 817 casos, seguido de Guayas con 337 casos.

El grupo de edad más afectado es 1 a 4 años.