



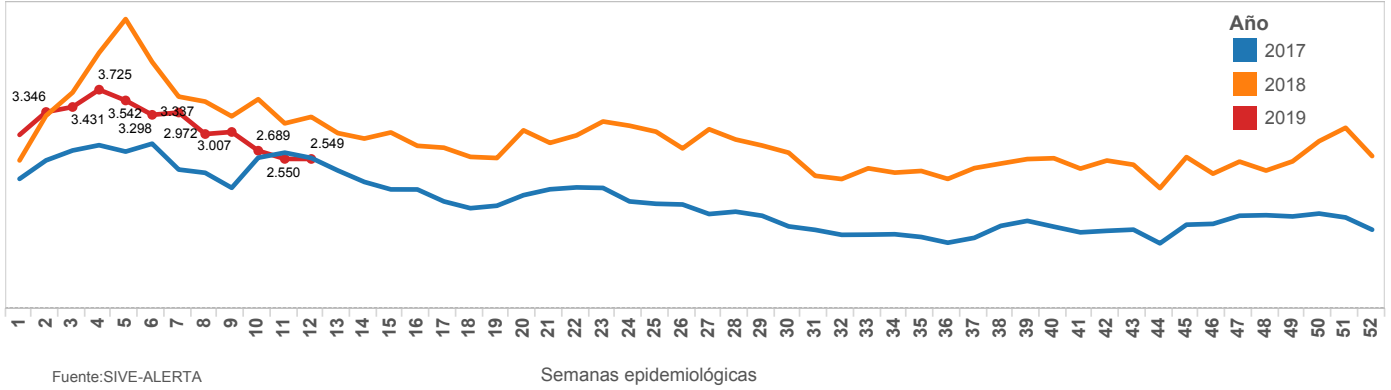
MINISTERIO DE SALUD PÚBLICA

SUBSECRETARÍA DE VIGILANCIA DE LA SALUD PÚBLICA
DIRECCIÓN NACIONAL DE VIGILANCIA EPIDEMIOLÓGICA



ENFERMEDADES RESPIRATORIAS NEUMONÍA CIE - 10 J9 - J22 Ecuador, SE 01- 12, 2019

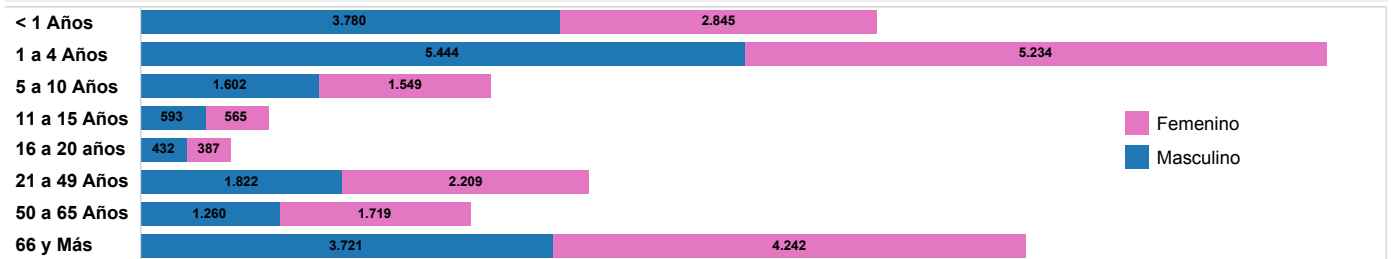
Tendencia de J12-J18 Neumonía, por semanas epidemiológicas de los años 2017 - 2019



Fuente: SIVE-ALERTA

Semanas epidemiológicas

Caso de J12-J18 Neumonía, por grupos de edad, sexo, año 2019 (hasta SE 12)



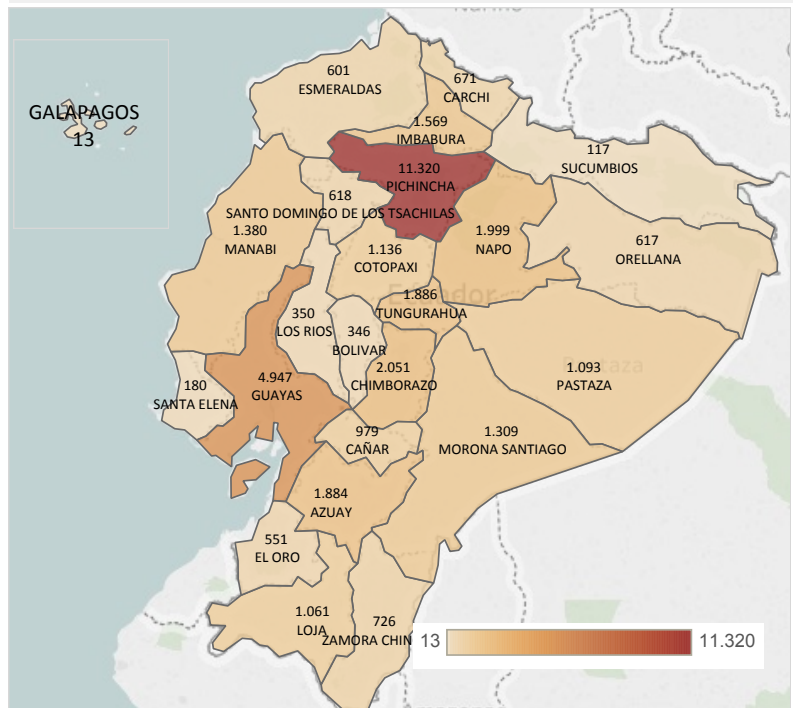
Fuente: SIVE-ALERTA

Casos de J12-J18 Neumonía, por provincia de atención, semanas epidemiológicas 01 a 12, año 2019

Provincia de Domicilio	SE 01-11	SE 12	Total
PICHINCHA	10.767	553	11.320
GUAYAS	4.707	240	4.947
CHIMBORAZO	1.877	174	2.051
NAPO	1.788	211	1.999
TUNGURAHUA	1.737	149	1.886
AZUAY	1.720	164	1.884
IMBABURA	1.408	161	1.569
MANABI	1.271	109	1.380
MORONA SANTIAGO	1.177	132	1.309
COTOPAXI	1.085	51	1.136
PASTAZA	1.017	76	1.093
LOJA	972	89	1.061
CAÑAR	886	93	979
ZAMORA CHINCHIPE	667	59	726
CARCHI	621	50	671
SANTO DOMINGO DE L..	549	69	618
ORELLANA	591	26	617
ESMERALDAS	561	40	601
EL ORO	512	39	551
LOS RIOS	327	23	350
BOLIVAR	320	26	346
SANTA ELENA	170	10	180
SUCUMBIOS	112	5	117
GALAPAGOS	13		13
Total general	34.855	2.549	37.404

Fuente: SIVE-ALERTA

Casos de J12-J18 Neumonía, por provincia de atención, año 2019 (hasta SE 12)



Fuente: SIVE-ALERTA

La neumonía es la principal causa individual de mortalidad infantil en todo el mundo. Se calcula que la neumonía mató a unos 920 136 niños menores de 5 años en 2015, lo que supone el 15% de todas las defunciones de niños menores de 5 años. La neumonía afecta a niños y a sus familias en general, pero su prevalencia es mayor en el África subsahariana y Asia meridional. Pueden estar protegidos mediante intervenciones sencillas y tratados con medicación y cuidados de costo bajo y tecnología sencilla.

En el Ecuador hasta la SE 12 se han reportado 37.404 casos de neumonía, la provincia de Pichincha notifica el **30.26%** (11.320) de los casos notificados a nivel nacional.

En la SE 12 La provincia de Pichincha notifica 553 casos, seguido de Guayas con 240 casos.

El grupo de edad más afectado es 1 a 4 años.