



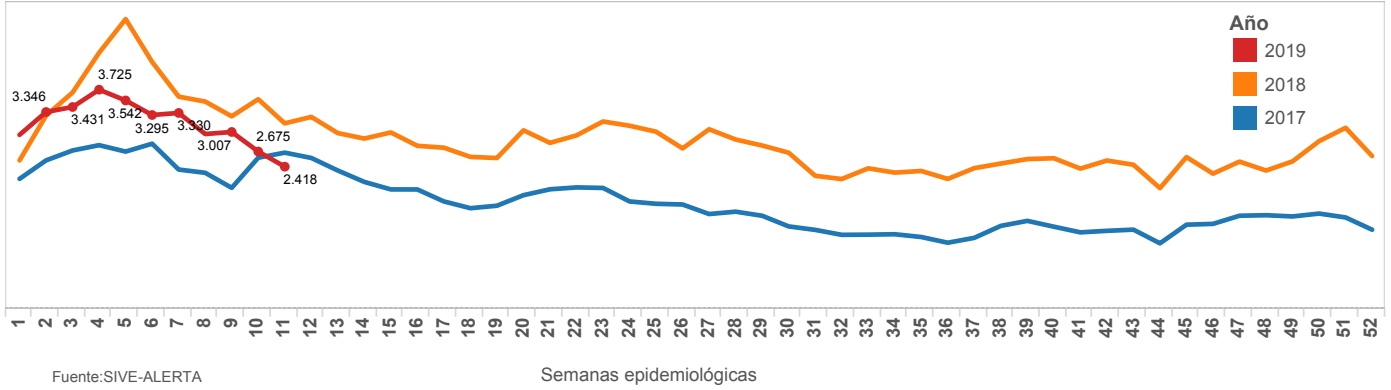
MINISTERIO DE SALUD PÚBLICA

SUBSECRETARÍA DE VIGILANCIA DE LA SALUD PÚBLICA
DIRECCIÓN NACIONAL DE VIGILANCIA EPIDEMIOLÓGICA



ENFERMEDADES RESPIRATORIAS NEUMONÍA CIE - 10 J9 - J22 Ecuador, SE 01- 11, 2019

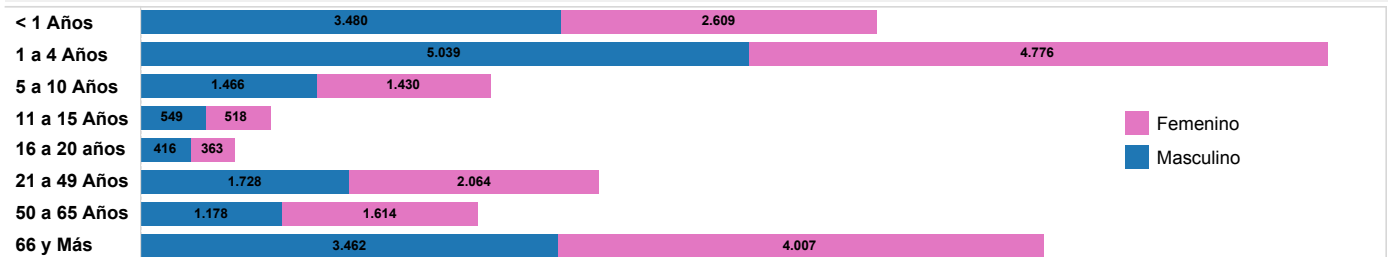
Tendencia de J12-J18 Neumonía, por semanas epidemiológicas de los años 2017 - 2019



Fuente: SIVE-ALERTA

Semanas epidemiológicas

Caso de J12-J18 Neumonía, por grupos de edad, sexo, año 2019 (hasta SE 11)



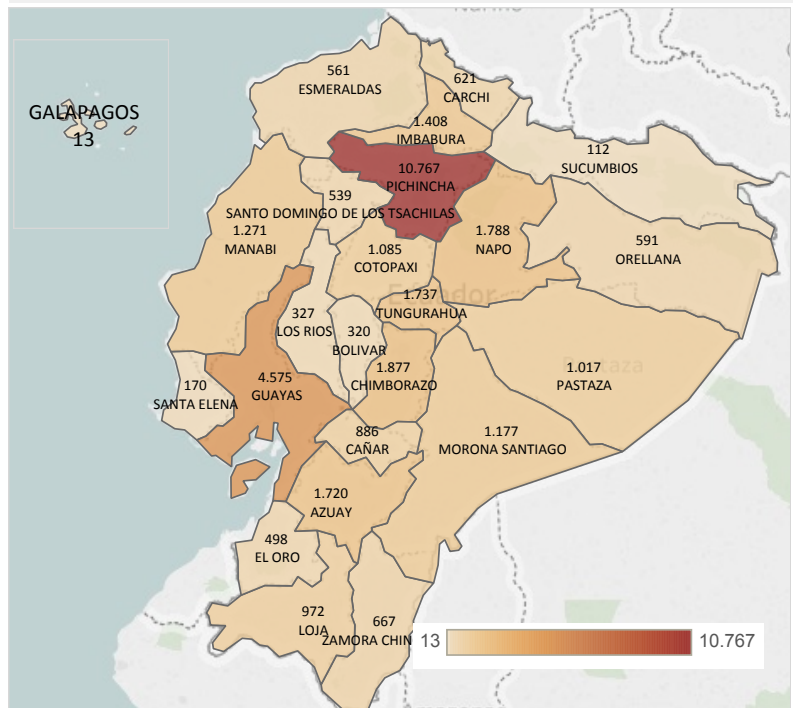
Fuente: SIVE-ALERTA

Casos de J12-J18 Neumonía, por provincia de atención, semanas epidemiológicas 01 a 11, año 2019

Provincia de Domicilio	SE 01-10	SE 11	Total
PICHINCHA	10.186	581	10.767
GUAYAS	4.265	310	4.575
CHIMBORAZO	1.715	162	1.877
NAPO	1.655	133	1.788
TUNGURAHUA	1.617	120	1.737
AZUAY	1.579	141	1.720
IMBABURA	1.283	125	1.408
MANABI	1.175	96	1.271
MORONA SANTIAGO	1.091	86	1.177
COTOPAXI	1.019	66	1.085
PASTAZA	941	76	1.017
LOJA	876	96	972
CAÑAR	796	90	886
ZAMORA CHINCHIPE	612	55	667
CARCHI	572	49	621
ORELLANA	553	38	591
ESMERALDAS	527	34	561
SANTO DOMINGO DE L..	493	46	539
EL ORO	449	49	498
LOS RIOS	300	27	327
BOLIVAR	301	19	320
SANTA ELENA	167	3	170
SUCUMBIOS	96	16	112
GALAPAGOS	13		13
Total general	32.281	2.418	34.699

Fuente: SIVE-ALERTA

Casos de J12-J18 Neumonía, por provincia de atención, año 2019 (hasta SE 11)



Fuente: SIVE-ALERTA

La neumonía es la principal causa individual de mortalidad infantil en todo el mundo. Se calcula que la neumonía mató a unos 920 136 niños menores de 5 años en 2015, lo que supone el 15% de todas las defunciones de niños menores de 5 años. La neumonía afecta a niños y a sus familias en general, pero su prevalencia es mayor en el África subsahariana y Asia meridional. Pueden estar protegidos mediante intervenciones sencillas y tratados con medicación y cuidados de costo bajo y tecnología sencilla.

En el Ecuador hasta la SE 11 se han reportado 34.699 casos de neumonía, la provincia de Pichincha notifica el **31.03%** (10.767) de los casos notificados a nivel nacional.

En la SE 11 La provincia de Pichincha notifica 10.767 casos, seguido de Guayas con 4.575 casos.

El grupo de edad más afectado es 1 a 4 años.