



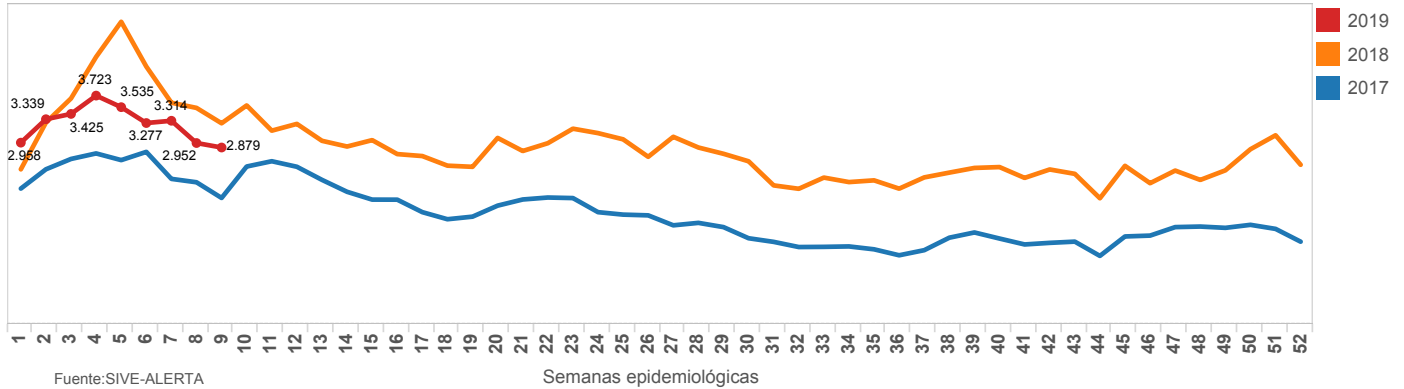
# MINISTERIO DE SALUD PÚBLICA

SUBSECRETARÍA DE VIGILANCIA DE LA SALUD PÚBLICA  
DIRECCIÓN NACIONAL DE VIGILANCIA EPIDEMIOLÓGICA

## ENFERMEDADES RESPIRATORIAS NEUMONÍA CIE - 10 J9 - J22 Ecuador, SE 1-9, 2018

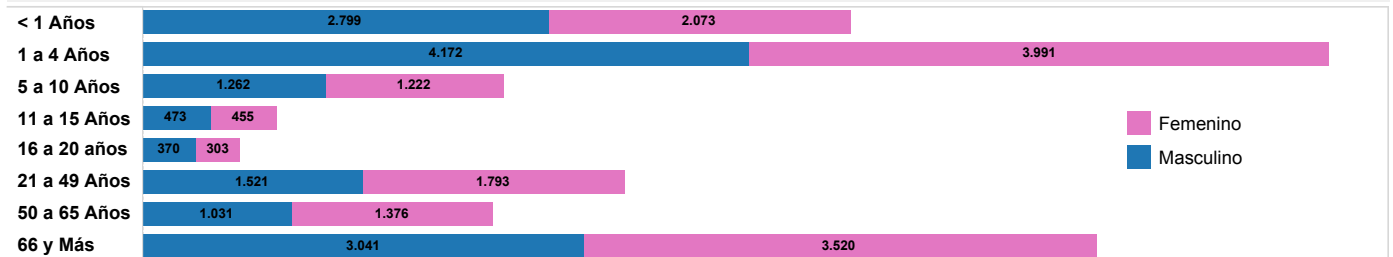


Tendencia de J12-J18 Neumonía, por semanas epidemiológicas de los años 2017 - 2019



Fuente: SIVE-ALERTA

Caso de J12-J18 Neumonía, por grupos de edad, sexo, año 2019 (hasta SE 09)



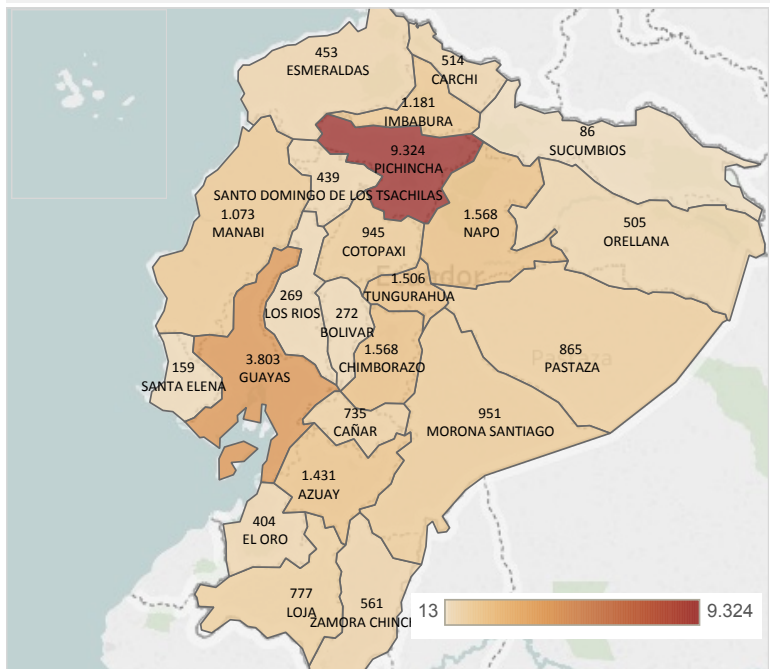
Fuente: SIVE-ALERTA

Casos de J12-J18 Neumonía, por provincia de atención, semanas epidemiológicas 01 a 09, año 2019

Provincia de Domicilio	SE 01-08	SE 09	Total
PICHINCHA	8.348	976	9.324
GUAYAS	3.353	450	3.803
CHIMBORAZO	1.425	143	1.568
NAPO	1.497	71	1.568
TUNGURAHUA	1.379	127	1.506
AZUAY	1.289	142	1.431
IMBABURA	1.065	116	1.181
MANABI	981	92	1.073
MORONA SANTIAGO	813	138	951
COTOPAXI	880	65	945
PASTAZA	799	66	865
LOJA	727	50	777
CAÑAR	658	77	735
ZAMORA CHINCHIPE	509	52	561
CARCHI	428	86	514
ORELLANA	458	47	505
ESMERALDAS	419	34	453
SANTO DOMINGO DE L..	400	39	439
EL ORO	362	42	404
BOLIVAR	242	30	272
LOS RIOS	253	16	269
SANTA ELENA	150	9	159
SUCUMBIO	75	11	86
GALAPAGOS	13		13
<b>Total general</b>	<b>26.523</b>	<b>2.879</b>	<b>29.402</b>

Fuente: SIVE-ALERTA Notificación Grupal

Casos de J12-J18 Neumonía, por provincia de atención, año 2019 (hasta SE 09)



Fuente: SIVE-ALERTA

La neumonía es la principal causa individual de mortalidad infantil en todo el mundo. Se calcula que la neumonía mató a unos 920 136 niños menores de 5 años en 2015, lo que supone el 15% de todas las defunciones de niños menores de 5 años en todo el mundo. La neumonía afecta a niños y a sus familias de todo el mundo, pero su prevalencia es mayor en el África subsahariana y Asia meridional. Pueden estar protegidos mediante intervenciones sencillas y tratados con medicación y cuidados de costo bajo y tecnología sencilla.

En el Ecuador hasta la SE 9 se han reportado 29402 casos de neumonía, la provincia de Pichincha notifica el **31.71%** (9324) de los casos notificados a nivel nacional. En la SE 9 la provincia de Pichincha notifica 976 casos, seguido de Guayas con 450 casos.

**El grupo de edad más afectado es 1 a 4 años.**