



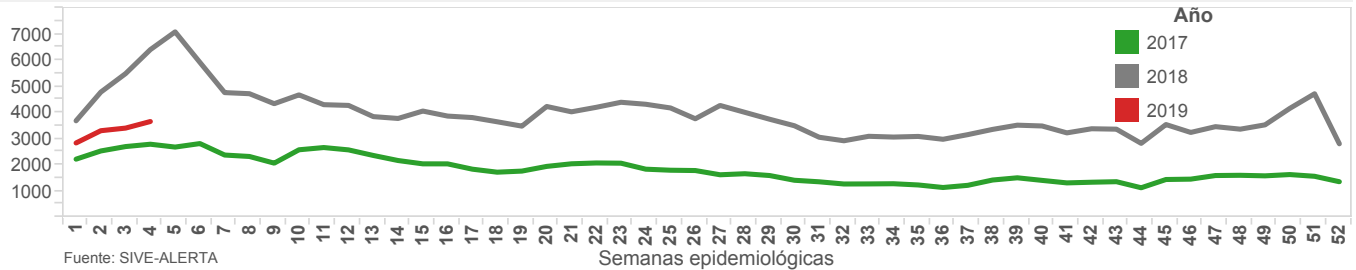
MINISTERIO DE SALUD PÚBLICA

SUBSECRETARÍA DE VIGILANCIA DE LA SALUD PÚBLICA
DIRECCIÓN NACIONAL DE VIGILANCIA EPIDEMIOLÓGICA

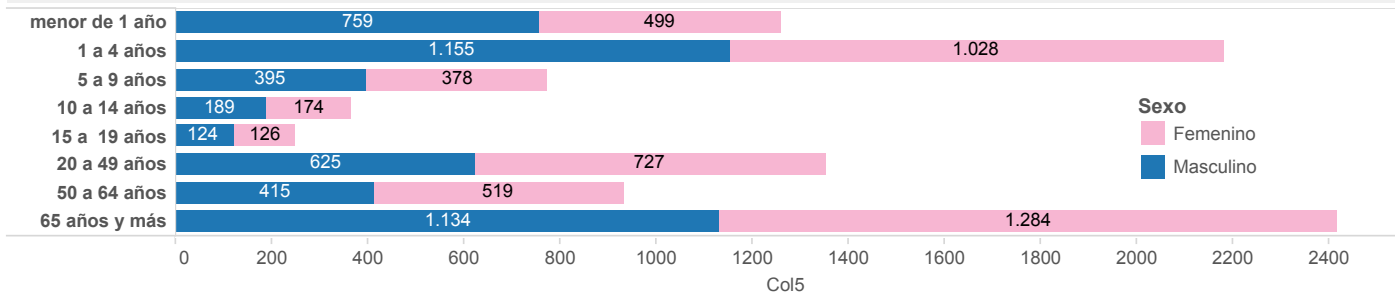


ENFERMEDADES RESPIRATORIAS NEUMONÍA CIE - 10 J9 - J22 Ecuador, SE 01- 04, 2019

Tendencia de Neumonía por semanas epidemiológicas de los años 2016 - 2019



Casos de Neumonía, por grupos de edad, sexo, año 2019 (hasta SE04)

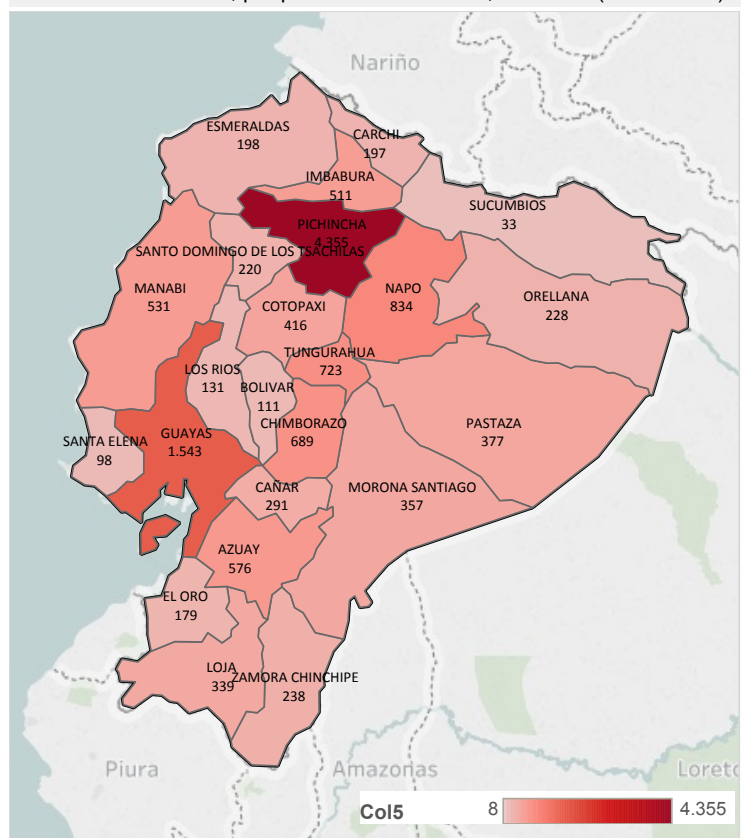


Casos de Neumonía, por provincia de atención, semanas epidemiológicas 01 a 04, año 2019

Provincia	SE 1 a la SE 3	SE 4	Total general
PICHINCHA	3.144	1.211	4.355
GUAYAS	1.144	399	1.543
NAPO	640	194	834
TUNGURAHUA	504	219	723
CHIMBORAZO	521	168	689
AZUAY	448	128	576
MANABI	347	184	531
IMBABURA	363	148	511
COTOPAXI	339	77	416
PASTAZA	218	159	377
MORONA SANTIAGO	228	129	357
LOJA	235	104	339
CAÑAR	201	90	291
ZAMORA CHINCHIPE	172	66	238
ORELLANA	176	52	228
SANTO DOMINGO DE LOS TSAC..	159	61	220
ESMERALDAS	155	43	198
CARCHI	142	55	197
EL ORO	125	54	179
LOS RIOS	96	35	131
BOLIVAR	77	34	111
SANTA ELENA	67	31	98
SUCUMBIOS	25	8	33
GALAPAGOS	5	3	8
Total general	9.531	3.652	13.183

Fuente: SIVE-ALERTA Notificación Grupal

Casos de Neumonía, por provincia de atención, año 2019 (hasta SE04)



En la SE 04, se han notificado **3.652** casos de enfermedades respiratorias, el mayor número de casos presentados en esta semana corresponden a las provincias de Pichincha y Guayas. De acuerdo al número de casos la provincia de Pichincha acumula el **33.03%** (4.355) del total nacional. El grupo de edad más afectado es el mayor de 65 años de edad.