



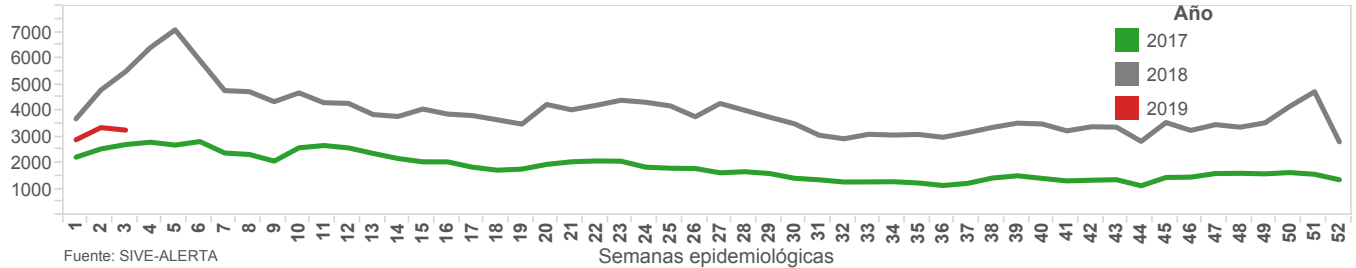
MINISTERIO DE SALUD PÚBLICA

SUBSECRETARÍA DE VIGILANCIA DE LA SALUD PÚBLICA
DIRECCIÓN NACIONAL DE VIGILANCIA EPIDEMIOLÓGICA



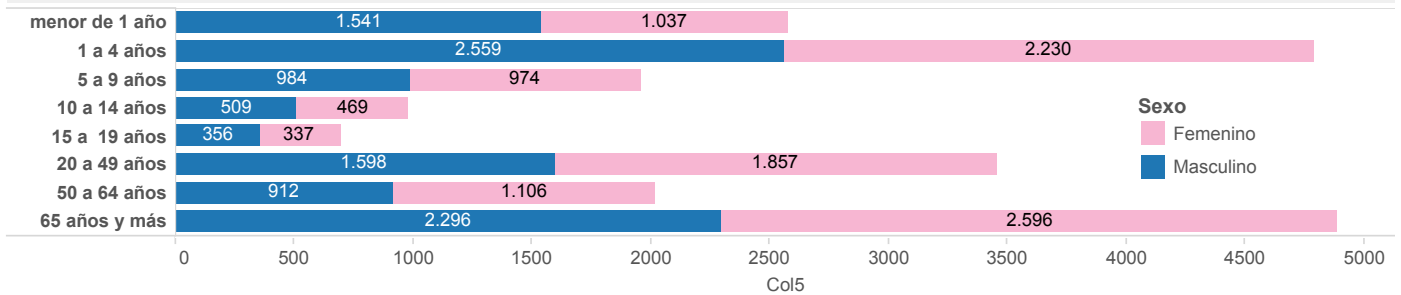
ENFERMEDADES RESPIRATORIAS NEUMONÍA CIE - 10 J9 - J22 Ecuador, SE 01- 03, 2019

Tendencia de Neumonía por semanas epidemiológicas de los años 2016 - 2019



Fuente: SIVE-ALERTA

Casos de Neumonía, por grupos de edad, sexo, año 2019 (hasta SE03)



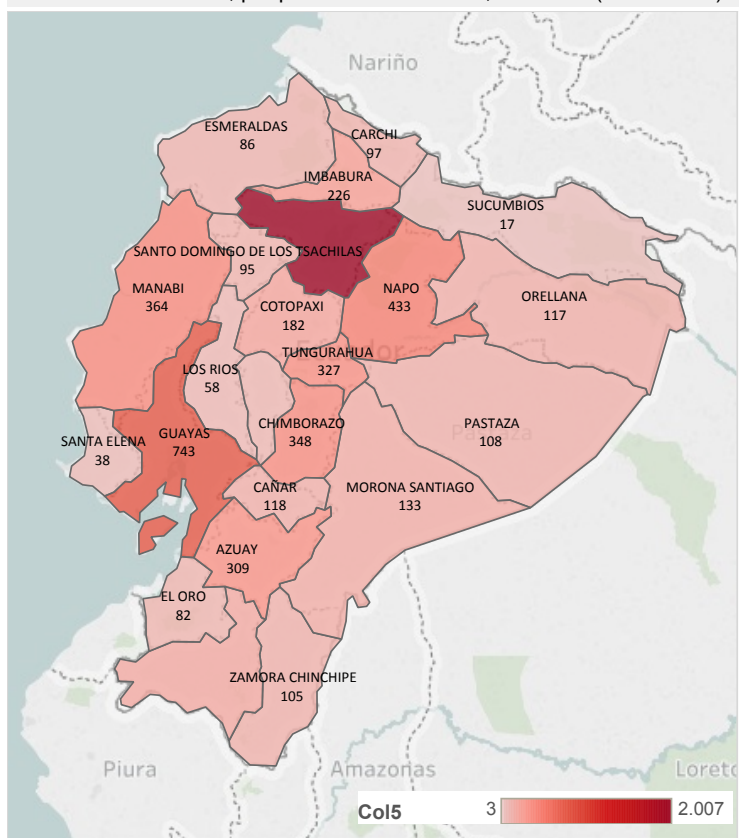
Fuente: SIVE-ALERTA

Casos de Neumonía, por provincia de atención, semanas epidemiológicas 01 a 03, año 2019

Provincia	SE 1 a la SE 2	SE 3	Total general
PICHINCHA	2.007	1.007	3.014
GUAYAS	743	399	1.142
NAPO	433	207	640
CHIMBORAZO	348	173	521
MANABI	364	146	510
TUNGURAHUA	327	167	494
AZUAY	309	143	452
IMBABURA	226	137	363
COTOPAXI	182	157	339
LOJA	156	79	235
PASTAZA	108	110	218
CAÑAR	118	83	201
MORONA SANTIAGO	133	58	191
ORELLANA	117	59	176
ZAMORA CHINCHIPE	105	67	172
ESMERALDAS	86	69	155
CARCHI	97	45	142
SANTO DOMINGO DE LOS TSAC..	95	34	129
EL ORO	82	41	123
LOS RIOS	58	38	96
BOLIVAR	66	11	77
SANTA ELENA	38	6	44
SUCUMBIOS	17	8	25
GALAPAGOS	3	2	5
Total general	6.218	3.246	9.464

Fuente: SIVE-ALERTA Notificación Grupal

Casos de Neumonía, por provincia de atención, año 2019 (hasta SE03)



Fuente: SIVE-ALERTA

En la SE 03, se han notificado **3.246** casos de enfermedades respiratorias, el mayor número de casos presentados en esta semana corresponden a las provincias de Pichincha y Guayas. De acuerdo al número de casos la provincia de Pichincha acumula el **31.84%** (3.014) del total nacional. El grupo de edad más afectado es el mayor de 65 años de edad.