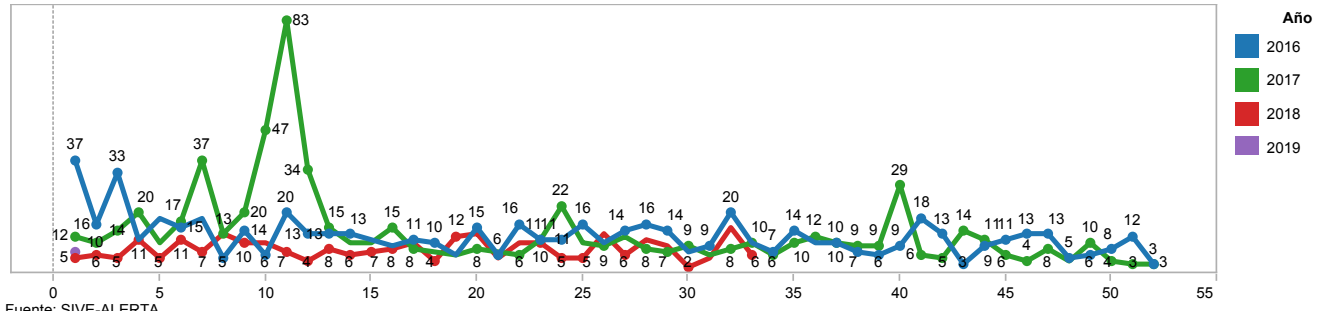


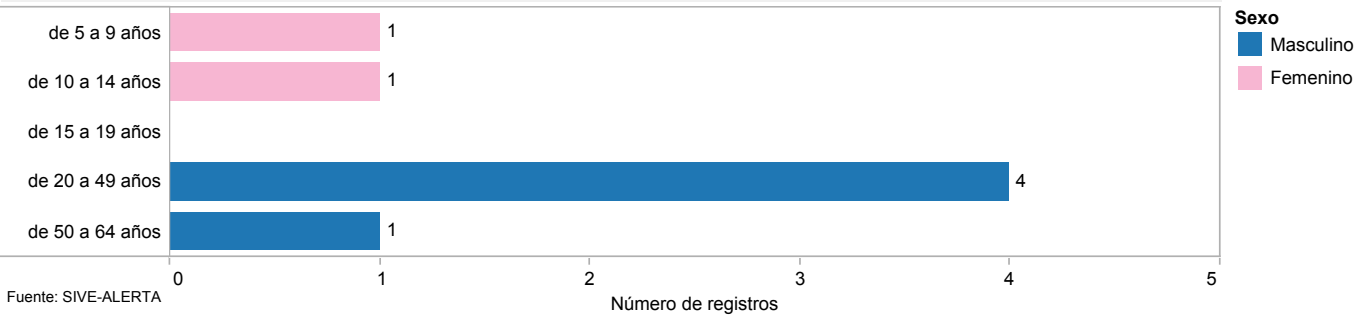
# EFFECTOS TÓXICOS POR SUSTANCIAS INGERIDAS O POR CONTACTO INTOXICACIÓN POR PLAGUICIDAS Ecuador, SE 1, 2019

Tendencia de Intoxicación por plaguicidas por semanas epidemiológicas de los años 2016 - 2019



Fuente: SIVE-ALERTA

Casos de Intoxicación por plaguicidas, por grupos de edad, sexo, año 2019 (hasta SE 1)



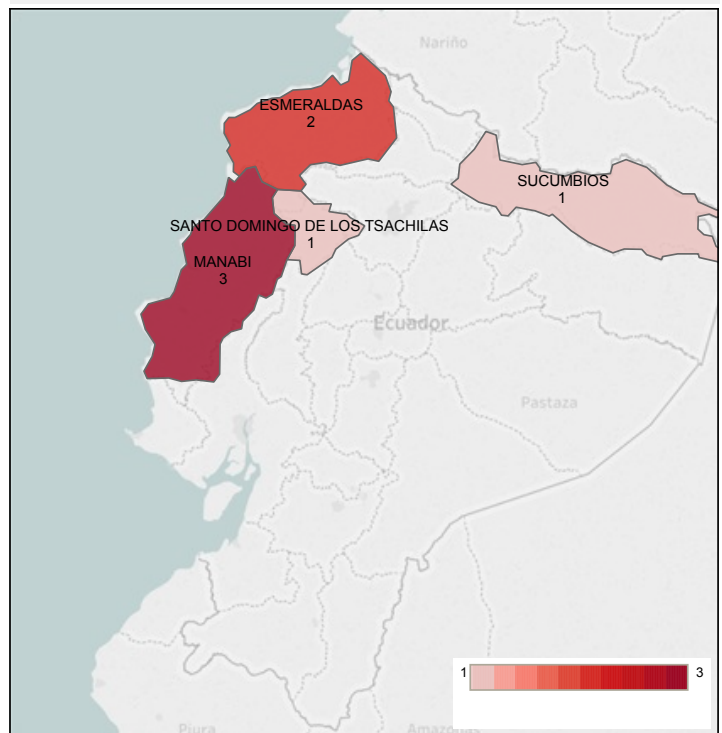
Fuente: SIVE-ALERTA

Casos de Intoxicación por plaguicidas, por provincia de domicilio, semanas epidemiológicas 1, año 2019

Prov Domic	SE 1	Total
MANABI	3	3
ESMERALDAS	2	2
SANTO DOMINGO DE LOS TSACHILAS	1	1
SUCUMBIOS	1	1
<b>Total</b>	<b>7</b>	<b>7</b>

Fuente: SIVE - ALERTA, Notificación individual

Casos de Intoxicación por plaguicidas, por provincia de domicilio, año 2019 (hasta SE 1)



Fuente: SIVE-ALERTA

Casos de Intoxicación por plaguicidas, por tipo, año 2019 (hasta SE1)

Diagnostico final	Total
T602 Intoxicación por otros insecticidas (piretroides)	3
T600 Intoxicación por organos fosforados y carbamatos	2
T603 Intoxicación por herbicidas y fungicidas	2
<b>Total</b>	<b>7</b>

Fuente: SIVE-ALERTA

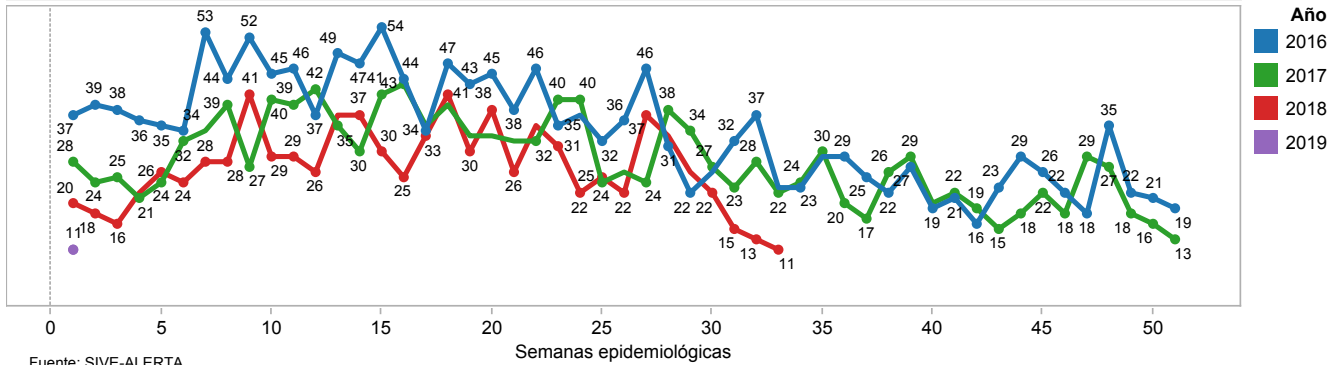
En la SE 1 se han notificado 7 casos de intoxicación por plaguicidas. De acuerdo al tipo de efecto tóxico podemos observar que el **42.85%** (3 casos) corresponden a intoxicaciones por herbicidas y fungicidas.

# EFECTOS TÓXICOS

## MORDEDURA DE SERPIENTES T63.0

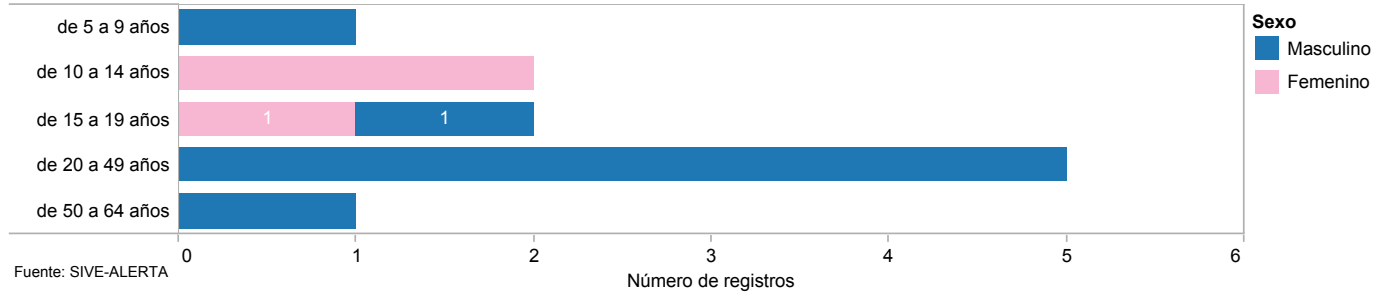
### Ecuador, SE 1, 2019

Tendencia de Mordeduras de serpientes por semanas epidemiológicas de los años 2016 - 2019



Fuente: SIVE-ALERTA

Casos de Mordedura de serpientes, por grupos de edad, sexo, año 2019 (hasta SE 1)



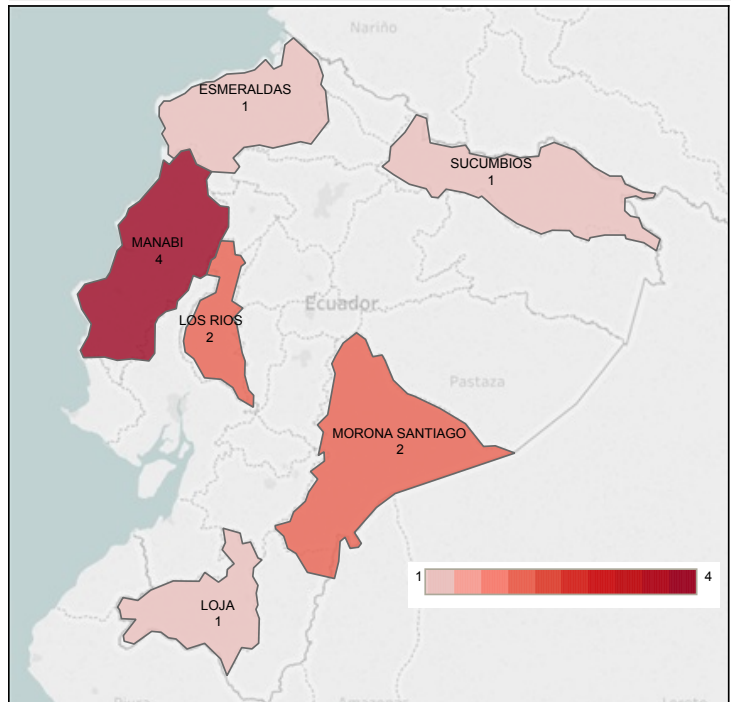
Fuente: SIVE-ALERTA

Casos de Mordedura de serpientes, por provincia de domicilio, semanas epidemiológicas 1, año 2019

Prov Domic	SE 1	Total
MANABI	4	4
LOS RIOS	2	2
MORONA SANTIAGO	2	2
ESMERALDAS	1	1
LOJA	1	1
SUCUMBIOS	1	1
<b>Total</b>	<b>11</b>	<b>11</b>

Fuente: SIVE-ALERTA

Casos de Mordedura de serpientes, por provincia de domicilio, año 2019 (hasta SE 1)



Fuente: SIVE-ALERTA

Casos de Mordedura de serpientes, por tipo, año 2019 (hasta SE 1)

	SE (grupo)	
	SE 1	Total
T630 Mordedura de serpientes - grave	1	1
T630 Mordedura de serpientes - mode..	4	4
T630 Mordedura de serpientes - leve	6	6
<b>Total general</b>	<b>11</b>	<b>11</b>

Fuente: SIVE - ALERTA, Notificación individual

En la SE 1 se reportan 11 casos de Mordeduras de Serpientes. La provincia que reporta mayor número de casos es Manabí con el **36.36% (4 casos)** del total de casos reportados.

El grupo de edad más afectado es el de 20 a 49 años predominando el sexo masculino que pudiera estar relacionado con factores de exposición laboral. Del total de casos notificados, 1 ha sido clasificados como **mordedura de serpiente grave** que corresponde al **9%** del total de casos.

..