

NEUMONÍA CIE - 10 J9 - J22

Ecuador, SE 20-52, 2026*

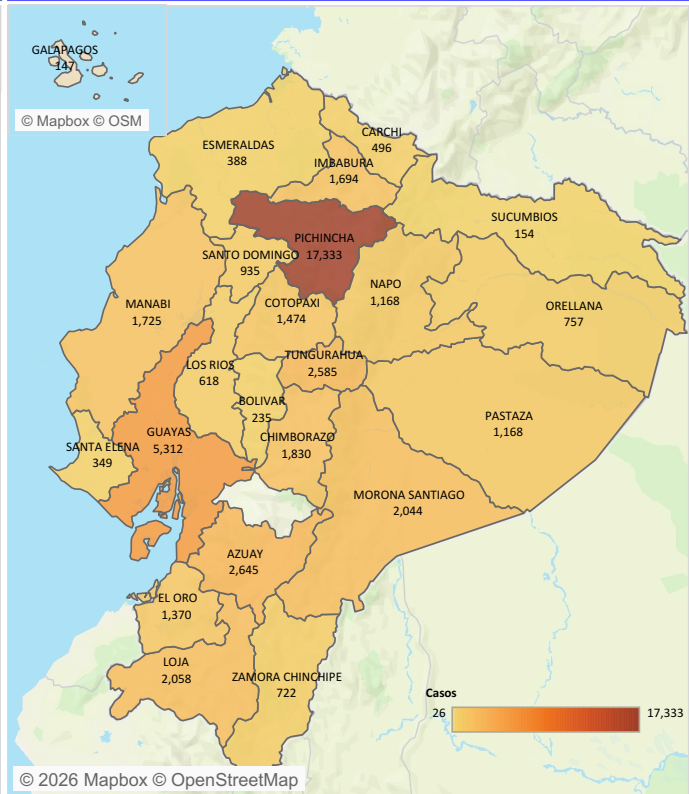
La Neumonía es la principal causa individual de mortalidad infantil en todo el mundo. Se calcula que la neumonía es la causa de fallecimiento de aproximadamente 1.4 millones de niños/as menores de 5 años en el año 2015, representando un 15 % de todas las defunciones de niños/as menores de 5 años. La neumonía afecta a niños/as y a sus familias en general, pero su prevalencia es mayor en el África subsahariana y Asia meridional (1).

En el Ecuador la vigilancia de la Neumonía es agrupada. Para el año 2026 hasta la SE 20 se ha reportado 48.227 casos de Neumonía, la provincia de Pichincha representa el 37 de los casos seguida de la provincia de Guayas con el 11%, Azuay con el 5.4%, Tungurahua 5.3%. Loja 4.2% y Morona Santiago con el 4.2% de los casos notificados a nivel nacional. El grupo de edad más afectado es el de 1 a 4 años, seguida del grupo de 65 años y más años y el grupo de 9 a 14 años.

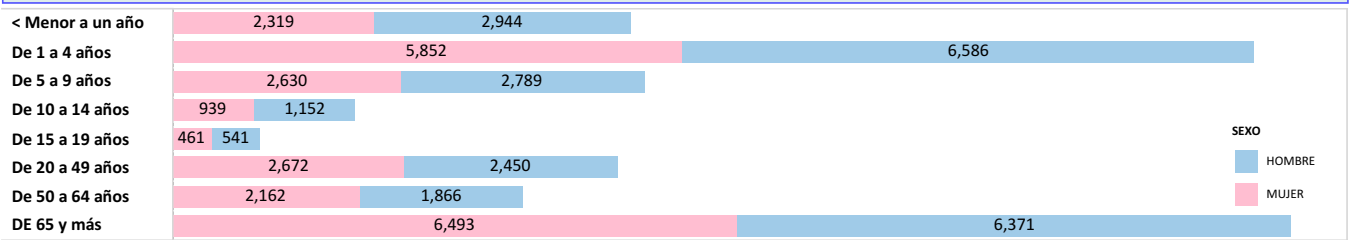
Casos de Neumonía por provincia Ecuador SE 01 - SE 20 año 2026*

PROVINCIA	2026				Grand Total	
	SE 01 - SE 19	SE 20	SE 01 - SE 19	SE 20	Total	Total
PICHINCHA	34.44%	1.50%	16,608	725	35.94%	17,333
GUAYAS	10.55%	0.47%	5,087	225	11.01%	5,312
AZUAY	5.17%	0.32%	2,491	154	5.48%	2,645
TUNGURAHUA	5.13%	0.23%	2,473	112	5.36%	2,585
LOJA	4.09%	0.18%	1,971	87	4.27%	2,058
MORONA SANTIAGO	4.05%	0.19%	1,952	92	4.24%	2,044
CHIMBORAZO	3.65%	0.14%	1,762	68	3.79%	1,830
MANABI	3.42%	0.16%	1,647	78	3.58%	1,725
IMBABURA	3.34%	0.17%	1,611	83	3.51%	1,694
COTOPAXI	2.93%	0.13%	1,412	62	3.06%	1,474
EL ORO	2.68%	0.16%	1,294	76	2.84%	1,370
NAPO	2.32%	0.10%	1,121	47	2.42%	1,168
PASTAZA	2.36%	0.06%	1,138	30	2.42%	1,168
CACAR	2.24%	0.13%	1,079	62	2.37%	1,141
SANTO DOMINGO	1.87%	0.07%	902	33	1.94%	935
ORELLANA	1.53%	0.04%	739	18	1.57%	757
ZAMORA CHINCHIPE	1.41%	0.09%	678	44	1.50%	722
LOS RIOS	1.23%	0.05%	593	25	1.28%	618
CARCHI	0.97%	0.06%	469	27	1.03%	496
ESMERALDAS	0.75%	0.06%	361	27	0.80%	388
SANTA ELENA	0.71%	0.01%	343	6	0.72%	349
BOLIVAR	0.47%	0.02%	227	8	0.49%	235
SUCUMBIO	0.31%	0.01%	148	6	0.32%	154
GALAPAGOS	0.05%		26		0.05%	26
Total	95.66%	4.34%	46,132	2,095	100.00%	48,227

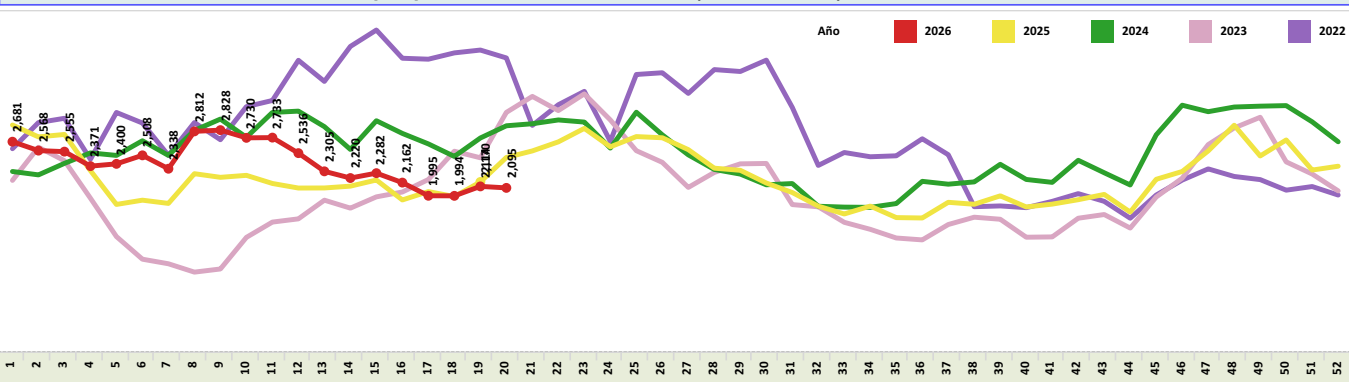
Casos de Neumonía, por provincia Ecuador SE 01 - SE 20, año 2026*



Casos de Neumonía, por grupos de edad y sexo, SE 01 - SE 20, Ecuador, año 2026*



Casos de Neumonía, por provincia años 2022 a 2025 (SE 01 - SE 53), Ecuador SE 01 - SE 20 año 2026*



Fuente: SIVE-SALERTA DNVE
Elaboración: SVPCS

1. Organización Mundial de la Salud. Neumonía. 2016; Available from: <http://www.who.int/es/news-room/fact-sheets/detail/pneumonia>