

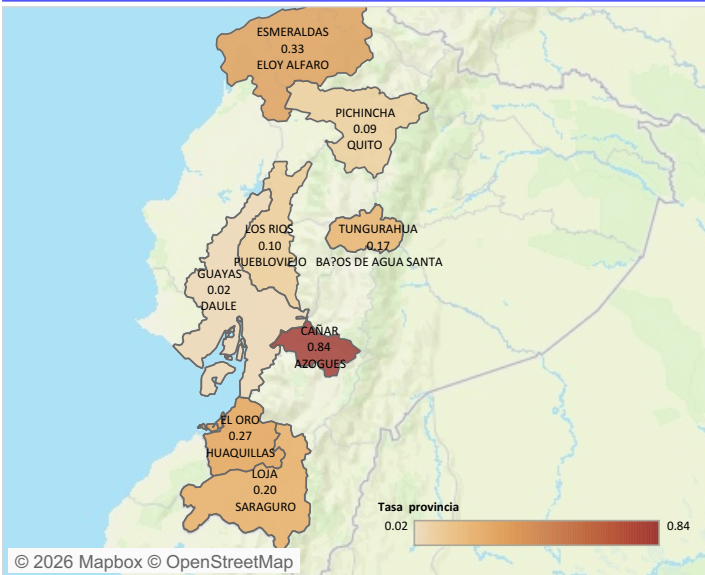
**SUBSECRETARIA DE VIGILANCIA, PREVENCIÓN Y CONTROL DE LA SALUD**  
**DIRECCIÓN NACIONAL DE VIGILANCIA EPIDEMIOLÓGICA**  
**ENFERMEDADES DE LA PIEL A30.0-A30.09 (Hansen)**  
**Ecuador semana epidemiológica (SE) 01-18 año (corte 09/05/2026)**

Durante la evolución crónica de la lepra (hansen) pueden presentarse episodios agudos inflamatorios de origen inmunoalérgico, llamadas leproreacciones que son expresión de una hiperreactividad inmunológica, dando manifestaciones clínicas de gran polimorfismo, con compromiso del estado general, lesiones cutáneas, neurales, oculares y viscerales de gran aparatosidad, que pueden conducir a severo daño o a la muerte. Pueden presentarse antes, durante o después de un tratamiento adecuado, en forma espontánea o por infecciones interrecurrentes, stress psíquico, anemia y otras condiciones que quiebren el equilibrio inmunológico del paciente. La enfermedad de Hansen, según la CIE-10 son los códigos A30.0 a A30.9 y clasificación operacional según OMS es Hansen multibacilar y Hansen paucibacilar. En el año 2025, hasta la semana epidemiológica (SE) 53 se notificaron 27 casos de Hansen en el SIVE-Alerta. Para el año 2026, hasta la semana epidemiológica (SE) 18 se notifican 17 casos de Hansen en el SIVE-Alerta.

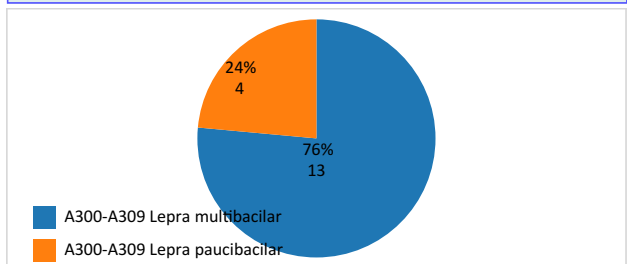
**Casos de Hansen multibacilar y Hansen paucibacilar por Provincia semana epidemiológica (SE) 01-18 año 2026**

PROVINCIA	A300-A309 Lepra multibacilar		A300-A309 Lepra paucibacilar		Total	
	Casos	Tasa provincial x 100mil..	Casos	Tasa provincial x 100mil..	Casos	Tasa provincial x 100mil..
CAÑAR	1	0.4	1	0.4	2	0.8
EL ORO	3	0.4			3	0.4
LOJA	2	0.4			2	0.4
ESMERALDAS	2	0.3			2	0.3
TUNGURAHUA	1	0.2	1	0.2	2	0.3
PICHINCHA	2	0.1	1	0.0	3	0.1
GUAYAS	2	0.0			2	0.0
LOS RIOS			1	0.1	1	0.1
<b>Total</b>	<b>13</b>	<b>0.1</b>	<b>4</b>	<b>0.1</b>	<b>17</b>	<b>0.1</b>

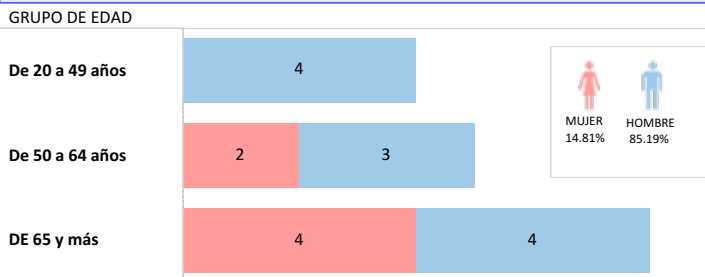
**Tasa por 100mil H. de Casos Hansen multibacilar y Hansen paucibacilar, por Provincia semana epidemiológica (SE) 01-18 año 2026**



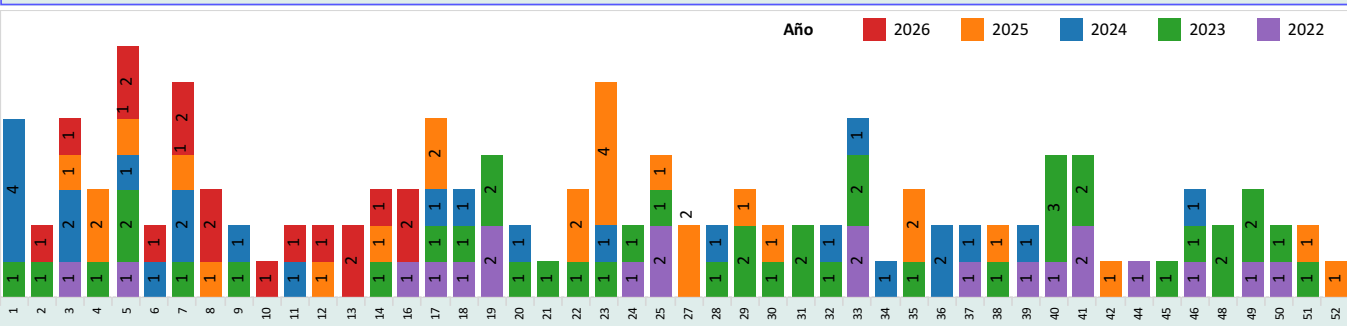
**Casos de Hansen multibacilar y Hansen paucibacilar, por condición final y tipo de semana epidemiológica SE 01-18 año 2026**



**Casos de Hansen multibacilar y Hansen paucibacilar, por grupos de edad y sexo semana epidemiológica (SE) 01-18 año 2026**



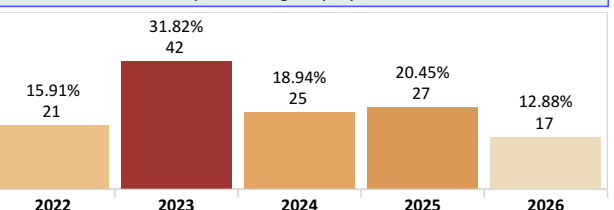
**Casos de Hansen multibacilar y Hansen paucibacilar por semana epidemiológica SE 01-18 Ecuador 2026**



**Casos de Hansen multibacilar y Hansen paucibacilar por condición final semana epidemiológica (SE) 01-18 año 2026**

Condición final	A300-A309 Lepra multibacilar		A300-A309 Lepra paucibacilar	
	HOMBRE	MUJER	HOMBRE	MUJER
Vivo	9	4	2	2
<b>Grand Total</b>	<b>9</b>	<b>4</b>	<b>2</b>	<b>2</b>

**Casos de Hansen multibacilar y Hansen paucibacilar, por año y semana epidemiológica (SE) 01-18 año 2026**



**Nota Técnica:** los datos aquí presentados están en proceso de validación debido a la metodología de cierre epidemiológico de caso y sus definiciones.