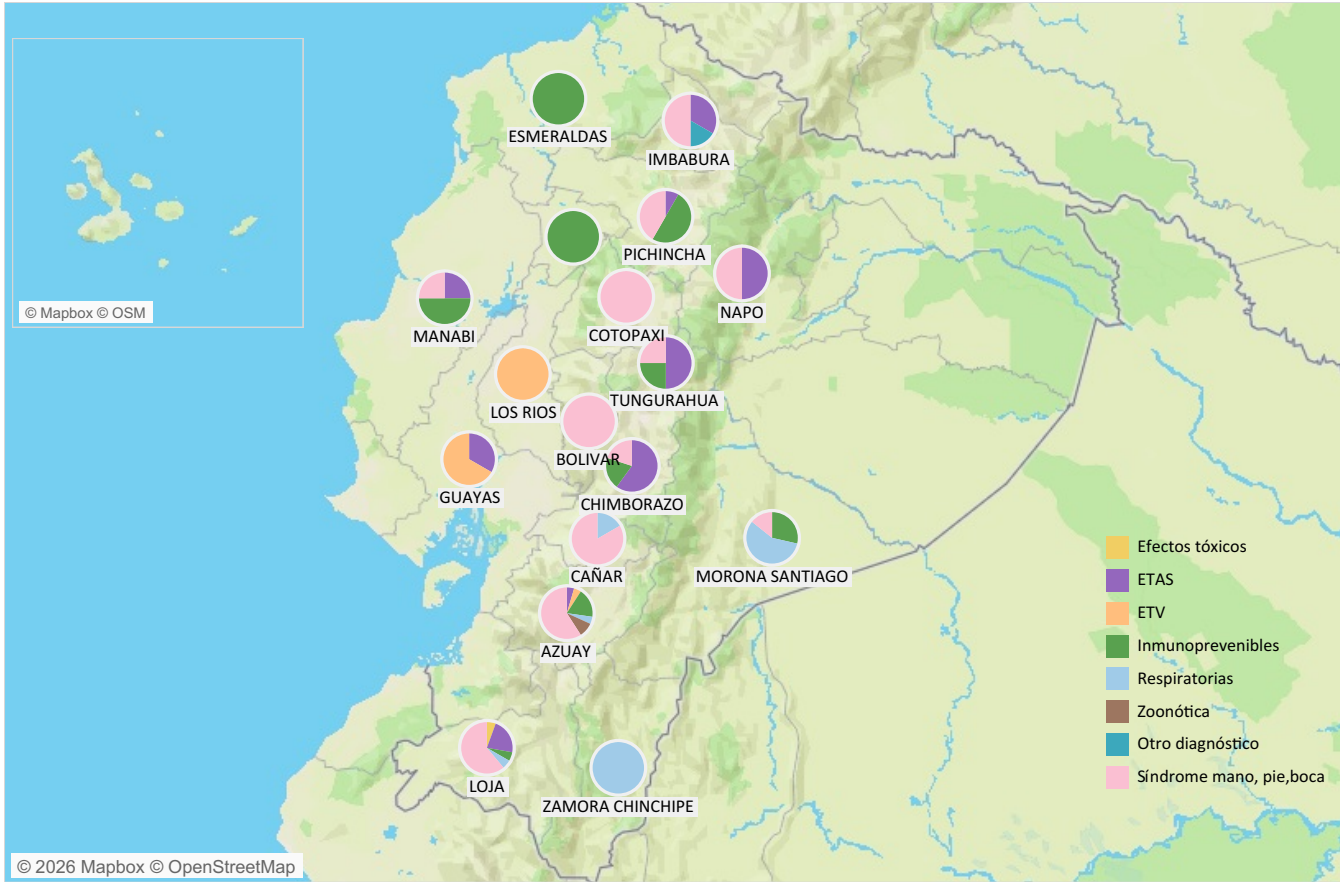
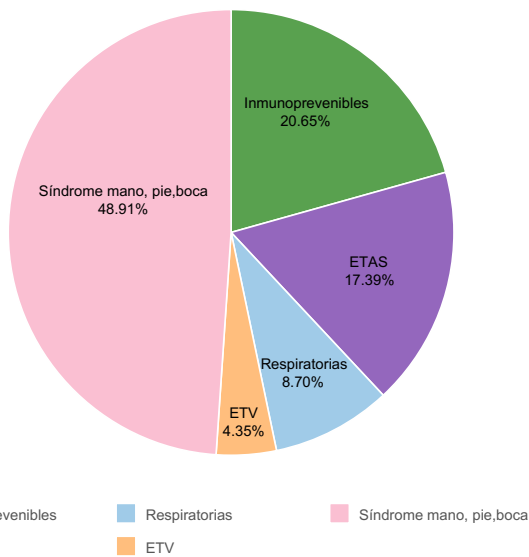


Notificaciones por Grupo de Enfermedad y Provincia, SE 13, Ecuador, año 2026.



Distribución por Grupo de Enfermedad SE 13-2026



RECUERDE:

Las condiciones para realizar una investigación de brote son:

- Cuando la enfermedad es prioritaria.*- estas son definidas por cada país en función de criterios epidemiológicos nacional o internacionalmente establecidos y en función del alcance de las medidas de control.
- Cuando la enfermedad excede de su ocurrencia usual.*- en una población específica, en un determinado período de tiempo y área geográfica de ocurrencia habitual.
- La enfermedad parece tener una fuente común.*- esto permite corregir de forma temprana el brote y evitar mayor afectación.
- La enfermedad parece tener una severidad mayor de la usual.*- a partir del análisis de la letalidad y la tasa de hospitalización permite determinar si la enfermedad tiene una gravedad mayor de lo habitual.
- La enfermedad es nueva, emergente o desconocida en el área.*
- La enfermedad es de interés público.* La enfermedad está relacionada con emergencias en situaciones de desastres.- la aparición de emergencia o desastres conllevan a la aparición de brotes de distintas enfermedades, debido a la movilización de grupos de población afectada, en condiciones sanitarias deficientes lo cual aumenta el riesgo de enfermar.

Fuente: MANUAL DE PROCEDIMIENTOS SIVE - ALERTA. 2014

Hasta la semana epidemiológica 13 se notificaron según grupo de enfermedad: Síndrome mano, pie y boca 48.91% (n=45), Inmunoprevenibles: 20.65% (n=19), ETAS (Enfermedades Transmitidas por Alimentos): 17.39% (n=16), Respiratorias 8.70% (n=16). ETV (Enfermedades Transmitidas por Vectores): 4.35% (n=4).

Ocurrencia de brotes por enfermedad y provincia.														
Semana Epidemiológica	Provincia	A040-A049	A90X	A150	B04X	B010-B019	B260-B269	B150-B159	B084	J09-J11	T600	U04X	Otro	Total
		Otras intoxicaciones alimentarias	Dengue sin complicaciones	Tuberculosis del pulmón, confirmada por hallazgo microscópico del bacilo tuber..	MPOX	Varicela	Parotiditis infecciosa	Hepatitis A	Síndrome mano, pie, boca	Influenza B	Intoxicación por organos fosforados y carbamatos	Síndrome de infecciones respiratorias agudas bajas graves inusitadas	diagnóstico	
SE 01-12	AZUAY	1	1			2	1		13			1		19
	LOJA			1		1		4	11		1			18
	PICHINCHA	1				6			3					10
	MORONA SANTIAGO					2			1	2		2		7
	CAÑAR								4			1		5
	IMBABURA	2							3				1	6
	CHIMBORAZO	1				1		2	1					5
	MANABI	1				2			1					4
	TUNGURAHUA					1		2	1					4
	GUAYAS	1	2											3
	COTOPAXI								2					2
	NAPO							1	1					2
	BOLIVAR								1					1
	ESMERALDAS					1								1
	LOS RIOS		1											1
	SANTA ELENA												1	1
	SANTO DOMINGO DE..					1								1
ZAMORA CHINCHIPE											1		1	
SE 13	AZUAY				2	1								3
	PICHINCHA								2					2
	CAÑAR								1					1
Grand Total	7	4	1	2	18	1	9	45	2	1	5	2	97	

Hasta la semana epidemiológica (SE) 13 se han registrado un total de 97 brotes a nivel nacional, .Entre los eventos más frecuentes destacan: Síndrome mano, pie, boca (código B08.4), con 45,Varicela (B010-B019) con 18 casos, Hepatitis A (B15-B159) con 9, Otras intoxicaciones alimentarias (códigos A04.0–A04.9), con 7 casos Dengue sin complicaciones (A90X) con 4 casos Síndrome de infecciones respiratorias (código U04X) con 5 casos.

	Relación de expuestos vs. enfermos. Brote de enfermedades notificadas.		Relación de expuestos vs. enfermos Brote de Enfermedades Transmitidas por Alimentos				Relación de expuestos vs. enfermos Brote de Inmunoprevenibles			
	Enfermos	Expuestos	Provincia	CANTÓN	Enfermos	Expuestos	Provincia	CANTÓN	Enfermos	Expuestos
ETAS	170	1,034	AZUAY	CUENCA	9	41	AZUAY	CUENCA	8	46
Inmunoprevenibles	124	3,279	CHIMBORAZO	GUANO	66	227	CHIMBORAZO	ALAUSI	15	21
				RIOBAMBA	36	219	ESMERALDAS	SAN LORENZO	2	1,422
ETV	50	19,310	GUAYAS	PLAYAS	18	50	LOJA	LOJA	3	15
Respiratorias	76	1,405	IMBABURA	OTAVALO	11	19	MANABI	MONTECRISTI	21	94
				LOJA	MACARA	4		48	PORTOVIEJO	1
Otro diagnóstico	29	63	LOJA	LOJA	4	47	MORONA SANTIAGO	HUAMBOYA	7	7
Efectos tóxicos	3	3		MANABI	PORTOVIEJO	6		193	TAISHA	4
Zoonótica	3	9	NAPO	TENA	3	28	PICHINCHA	QUITO	51	1,546
			PICHINCHA	QUITO	3	25		SANTO DOMINGO DE LOS TSACHILAS	LA CONCORDIA	6
Síndrome mano, pie, boca	412	3,399	TUNGURAHUA	AMBATO	10	137	TUNGURAHUA	AMBATO	6	27
Total	867	28,502	Total	Total	170	1,034	Total	Total	124	3,279

Fuente:SIVE-ALERTA

Hasta la semana 13 de 2026, se han reportado brotes a nivel nacional, como Síndrome mano, pie, boca 412 enfermos (tasa de ataque 12.12%) , ETAs registran 170 (tasa de ataque: 16.44%), las enfermedades inmunoprevenibles 124 (tasa de ataque 3.78%), Enfermedades transmitidas por vectores 50 (tasa de ataque 0.26%), tasa de ataque general es de 3.04% .