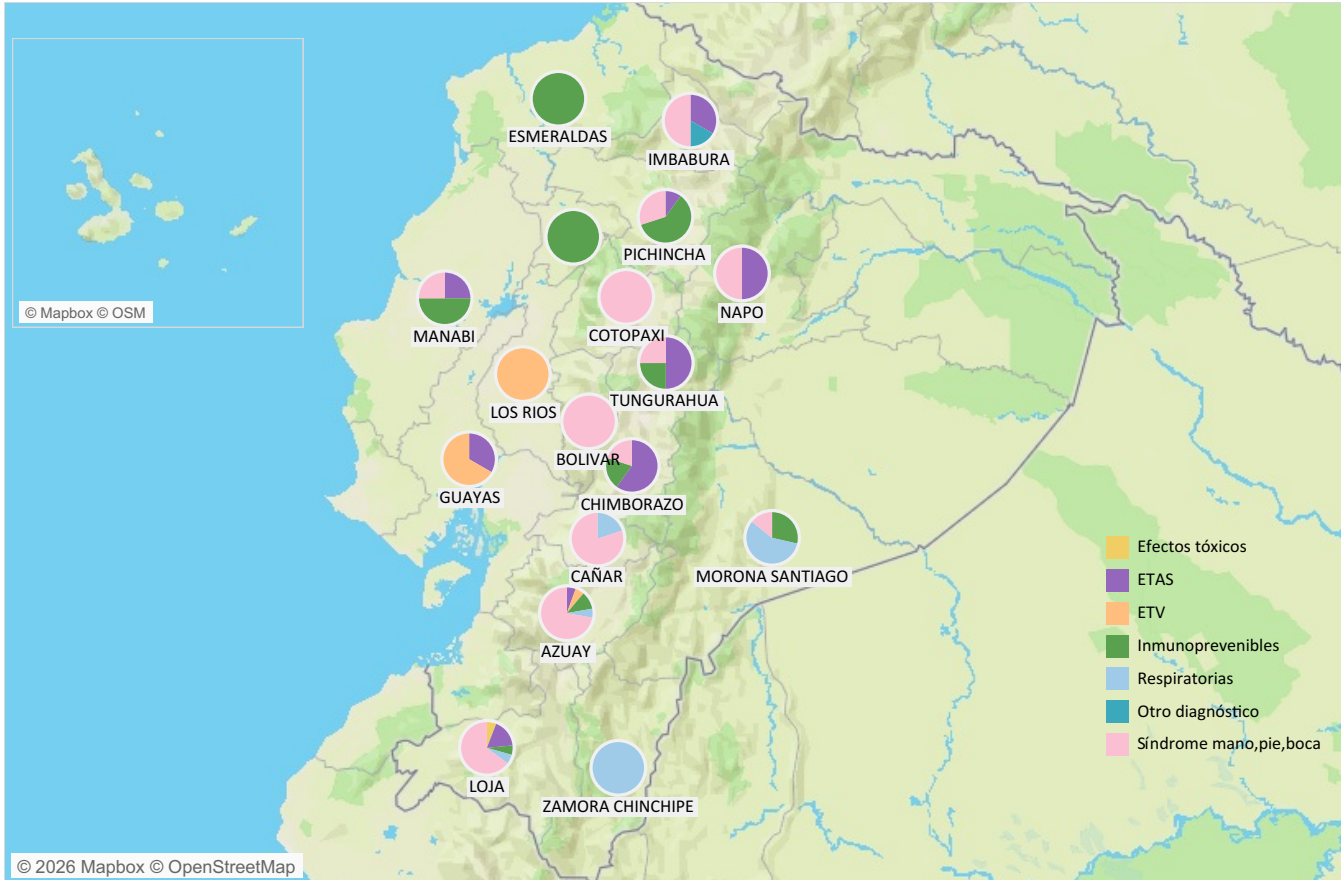
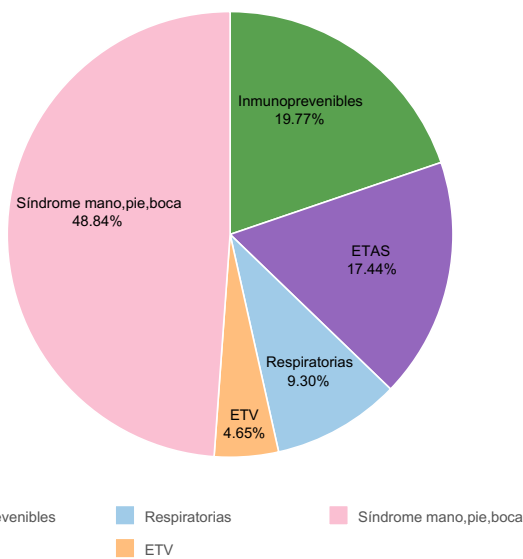


Notificaciones por Grupo de Enfermedad y Provincia, SE 12, Ecuador, año 2026.



Distribución por Grupo de Enfermedad SE 12-2026



RECUERDE:

Las condiciones para realizar una investigación de brote son:

- Quando la enfermedad es prioritaria.*- estas son definidas por cada país en función de criterios epidemiológicos nacional o internacionalmente establecidos y en función del alcance de las medidas de control.
- Quando la enfermedad excede de su ocurrencia usual.*- en una población específica, en un determinado período de tiempo y área geográfica de ocurrencia habitual.
- La enfermedad parece tener una fuente común.*- esto permite corregir de forma temprana el brote y evitar mayor afectación.
- La enfermedad parece tener una severidad mayor de la usual.*- a partir del análisis de la letalidad y la tasa de hospitalización permite determinar si la enfermedad tiene una gravedad mayor de lo habitual.
- La enfermedad es nueva, emergente o desconocida en el área.*
- La enfermedad es de interés público.* La enfermedad está relacionada con emergencias en situaciones de desastres.- la aparición de emergencia o desastres conllevan a la aparición de brotes de distintas enfermedades, debido a la movilización de grupos de población afectada, en condiciones sanitarias deficientes lo cual aumenta el riesgo de enfermar.

Fuente: MANUAL DE PROCEDIMIENTOS SIVE - ALERTA. 2014

Hasta la semana epidemiológica 12 se notificaron según grupo de enfermedad: Síndrome mano, pie y boca 48.84% (n=42), Inmunoprevenibles: 19.77% (n=17), ETAS (Enfermedades Transmitidas por Alimentos): 17.44% (n=15), Respiratorias 9.30% (n=8). ETV (Enfermedades Transmitidas por Vectores): 4.55% (n=4).

**SUBSECRETARÍA DE VIGILANCIA, PREVENCIÓN Y CONTROL DE LA SALUD**  
**DIRECCIÓN NACIONAL DE VIGILANCIA EPIDEMIOLÓGICA**  
**SUBSISTEMA DE VIGILANCIA SIVE-ALERTA**  
**NOTIFICACIÓN DE BROTES**  
**ECUADOR, SE 12, 2026**

Ministerio de Salud Pública



Ocurrencia de brotes por enfermedad y provincia.													
Semana Epidemiológica	Provincia	Enfermedad										Total	
		A040-A049 Otras intoxicaciones alimentarias	A90X Dengue sin complicaciones	A150 Tuberculosis del pulmón, confirmada por hallazgo microscópico del bacilo tuberculoso en esputo, con o . .	B010-B019 Varicela	B150-B159 Hepatitis A	B084 Síndrome mano, pie, boca	J09-J11 Influenza B	T600 Intoxicación por organos fosforados y carbamatos	U04X Síndrome de infecciones respiratorias agudas bajas graves inusitadas	Otro diagnóstico		
SE 01-11	AZUAY	1	1		2		13						18
	LOJA			1	1	3	11		1				17
	PICHINCHA				6		3						9
	MORONA SANTIAGO				2		1	2		2			7
	IMBABURA	1					3				1		5
	CAÑAR						4			1			5
	CHIMBORAZO	1			1	2	1						5
	MANABI	1			2		1						4
	TUNGURAHUA				1	2	1						4
	GUAYAS	1	2										3
	COTOPAXI						2						2
	NAPO					1	1						2
	BOLIVAR						1						1
	ESMERALDAS				1								1
	LOS RIOS		1										1
	SANTA ELENA										1		1
	SANTO DOMINGO DE..				1								1
ZAMORA CHINCHIPE										1		1	
SE 12	PICHINCHA	1											1
	IMBABURA	1											1
<b>Grand Total</b>		<b>7</b>	<b>4</b>	<b>1</b>	<b>17</b>	<b>8</b>	<b>42</b>	<b>2</b>	<b>1</b>	<b>5</b>	<b>2</b>	<b>89</b>	

Hasta la semana epidemiológica (SE) 12 se han registrado un total de 89 brotes a nivel nacional, .Entre los eventos más frecuentes destacan: Síndrome mano, pie, boca (código B08.4), con 42,Varicela (B010-B019) con 17 casos, Hepatitis A (B15-B159) con 8, Otras intoxicaciones alimentarias (códigos A04.0–A04.9), con 7 casos Dengue sin complicaciones (A90X) con 4 casos Síndrome de infecciones respiratorias (código U04X ) con 4 casos

	Relación de expuestos vs. enfermos. Brote de enfermedades notificadas.		Relación de expuestos vs. enfermos Brote de Enfermedades Transmitidas por Alimentos				Relación de expuestos vs. enfermos Brote de Inmunoprevenibles			
	Enfermos	Expuestos	Provincia	CANTÓN	Enfermos	Expuestos	Provincia	CANTÓN	Enfermos	Expuestos
Síndrome mano, pie, boca	378	2,957	AZUAY	CUENCA	9	41	AZUAY	CUENCA	4	38
ETAS	161	1,000	CHIMBORAZO	GUANO	66	227	CHIMBORAZO	ALAUSSI	15	21
				RIOBAMBA	29	191		ESMERALDAS	SAN LORENZO	2
Inmunoprevenibles	118	3,271	GUAYAS	PLAYAS	18	50	LOJA	LOJA	3	15
ETV	50	19,310	IMBABURA	OTAVALO	11	19	MANABI	PORTOVIEJO	1	50
				LOJA	LOJA	4		47	MORONA SANTIAGO	HUAMBOYA
Respiratorias	76	1,405	MANABI	MACARA	2	42	MORONA SANTIAGO	TAISHA	4	7
Otro diagnóstico	29	63		PORTOVIEJO	6	193		PICHINCHA	QUITO	49
			PICHINCHA	QUITO	3	25	SANTO DOMINGO DE LOS TSACHILAS		LA CONCORDIA	6
Efectos tóxicos	3	3	TUNGURAHUA	AMBATO	10	137	TUNGURAHUA	AMBATO	6	27
<b>Total</b>	<b>815</b>	<b>28,009</b>	<b>Total</b>		<b>161</b>	<b>1,000</b>	<b>Total</b>		<b>97</b>	<b>3,177</b>

Fuente:SIVE-ALERTA

Hasta la semana 12 de 2026, se han reportado brotes a nivel nacional, como Síndrome mano, pie, boca 378 enfermos (tasa de ataque 12.78%) , ETAs registran 161 (tasa de ataque: 16.10%), las enfermedades inmunoprevenibles 118 (tasa de ataque 3.61%), Enfermedades transmitidas por vectores 50 (tasa de ataque 0.26%), tasa de ataque general es de 2.91% .