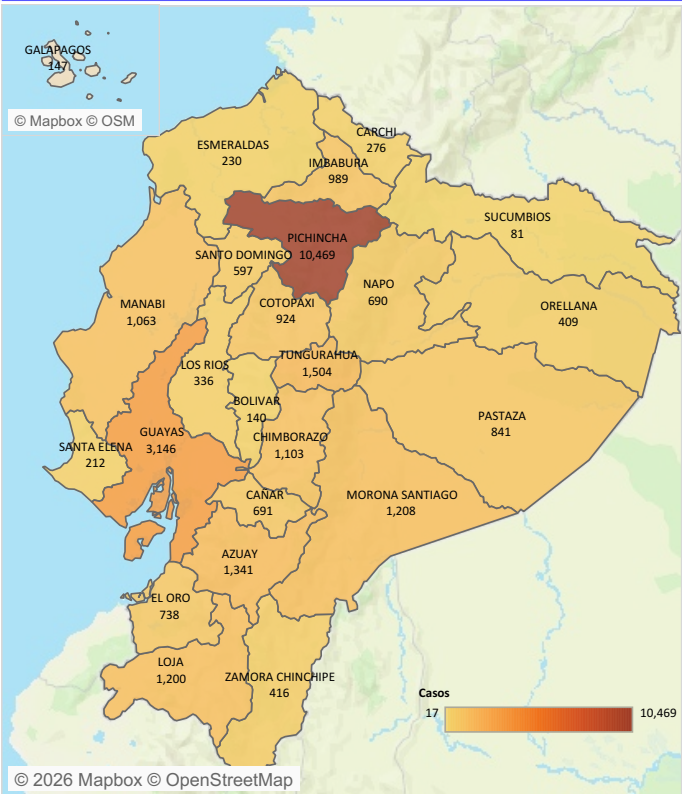


NEUMONÍA CIE - 10 J9 - J22
Ecuador, SE 11-52, 2026*

La Neumonía es la principal causa individual de mortalidad infantil en todo el mundo. Se calcula que la neumonía es la causa de fallecimiento de aproximadamente 1.4 millones de niños/as menores de 5 años en el año 2015, representando un 15 % de todas las defunciones de niños/as menores de 5 años. La neumonía afecta a niños/as y a sus familias en general, pero su prevalencia es mayor en el África subsahariana y Asia meridional (1).

En el Ecuador la vigilancia de la Neumonía es agrupada. Para el año 2026 hasta la SE 11 se ha reportado 228.621 casos de Neumonía, la provincia de Pichincha representa el 36.5% de los casos seguida de la provincia de Guayas con el 10.9%, Tungurahua 5.2%. Azuay y Morona Santiago con el 4.6% de casos notificados a nivel nacional. El grupo de edad más afectado es el de 1 a 4 años, seguida del grupo de 65 años y más años y el grupo de 9 a 14 años.

Casos de Neumonía por provincia Ecuador SE 01 -SE 11 año 2026*					Casos de Neumonía, por provincia SE 01 -SE 11, Ecuador año 2026*	
PROVINCIA	2026				Grand Total	
	SE 01 - SE 10	SE 11	SE 01 - SE 10	SE 11	Total	Total
PICHINCHA	32.86%	3.71%	9,406	1,063	36.58%	10,469
GUAYAS	10.15%	0.85%	2,904	242	10.99%	3,146
TUNGURAHUA	4.75%	0.51%	1,359	145	5.25%	1,504
AZUAY	4.28%	0.41%	1,224	117	4.69%	1,341
MORONA SANTIAGO	3.85%	0.37%	1,102	106	4.22%	1,208
LOJA	3.69%	0.51%	1,055	145	4.19%	1,200
CHIMBORAZO	3.50%	0.36%	1,001	102	3.85%	1,103
MANABI	3.28%	0.43%	940	123	3.71%	1,063
IMBABURA	3.14%	0.31%	900	89	3.46%	989
COTOPAXI	2.91%	0.31%	834	90	3.23%	924
PASTAZA	2.69%	0.25%	769	72	2.94%	841
EL ORO	2.30%	0.28%	657	81	2.58%	738
CAÑAR	2.14%	0.28%	612	79	2.41%	691
NAPO	2.13%	0.28%	609	81	2.41%	690
SANTO DOMINGO	1.91%	0.17%	548	49	2.09%	597
ZAMORA CHINCHIPE	1.27%	0.18%	364	52	1.45%	416
ORELLANA	1.28%	0.15%	367	42	1.43%	409
LOS RIOS	1.05%	0.13%	300	36	1.17%	336
CARCHI	0.89%	0.08%	254	22	0.96%	276
ESMERALDAS	0.77%	0.04%	219	11	0.80%	230
SANTA ELENA	0.68%	0.06%	196	16	0.74%	212
BOLIVAR	0.42%	0.07%	121	19	0.49%	140
SUCUMBBIOS	0.25%	0.03%	71	10	0.28%	81
GALAPAGOS	0.06%	0.00%	16	1	0.06%	17
Total	90.24%	9.76%	25,828	2,793	100.00%	28,621



Casos de Neumonía, por grupos de edad y sexo, SE 01 - SE 11, Ecuador, año 2026*		
< Menor a un año	1,256	1,646
De 1 a 4 años	3,392	3,814
De 5 a 9 años	1,635	1,762
De 10 a 14 años	593	745
De 15 a 19 años	268	325
De 20 a 49 años	1,625	1,461
De 50 a 64 años	1,324	1,158
DE 65 y más	3,833	3,784

