

SUBSECRETARÍA NACIONAL DE VIGILANCIA, PREVENCIÓN Y CONTROL DE LA SALUD PÚBLICA
DIRECCIÓN NACIONAL DE VIGILANCIA EPIDEMIOLÓGICA
ENFERMEDADES DE LA PIEL A30.0-A30.9 LEPRO (Enfermedad de Hansen)

ECUADOR 2025 semana epidemiológica (SE) 01-10 año 2026

Durante la evolución crónica de la lepra pueden presentarse episodios agudos inflamatorios de origen inmunológico, llamadas leproreacciones que son expresión de una hiperreactividad inmunológica, dando manifestaciones clínicas de gran polimorfismo, con compromiso del estado general, lesiones cutáneas, neurales, oculares y viscerales de gran aparatosidad, que pueden conducir a severo daño o a la muerte. Pueden presentarse antes, durante o después de un tratamiento adecuado, en forma espontánea o por infecciones intercurrentes, stress psíquico, anemia y otras condiciones que quiebren el equilibrio inmunológico del paciente. Se distinguen dos tipos de reacciones leproíticas: Reacción leproítica tipo 1 (reversa)

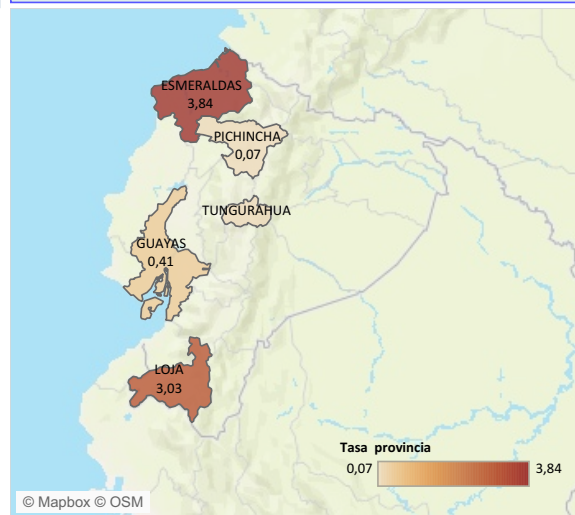
En el año 2025, hasta la semana epidemiológica (SE) 53 se notificaron 27 casos de Hansen en el SIVE-Alerta

Para el año 2026, hasta la semana epidemiológica (SE) 10 se notifican 8 casos de Hansen en el SIVE-Alerta

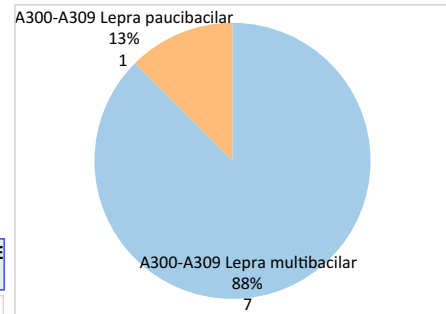
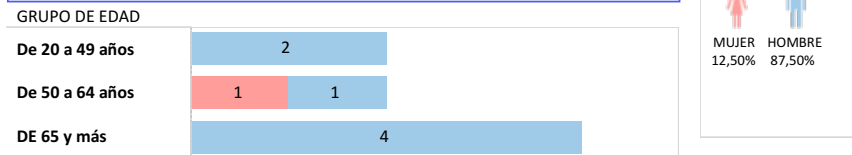
Casos de A300-A309 Lepra multibacilar y A300-A309 Lepra paucibacilar por Provincia semana epidemiológica (SE) 01-10 año 2026

PROVINCIA	Cantones	Parroquias	2026		Total general
			A300-A309 Lepra multibacilar SE 01-09	A300-A309 Lepra paucibacilar SE 01-09	
ESMERALDAS	ELOY ALFARO	TIMBIRE	2		2
GUAYAS	DAULE	MAGRO	1		1
LOJA	CATAMAYO	SAN JOS	1		1
	SARAGURO	EL PARAISO DE CELEN	1		1
PICHINCHA	QUITO	CALDERON (CARAPUNGO)		1	1
		RUMIPAMBA	1		1
TUNGURAHUA	BAÑOS DE AGUA SANTA	ULBA	1		1
Total			7	1	8

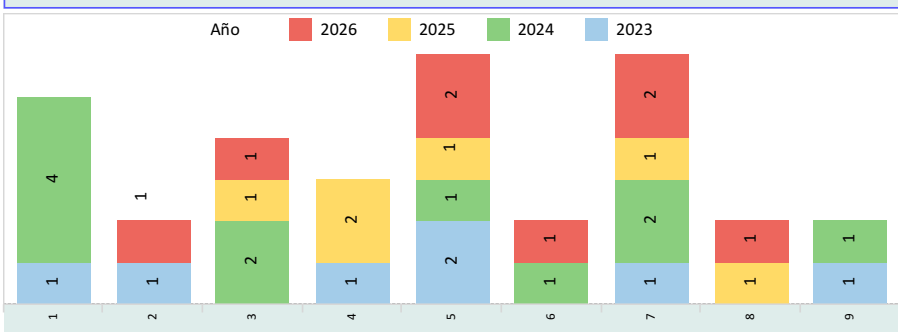
Tasa por 100mil H. de A300-A309 Lepra multibacilar y A300-A309 Lepra paucibacilar, por Provincia semana epidemiológica (SE) 01-10 año 2026



Casos de A300-A309 Lepra multibacilar y A300-A309 Lepra paucibacilar, por grupos de edad y sexo semana epidemiológica (SE) 01-10 año 2026



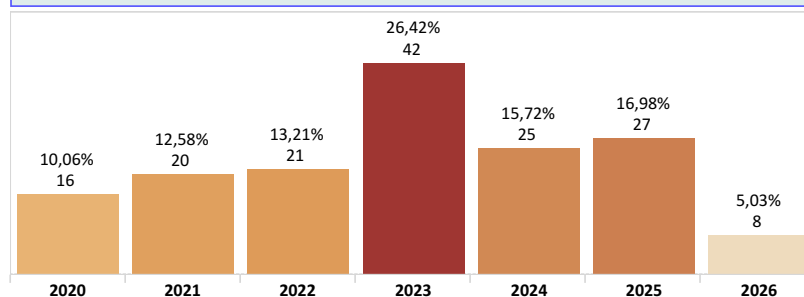
Casos de A300-A309 Lepra multibacilar y A300-A309 Lepra paucibacilar por Semana Epidemiológica SE 01-10 Ecuador 2026



Casos de A300-A309 Lepra multibacilar y A300-A309 Lepra paucibacilar, por condición final y tipo semana epidemiológica (SE) 01-10 año 2026

	A300-A309 Lepra multibacilar		A300-A309 Lepra paucibacilar	Total
	HOMBRE	MUJER	HOMBRE	
Vivo	6	1	1	8

Casos de A300-A309 Lepra multibacilar y A300-A309 Lepra paucibacilar, Por año semana epidemiológica (SE) 01-10 año 2026



Tasas y casos de A300-A309 Lepra multibacilar y A300-A309 Lepra paucibacilar por Provincia semana epidemiológica (SE) 01-10 año 2026

PROVINCIA	Casos	Tasa provincia por 100milH.
ESMERALDAS	2	3,84
GUAYAS	1	0,41
LOJA	2	3,03
PICHINCHA	2	0,07
Total	7	0,22