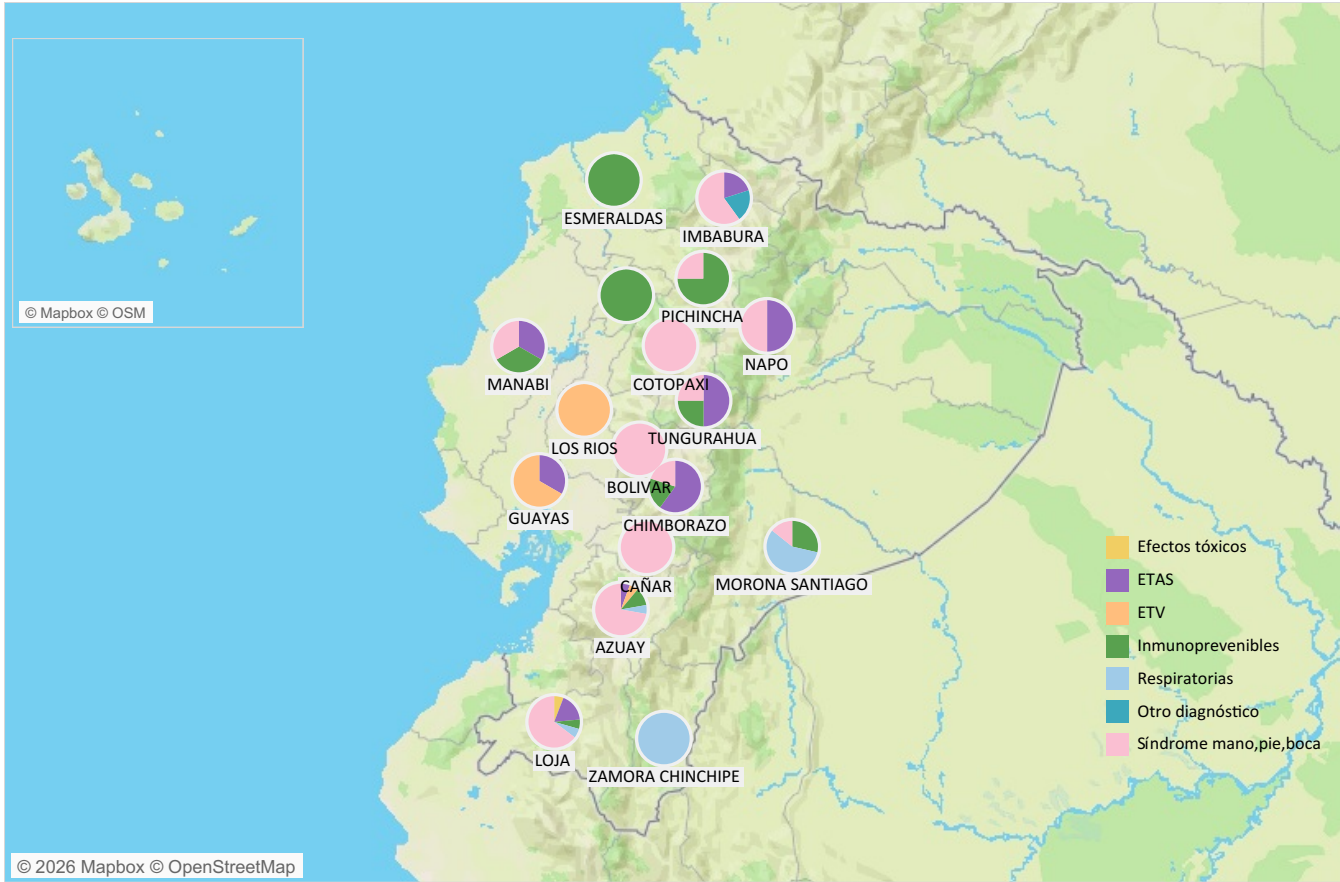
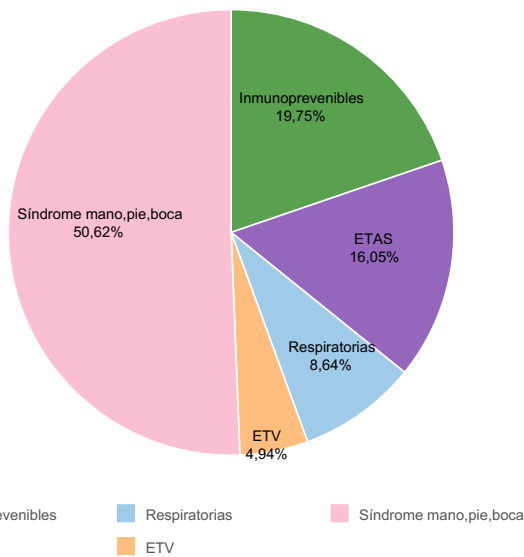


Notificaciones por Grupo de Enfermedad y Provincia, SE 11, Ecuador, año 2026.



Distribución por Grupo de Enfermedad SE 11-2026



**RECUERDE:**

Las condiciones para realizar una investigación de brote son:

- Cuando la enfermedad es prioritaria.*- estas son definidas por cada país en función de criterios epidemiológicos nacional o internacionalmente establecidos y en función del alcance de las medidas de control.
- Cuando la enfermedad excede de su ocurrencia usual.*- en una población específica, en un determinado período de tiempo y área geográfica de ocurrencia habitual.
- La enfermedad parece tener una fuente común.*- esto permite corregir de forma temprana el brote y evitar mayor afectación.
- La enfermedad parece tener una severidad mayor de la usual.*- a partir del análisis de la letalidad y la tasa de hospitalización permite determinar si la enfermedad tiene una gravedad mayor de lo habitual.
- La enfermedad es nueva, emergente o desconocida en el área.*
- La enfermedad es de interés público.* La enfermedad está relacionada con emergencias en situaciones de desastres.- la aparición de emergencia o desastres conllevan a la aparición de brotes de distintas enfermedades, debido a la movilización de grupos de población afectada, en condiciones sanitarias deficientes lo cual aumenta el riesgo de enfermar.

Fuente: MANUAL DE PROCEDIMIENTOS SIVE - ALERTA. 2014

Hasta la semana epidemiológica 11 se notificaron según grupo de enfermedad: Síndrome mano, pie y boca 50,62% (n=41), Inmunoprevenibles: 19,75% (n=16), ETAS (Enfermedades Transmitidas por Alimentos): 16,05% (n=13), Respiratorias 8,64% (n=7). ETV (Enfermedades Transmitidas por Vectores): 4,94% (n=4).

**SUBSECRETARÍA DE VIGILANCIA, PREVENCIÓN Y CONTROL DE LA SALUD**  
**DIRECCIÓN NACIONAL DE VIGILANCIA EPIDEMIOLÓGICA**  
**SUBSISTEMA DE VIGILANCIA SIVE-ALERTA**  
**NOTIFICACIÓN DE BROTES**  
**ECUADOR, SE 11, 2026**

Ministerio de Salud Pública



Ocurrencia de brotes por enfermedad y provincia.												
Semana Epidemiológica	Provincia	A040-A049 Otras intoxicaciones alimentarias	A90X Dengue sin complicaciones	A150 Tuberculosis del pulmón, confirmada por hallazgo microscópico del bacilo tuberculoso en esputo, con o . .	B010-B019 Varicela	B150-B159 Hepatitis A	B084 Síndrome mano, pie, boca	J09-J11 Influenza B	T600 Intoxicación por órganos fosforados y carbamatos	U04X Síndrome de infecciones respiratorias agudas bajas graves inusitadas	Otro diagnóstico	Total
SE 01-10	AZUAY	1	1		2		13			1		18
	LOJA			1	1	3	10		1			16
	PICHINCHA				6							6
	MORONA SANTIAGO				2		1	2		1		6
	CHIMBORAZO	1			1	2	1					5
	IMBABURA	1					3				1	5
	CAÑAR						4					4
	TUNGURAHUA				1	2	1					4
	GUAYAS	1	2									3
	MANABI	1			1		1					3
	COTOPAXI						2					2
	NAPO					1	1					2
	BOLIVAR						1					1
	ESMERALDAS				1							1
	LOS RIOS		1									1
	SANTA ELENA										1	1
	SANTO DOMINGO DE..				1							1
ZAMORA CHINCHIPE										1	1	
SE 11	LOJA						1					1
	PICHINCHA						2					2
	MORONA SANTIAGO									1		1
<b>Total general</b>		<b>5</b>	<b>4</b>	<b>1</b>	<b>16</b>	<b>8</b>	<b>41</b>	<b>2</b>	<b>1</b>	<b>4</b>	<b>2</b>	<b>84</b>

Hasta la semana epidemiológica (SE) 11 se han registrado un total de 84 brotes a nivel nacional, .Entre los eventos más frecuentes destacan: Síndrome mano, pie, boca (código B08.4), con 41,Varicela (B010-B019) con 16 brotes, Hepatitis A (B15-B159) con 8, Otras intoxicaciones alimentarias (códigos A04.0–A04.9), con 5, Dengue sin complicaciones (A90X) con 4 casos, Síndrome de infecciones respiratorias (código U04 X ) con 4 brotes.

	Relación de expuestos vs. enfermos. Brote de enfermedades notificadas.		Relación de expuestos vs. enfermos Brote de Enfermedades Transmitidas por Alimentos				Relación de expuestos vs. enfermos Brote de Inmunoprevenibles			
	Enfermos	Expuestos	Provincia	CANTÓN	Enfermos	Expuestos	Provincia	CANTÓN	Enfermos	Expuestos
Síndrome mano, pie, boca	371	2.934	AZUAY	CUENCA	9	41	AZUAY	CUENCA	4	38
ETAS	155	971	CHIMBORAZO	GUANO	66	227	CHIMBORAZO	ALAUSSI	15	21
				RIOBAMBA	29	191		ESMERALDAS	SAN LORENZO	2
Inmunoprevenibles	97	3.177	GUAYAS	PLAYAS	18	50	LOJA		LOJA	3
				IMBABURA	OTAVALO	8		15	MANABI	PORTOVIEJO
ETV	50	19.310	LOJA	LOJA	4	47	MORONA SANTIAGO	HUAMBOYA		7
				MACARA	2	42		PICHINCHA	TAISHA	4
Respiratorias	37	205	MANABI	PORTOVIEJO	6	193	SANTO DOMINGO DE LOS TSACHILAS		LA CONCORDIA	6
Otro diagnóstico	29	63		NAPO	TENA	3		28	TUNGURAHUA	AMBATO
Efectos tóxicos	3	3	TUNGURAHUA		AMBATO	10	137			
<b>Total</b>	<b>742</b>	<b>26.663</b>	<b>Total</b>		<b>155</b>	<b>971</b>	<b>Total</b>		<b>97</b>	<b>3.177</b>

Fuente:SIVE-ALERTA

Hasta la semana 11 de 2026, se han reportado brotes a nivel nacional, como Síndrome mano, pie, boca 371 enfermos (tasa de ataque 12.64%) , ETAs registran 155 casos (tasa de ataque: 15.67%), las enfermedades inmunoprevenibles 97 (tasa de ataque 3.05%), Enfermedades transmitidas por vectores 50 (tasa de ataque 0.26%), tasa de ataque general es de 2.78% .