

NEUMONÍA CIE - 10 J9 - J22

Ecuador, SE 02-52, 2026*

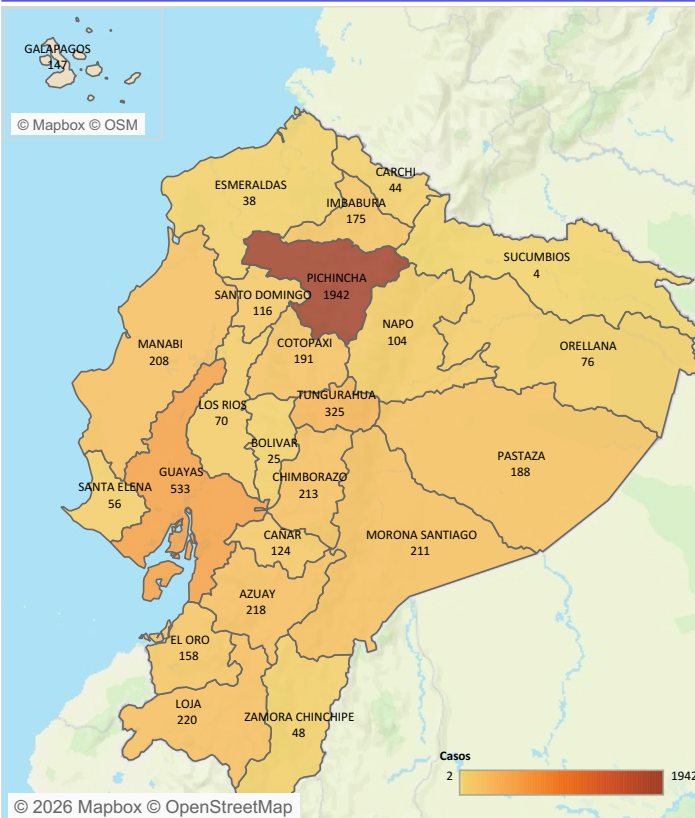
La neumonía es la principal causa individual de mortalidad infantil en todo el mundo. Se calcula que la neumonía es la causa de fallecimiento de aproximadamente 1.4 millones de niños/as menores de 5 años en el año 2015, representando un 15% de todas las defunciones de niños/as menores de 5 años. La neumonía afecta a niños/as y a sus familias en general, pero su prevalencia es mayor en el África subsahariana y Asia meridional (1).

En el Ecuador la vigilancia de la Neumonía es agrupada. Para el año 2026 hasta la SE 02 se ha reportado 5.289 casos de Neumonía, la provincia de Pichincha representa el 36.72% de los casos seguida de la provincia de Guayas con el 10.08%, Tungurahua 6.14%, Loja 4.16%, Loja 4.16% de casos notificados a nivel nacional. El grupo de edad más afectado es el de 1 a 4 años, seguida del grupo de 65 años y más años y el grupo de 9 a 14 años.

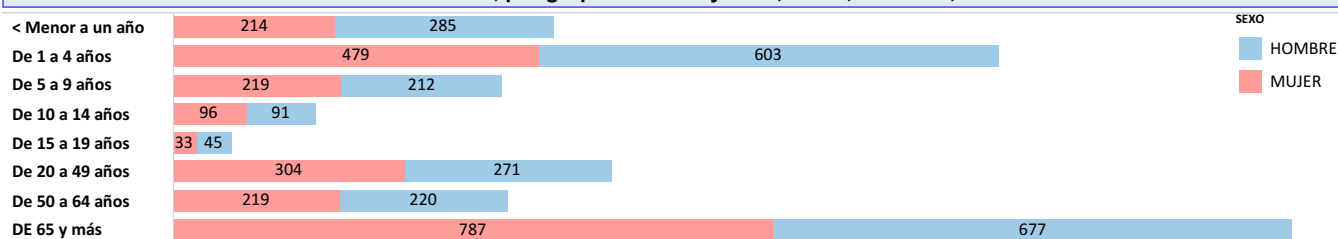
Casos de Neumonía por provincia Ecuador
SE 01 -SE 02 año 2026*

PROVINCIA	2026				Total general	
	SE 01	SE 02	SE 01	SE 02	Total	Total
PICHINCHA	19,36%	17,36%	1.024	918	36,72%	1.942
GUAYAS	4,73%	5,35%	250	283	10,08%	533
TUNGURAHUA	3,01%	3,14%	159	166	6,14%	325
LOJA	2,27%	1,89%	120	100	4,16%	220
AZUAY	2,04%	2,08%	108	110	4,12%	218
CHIMBORAZO	2,12%	1,91%	112	101	4,03%	213
MORONA SANTIAGO	1,80%	2,19%	95	116	3,99%	211
MANABI	2,08%	1,85%	110	98	3,93%	208
COTOPAXI	1,95%	1,66%	103	88	3,61%	191
PASTAZA	1,66%	1,89%	88	100	3,55%	188
IMBABURA	1,83%	1,47%	97	78	3,31%	175
EL ORO	1,57%	1,42%	83	75	2,99%	158
CAÑAR	1,27%	1,08%	67	57	2,34%	124
SANTO DOMINGO	1,10%	1,10%	58	58	2,19%	116
NAPO	0,81%	1,15%	43	61	1,97%	104
ORELLANA	0,43%	1,00%	23	53	1,44%	76
LOS RIOS	0,62%	0,70%	33	37	1,32%	70
SANTA ELENA	0,61%	0,45%	32	24	1,06%	56
ZAMORA CHINCHIPE	0,36%	0,55%	19	29	0,91%	48
CARCHI	0,43%	0,40%	23	21	0,83%	44
ESMERALDAS	0,45%	0,26%	24	14	0,72%	38
BOLIVAR	0,13%	0,34%	7	18	0,47%	25
SUCUMBIOS	0,04%	0,04%	2	2	0,08%	4
GALAPAGOS	0,02%	0,02%	1	1	0,04%	2
Total	50,69%	49,31%	2.681	2.608	100,00%	5.289

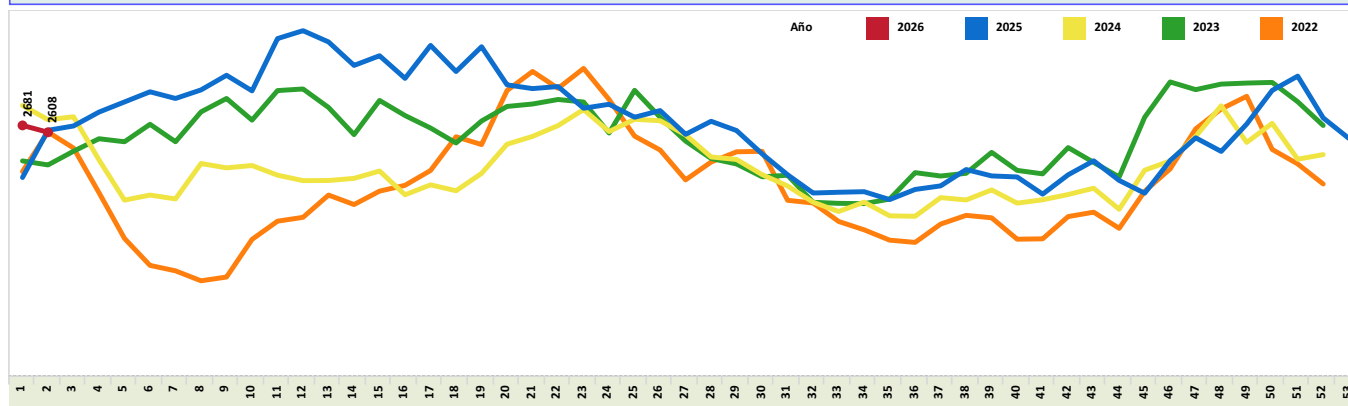
Casos de Neumonía, por provincia SE 01 -SE 02, Ecuador año 2026*



Casos de Neumonía, por grupos de edad y sexo, SE 02, Ecuador, año 2026*



Casos de Neumonía, por provincia años 2022 a 2025 (SE 01 - SE 53), Ecuador SE 02 año 2026*



Fuente: SIVE-SAlerta DNVE

Elaboración: SSV

1. Organización Mundial de la Salud. Neumonía. 2016; Available from: <http://www.who.int/es/news-room/fact-sheets/detail/pneumonia>