

## NEUMONÍA CIE - 10 J9 - J22

Ecuador, SE 01-52, 2026\*

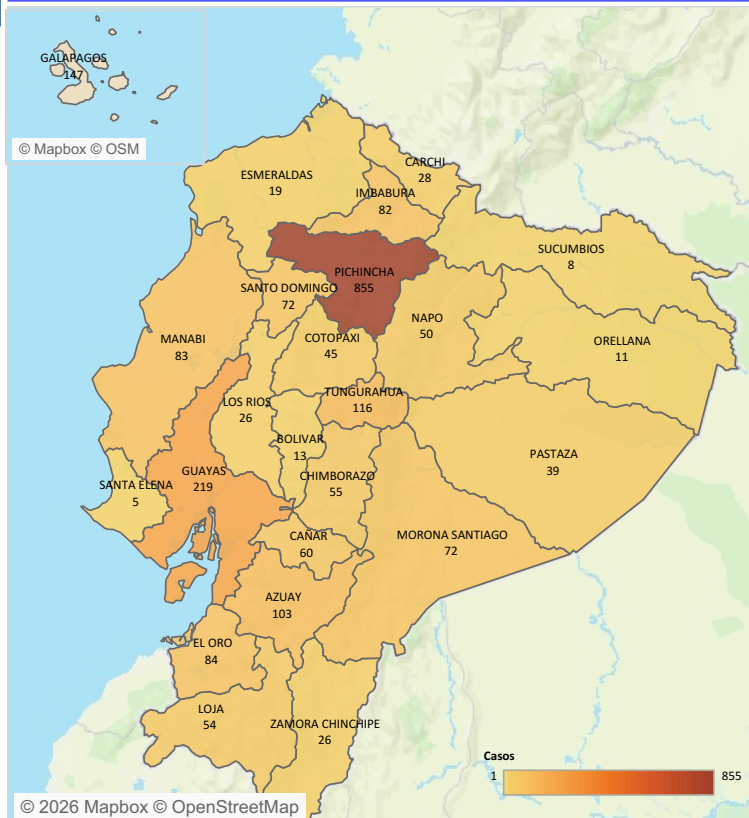
La neumonía es la principal causa individual de mortalidad infantil en todo el mundo. Se calcula que la neumonía es la causa de fallecimiento de aproximadamente 1.4 millones de niños/as menores de 5 años en el año 2015, representando un 15% de todas las defunciones de niños/as menores de 5 años. La neumonía afecta a niños/as y a sus familias en general, pero su prevalencia es mayor en el África subsahariana y Asia meridional (1).

En el Ecuador la vigilancia de la Neumonía es agrupada. Para el año 2026 hasta la SE 01 se ha reportado 2.681 casos de Neumonía, la provincia de Pichincha representa el 38.19% de los casos seguida de la provincia de Guayas con el 9.32%, Tungurahua 5.93%, Loja 4.48%, Chimborazo 4.18% de casos notificados a nivel nacional. El grupo de edad más afectado es el de 1 a 4 años, seguida del grupo de 65 años y más años y el grupo de 9 a 14 años.

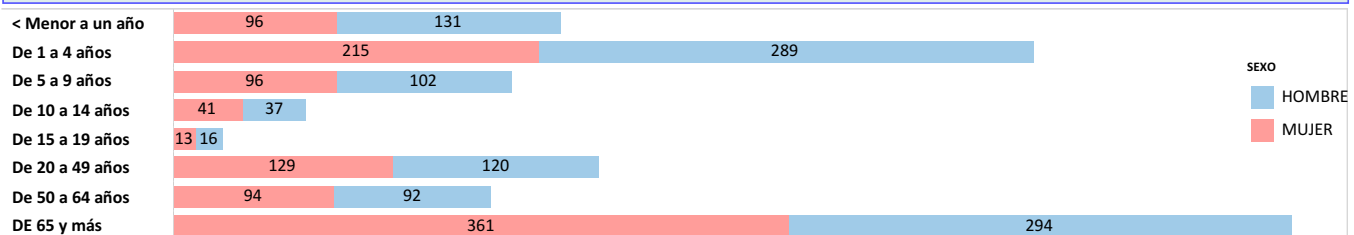
Casos de Neumonía por provincia Ecuador  
SE 01 año 2026\*

PROVINCIA	2026		Grand Total	
	SE 01	SE 01	Total	Total
PICHINCHA	38.19%	1,024	38.19%	1,024
GUAYAS	9.32%	250	9.32%	250
TUNGURAHUA	5.93%	159	5.93%	159
LOJA	4.48%	120	4.48%	120
CHIMBORAZO	4.18%	112	4.18%	112
MANABI	4.10%	110	4.10%	110
AZUAY	4.03%	108	4.03%	108
COTOPAXI	3.84%	103	3.84%	103
IMBABURA	3.62%	97	3.62%	97
MORONA SANTIAGO	3.54%	95	3.54%	95
PASTAZA	3.28%	88	3.28%	88
EL ORO	3.10%	83	3.10%	83
CAÑAR	2.50%	67	2.50%	67
SANTO DOMINGO	2.16%	58	2.16%	58
NAPO	1.60%	43	1.60%	43
LOS RIOS	1.23%	33	1.23%	33
SANTA ELENA	1.19%	32	1.19%	32
ESMERALDAS	0.90%	24	0.90%	24
CARCHI	0.86%	23	0.86%	23
ORELLANA	0.86%	23	0.86%	23
ZAMORA CHINCHIPE	0.71%	19	0.71%	19
BOLIVAR	0.26%	7	0.26%	7
SUCUMBIOS	0.07%	2	0.07%	2
GALAPAGOS	0.04%	1	0.04%	1
Total	100.00%	2,681	100.00%	2,681

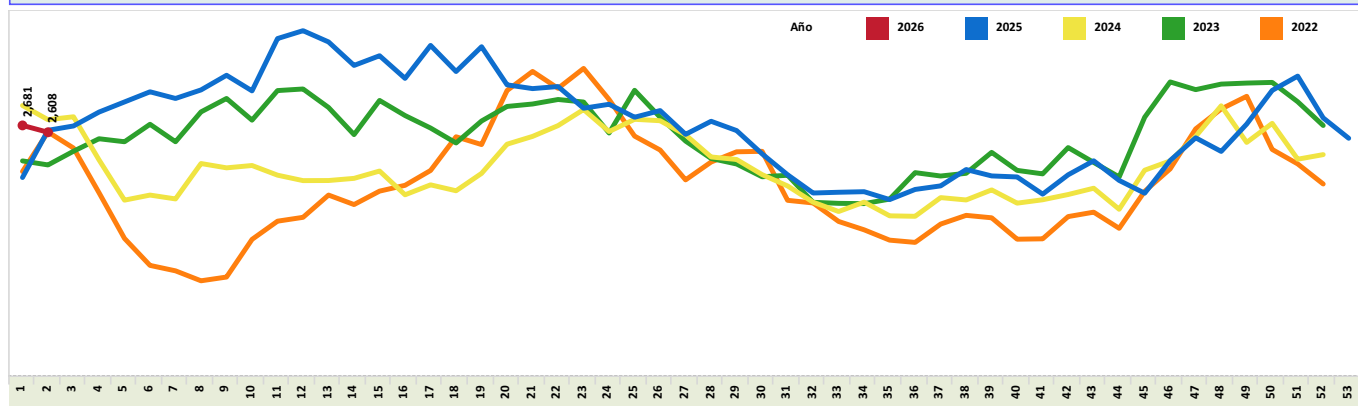
Casos de Neumonía, por provincia SE 01, Ecuador año 2026\*



Casos de Neumonía, por grupos de edad y sexo, SE 01, Ecuador, año 2026\*



Casos de Neumonía, por provincia años 2022 a 2025 (SE 01 - SE 53), Ecuador SE 01 año 2026\*



Fuente: SIVE-SAlerta DNVE

Elaboración: SSV-E

1. Organización Mundial de la Salud. Neumonía. 2016; Available from: <http://www.who.int/es/news-room/fact-sheets/detail/pneumonia>