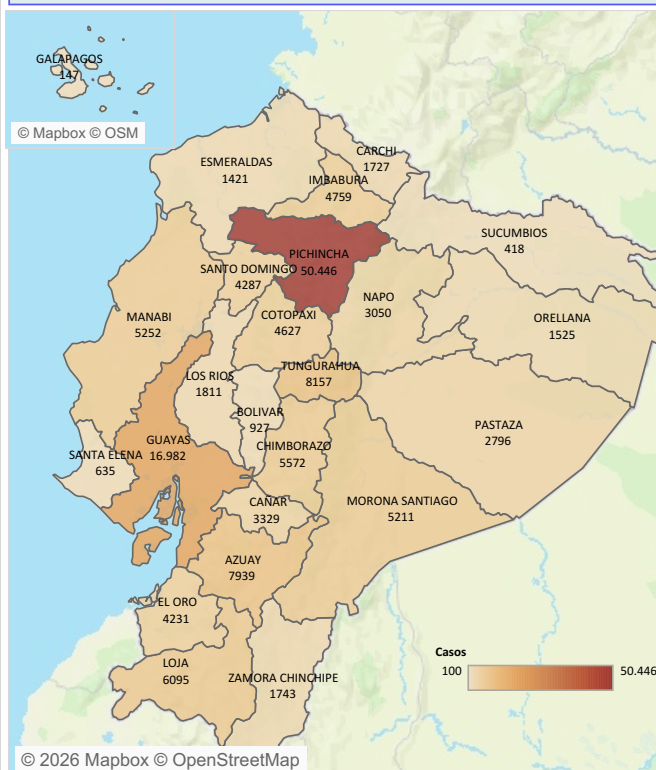


La neumonía es la principal causa individual de mortalidad infantil en todo el mundo. Se calcula que la neumonía es la causa de fallecimiento de aproximadamente 1.4 millones de niños/as menores de 5 años en el año 2015, representando un 15% de todas las defunciones de niños/as menores de 5 años. La neumonía afecta a niños/as y a sus familias en general, pero su prevalencia es mayor en el África subsahariana y Asia meridional (1). En el Ecuador la vigilancia de la Neumonía es agrupada. Para el año 2025 hasta la SE 53 se ha reportado 143.040 casos de neumonía, la provincia de Pichincha representa el 35.2% de los casos seguida de la provincia de Guayas con el 12.%, Azuay con el 6% y Morona Santiago 4% de casos notificados a nivel nacional. El grupo de edad más afectado es el de 1 a 4 años, seguida del grupo de 65 años y más años y el grupo de 9 a 14 años.

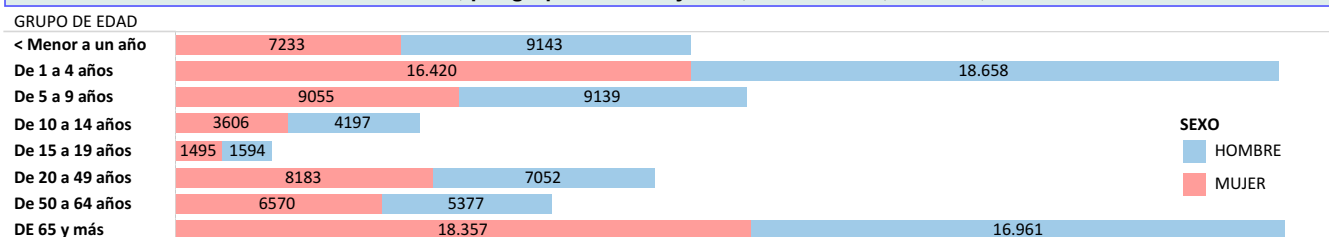
## Casos de Neumonía por provincia Ecuador SE 01 - SE 53 año 2025\*

PROVINCIA	2025				Total general	
	SE 01 A SE 52	SE 53	SE 01 A SE 52	SE 53	Total	Total
PICHINCHA	34,50%	0,77%	49.343	1.103	35,27%	50.446
GUAYAS	11,72%	0,15%	16.771	211	11,87%	16.982
AZUAY	5,48%	0,07%	7.842	97	5,55%	7.939
MORONA SANTIAGO	3,57%	0,07%	5.113	98	3,64%	5.211
TUNGURAHUA	5,60%	0,11%	8.004	153	5,70%	8.157
LOJA	4,20%	0,06%	6.011	84	4,26%	6.095
CHIMBORAZO	3,83%	0,07%	5.477	95	3,90%	5.572
MANABI	3,63%	0,04%	5.197	55	3,67%	5.252
IMBABURA	3,26%	0,07%	4.664	95	3,33%	4.759
COTOPAXI	3,15%	0,08%	4.512	115	3,23%	4.627
SANTO DOMINGO	2,95%	0,04%	4.225	62	3,00%	4.287
EL ORO	2,92%	0,04%	4.175	56	2,96%	4.231
CAÑAR	2,28%	0,04%	3.266	63	2,33%	3.329
NAPO	2,10%	0,04%	2.999	51	2,13%	3.050
PASTAZA	1,91%	0,05%	2.725	71	1,95%	2.796
ZAMORA CHINCHIPE	1,21%	0,01%	1.730	13	1,22%	1.743
LOS RIOS	1,24%	0,03%	1.772	39	1,27%	1.811
CARCHI	1,19%	0,02%	1.696	31	1,21%	1.727
ORELLANA	1,06%	0,01%	1.512	13	1,07%	1.525
ESMERALDAS	0,98%	0,01%	1.408	13	0,99%	1.421
BOLIVAR	0,64%	0,01%	916	11	0,65%	927
SANTA ELENA	0,44%	0,01%	627	8	0,44%	635
SUCUMBIOS	0,29%	0,00%	411	7	0,29%	418
GALAPAGOS	0,07%		100		0,07%	100
Total	98,22%	1,78%	140.496	2.544	100,00%	143.040

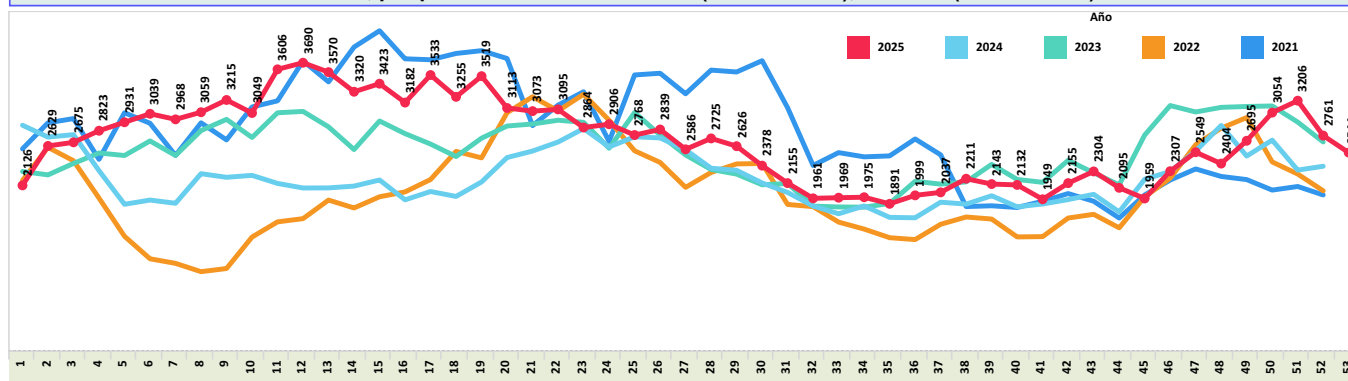
## Casos de Neumonía, por provincia SE 01 - SE 53, Ecuador año 2025\*



## Casos de Neumonía, por grupos de edad y sexo, SE 01- SE 53, Ecuador, año 2025\*



## Casos de Neumonía, por provincia años 2022 a 2024 (SE 01 - SE 52), Ecuador (SE 01- SE 53) año 2025\*



Fuente: SIVE-SAlerta DNVE

Elaboración: SSVE

1. Organización Mundial de la Salud. Neumonía. 2016; Available from: <http://www.who.int/es/news-room/fact-sheets/detail/pneumonia>