

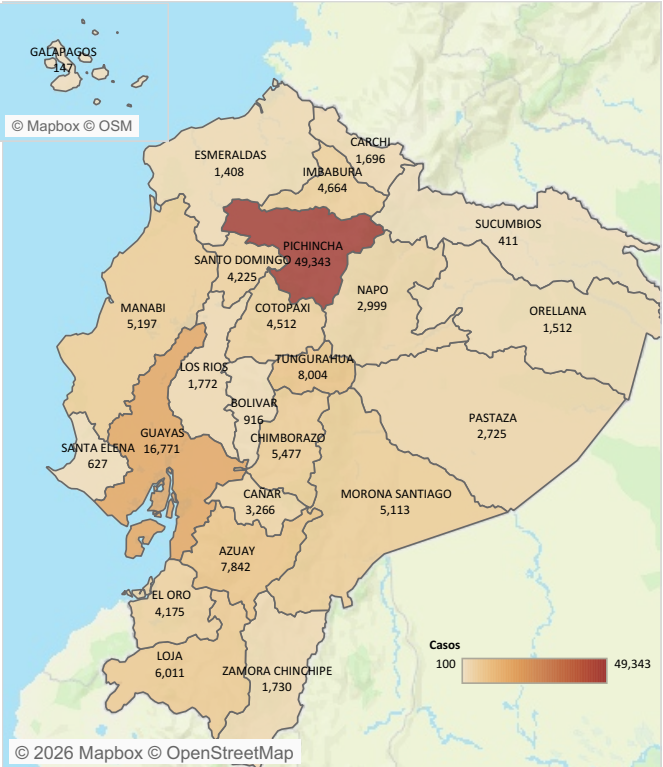
NEUMONÍA CIE - 10 J9 - J22
Ecuador, SE 52 / 53, 2025

La neumonía es la principal causa individual de mortalidad infantil en todo el mundo. Se calcula que la neumonía es la causa de fallecimiento de aproximadamente 1.4 millones de niños/as menores de 5 años en el año 2015, representando un 15% de todas las defunciones de niños/as menores de 5 años. La neumonía afecta a niños/as y a sus familias en general, pero su prevalencia es mayor en el África subsahariana y Asia meridional (1). En el Ecuador la vigilancia de la Neumonía es agrupada. Para el año 2025 hasta la SE 52 se ha reportado 140.496 casos de neumonía, la provincia de Pichincha representa el 35% de los casos seguida de la provincia de Guayas con el 12.%, Azuay con el 6% y Morona Santiago 4% de casos notificados a nivel nacional. El grupo de edad más afectado es el de 1 a 4 años, seguida del grupo de 65 años y más años y el grupo de 9 a 14 años.

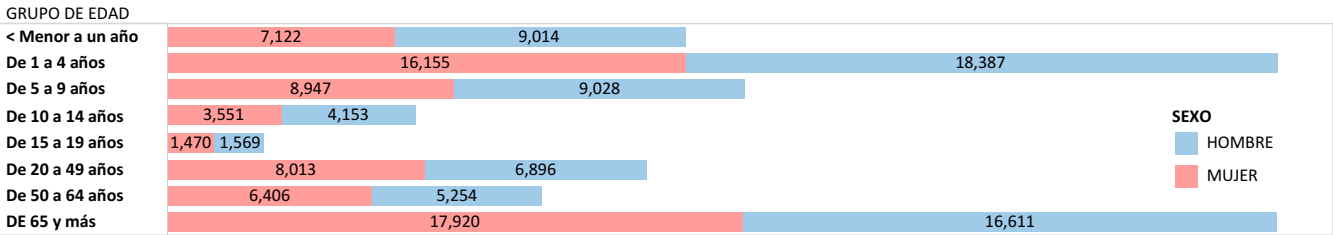
Casos de Neumonía por provincia Ecuador SE 01 - SE 52 año 2025*

PROVINCIA	2025				Grand Total	
	SE 01 A SE 51	SE 52	SE 01 A SE 51	SE 52	Total	Total
PICHINCHA	34.29%	0.83%	48,175	1,168	35.12%	49,343
GUAYAS	11.76%	0.18%	16,522	249	11.94%	16,771
AZUAY	5.48%	0.10%	7,706	136	5.58%	7,842
MORONA SANTIAGO	3.57%	0.07%	5,011	102	3.64%	5,113
TUNGURAHUA	5.60%	0.10%	7,863	141	5.70%	8,004
LOJA	4.21%	0.07%	5,911	100	4.28%	6,011
CHIMBORAZO	3.82%	0.08%	5,364	113	3.90%	5,477
MANABI	3.63%	0.07%	5,094	103	3.70%	5,197
IMBABURA	3.27%	0.05%	4,597	67	3.32%	4,664
COTOPAXI	3.13%	0.08%	4,403	109	3.21%	4,512
SANTO DOMINGO	2.96%	0.05%	4,158	67	3.01%	4,225
EL ORO	2.92%	0.05%	4,098	77	2.97%	4,175
CAÑAR	2.29%	0.03%	3,221	45	2.32%	3,266
NAPO	2.08%	0.05%	2,928	71	2.13%	2,999
PASTAZA	1.90%	0.04%	2,674	51	1.94%	2,725
ZAMORA CHINCHIPE	1.22%	0.01%	1,709	21	1.23%	1,730
LOS RIOS	1.24%	0.03%	1,736	36	1.26%	1,772
CARCHI	1.19%	0.01%	1,677	19	1.21%	1,696
ORELLANA	1.05%	0.03%	1,473	39	1.08%	1,512
ESMERALDAS	0.99%	0.02%	1,384	24	1.00%	1,408
BOLIVAR	0.64%	0.01%	905	11	0.65%	916
SANTA ELENA	0.44%	0.00%	624	3	0.45%	627
SUCUMBIOS	0.29%	0.01%	402	9	0.29%	411
GALAPAGOS	0.07%		100		0.07%	100
Total	98.03%	1.97%	137,735	2,761	100.00%	140,496

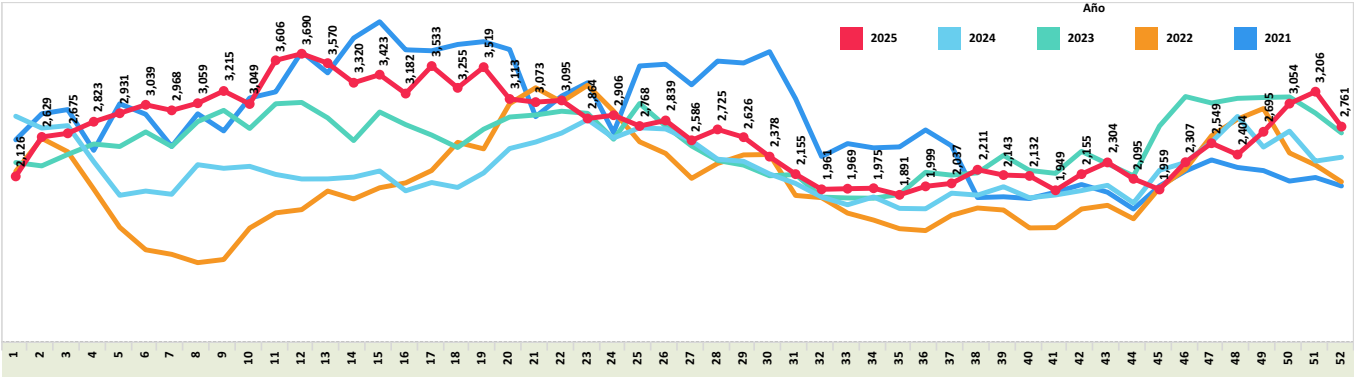
Casos de Neumonía, por provincia SE 01 - SE 52, Ecuador año 2025*



Casos de Neumonía, por grupos de edad y sexo, SE 01- SE 52, Ecuador, año 2025*



Casos de Neumonía, por provincia años 2022 a 2024 (SE 01 - SE 52), Ecuador (SE 01- SE 52) año 2025*



Fuente: SIVE-SALERTA DNEV

Elaboración: SSVI

1. Organización Mundial de la Salud. Neumonía. 2016; Available from: <http://www.who.int/es/news-room/fact-sheets/detail/pneumonia>