

NEUMONÍA CIE - 10 J9 - J22

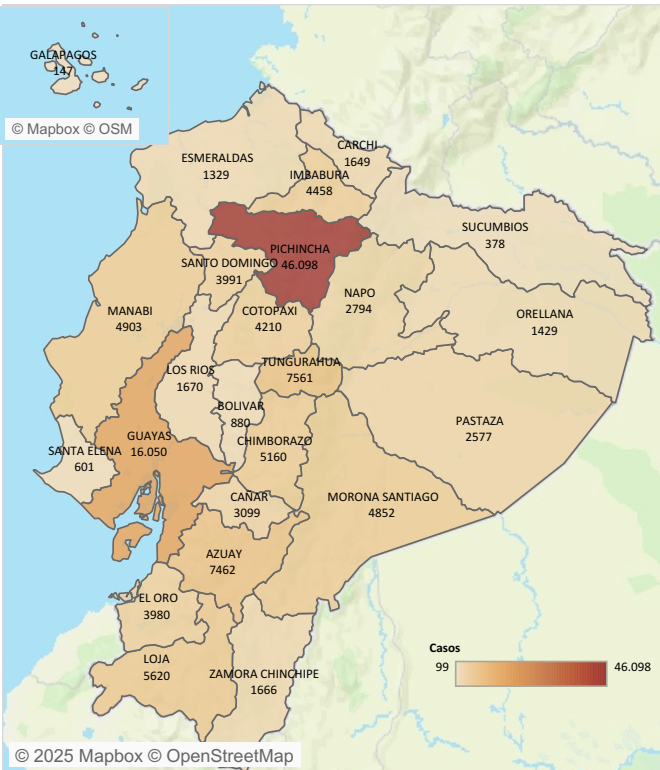
Ecuador, SE 50-52, 2025

La neumonía es la principal causa individual de mortalidad infantil en todo el mundo. Se calcula que la neumonía es la causa de fallecimiento de aproximadamente 1.4 millones de niños/as menores de 5 años en el año 2015, representando un 15% de todas las defunciones de niños/as menores de 5 años. La neumonía afecta a niños/as y a sus familias en general, pero su prevalencia es mayor en el África subsahariana y Asia meridional (1). En el Ecuador la vigilancia de la Neumonía es agrupada. Para el año 2025 hasta la SE 50 se ha reportado 132.516 casos de neumonía, la provincia de Pichincha representa el 34.79% de los casos seguida de la provincia de Guayas con el 12.11%, Azuay con el 5.63% y Morona Santiago 3.66% de casos notificados a nivel nacional. El grupo de edad más afectado es el de 1 a 4 años, seguida del grupo de 65 años y más años y el grupo de 9 a 14 años.

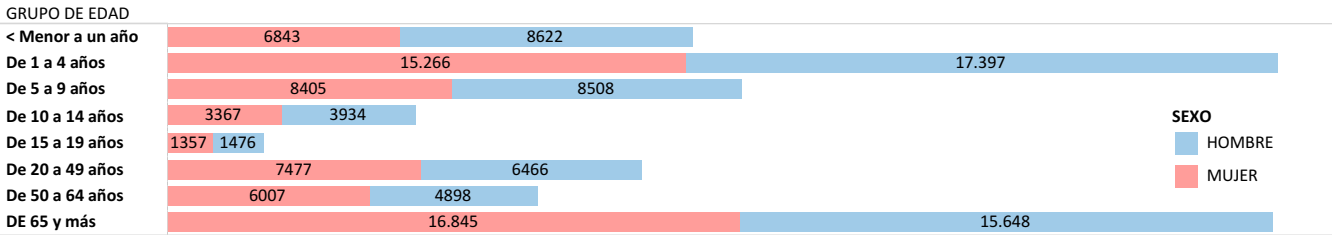
Casos de Neumonía por provincia Ecuador SE 01 - SE 50 año 2025*

PROVINCIA	2025				Total general	
	SE 01 A SE 449	SE 50	SE 01 A SE 449	SE 50	Total	Total
PICHINCHA	34,40%	0,38%	45.591	507	34,79%	46.098
GUAYAS	12,05%	0,06%	15.967	83	12,11%	16.050
AZUAY	5,61%	0,02%	7.437	25	5,63%	7.462
MORONA SANTIAGO	3,60%	0,06%	4.776	76	3,66%	4.852
TUNGURAHUA	5,70%	0,01%	7.551	10	5,71%	7.561
LOJA	4,22%	0,02%	5.596	24	4,24%	5.620
IMBABURA	3,33%	0,03%	4.415	43	3,36%	4.458
COTOPAXI	3,12%	0,05%	4.139	71	3,18%	4.210
CHIMBORAZO	3,86%	0,04%	5.109	51	3,89%	5.160
MANABI	3,66%	0,04%	4.854	49	3,70%	4.903
SANTO DOMINGO	3,01%	0,00%	3.987	4	3,01%	3.991
EL ORO	2,97%	0,04%	3.932	48	3,00%	3.980
PASTAZA	1,94%	0,01%	2.565	12	1,94%	2.577
NAPO	2,10%	0,01%	2.781	13	2,11%	2.794
CAÑAR	2,33%	0,01%	3.082	17	2,34%	3.099
ZAMORA CHINCHIPE	1,25%	0,01%	1.656	10	1,26%	1.666
CARCHI	1,23%	0,01%	1.634	15	1,24%	1.649
LOS RIOS	1,26%		1.670		1,26%	1.670
ORELLANA	1,06%	0,02%	1.405	24	1,08%	1.429
BOLIVAR	0,66%		880		0,66%	880
ESMERALDAS	1,00%	0,00%	1.325	4	1,00%	1.329
SANTA ELENA	0,45%	0,00%	595	6	0,45%	601
SUCUMBIOS	0,28%	0,00%	375	3	0,29%	378
GALAPAGOS	0,07%		99		0,07%	99
Total	99,17%	0,83%	131.421	1.095	100,00%	132.516

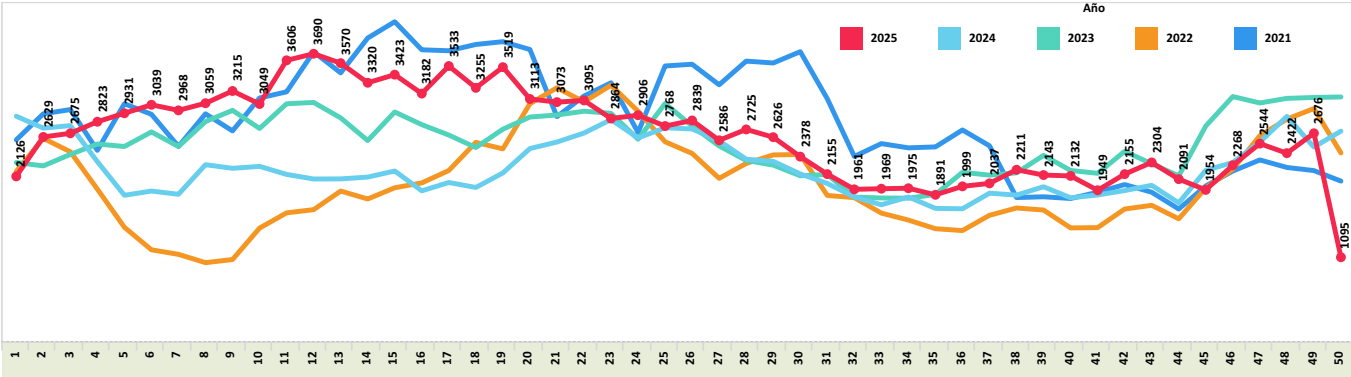
Casos de Neumonía, por provincia SE 01 - SE 50, Ecuador año 2025*



Casos de Neumonía, por grupos de edad y sexo, SE 01- SE 50, Ecuador, año 2025*



Casos de Neumonía, por provincia años 2022 a 2024 (SE 01 - SE 52), Ecuador (SE 01- SE 50) año 2025*



Fuente: SIVE-SAlerta DNVE
Elaboración: SSV E
1. Organización Mundial de la Salud. Neumonía. 2016; Available from: <http://www.who.int/es/news-room/fact-sheets/detail/pneumonia>