

NEUMONÍA CIE - 10 J9 - J22

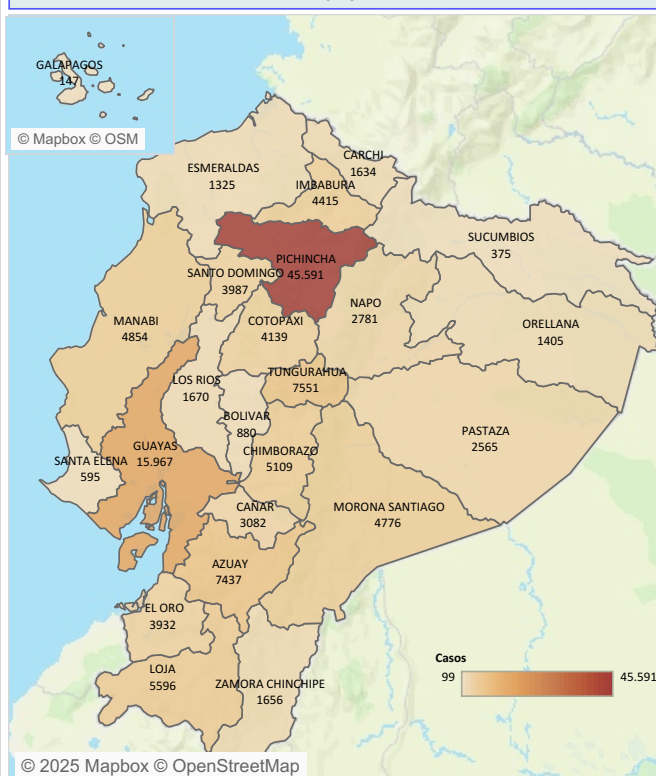
Ecuador, SE 49-52, 2025

La neumonía es la principal causa individual de mortalidad infantil en todo el mundo. Se calcula que la neumonía es la causa de fallecimiento de aproximadamente 1.4 millones de niños/as menores de 5 años en el año 2015, representando un 15% de todas las defunciones de niños/as menores de 5 años. La neumonía afecta a niños/as y a sus familias en general, pero su prevalencia es mayor en el África subsahariana y Asia meridional (1). En el Ecuador la vigilancia de la Neumonía es agrupada. Para el año 2025 hasta la SE 49 se ha reportado 131.421 casos de neumonía, la provincia de Pichincha representa el 34.69% de los casos seguida de la provincia de Guayas con el 12.15%, Azuay con el 5.66% y Morona Santiago 3.63% de casos notificados a nivel nacional. El grupo de edad más afectado es el de 1 a 4 años, seguida del grupo de 65 años y más años y el grupo de 9 a 14 años.

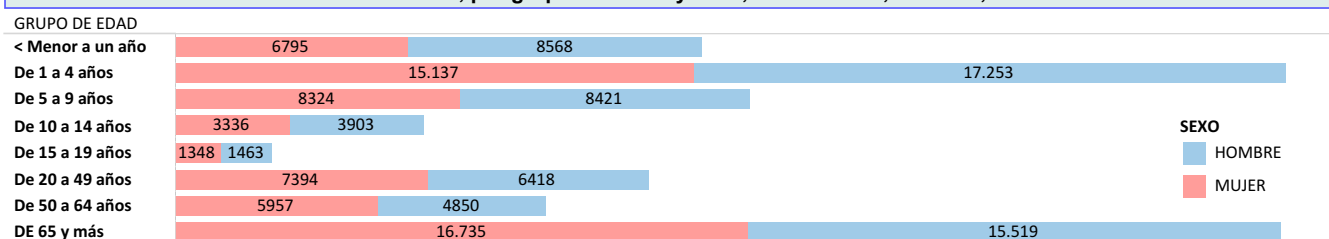
Casos de Neumonía por provincia Ecuador SE 01 - SE 49 año 2025*

PROVINCIA	2025				Total general	
	SE 01 A SE 48	SE 49	SE 01 A SE 48	SE 49	Total	Total
PICHINCHA	33,91%	0,78%	44.561	1.030	34,69%	45.591
GUAYAS	11,92%	0,23%	15.663	304	12,15%	15.967
AZUAY	5,58%	0,08%	7.329	108	5,66%	7.437
MORONA SANTIAGO	3,53%	0,10%	4.645	131	3,63%	4.776
TUNGURAHUA	5,66%	0,09%	7.433	118	5,75%	7.551
LOJA	4,21%	0,05%	5.536	60	4,26%	5.596
IMBABURA	3,31%	0,05%	4.353	62	3,36%	4.415
COTOPAXI	3,07%	0,08%	4.030	109	3,15%	4.139
CHIMBORAZO	3,81%	0,08%	5.005	104	3,89%	5.109
MANABI	3,63%	0,06%	4.774	80	3,69%	4.854
SANTO DOMINGO	2,98%	0,06%	3.914	73	3,03%	3.987
EL ORO	2,93%	0,06%	3.849	83	2,99%	3.932
PASTAZA	1,91%	0,05%	2.504	61	1,95%	2.565
NAPO	2,04%	0,07%	2.687	94	2,12%	2.781
CAÑAR	2,30%	0,05%	3.022	60	2,35%	3.082
ZAMORA CHINCHIPE	1,24%	0,02%	1.626	30	1,26%	1.656
CARCHI	1,21%	0,03%	1.596	38	1,24%	1.634
LOS RIOS	1,25%	0,02%	1.638	32	1,27%	1.670
ORELLANA	1,04%	0,03%	1.367	38	1,07%	1.405
BOLIVAR	0,65%	0,02%	856	24	0,67%	880
ESMERALDAS	0,99%	0,01%	1.307	18	1,01%	1.325
SANTA ELENA	0,44%	0,01%	579	16	0,45%	595
SUCUMBIOS	0,28%	0,00%	374	1	0,29%	375
GALAPAGOS	0,07%	0,00%	97	2	0,08%	99
Total	97,96%	2,04%	128.745	2.676	100,00%	131.421

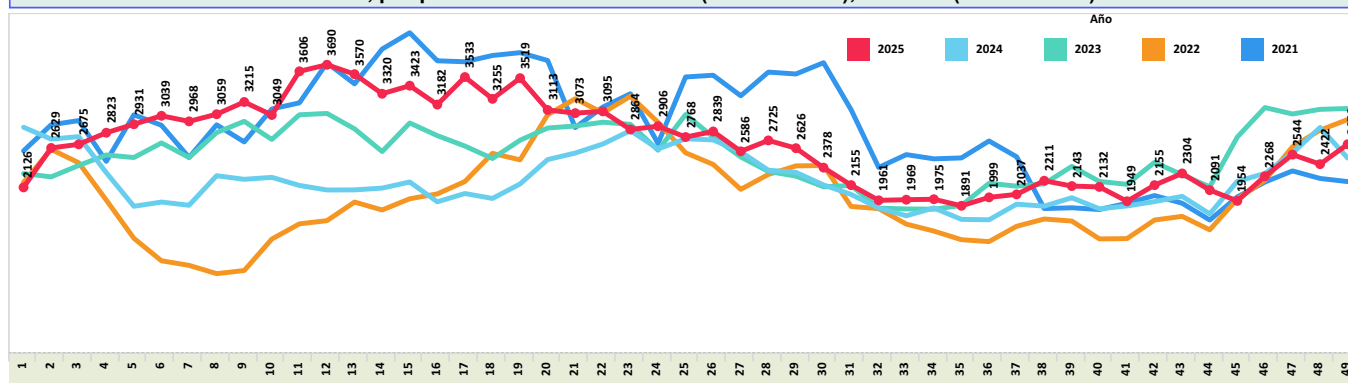
Casos de Neumonía, por provincia SE 01 - SE 49, Ecuador año 2025*



Casos de Neumonía, por grupos de edad y sexo, SE 01 - SE 49, Ecuador, año 2025*



Casos de Neumonía, por provincia años 2022 a 2024 (SE 01 - SE 52), Ecuador (SE 01 - SE 49) año 2025*



Fuente: SIVE-SAlerta DNVE

Elaboración: SSVE

1. Organización Mundial de la Salud. Neumonía. 2016; Available from: <http://www.who.int/es/news-room/fact-sheets/detail/pneumonia>