

SUBSECRETARIA DE VIGILANCIA, PREVENCIÓN Y CONTROL DE LA SALUD
DIRECCIÓN NACIONAL DE VIGILANCIA EPIDEMIOLÓGICA
ENFERMEDADES RESPIRATORIAS

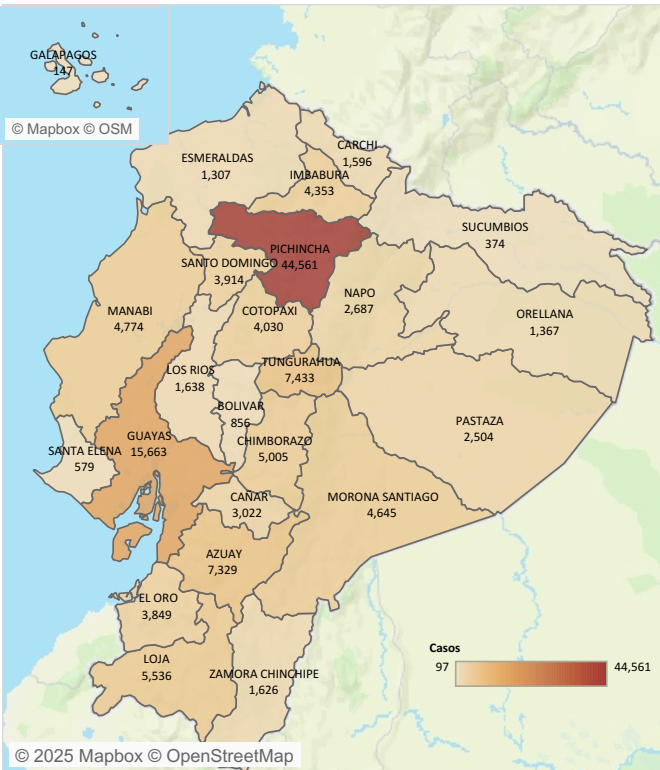
NEUMONÍA CIE - 10 J9 - J22
Ecuador, SE 48-52, 2025

La neumonía es la principal causa individual de mortalidad infantil en todo el mundo. Se calcula que la neumonía es la causa de fallecimiento de aproximadamente 1.4 millones de niños/as menores de 5 años en el año 2015, representando un 15% de todas las defunciones de niños/as menores de 5 años. La neumonía afecta a niños/as y a sus familias en general, pero su prevalencia es mayor en el África subsahariana y Asia meridional (1). En el Ecuador la vigilancia de la Neumonía es agrupada. Para el año 2025 hasta la SE 48 se ha reportado 128.745 casos de neumonía, la provincia de Pichincha representa el 34.61% de los casos seguida de la provincia de Guayas con el 12.17%, Azuay con el 5.69% y Morona Santiago 3.61% de casos notificados a nivel nacional. El grupo de edad más afectado es el de 1 a 4 años, seguida del grupo de 65 años y más años y el grupo de 9 a 14 años.

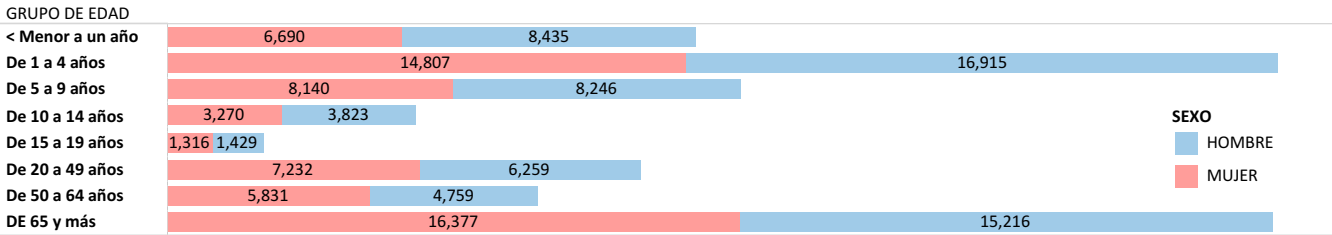
Casos de Neumonía por provincia Ecuador SE 01 - SE 48 año 2025*

PROVINCIA	2025				Grand Total	
	SE 01 A SE 47	SE 48	SE 01 A SE 47	SE 48	Total	Total
PICHINCHA	33.87%	0.74%	43,606	955	34.61%	44,561
GUAYAS	11.95%	0.22%	15,382	281	12.17%	15,663
AZUAY	5.62%	0.08%	7,232	97	5.69%	7,329
MORONA SANTIAGO	3.56%	0.05%	4,581	64	3.61%	4,645
TUNGURAHUA	5.69%	0.09%	7,323	110	5.77%	7,433
LOJA	4.23%	0.07%	5,451	85	4.30%	5,536
IMBABURA	3.33%	0.05%	4,285	68	3.38%	4,353
COTOPAXI	3.08%	0.05%	3,966	64	3.13%	4,030
CHIMBORAZO	3.78%	0.11%	4,868	137	3.89%	5,005
MANABI	3.63%	0.08%	4,672	102	3.71%	4,774
SANTO DOMINGO	2.98%	0.06%	3,838	76	3.04%	3,914
EL ORO	2.94%	0.05%	3,783	66	2.99%	3,849
PASTAZA	1.91%	0.04%	2,457	47	1.94%	2,504
NAPO	2.04%	0.05%	2,624	63	2.09%	2,687
CAÑAR	2.32%	0.03%	2,981	41	2.35%	3,022
ZAMORA CHINCHIPE	1.24%	0.03%	1,593	33	1.26%	1,626
CARCHI	1.21%	0.02%	1,564	32	1.24%	1,596
LOS RIOS	1.24%	0.03%	1,593	45	1.27%	1,638
ORELLANA	1.05%	0.01%	1,349	18	1.06%	1,367
BOLIVAR	0.66%	0.00%	851	5	0.66%	856
ESMERALDAS	1.01%	0.01%	1,294	13	1.02%	1,307
SANTA ELENA	0.44%	0.01%	565	14	0.45%	579
SUCUMBIOS	0.29%	0.00%	369	5	0.29%	374
GALAPAGOS	0.07%	0.00%	96	1	0.08%	97
Total	98.12%	1.88%	126,323	2,422	100.00%	128,745

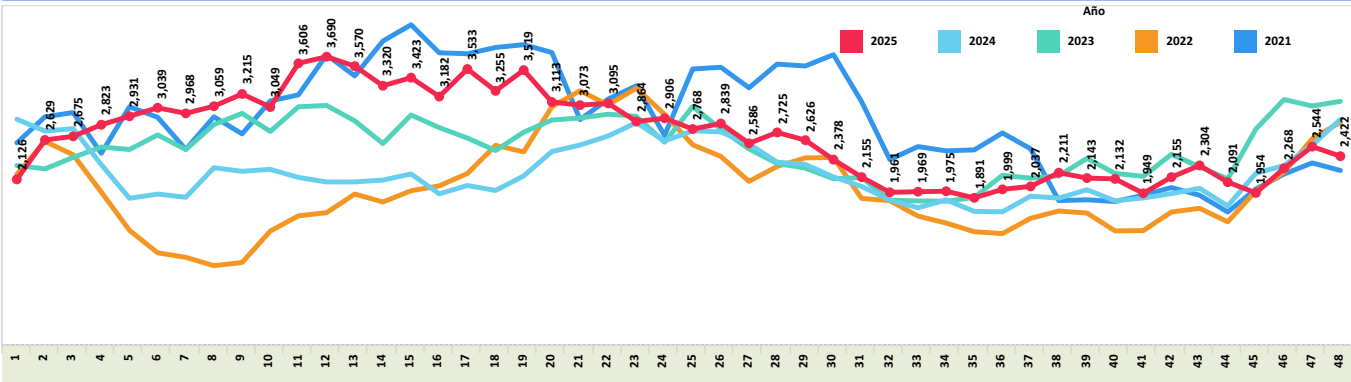
Casos de Neumonía, por provincia SE 01 - SE 48, Ecuador año 2025*



Casos de Neumonía, por grupos de edad y sexo, SE 01- SE 48, Ecuador, año 2025*



Casos de Neumonía, por provincia años 2022 a 2024 (SE 01 - SE 52), Ecuador (SE 01- SE 48) año 2025*



Fuente: SIVE-SAlerta DNVE
Elaboración: SSVE
1. Organización Mundial de la Salud. Neumonía. 2016; Available from: <http://www.who.int/es/news-room/fact-sheets/detail/pneumonia>