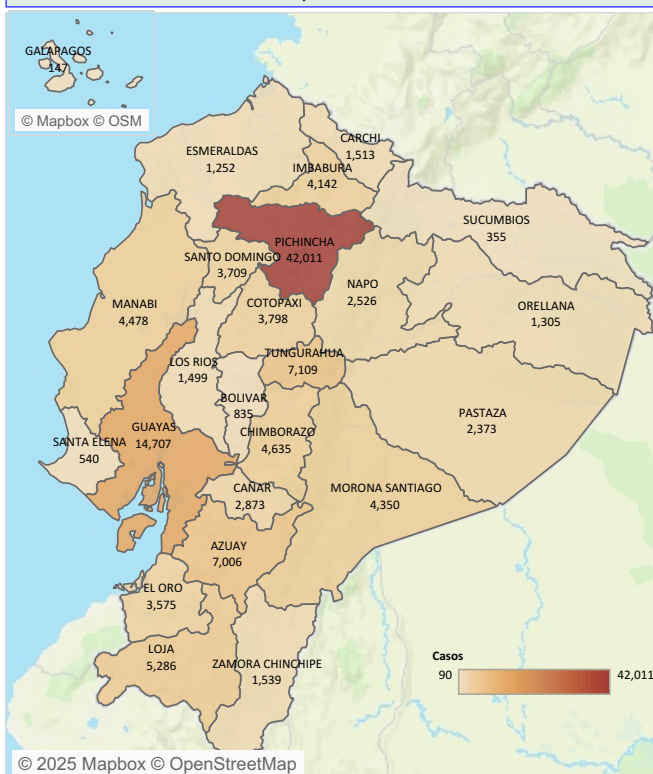


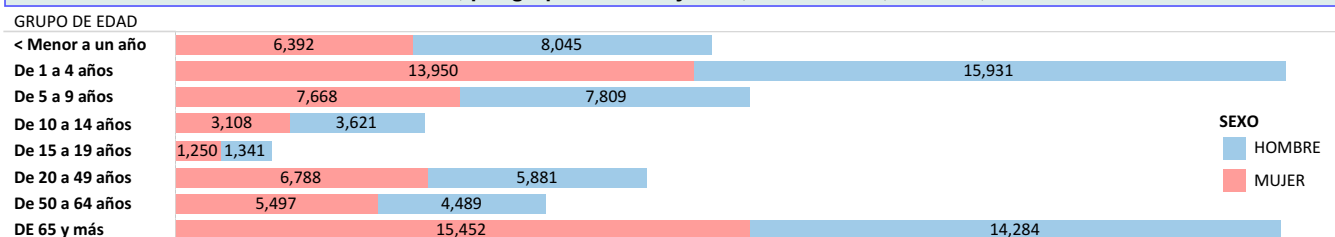
La neumonía es la principal causa individual de mortalidad infantil en todo el mundo. Se calcula que la neumonía es la causa de fallecimiento de aproximadamente 1.4 millones de niños/as menores de 5 años en el año 2015, representando un 15% de todas las defunciones de niños/as menores de 5 años. La neumonía afecta a niños/as y a sus familias en general, pero su prevalencia es mayor en el África subsahariana y Asia meridional (1). En el Ecuador la vigilancia de la Neumonía es agrupada. Para el año 2025 hasta la SE 45 se ha reportado 121.506 casos de neumonía, la provincia de Pichincha representa el 34.58% de los casos seguida de la provincia de Guayas con el 12.10%, Azuay con el 5.77% y Morona Santiago 3.58% de casos notificados a nivel nacional. El grupo de edad más afectado es el de 1 a 4 años, seguida del grupo de 65 años y más años y el grupo de 9 a 14 años.

Casos de Neumonía por provincia Ecuador SE 01 - SE 45 año 2025*

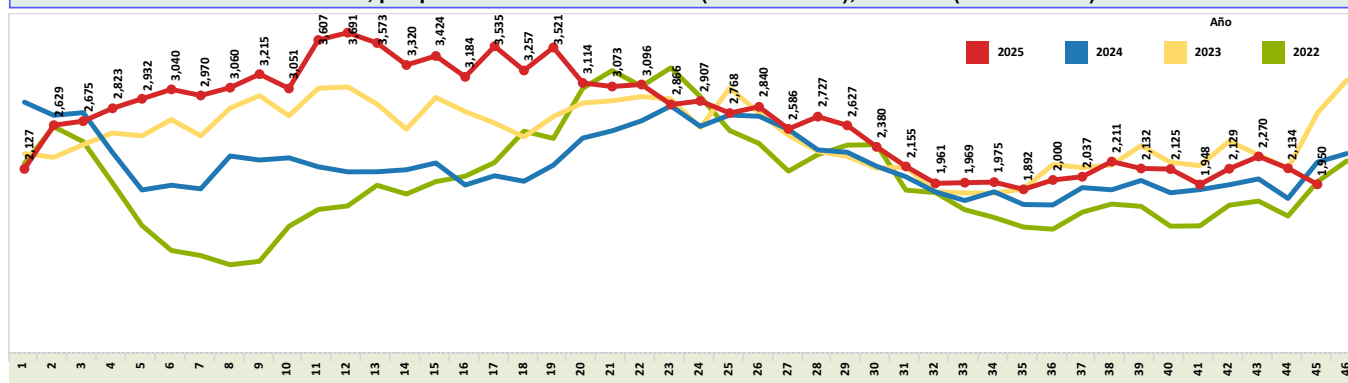
PROVINCIA	2025				Grand Total	
	SE 01 A SE 44	SE 45	SE 01 A SE 44	SE 45	Total	Total
PICHINCHA	33.98%	0.60%	41,282	729	34.58%	42,011
GUAYAS	11.90%	0.21%	14,457	250	12.10%	14,707
AZUAY	5.71%	0.06%	6,932	74	5.77%	7,006
MORONA SANTIAGO	3.53%	0.05%	4,292	58	3.58%	4,350
TUNGURAHUA	5.78%	0.07%	7,019	90	5.85%	7,109
LOJA	4.28%	0.07%	5,206	80	4.35%	5,286
IMBABURA	3.38%	0.03%	4,102	40	3.41%	4,142
COTOPAXI	3.08%	0.04%	3,745	53	3.13%	3,798
CHIMBORAZO	3.73%	0.08%	4,533	102	3.81%	4,635
MANABI	3.63%	0.06%	4,406	72	3.69%	4,478
SANTO DOMINGO	2.99%	0.06%	3,636	73	3.05%	3,709
EL ORO	2.89%	0.06%	3,507	68	2.94%	3,575
PASTAZA	1.92%	0.03%	2,334	39	1.95%	2,373
NAPO	2.04%	0.04%	2,474	52	2.08%	2,526
CAÑAR	2.34%	0.02%	2,845	28	2.36%	2,873
ZAMORA CHINCHIPE	1.26%	0.01%	1,530	9	1.27%	1,539
CARCHI	1.23%	0.02%	1,493	20	1.25%	1,513
LOS RIOS	1.20%	0.03%	1,458	41	1.23%	1,499
ORELLANA	1.05%	0.02%	1,275	30	1.07%	1,305
BOLIVAR	0.68%	0.01%	828	7	0.69%	835
ESMERALDAS	1.02%	0.01%	1,234	18	1.03%	1,252
SANTA ELENA	0.44%	0.01%	529	11	0.44%	540
SUCUMBIOS	0.29%	0.00%	349	6	0.29%	355
GALAPAGOS	0.07%		90		0.07%	90
Total	98.40%	1.60%	119,556	1,950	100.00%	121,506

Representación grafica de Neumonía, por provincia
SE 01 - SE 45, Ecuador año 2025*

Casos de Neumonía, por grupos de edad y sexo, SE 01- SE 45, Ecuador, año 2025*



Casos de Neumonía, por provincia años 2021 a 2024 (SE 01 - SE 52), Ecuador (SE 01- SE 45) año 2025*



Fuente: SIVE-SAlerta DNVE

Elaboración: SSV E

1. Organización Mundial de la Salud. Neumonía. 2016; Available from: <http://www.who.int/es/news-room/fact-sheets/detail/pneumonia>