

Ecuador, Semana Epidemiológica (SE) 01-41 año 2025

La hepatitis B es una infección hepática potencialmente mortal causada por el virus de la hepatitis B (VHB). Constituye un importante problema de salud a nivel mundial. La máxima prevalencia de la hepatitis B se registra en las regiones del Pacífico Occidental y de África, en las que el 6,2% y el 6,1% de la población adulta, respectivamente, están infectados. En las regiones de la OMS del Mediterráneo Oriental, de Asia Sudoriental y de Europa se calcula que, un 3,3%, un 2,0% y un 1,6% de la población, respectivamente, padecen infección. En la región de la OMS de las Américas, el porcentaje de personas con hepatitis B es del 0,7% (1). En el Ecuador la vigilancia hasta el 2018 se la realizó con modalidad grupal, con el objetivo de lograr una caracterización epidemiológica del evento para el 2019, se cambió a modalidad individual.

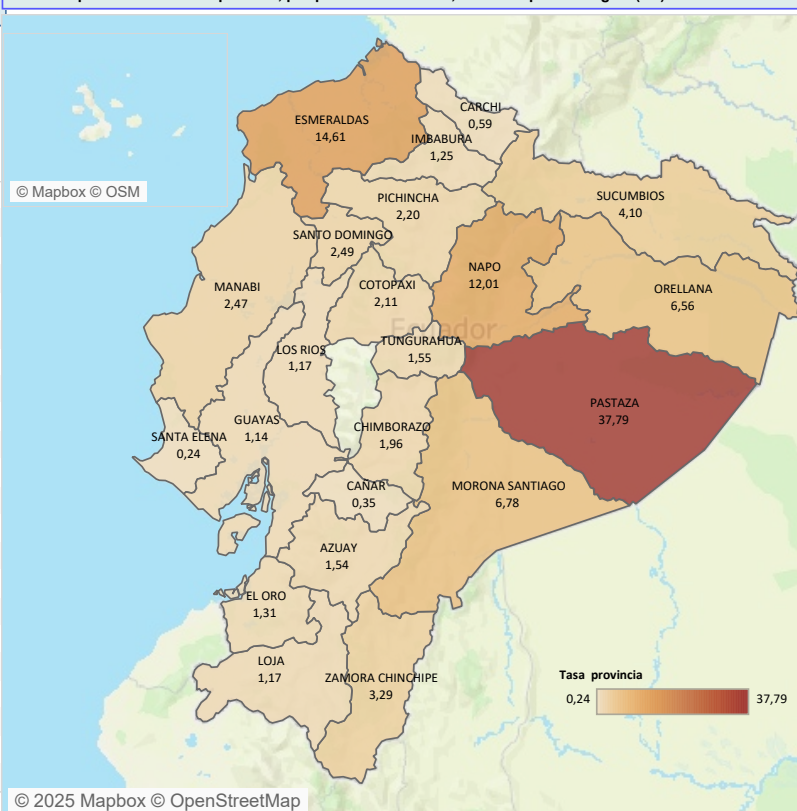
En el 2024 hasta la SE 52 se reporta 372 casos de Hepatitis B, la provincia con el mayor número de casos es Pichincha con 78.

En el 2025 hasta la semana epidemiológica (SE) 37 se reporta 451 casos de Hepatitis B, la provincia con la mayor tasa acumulada es Pastaza con 47 casos y una tasa de 37,8 por cien mil habitantes.

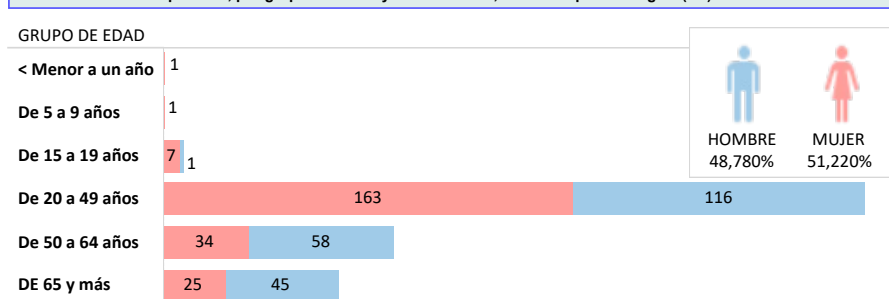
Casos y tasas de Hepatitis B, por provincia. Ecuador, semana epidemiológica (SE) 01-41 año 2025

PROVINCIA	Casos		Tasa provincia por 100milH.		Casos		Tasa provincia por 100milH.	
	SE 01-40	SE 41	SE 01-40	SE 41	Total	Total		
PASTAZA	44	3	35,4	2,4	47	37,8		
ESMERALDAS	91	1	14,5	0,2	92	14,6		
NAPO	17		12,0		17	12,0		
MORONA SANTIAGO	16		6,8		16	6,8		
ORELLANA	12		6,6		12	6,6		
SUCUMBIOS	9		4,1		9	4,1		
ZAMORA CHINCHIPE	4		3,3		4	3,3		
SANTO DOMINGO	14		2,5		14	2,5		
MANABI	41		2,5		41	2,5		
PICHINCHA	67		2,2		67	2,2		
COTOPAXI	10		2,1		10	2,1		
CHIMBORAZO	10		2,0		10	2,0		
TUNGURAHUA	9		1,5		9	1,5		
AZUAY	13		1,5		13	1,5		
EL ORO	10		1,3		10	1,3		
IMBABURA	6		1,2		6	1,2		
LOS RIOS	12		1,2		12	1,2		
LOJA	6		1,2		6	1,2		
GUAYAS	53		1,1		53	1,1		
CARCHI	1		0,6		1	0,6		
CAÑAR	1		0,3		1	0,3		
SANTA ELENA	1		0,2		1	0,2		
Total	447	4	2,5	0,5	451	2,6		

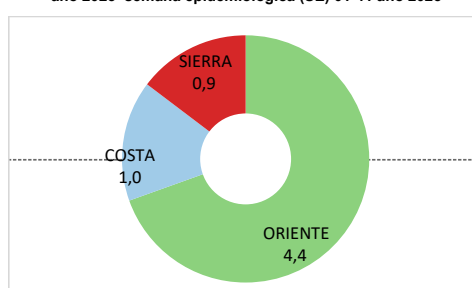
Tasas por 100mil H. de Hepatitis B, por provincia. Ecuador, semana epidemiológica (SE) 01- 41 año 2025



Caso de Hepatitis B, por grupos de edad y sexo Ecuador, semana epidemiológica (SE) 01-41 año 2025



Tasa por región por 100mil Habitantes de B160 - B169 Hepatitis B año 2025 semana epidemiológica (SE) 01-41 año 2025



Casos de Hepatitis B, por grupos de edad y sexo Ecuador, año 2020-2025 (SE 01-41)

