

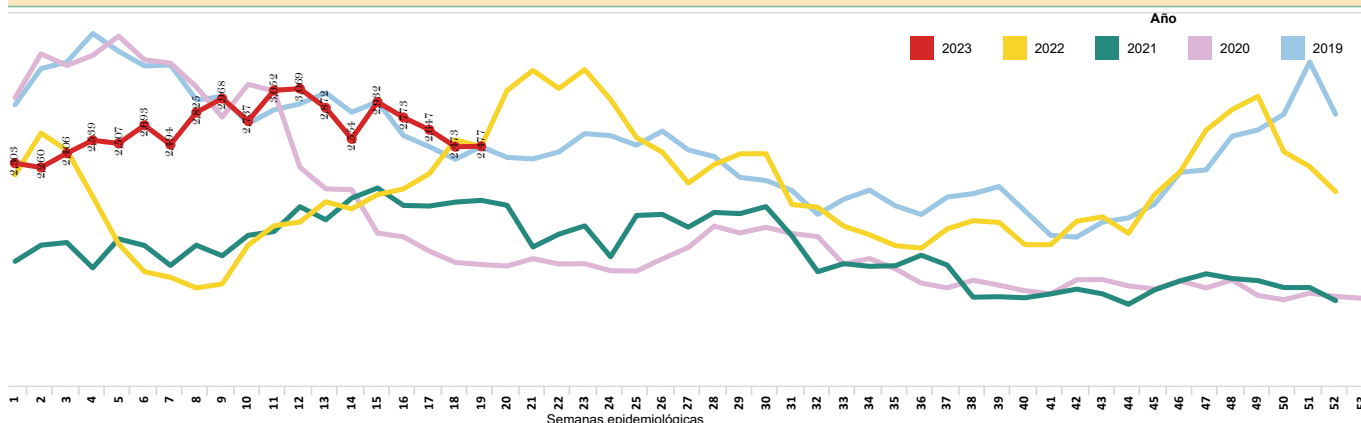
ENFERMEDADES RESPIRATORIAS: NEUMONÍA
SE 01- SE 19 Ecuador 2023

La neumonía es la principal causa individual de mortalidad infantil en todo el mundo. Se calcula que la neumonía mató a unos 920.136 niños menores de 5 años en el año 2015, lo que se supone es el 15% de todas las defunciones de niños menores de 5 años. La neumonía afecta a niños y a sus familias en general, pero su prevalencia es mayor en el África subsahariana y Asia meridional (1).

En el Ecuador la modalidad de vigilancia de esta enfermedad es agrupada. En el año 2022 hasta la SE 52 se han reportado 106.906 casos de neumonía a nivel nacional.

La semana epidemiológica 19 del año 2023, se notificó 50.581 casos de neumonía. La provincia de mayor notificación es Pichincha con 19.046 casos, seguido por la provincia de Guayas con 4.457 casos notificados a nivel nacional. El grupo de edad más afectado es de 1 a 4 años seguido 65 años a más, predominando el sexo masculino.

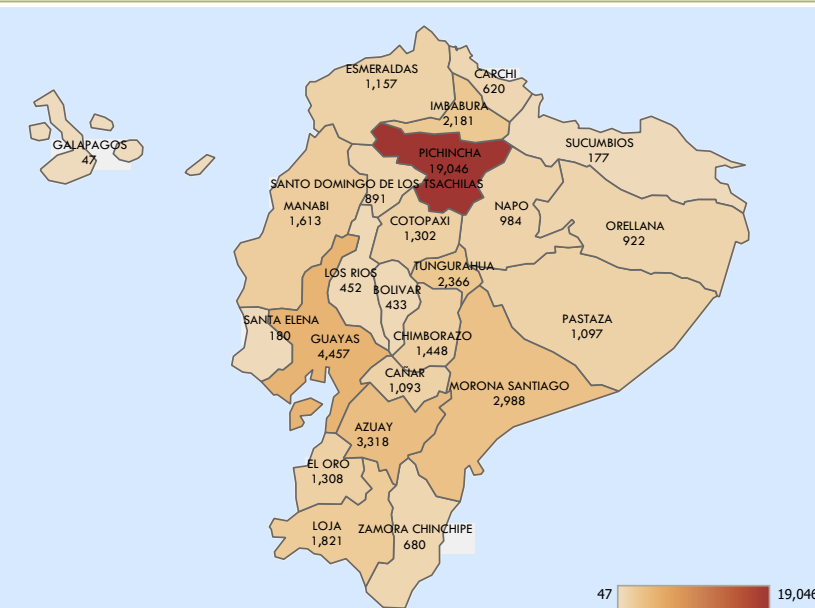
Tendencia de Neumonía por semana epidemiológica de los años 2019 al 2023
SE 01- SE 19



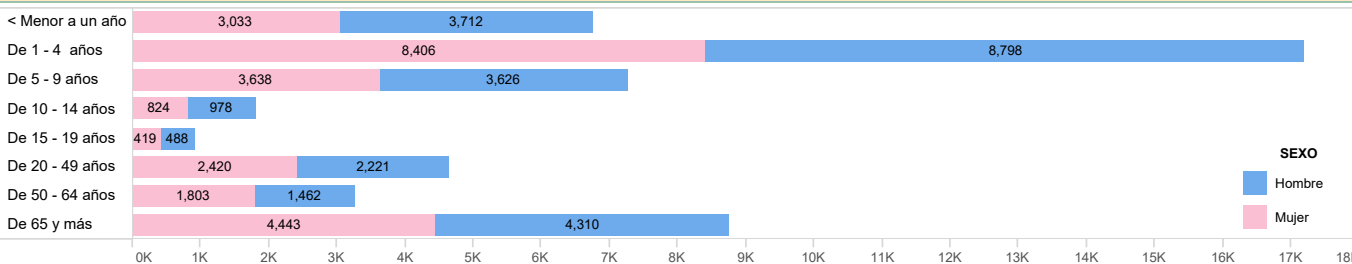
Número de casos de Neumonía por provincia de atención
SE 01-SE 19

Provincia de atención	SE 01-18	SE 19	Total
PICHINCHA	18,116	930	19,046
GUAYAS	4,205	252	4,457
AZUAY	3,174	144	3,318
MORONA SANTIAGO	2,808	180	2,988
TUNGURAHUA	2,271	95	2,366
IMBABURA	2,092	89	2,181
LOJA	1,753	68	1,821
MANABI	1,514	99	1,613
CHIMBORAZO	1,388	60	1,448
EL ORO	1,228	80	1,308
COTOPAXI	1,260	42	1,302
ESMERALDAS	1,076	81	1,157
PASTAZA	1,056	41	1,097
CAÑAR	1,038	55	1,093
NAPO	939	45	984
ORELLANA	891	31	922
SANTO DOMINGO DE L.	843	48	891
ZAMORA CHINCHIPE	620	60	680
CARCHI	598	22	620
LOS RIOS	428	24	452
BOLIVAR	412	21	433
SANTA ELENA	171	9	180
SUCUMBIOS	177	0	177
GALAPAGOS	46	1	47
Total	48,104	2,477	50,581

Número de casos de Neumonía por provincia de atención SE 01-SE 19



Número de casos de Neumonía por grupo de edad y sexo
SE 01 - SE 19



1. Organización Mundial de la Salud. Neumonía. 2016; from: <http://www.who.int/es/news-room/fact-sheets/detail/pneumonia>
Fuente: Sistema de Vigilancia (SIVE-ALERTA). Elaborado por: Dirección Nacional Vigilancia Epidemiológica. 2023* Información obtenida de Enfermedades Respiratorias Neumónicas CIE 10 J09-J22 - hasta la SE 19* Datos sujetos a variación