

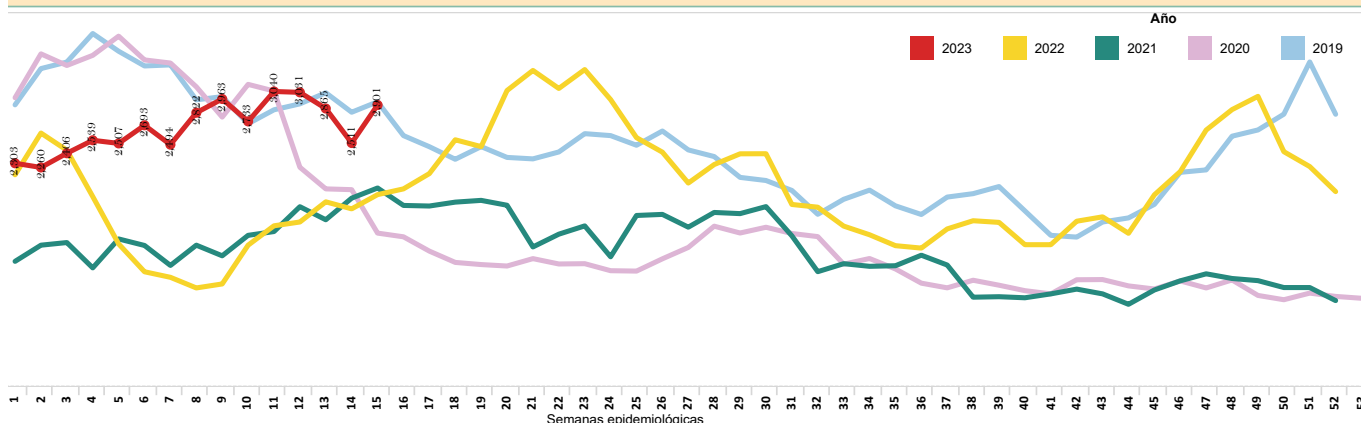
ENFERMEDADES RESPIRATORIAS: NEUMONÍA  
SE 01- SE 15 Ecuador 2023

La neumonía es la principal causa individual de mortalidad infantil en todo el mundo. Se calcula que la neumonía mató a unos 920.136 niños menores de 5 años en el año 2015, lo que se supone es el 15% de todas las defunciones de niños menores de 5 años. La neumonía afecta a niños y a sus familias en general, pero su prevalencia es mayor en el África subsahariana y Asia meridional (1).

En el Ecuador la modalidad de vigilancia de esta enfermedad es agrupada. En el año 2022 hasta la SE 52 se han reportado 106.906 casos de neumonía a nivel nacional.

La semana epidemiológica 15 del año 2023, se notificó 40.067 casos de neumonía. La provincia de mayor notificación es Pichincha con 15.209 casos, seguido por la provincia de Guayas con 3.500 casos notificados a nivel nacional. El grupo de edad más afectado es de 1 a 4 años seguido 65 años a más, predominando el sexo masculino.

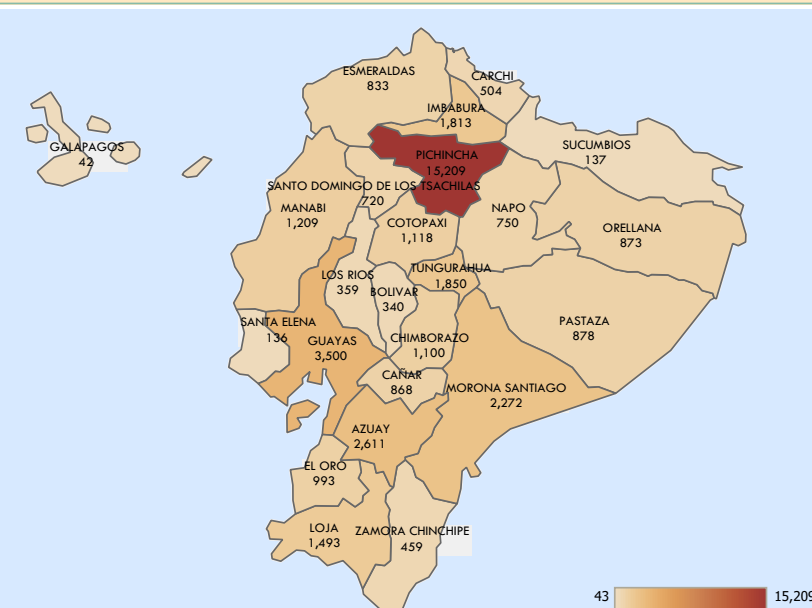
Tendencia de Neumonía por semana epidemiológica de los años 2019 al 2023  
SE 01- SE 15



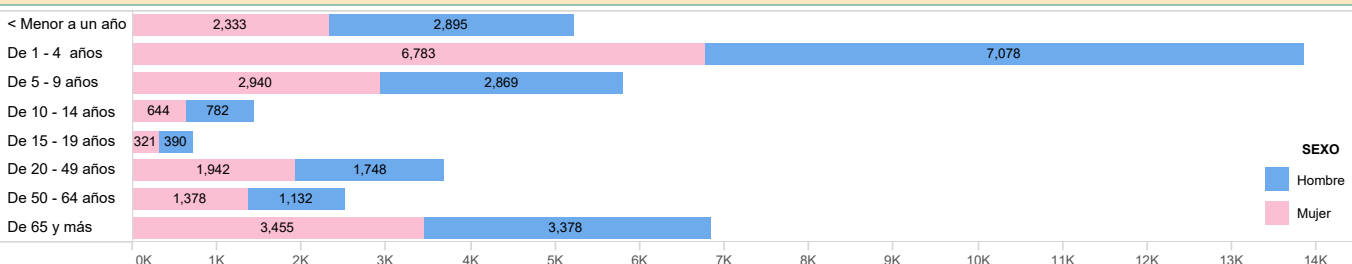
Número de casos de Neumonía por provincia de atención  
SE 01-SE 15

Provincia de atención	SE 01-14	SE 15	Total
PICHINCHA	14,266	943	15,209
GUAYAS	3,250	250	3,500
AZUAY	2,428	183	2,611
MORONA SANTIAGO	2,113	159	2,272
TUNGURAHUA	1,661	189	1,850
IMBABURA	1,676	137	1,813
LOJA	1,364	129	1,493
MANABI	1,112	97	1,209
COTOPAXI	1,052	66	1,118
CHIMBORAZO	995	105	1,100
EL ORO	916	77	993
PASTAZA	818	60	878
ORELLANA	728	145	873
CAÑAR	807	61	868
ESMERALDAS	758	75	833
NAPO	691	59	750
SANTO DOMINGO DE L.	679	41	720
CARCHI	471	33	504
ZAMORA CHINCHIPE	422	37	459
LOS RIOS	336	23	359
BOLIVAR	320	20	340
SUCUMBIOS	135	2	137
SANTA ELENA	127	9	136
GALAPAGOS	42		42
<b>Total</b>	<b>37,167</b>	<b>2,900</b>	<b>40,067</b>

Número de casos de Neumonía por provincia de atención SE 01-SE 15



Número de casos de Neumonía por grupo de edad y sexo  
SE 01 - SE 15



1. Organización Mundial de la Salud. Neumonía, 2016; from: <http://www.who.int/es/news-room/fact-sheets/detail/pneumonia>  
Fuente: Sistema de Vigilancia (SIVE-ALERTA). Elaborado por: Dirección Nacional Vigilancia Epidemiológica. 2023\* Información obtenida de Enfermedades Respiratorias Neumónicas CIE 10 J09-J22 - hasta la SE 15\* Datos sujetos a variación