

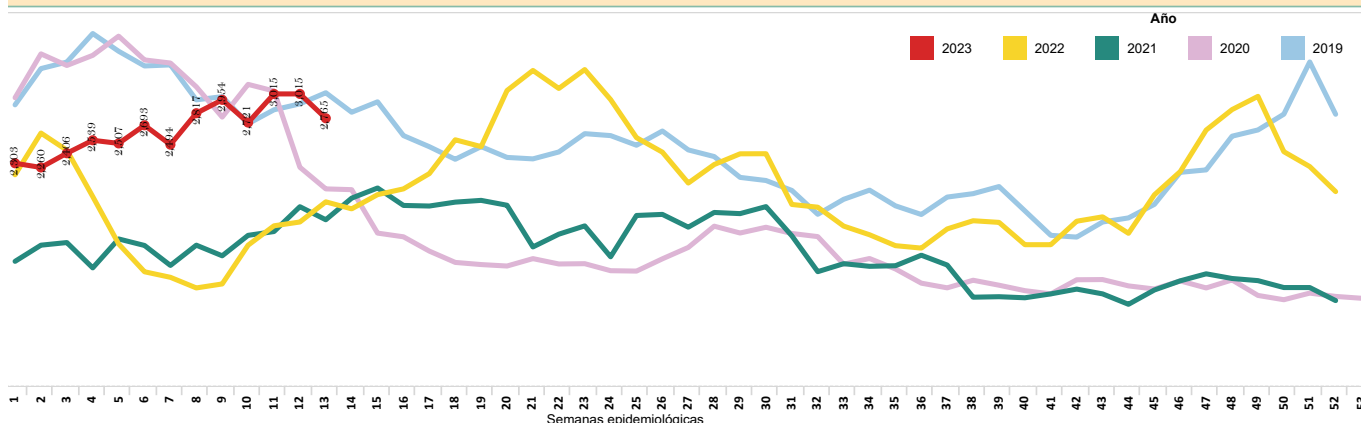
ENFERMEDADES RESPIRATORIAS: NEUMONÍA
SE 01- SE 13 Ecuador 2023

La neumonía es la principal causa individual de mortalidad infantil en todo el mundo. Se calcula que la neumonía mató a unos 920.136 niños menores de 5 años en el año 2015, lo que se supone es el 15% de todas las defunciones de niños menores de 5 años. La neumonía afecta a niños y a sus familias en general, pero su prevalencia es mayor en el África subsahariana y Asia meridional (1).

En el Ecuador la modalidad de vigilancia de esta enfermedad es agrupada. En el año 2022 hasta la SE 52 se han reportado 106.906 casos de neumonía a nivel nacional.

La semana epidemiológica 13 del año 2023, se notificó 34.489 casos de neumonía. La provincia de mayor notificación es Pichincha con 13.307 casos, seguido por la provincia de Guayas con 3.026 casos notificados a nivel nacional. El grupo de edad más afectado es de 1 a 4 años seguido 65 años a más, predominando el sexo masculino.

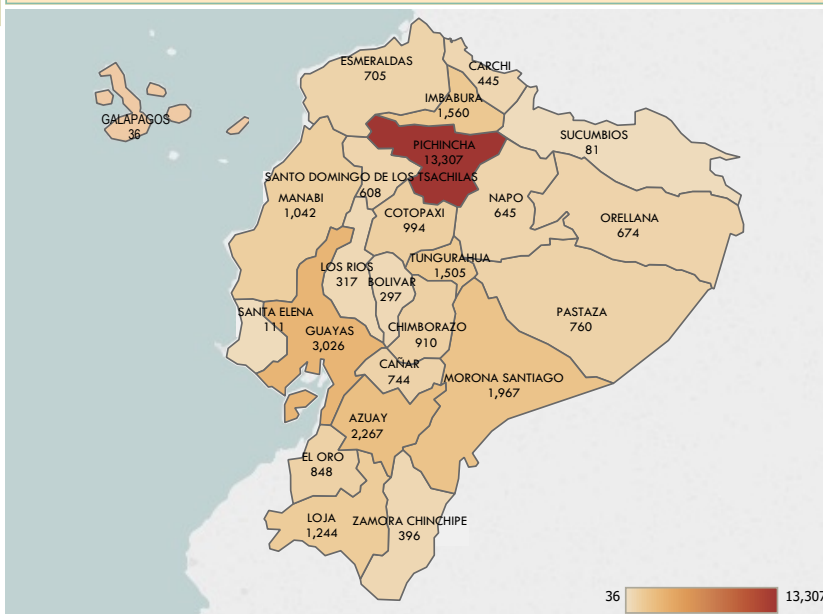
Tendencia de Neumonía por semana epidemiológica de los años 2019 al 2023
SE 01- SE 13



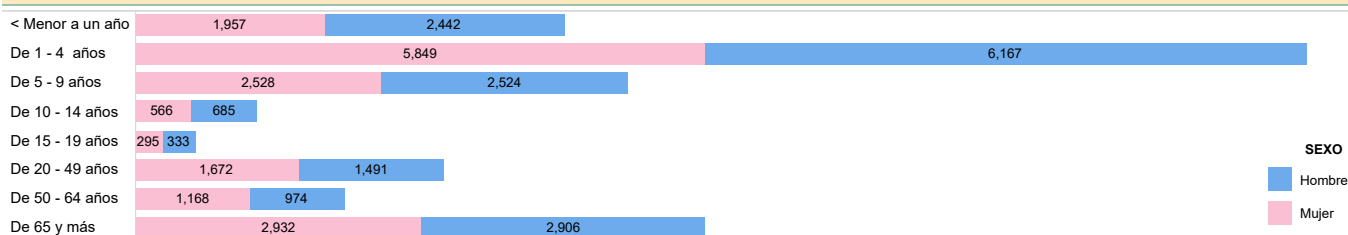
Número de casos de Neumonía por provincia de atención
SE 01-SE 13

Provincia de atención	SE 01-12	SE 13	Total
PICHINCHA	12,312	995	13,307
GUAYAS	2,772	254	3,026
AZUAY	2,076	191	2,267
MORONA SANTIAGO	1,808	159	1,967
IMBABURA	1,421	139	1,560
TUNGURAHUA	1,347	158	1,505
LOJA	1,133	111	1,244
MANABI	937	105	1,042
COTOPAXI	930	64	994
CHIMBORAZO	804	106	910
EL ORO	809	39	848
PASTAZA	696	64	760
CAÑAR	674	70	744
ESMERALDAS	673	32	705
ORELLANA	607	67	674
NAPO	604	41	645
SANTO DOMINGO DE L.	572	36	608
CARCHI	407	38	445
ZAMORA CHINCHIPE	365	31	396
LOS RIOS	291	26	317
BOLIVAR	270	27	297
SANTA ELENA	103	8	111
SUCUMBIOS	77	4	81
GALAPAGOS	36		36
Total	31,724	2,765	34,489

Número de casos de Neumonía por provincia de atención SE 01-SE 13



Número de casos de Neumonía por grupo de edad y sexo
SE 01 - SE13



1. Organización Mundial de la Salud. Neumonía, 2016; from: <http://www.who.int/es/news-room/fact-sheets/detail/pneumonia>

Fuente: Sistema de Vigilancia (SIVE-ALERTA). Elaborado por: Dirección Nacional Vigilancia Epidemiológica. 2023* Información obtenida de Enfermedades Respiratorias Neumónicas CIE 10 J09-J22 - hasta la SE 13* Datos sujetos a variación