

SUBSECRETARÍA DE VIGILANCIA, PREVENCIÓN Y CONTROL DE LA SALUD
DIRECCIÓN NACIONAL DE VIGILANCIA EPIDEMIOLÓGICA
GACETA DE NEUMONÍA

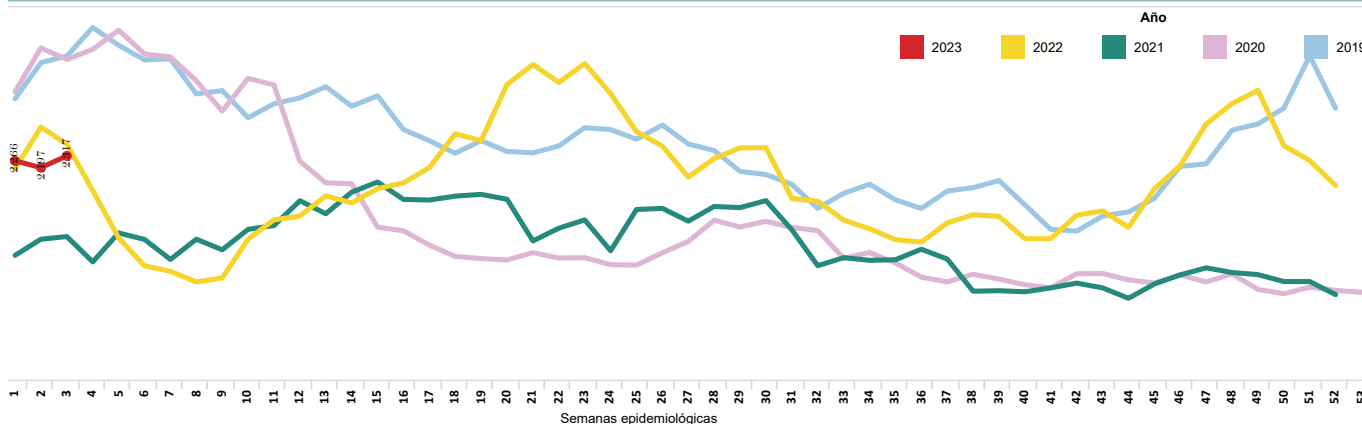
ENFERMEDADES RESPIRATORIAS: NEUMONÍA
SE 03 Ecuador 2023

La neumonía es la principal causa individual de mortalidad infantil en todo el mundo. Se calcula que la neumonía mató a unos 920.136 niños menores de 5 años en el año 2015, lo que se supone es el 15% de todas las defunciones de niños menores de 5 años. La neumonía afecta a niños y a sus familias en general, pero su prevalencia es mayor en el África subsahariana y Asia meridional (1).

En el Ecuador la modalidad de vigilancia de esta enfermedad es agrupada. En el año 2022 hasta la SE 52 se han reportado 106.906 casos de neumonía a nivel nacional.

La semana epidemiológica 03 del año 2023, se notificó 6.780 casos de neumonía. La provincia de mayor notificación es Pichincha con 2.360 casos, seguido por la provincia de Guayas con 682 casos notificados a nivel nacional. El grupo de edad más afectado es de 1 a 4 años seguido 65 años a más, predominando el sexo masculino.

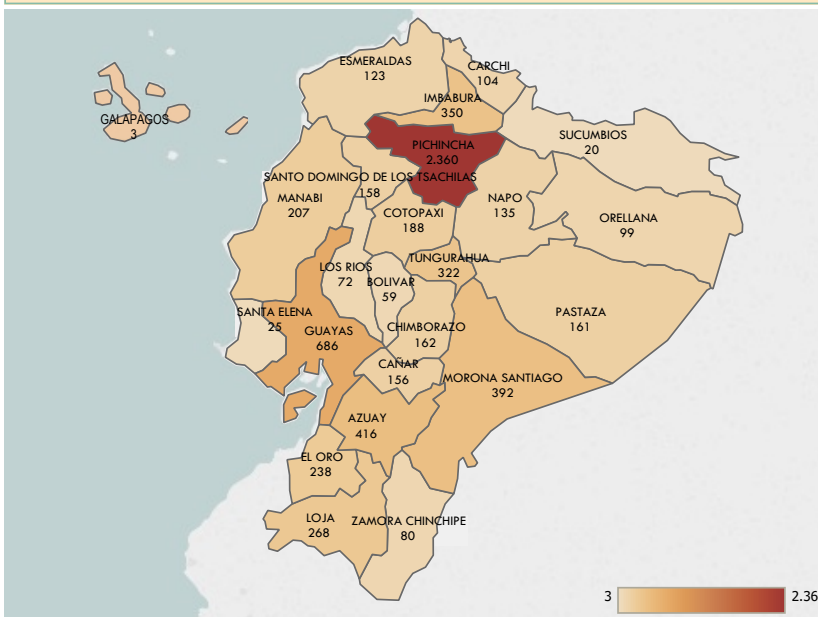
Tendencia de Neumonía por semana epidemiológica de los años 2018 al 2023
SE 03



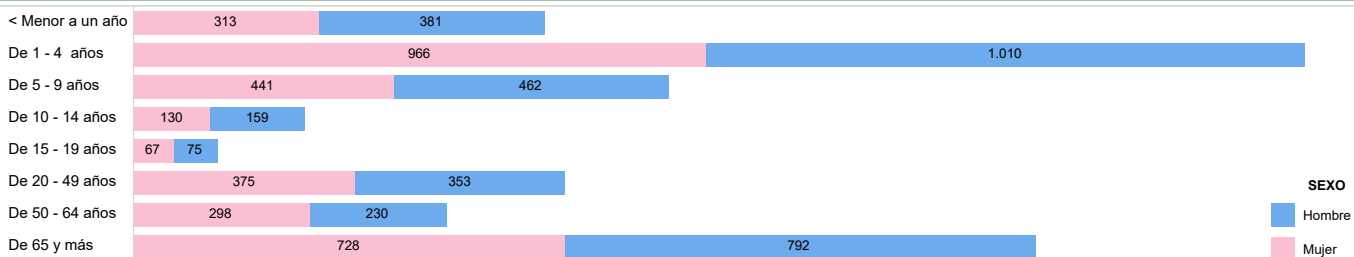
Número de casos de Neumonía por provincia de atención
SE 03

Provincia de atención	SE 01-02	SE 03	Total
PICHINCHA	1.483	877	2.360
GUAYAS	466	216	682
AZUAY	282	134	416
MORONA SANTIAGO	273	119	392
IMBABURA	236	114	350
TUNGURAHUA	209	113	322
LOJA	184	84	268
EL ORO	187	51	238
MANABI	142	65	207
COTOPAXI	156	32	188
CHIMBORAZO	106	56	162
PASTAZA	105	56	161
SANTO DOMINGO DE L.	111	47	158
CAÑAR	96	60	156
NAPO	96	39	135
ESMERALDAS	74	49	123
CARCHI	56	48	104
ORELLANA	27	72	99
ZAMORA CHINCHIPE	55	25	80
LOS RIOS	45	27	72
BOLIVAR	37	22	59
SANTA ELENA	18	7	25
SUCUMBIO	16	4	20
GALAPAGOS	3		3
Total	4.463	2.317	6.780

Número de casos de Neumonía por provincia de atención SE 03



Número de casos de Neumonía por grupo de edad y sexo
SE 03



1. Organización Mundial de la Salud. Neumonía. 2016; from: <http://www.who.int/es/news-room/fact-sheets/detail/pneumonia>

Fuente: Sistema de Vigilancia (SIVE-ALERTA). Elaborado por: Dirección Nacional Vigilancia Epidemiológica. 2022* Información obtenida de Enfermedades Respiratorias Neumónicas CIE 10 J09-J22 - hasta la SE 03* Datos sujetos a variación