

**SUBSECRETARÍA DE VIGILANCIA, PREVENCIÓN Y CONTROL DE LA SALUD**  
**DIRECCIÓN NACIONAL DE VIGILANCIA EPIDEMIOLÓGICA**  
**GACETA DE NEUMONÍA**

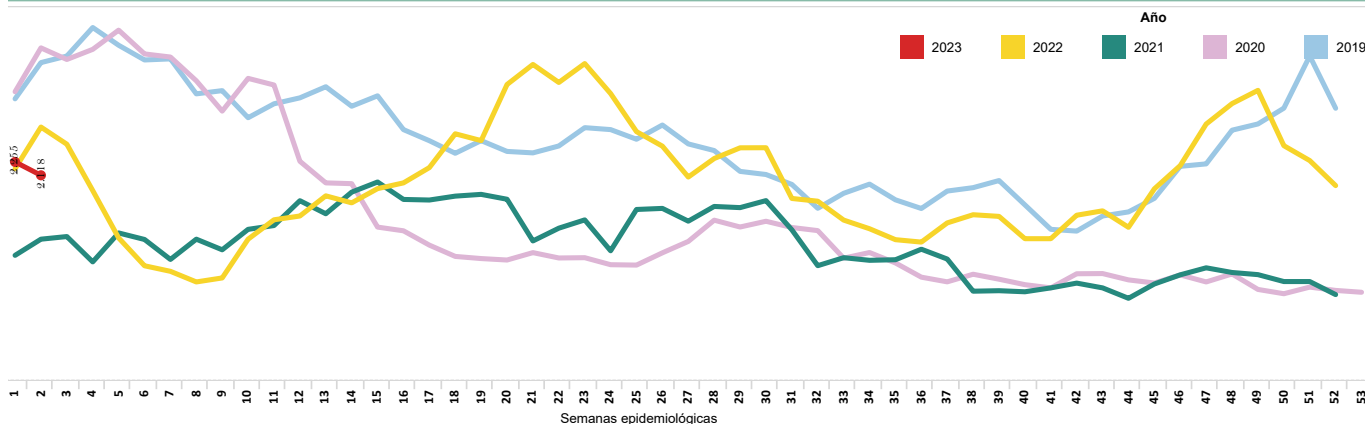
**ENFERMEDADES RESPIRATORIAS: NEUMONÍA**  
**SE 02 Ecuador 2023**

La neumonía es la principal causa individual de mortalidad infantil en todo el mundo. Se calcula que la neumonía mató a unos 920.136 niños menores de 5 años en el año 2015, lo que se supone es el 15% de todas las defunciones de niños menores de 5 años. La neumonía afecta a niños y a sus familias en general, pero su prevalencia es mayor en el África subsahariana y Asia meridional (1).

En el Ecuador la modalidad de vigilancia de esta enfermedad es agrupada. En el año 2022 hasta la SE 52 se han reportado 106.906 casos de neumonía a nivel nacional.

La semana epidemiológica 02 del año 2023, se notificó 4.373 casos de neumonía. La provincia de mayor notificación es Pichincha con 1.394 casos, seguido por la provincia de Guayas con 466 casos notificados a nivel nacional. El grupo de edad más afectado es de 1 a 4 años seguido 65 años a más, predominando el sexo masculino.

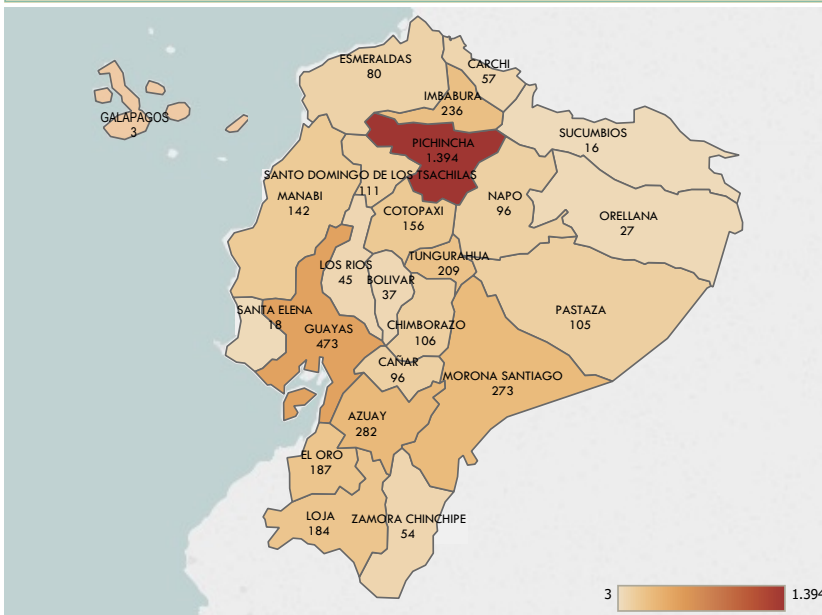
**Tendencia de Neumonía por semana epidemiológica de los años 2018 al 2023**  
**SE 02**



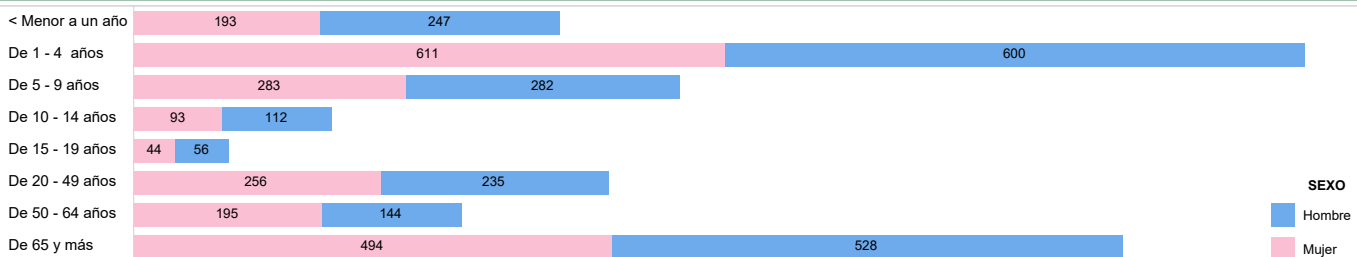
**Número de casos de Neumonía por provincia de atención SE 02**

Provincia de atención	SE 01	SE 02	Total
PICHINCHA	705	689	1.394
GUAYAS	247	219	466
AZUAY	160	122	282
MORONA SANTIAGO	126	147	273
IMBABURA	146	90	236
TUNGURAHUA	108	101	209
EL ORO	104	83	187
LOJA	77	107	184
COTOPAXI	75	81	156
MANABI	74	68	142
SANTO DOMINGO DE L.	52	59	111
CHIMBORAZO	59	47	106
PASTAZA	46	59	105
CAÑAR	45	51	96
NAPO	61	35	96
ESMERALDAS	44	30	74
CARCHI	22	34	56
ZAMORA CHINCHIPE	30	24	54
LOS RIOS	27	18	45
BOLIVAR	15	22	37
ORELLANA	8	19	27
SANTA ELENA	10	8	18
SUCUMBIO	11	5	16
GALAPAGOS	3		3
<b>Total</b>	<b>2.255</b>	<b>2.118</b>	<b>4.373</b>

**Número de casos de Neumonía por provincia de atención SE 02**



**Número de casos de Neumonía por grupo de edad y sexo**  
**SE 02**



1. Organización Mundial de la Salud. Neumonía. 2016; from: <http://www.who.int/es/news-room/fact-sheets/detail/pneumonia>

Fuente: Sistema de Vigilancia (SIVE-ALERTA). Elaborado por: Dirección Nacional Vigilancia Epidemiológica. 2022\* Información obtenida de Enfermedades Respiratorias Neumónicas CIE 10 J09-J22 - hasta la SE 02\* Datos sujetos a variación