

**SUBSECRETARÍA DE VIGILANCIA, PREVENCIÓN Y CONTROL DE LA SALUD**  
**DIRECCIÓN NACIONAL DE VIGILANCIA EPIDEMIOLÓGICA**  
**GACETA DE NEUMONÍA**

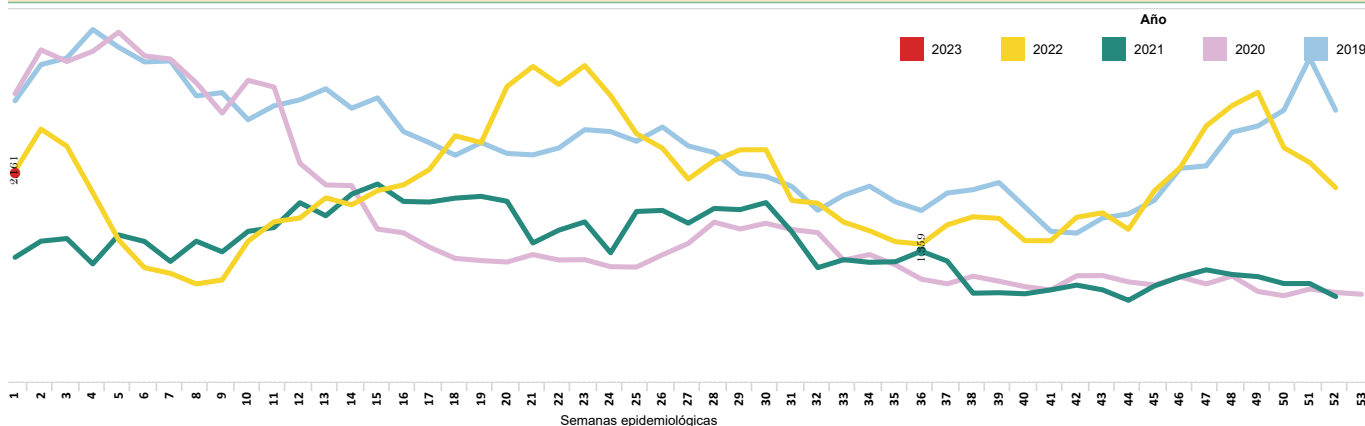
**ENFERMEDADES RESPIRATORIAS: NEUMONÍA**  
**SE 01 Ecuador 2023**

La neumonía es la principal causa individual de mortalidad infantil en todo el mundo. Se calcula que la neumonía mató a unos 920.136 niños menores de 5 años en el año 2015, lo que se supone es el 15% de todas las defunciones de niños menores de 5 años. La neumonía afecta a niños y a sus familias en general, pero su prevalencia es mayor en el África subsahariana y Asia meridional (1).

En el Ecuador la modalidad de vigilancia de esta enfermedad es agrupada. En el año 2022 hasta la SE 52 se han reportado 106.906 casos de neumonía a nivel nacional.

La semana epidemiológica 01 del año 2023, se notificó 2.161 casos de neumonía. La provincia de mayor notificación es Pichincha con 676 casos, seguido por la provincia de Guayas con 229 casos notificados a nivel nacional. El grupo de edad más afectado es de 1 a 4 años seguido 65 años a más, predominando el sexo masculino.

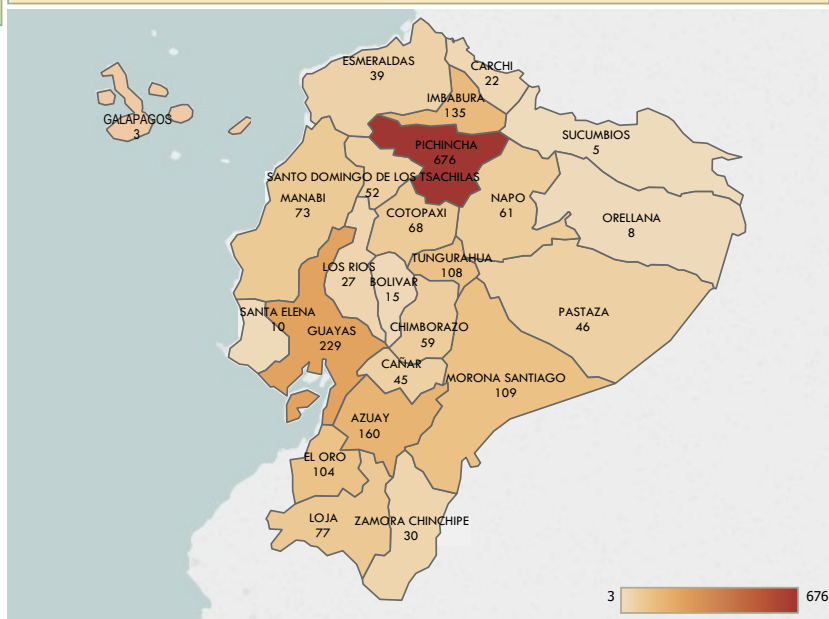
**Tendencia de Neumonía por semana epidemiológica de los años 2018 al 2023**  
**SE 01**



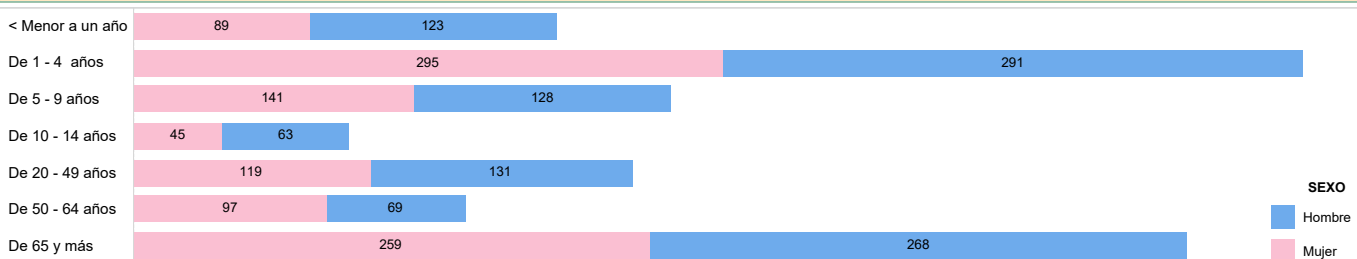
**Número de casos de Neumonía por provincia de atención SE 01**

Provincia de atención	SE 01	Total
PICHINCHA	676	676
GUAYAS	229	229
AZUAY	160	160
IMBABURA	135	135
MORONA SANTIAGO	109	109
TUNGURAHUA	108	108
EL ORO	104	104
LOJA	77	77
MANABI	73	73
COTOPAXI	68	68
NAPO	61	61
CHIMBORAZO	59	59
SANTO DOMINGO DE L.	52	52
PASTAZA	46	46
CAÑAR	45	45
ESMERALDAS	39	39
ZAMORA CHINCHIPE	30	30
LOS RIOS	27	27
CARCHI	22	22
BOLIVAR	15	15
SANTA ELENA	10	10
ORELLANA	8	8
SUCUMBIOS	5	5
GALAPAGOS	3	3
<b>Total</b>	<b>2.161</b>	<b>2.161</b>

**Número de casos de Neumonía por provincia de atención SE 01**



**Número de casos de Neumonía por grupo de edad y sexo**  
**SE 01**



1. Organización Mundial de la Salud. Neumonía. 2016; from: <http://www.who.int/es/news-room/fact-sheets/detail/pneumonia>

Fuente: Sistema de Vigilancia (SIVE-ALERTA). Elaborado por: Dirección Nacional Vigilancia Epidemiológica. 2022\* Información obtenida de Enfermedades Respiratorias Neumónicas CIE 10 J09-J22 - hasta la SE 01\* Datos sujetos a variación