

INFORME EPIDEMIOLOGICO DE COVID-19, ECUADOR 2022

Reporte actualizado el 21 de noviembre de 2022
(semana epidemiológica 46)



GUILLERMO LASSO
PRESIDENTE

Casos COVID-19

informes disponibles

#YoMeRefuerzo

Incidencia por semana epidemiológica (SE) de casos confirmados notificados por COVID-19, Ecuador 2022

Confirmados notificados



51,63%
522.063



48,37%
489.069

Acumulados

PCR
2.477.216

Antígenos
931.075

Casos
1.011.132

Fallecidos
35.940

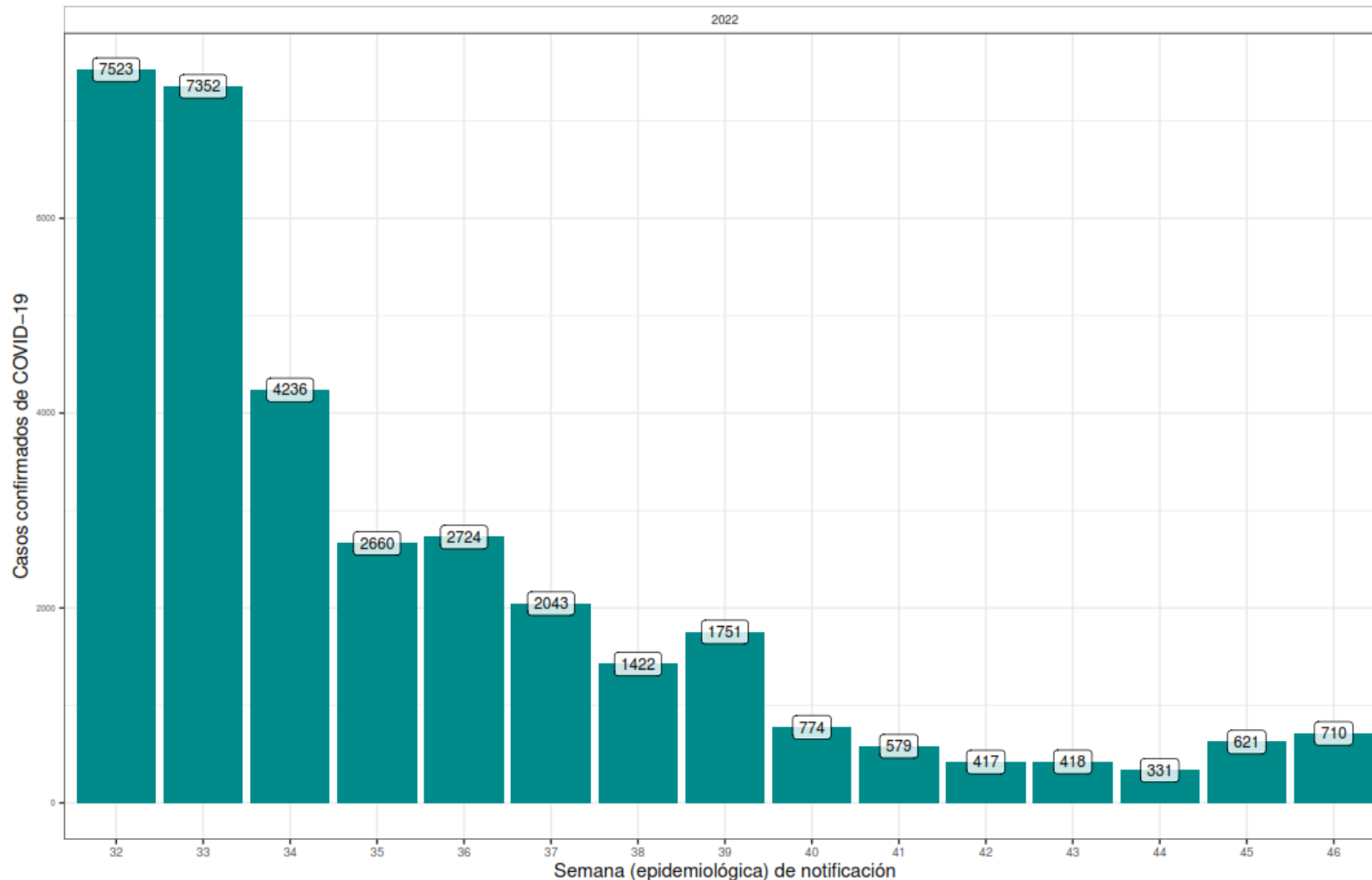
Indicadores

Letalidad SE 44:
0,91%

Positividad SE 46
PCR: 13% ANTG: 9%

Descargar
datos

Información [COVID-19](#) con fines de análisis estadístico e investigación científica



(*) Los datos o indicadores presentados se generan con información provisional que están sujetos a ajustes por registro posteriores o validación.

Información provisional sujeta a cambios

Fuente: Reporte del Sistema Integrado de Vigilancia Epidemiológica (SIVE) del Ministerio de Salud Pública (sistemas ViEpi + COVID-19-PCR + Sistema de vigilancia integrada de COVID y otro virus respiratorios (PAHO-Flu))

Casos confirmados notificados según grupo de edad desde la SE 44 a la 46, Ecuador 2022

Grupo de edad	% con respecto al total de casos de la	Casos confirmados notificados				
		2022_44	2022_45	2022_46	Variación %	
de 0 a 11 meses	0.7	1	2	5	150	Aumento
de 10 a 14 años	3.52	4	12	25	108.3	
de 1 a 4 años	1.13	5	4	8	100	
de 5 a 9 años	2.54	3	9	18	100.0	
de 20 a 49 años	54.65	165	314	388	23.6	
de 15 a 19 años	3.8	12	22	27	22.7	Disminu
más de 65	13.8	70	103	98	-4.9	
de 50 a 64 años	19.86	71	150	141	-6.0	

*Nota: 5 casos por confirmar el grupo de edad, de la SE 45

(*) Los datos o indicadores presentados se generan con información provisional que están sujetos a ajustes por registro posteriores o validación. Información provisional sujeta a cambios

Fuente: Reporte del Sistema Integrado de Vigilancia Epidemiológica (SIVE) del Ministerio de Salud Pública (sistemas ViEpi + COVID-19-PCR + Sistema de vigilancia integrada de COVID y otro virus respiratorios (PAHO-Flu))

Casos confirmados notificados según la provincia de residencia habitual desde la SE 44 a la 46 y variación % de la última SE, Ecuador 2022

PROVINCIAS	2022_44	2022_45	2022_46	Variación Ultima SE
SANTO DOMINGO DE LOS TSACHILAS	1	1	7	600.00
LOJA	18	4	18	350.00
CHIMBORAZO	1	5	19	280.00
BOLIVAR	0	4	12	200.00
ZAMORA CHINCHIPE	0	1	3	200.00
MANABI	7	21	51	142.86
CAÑAR	5	6	14	133.33
LOS RIOS	3	3	6	100.00
EL ORO	7	10	13	30.00
PICHINCHA	127	230	292	26.96
IMBABURA	0	4	5	25.00
SANTA ELENA	3	10	12	20.00
COTOPAXI	1	6	7	16.67
NAPO	0	1	1	0.00
PASTAZA	0	1	1	0.00
AZUAY	4	16	14	-12.50
TUNGURAHUA	1	7	6	-14.29
GUAYAS	145	282	215	-23.76
GALAPAGOS	1	9	2	-77.78
CARCHI	2	0	2	-
ESMERALDAS	0	0	4	-
MORONA SANTIAGO	1	0	2	-
ORELLANA	3	0	1	-
SUCUMBIOS	1	0	3	-
NACIONAL	331	621	710	14.33

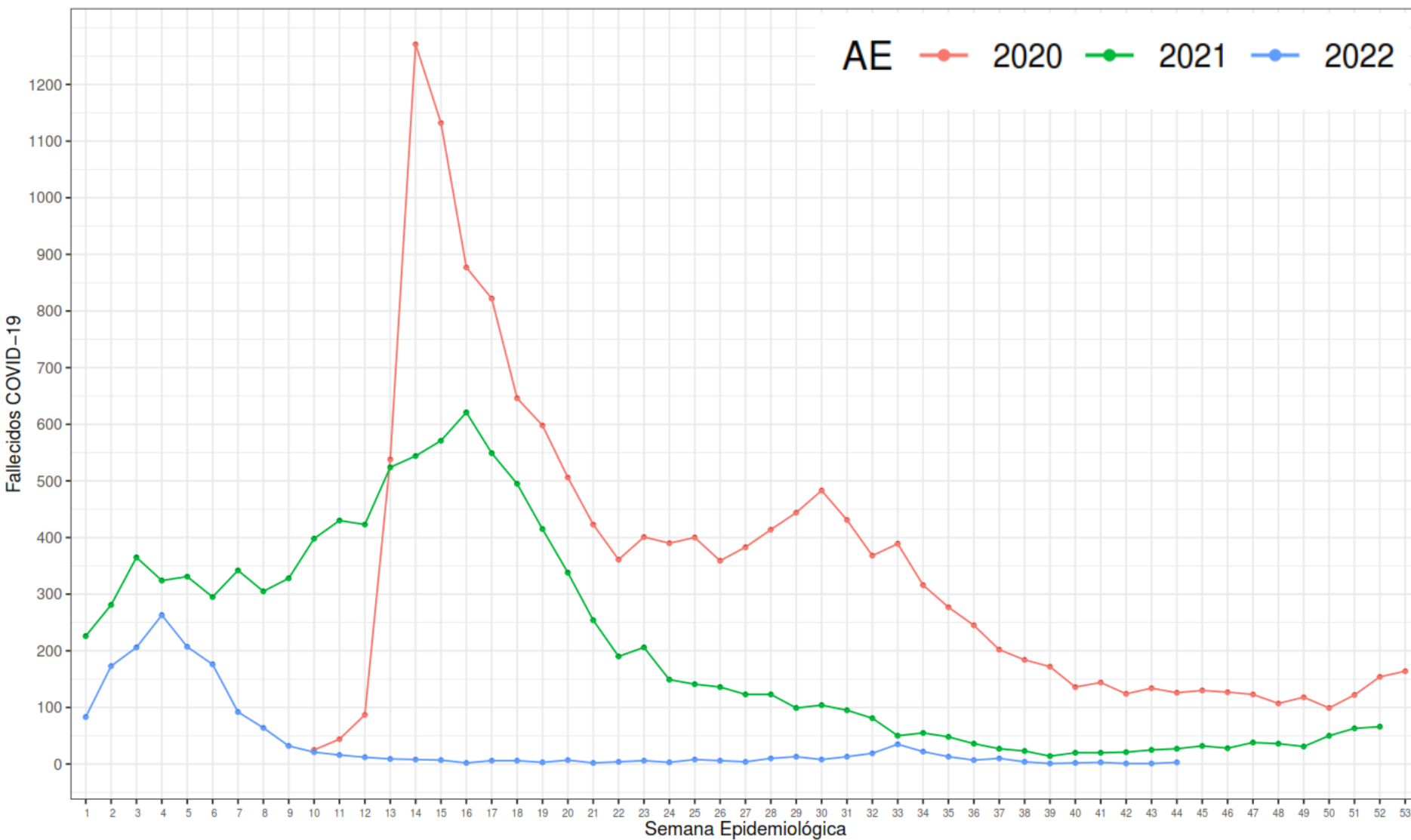
(*) Los datos o indicadores presentados se generan con información provisional que están sujetos a ajustes por registro posteriores o validación.

Información provisional sujeta a cambios

Fuente: Reporte del Sistema Integrado de Vigilancia Epidemiológica (SIVE) del Ministerio de Salud Pública (sistemas ViEpi + COVID-19-PCR + Sistema de vigilancia integrada de COVID y otro virus respiratorios (PAHO-Flu))

Fallecidos por COVID-19 según año, Ecuador 2020-2022

*se usa fallecidos confirmados y probables del SIVE



(*) Los datos o indicadores presentados se generan con información provisional que están sujetos a ajustes por registro posteriores o validación. Información provisional sujeta a cambios

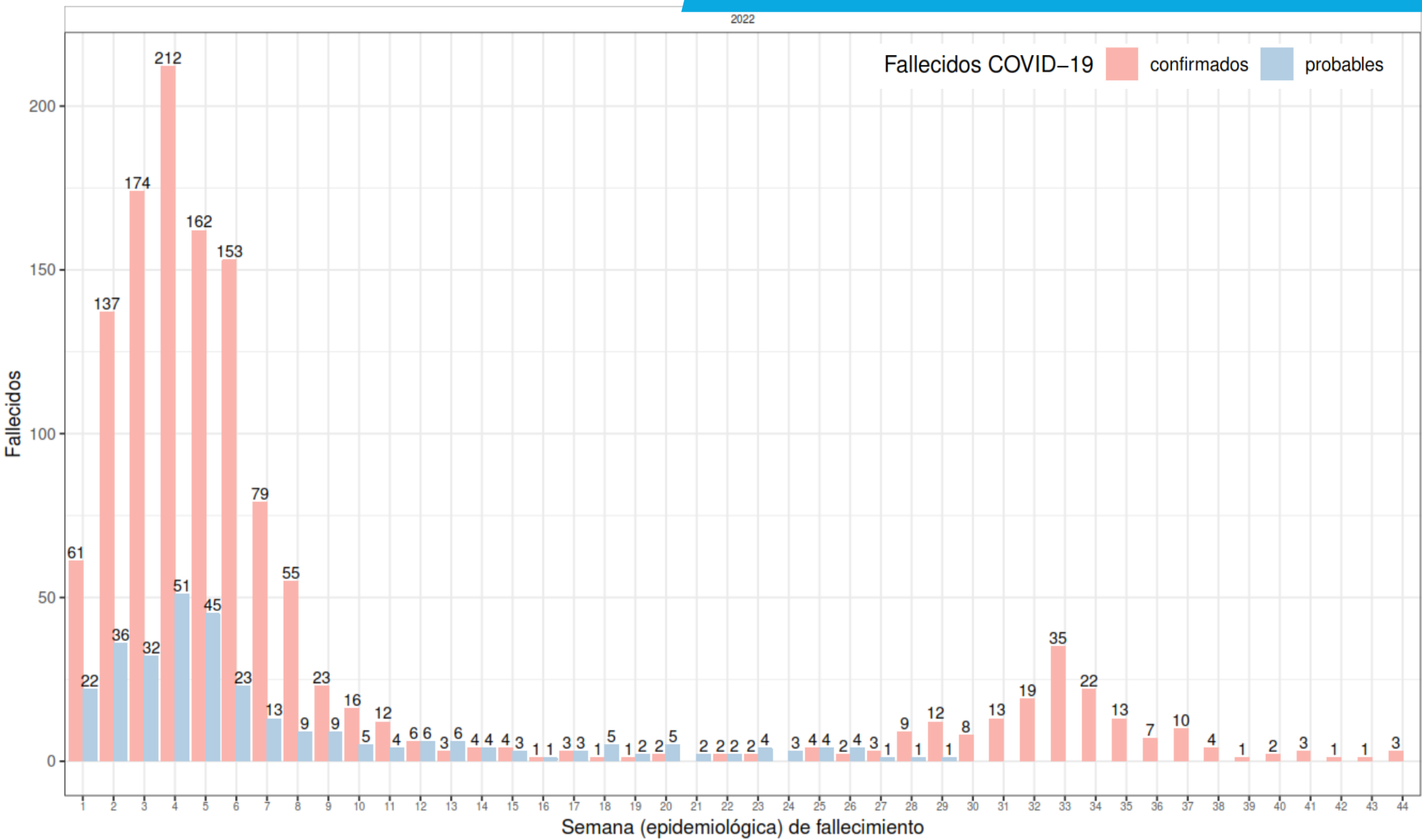
Fuente: Reporte del Sistema Integrado de Vigilancia Epidemiológica (SIVE) del Ministerio de Salud Pública (sistemas VIepi + COVID-19-PCR + Sistema de vigilancia integrada de COVID y otro virus respiratorios (PAHO-Flu))

Personas fallecidas confirmadas, tasa de mortalidad, letalidad de COVID-19 por provincias registradas en el SIVE, desde la SE 42 a la 44, Ecuador 2022

PROVINCIA	Tasa de mortalidad por 100 mil habitantes			Letalidad (%)			Defunciones confirmadas notificadas		
	SE 44	SE 45	SE 46	SE 44	SE 45	SE 46	SE 44	SE 45	SE 46
COTOPAXI	0.20	0.00	0.00	100.00	0.00	0.00	1	0	0
PICHINCHA	0.06	0.00	0.00	1.57	0.00	0.00	2	0	0
AZUAY	0.00	0.00	0.00	0.00	0.00	0.00	0	0	0
BOLIVAR	0.00	0.00	0.00	-	0.00	0.00	0	0	0
CAÑAR	0.00	0.00	0.00	0.00	0.00	0.00	0	0	0
CARCHI	0.00	0.00	0.00	0.00	-	0.00	0	0	0
CHIMBORAZO	0.00	0.00	0.00	0.00	0.00	0.00	0	0	0
EL ORO	0.00	0.00	0.00	0.00	0.00	0.00	0	0	0
ESMERALDAS	0.00	0.00	0.00	-	-	0.00	0	0	0
GALAPAGOS	0.00	0.00	0.00	0.00	0.00	0.00	0	0	0
GUAYAS	0.00	0.00	0.00	0.00	0.00	0.00	0	0	0
IMBABURA	0.00	0.00	0.00	-	0.00	0.00	0	0	0
LOJA	0.00	0.00	0.00	0.00	0.00	0.00	0	0	0
LOS RIOS	0.00	0.00	0.00	0.00	0.00	0.00	0	0	0
MANABI	0.00	0.00	0.00	0.00	0.00	0.00	0	0	0
MORONA SANTIAGO	0.00	0.00	0.00	0.00	-	0.00	0	0	0
NAPO	0.00	0.00	0.00	-	0.00	0.00	0	0	0
ORELLANA	0.00	0.00	0.00	0.00	-	0.00	0	0	0
PASTAZA	0.00	0.00	0.00	-	0.00	0.00	0	0	0
SANTA ELENA	0.00	0.00	0.00	0.00	0.00	0.00	0	0	0
SANTO DOMINGO DE LOS TSACHILAS	0.00	0.00	0.00	0.00	0.00	0.00	0	0	0
SUCUMBIOS	0.00	0.00	0.00	0.00	-	0.00	0	0	0
TUNGURAHUA	0.00	0.00	0.00	0.00	0.00	0.00	0	0	0
ZAMORA CHINCHIPE	0.00	0.00	0.00	-	0.00	0.00	0	0	0
ZONA NO DELIMITADA	0.00	0.00	0.00	-	-	-	0	0	0
NACIONAL	0.02	0.00	0.00	2.34	0.00	0.00	3	0	0

(*) Los datos o indicadores presentados se generan con información provisional que están sujetos a ajustes por registro posteriores o validación.
 Información provisional sujeta a cambios

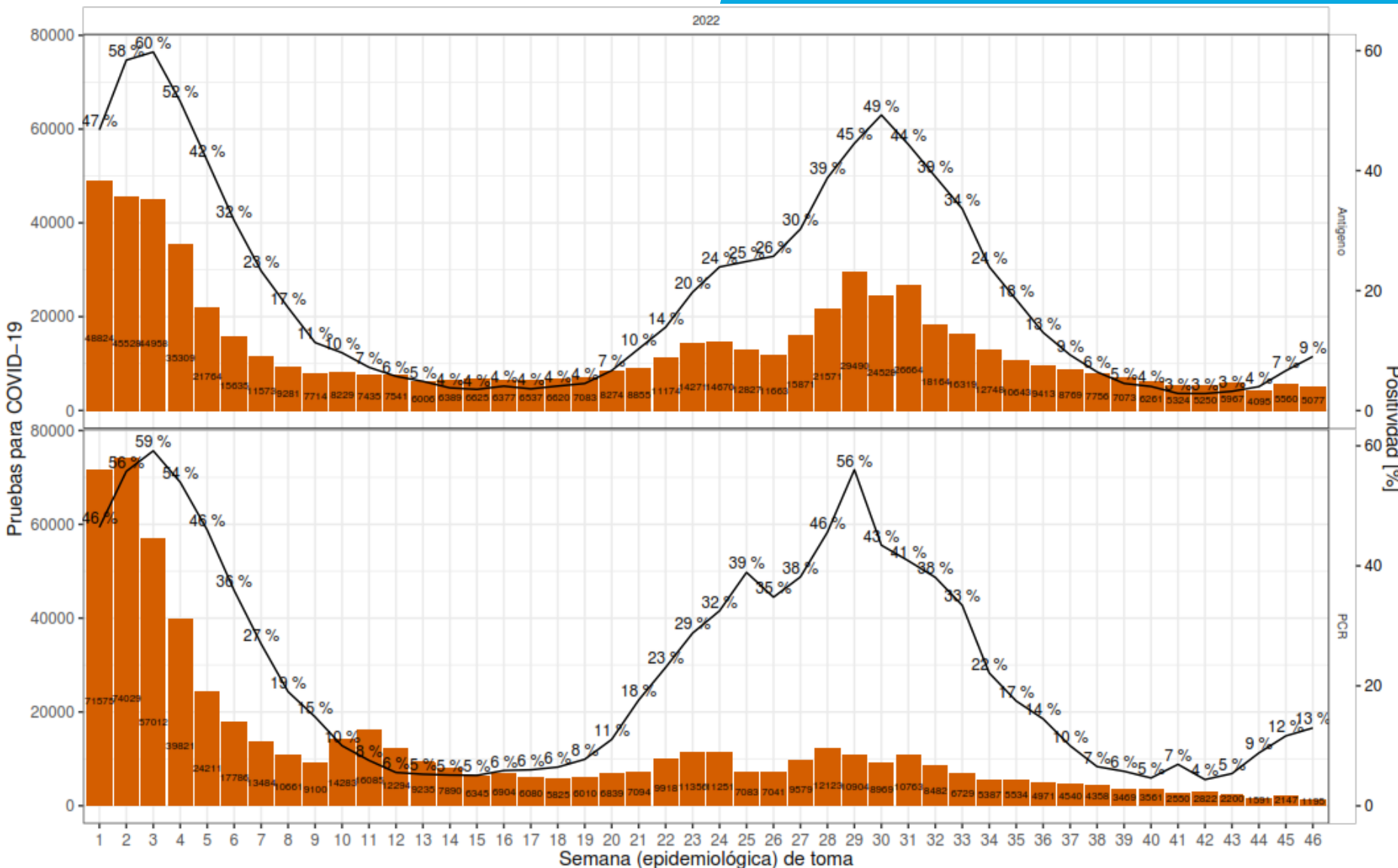
Fallecidos confirmados y probables por COVID-19 según SE de fallecimiento, SIVE, Ecuador 2022



(*) Los datos o indicadores presentados se generan con información provisional que están sujetos a ajustes por registro posteriores o validación. Información provisional sujeta a cambios

Fuente: Reporte del Sistema Integrado de Vigilancia Epidemiológica (SIVE) del Ministerio de Salud Pública (sistemas ViEpi + COVID-19-PCR + Sistema de vigilancia integrada de COVID y otro virus respiratorios (PAHO-Flu))

Pruebas RT-PCR y antígenos para COVID-19 por SE y positividad (%) en el Ecuador 2022



(*) Los datos o indicadores presentados se generan con información provisional que están sujetos a ajustes por registro posteriores o validación. Información provisional sujeta a cambios

Fuente: Reporte del Sistema Integrado de Vigilancia Epidemiológica (SIVE) del Ministerio de Salud Pública (sistemas ViEpi + COVID-19-PCR + Sistema de vigilancia integrada de COVID y otro virus respiratorios (PAHO-Flu))

Resumen de ocupación de camas por subsistema del Sistema Nacional de Salud (SNS), Ecuador 2022

		COVID	% DE OCUPACIÓN	CAMAS ASIGNADAS	CAMAS OCUPADAS
SNS		HOSPITALIZACIÓN	7%	647	45
		CUIDADOS INTERMEDIOS	0%	20	0
		UCI	13%	152	19
		CAMAS PARA:	% DE OCUPACIÓN	CAMAS ASIGNADAS	CAMAS OCUPADAS
RPIS	MSP	HOSPITALIZACIÓN	2%	412	8
		CUIDADOS INTERMEDIOS	0%	11	0
		UCI	0%	45	0
	IESS FF.AA PP.NN	HOSPITALIZACIÓN	28%	124	35
		CUIDADOS INTERMEDIOS	0%	3	0
		UCI	27%	45	12
RPC		HOSPITALIZACIÓN	2%	111	2
		CUIDADOS INTERMEDIOS	0%	6	0
		UCI	11%	62	7

Fecha de corte: 17 de noviembre de 2022

RPC: Red Privada Complementaria

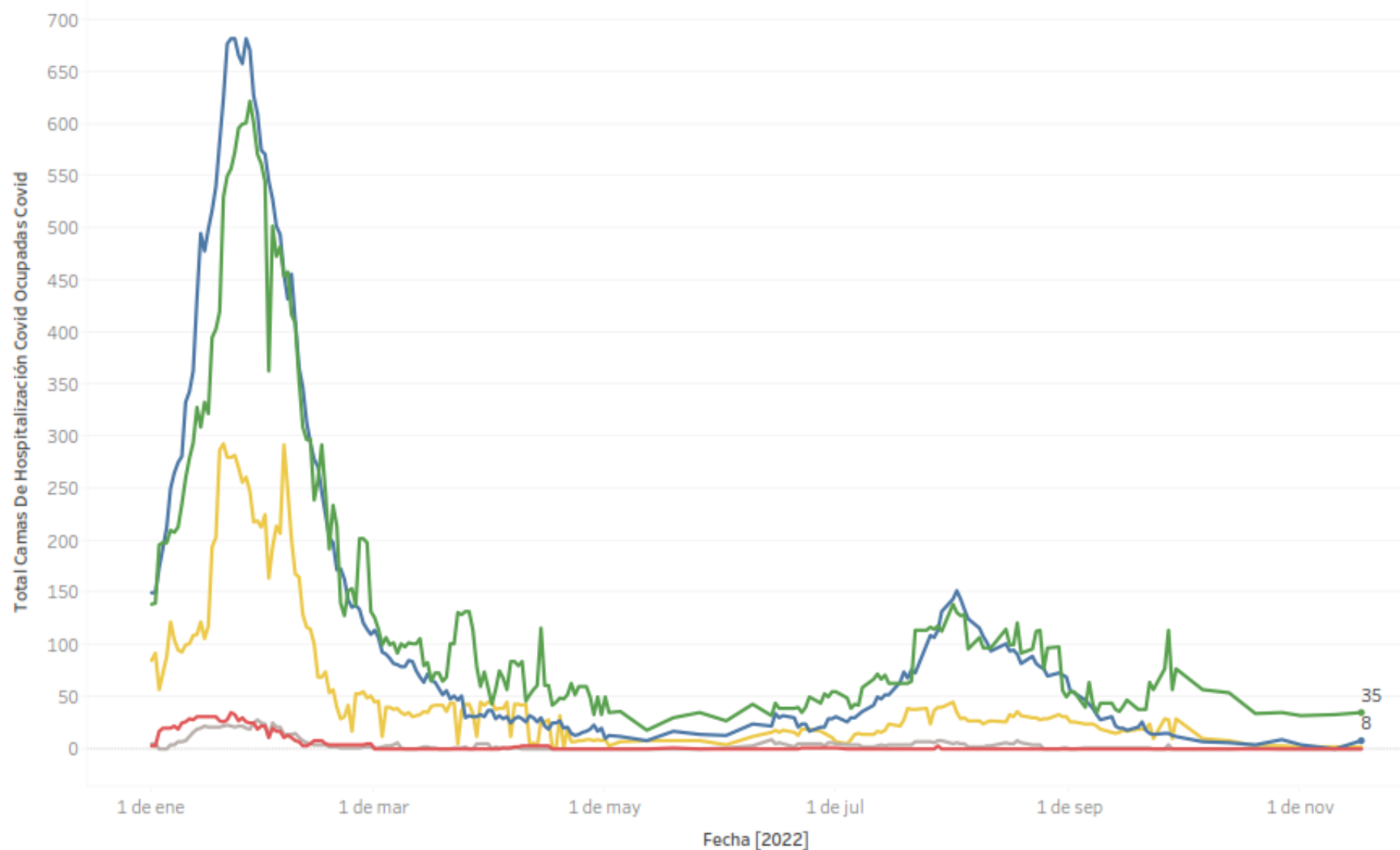
IESS: Instituto Ecuatoriano de Seguridad Social;

FF.AA: Fuerzas Armadas; PP.NN: Policía Nacional

RPIS: Red Pública Integral de Salud

(*) Los datos o indicadores presentados se generan con información provisional que están sujetos a ajustes por registro posteriores o validación. Información provisional sujeta a cambios

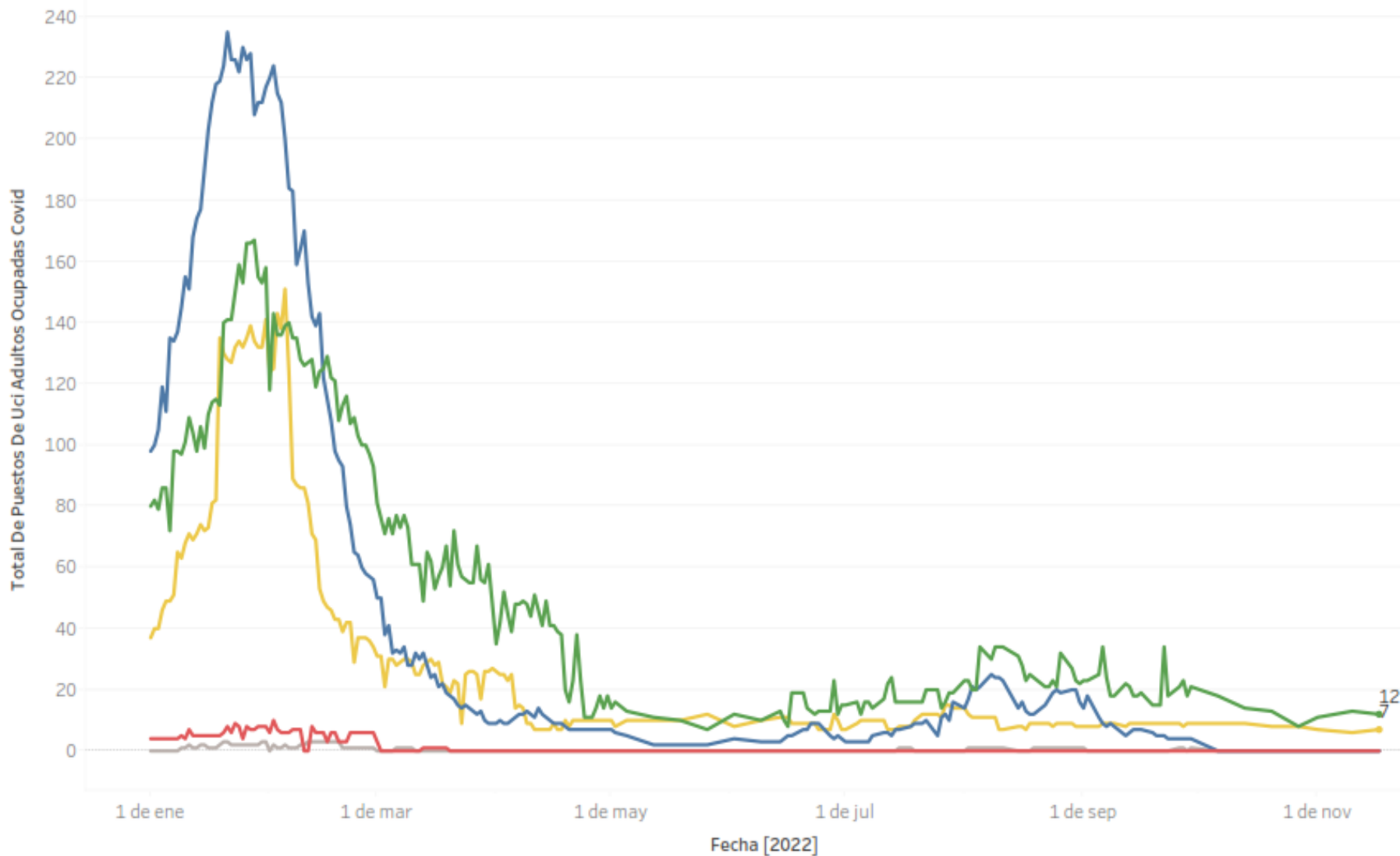
Ocupación de camas de hospitalización por COVID-19, según subsistema de salud, Ecuador 2022



RPC: Red Privada Complementaria
IESS: Instituto Ecuatoriano de Seguridad Social
FFAA: Fuerzas Armadas
PPNN: Policía Nacional
RPIS: Red Pública Integral de Salud

**(*) Los datos o indicadores presentados se generan con información provisional que están sujetos a ajustes por registro posteriores o validación.
Información provisional sujeta a cambios**

Ocupación de camas de UCI por COVID-19, según subsistema de salud, Ecuador 2022



- FFAA
- IESS
- MSP
- PPNN
- RPC

RPC: Red Privada Complementaria
IESS: Instituto Ecuatoriano de Seguridad Social
FFAA: Fuerzas Armadas
PPNN: Policía Nacional
RPIS: Red Pública Integral de Salud

(*) Los datos o indicadores presentados se generan con información provisional que están sujetos a ajustes por registro posteriores o validación.
Información provisional sujeta a cambios

Gracias