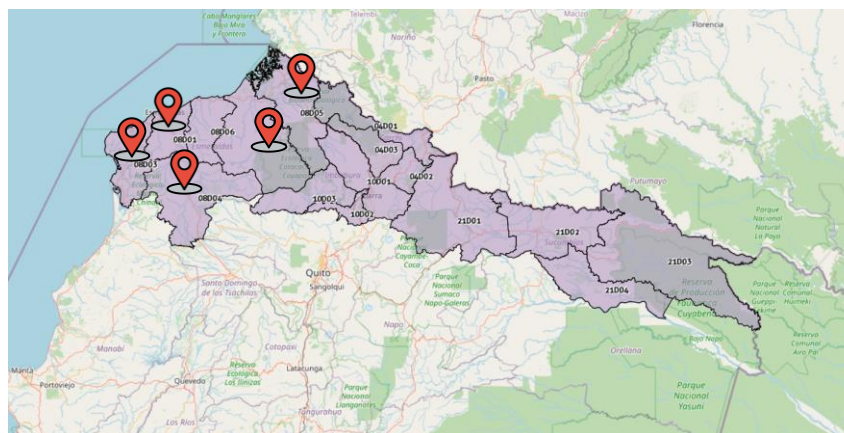


# CONVOCATORIA

## COORDINACION ZONAL 1 - PROVINCIA ESMERALDAS

COORDINACIÓN ZONAL	PROVINCIA	CÓDIGO	UNIDAD	RMU	DENOMINACIÓN
1	ESMERALDAS	1162	DIRECCION DISTRITAL 08D01 - ESMERALDAS - SALUD	2,115	DIRECTOR/A DISTRITAL DE SALUD
1	ESMERALDAS	1168	DIRECCION DISTRITAL 08D02 - ELOY ALFARO - SALUD	2,115	DIRECTOR/A DISTRITAL DE SALUD
1	ESMERALDAS	1165	DIRECCION DISTRITAL 08D03 - MUISNE ATACAMES - SALUD	2,115	DIRECTOR/A DISTRITAL DE SALUD
1	ESMERALDAS	1166	DIRECCION DISTRITAL 08D04 - QUININDE - SALUD	2,115	DIRECTOR/A DISTRITAL DE SALUD
1	ESMERALDAS	1167	DIRECCION DISTRITAL 08D05 - SAN LORENZO - SALUD	2,115	DIRECTOR/A DISTRITAL DE SALUD



**Ministerio de Salud Pública**

Dirección: Av. Quitumbe Ñan y Av. Amaru Ñan Código postal: 170146 / Quito-Ecuador

Teléfono: +593-2-3814-400 / [www.salud.gob.ec](http://www.salud.gob.ec)