

Informe epidemiológico de COVID-19, Ecuador 2022

Reporte actualizado el 17 de enero de 2022



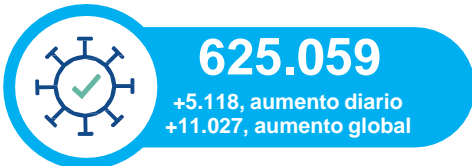
Juntos
lo logramos

SITUACIÓN EPIDEMIOLÓGICA NACIONAL COVID-19, ECUADOR

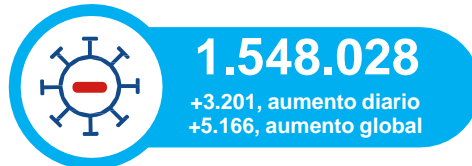
(desde 29 febrero 2020 hasta 15 enero 2022). Datos actualizados el 16 de enero de 2022

INFORMACIÓN DE CASOS QUE CORRESPONDEN A PRUEBAS RT-PCR *

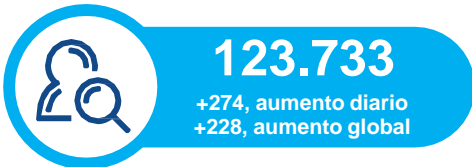
CASOS CONFIRMADOS



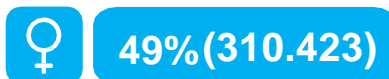
CASOS DESCARTADOS



CASOS PROBABLES



CASOS CONFIRMADOS POR SEXO



Fuente: Sistema Integrado de Vigilancia Epidemiológica del Ministerio de Salud Pública (MSP) (sistemas ViEpi + COVID-19-PCR)

DISPONIBILIDAD DE CAMAS PARA COVID-19*

| | | CAMAS PARA: | % DE OCUPACIÓN | PERSONAS EN LISTA DE ESPERA | CAMAS ASIGNADAS | CAMAS OCUPADAS |
|------|------------------------|----------------------|----------------|-----------------------------|-----------------|----------------|
| RPIS | MSP | HOSPITALIZACIÓN | 53% | 5 | 900 | 478 |
| | | CUIDADOS INTERMEDIOS | 58% | 0 | 65 | 38 |
| | | UCI | 79% | 1 | 242 | 190 |
| RPC | IESS FF.AA PP.NN | HOSPITALIZACIÓN | 70% | 1 | 552 | 386 |
| | | CUIDADOS INTERMEDIOS | 63% | 0 | 8 | 5 |
| | | UCI | 79% | 40 | 135 | 106 |
| RPC | | HOSPITALIZACIÓN | 45% | 6 | 233 | 106 |
| | | CUIDADOS INTERMEDIOS | 48% | 2 | 33 | 16 |
| | | UCI | 50% | 3 | 145 | 72 |

Fecha de corte: 15 de enero de 2022

RPC: Red Privada Complementaria

IESS: Instituto Ecuatoriano de Seguridad Social; FF.AA: Fuerzas Armadas; PP.NN: Policía Nacional

RPIS: Red Pública Integral de Salud

FALLECIDOS*

FALLECIDOS AÑO 2022**

| | |
|----------------|----|
| CONFIRMADOS | 66 |
| Aumento diario | +0 |
| Aumento global | +3 |
| PROBABLES | 13 |
| Aumento diario | +0 |
| Aumento global | +0 |
| TOTAL | 79 |

FALLECIDOS AÑOS

| | 2021** | 2020** |
|-------------|-------------------|--------|
| CONFIRMADOS | 8.755 | 15.490 |
| | Aumento global +0 | |
| PROBABLES | 1.600 | 8.303 |
| | Aumento global +5 | |
| TOTAL | 10.355 | 23.793 |

TOTAL NACIONAL: 34.227

**2021 - 2022: Fuente Sistema Integrado de Vigilancia Epidemiológica del MSP (sistemas ViEpi + COVID-19-PCR)

**2020: Fuente INEC. Los datos corresponden a fallecidos en establecimientos del MSP, RPC, RPIS y otros. Cifras provisionales (corresponden a los datos o indicadores que se generan con información de las defunciones generales ocurridos y que están sujetos a ajustes por registros posteriores).

CASOS CONFIRMADOS PROVINCIA*

| PROVINCIA DOMICILIO | CASOS CONFIRMADOS |
|--------------------------------|-------------------|
| AZUAY | 31.371 |
| BOLÍVAR | 8.908 |
| CARCHI | 10.535 |
| CAÑAR | 8.755 |
| CHIMBORAZO | 11.001 |
| COTOPAXI | 13.973 |
| EL ORO | 32.632 |
| ESMERALDAS | 11.280 |
| GALÁPAGOS | 2.055 |
| GUAYAS | 105.083 |
| IMBABURA | 20.310 |
| LOJA | 20.880 |
| LOS RÍOS | 15.416 |
| MANABÍ | 42.168 |
| MORONA SANTIAGO | 8.075 |
| NAPO | 5.094 |
| ORELLANA | 4.460 |
| PASTAZA | 4.095 |
| PICHINCHA | 220.441 |
| SANTA ELENA | 5.520 |
| SANTO DOMINGO DE LOS TSÁCHILAS | 13.769 |
| SUCUMBÍOS | 7.386 |
| TUNGURAHUA | 18.275 |
| ZAMORA CHINCHIPE | 3.577 |
| TOTAL | 625.059 |

Fuente: Sistema Integrado de Vigilancia Epidemiológica del MSP (sistemas ViEpi + COVID-19-PCR)

(* Los datos o indicadores presentados se generan con información provisional que están sujetos a ajustes por registro posteriores o validación.

Información provisional sujeta a cambios

Ministerio de Salud Pública



Casos confirmados y fallecidos nacional según grupo de edad, Ecuador 2020-2022

| Grupo de edad | Tasa de incidencia acumulada* | Tasa de mortalidad en contexto (SIVE)*, ** | Tasa de letalidad en contexto (%) (SIVE)** | Casos confirmados | Fallecidos (confirmados + probables) (SIVE)** |
|-----------------|-------------------------------|--|--|-------------------|---|
| más de 65 | 5464.72 | 1163.63 | 21.29 | 71604 | 15247 |
| de 50 a 64 años | 5681.71 | 330.18 | 5.81 | 121969 | 7088 |
| de 20 a 49 años | 5213.12 | 33.26 | 0.64 | 386683 | 2467 |
| de 15 a 19 años | 1530.02 | 1.61 | 0.1 | 24774 | 26 |
| de 10 a 14 años | 754.38 | 0.77 | 0.1 | 12691 | 13 |
| de 5 a 9 años | 414.37 | 0.89 | 0.22 | 6947 | 15 |
| de 1 a 4 años | 282.15 | 1.21 | 0.43 | 3744 | 16 |
| de 0 a 11 meses | 330.68 | 9.97 | 3.01 | 1095 | 33 |
| NACIONAL | 3595 | 142.23 | 3.96 | 629507 | 24905 |

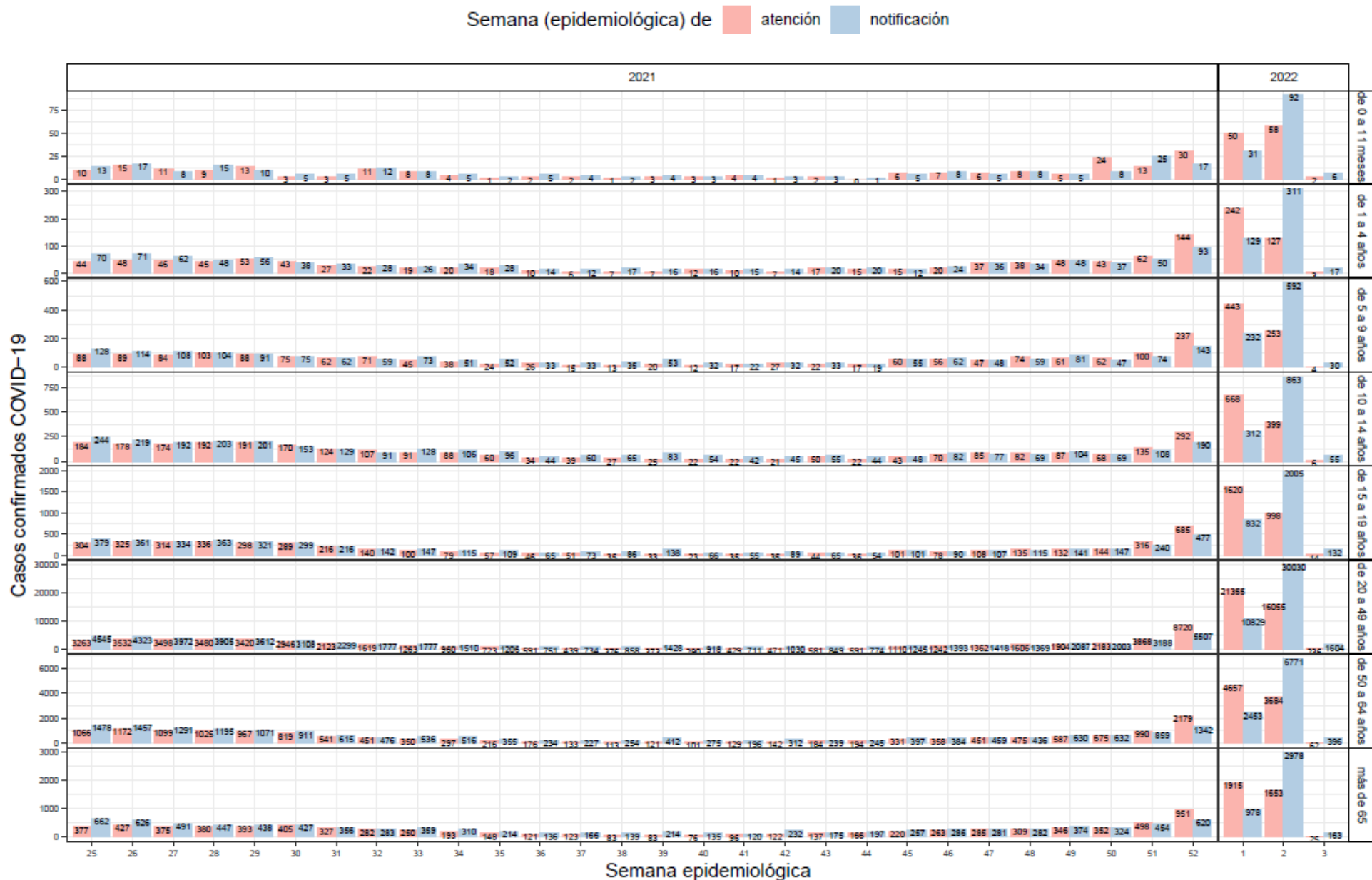
Los fallecidos en contexto incluyen a personas fallecidas confirmadas y probables, que han sido registradas en el Sistema Integral de Vigilancia Epidemiológica (SIVE) del MSP;

*Las tasas están calculadas usando datos de fallecidos en contexto;

(*) Los datos o indicadores presentados se generan con información provisional que están sujetos a ajustes por registro posteriores o validación.

Información provisional sujeta a cambios

Casos confirmados por COVID-19, según semana de atención, notificación por grupo de edad, Ecuador (escala por grupo etario) 2021-2022



Fecha de actualización (aaaa-mm-dd, hh:mm): 2022-01-16 20:30
 Fuente: Reporte del Sistema Integrado de Vigilancia Epidemiológica (SIVE) del Ministerio de Salud Pública (sistemas VIEpi + COVID-19-PCR)
 Los datos o indicadores presentados se generan con información provisional que están sujetos a ajustes por registro posteriores o validación.

(*) Los datos o indicadores presentados se generan con información provisional que están sujetos a ajustes por registro posteriores o validación.
 Información provisional sujeta a cambios

Fallecidos por COVID-19, por semana epidemiológica según grupo de edad, Ecuador (escala por grupo etario) 2021-2022

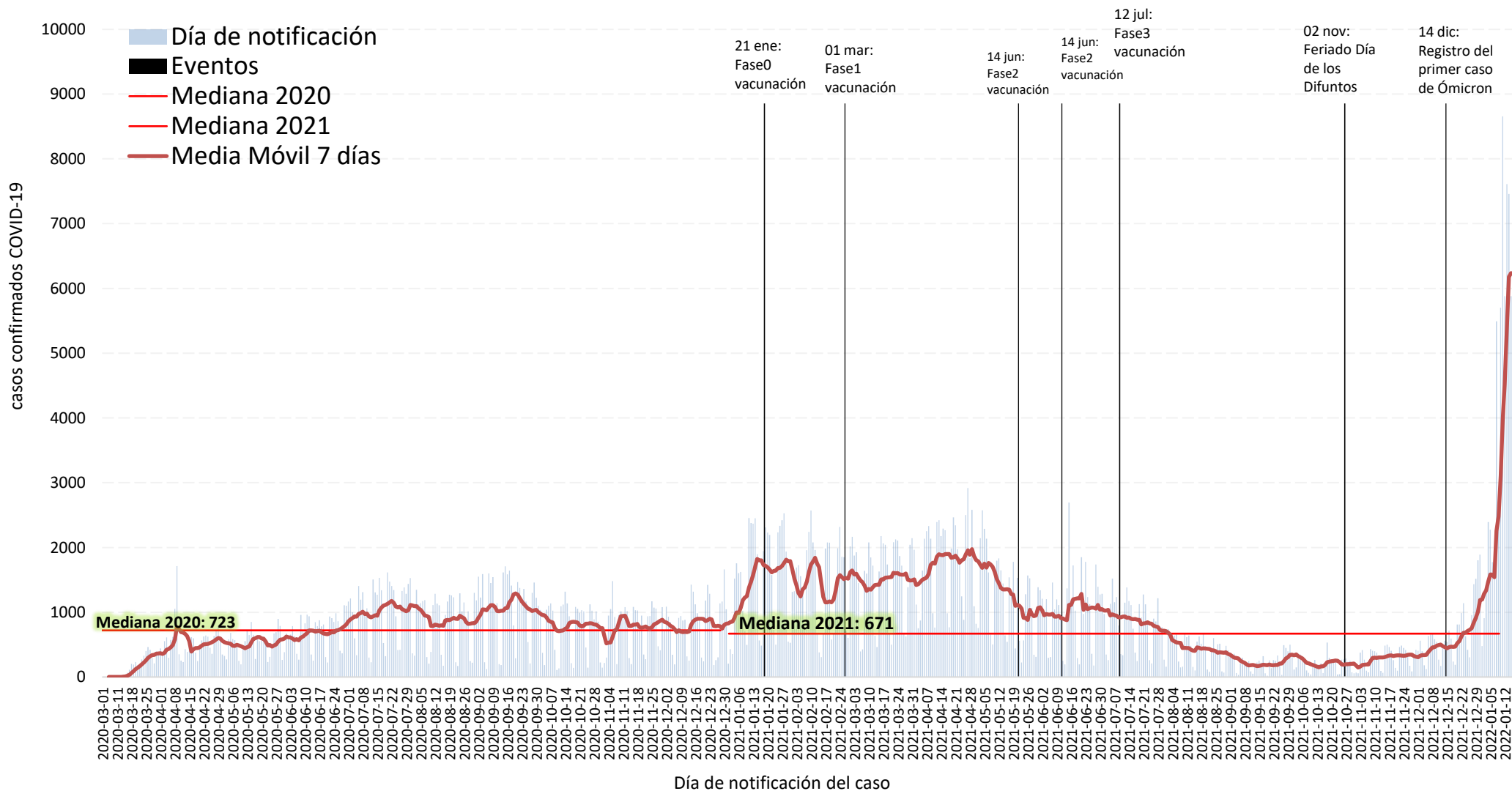
Clasificación final del caso: ■ confirmados ■ probables



Fecha de actualización (aaaa-mm-dd, hh:mm): 2022-01-16 20:30
 Fuente: Reporte del Sistema Integrado de Vigilancia Epidemiológica (SIVE) del Ministerio de Salud Pública (sistemas VIEpi + COVID-19-PCR)
 Los datos o indicadores presentados se generan con información provisional que están sujetos a ajustes por registro posteriores o validación.

(*) Los datos o indicadores presentados se generan con información provisional que están sujetos a ajustes por registro posteriores o validación.
 Información provisional sujeta a cambios

Casos diarios confirmados por COVID-19 y notificados, y media móvil de 7 días, Ecuador 2020-2022

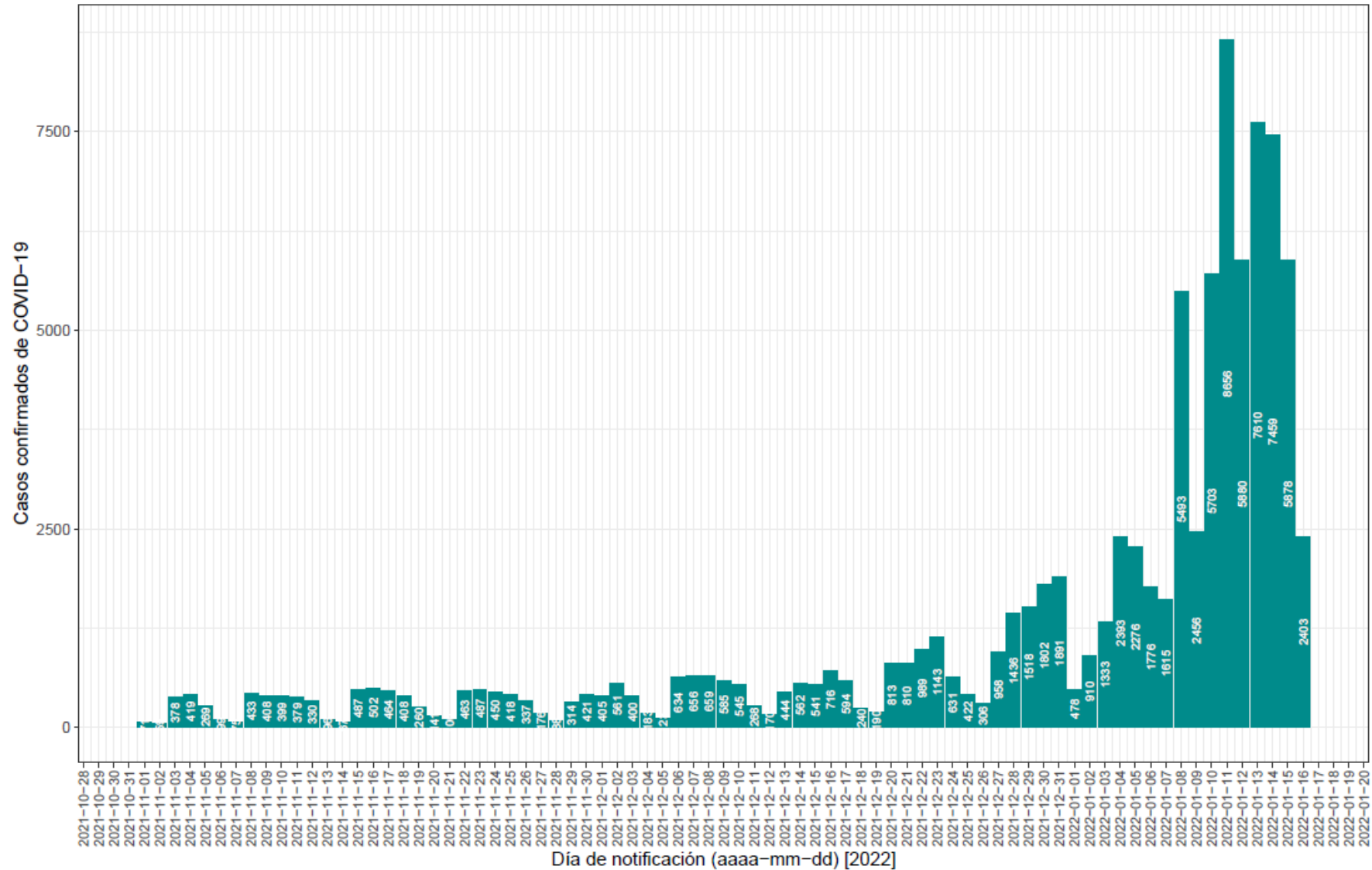


Fuente: Sistema Nacional de Vigilancia Epidemiológica (VIepi + COVID-19-PCR)
 Elaborado por: SNVSP del MSP

(*) Los datos o indicadores presentados se generan con información provisional que están sujetos a ajustes por registro posteriores o validación. Información provisional sujeta a cambios

Casos diarios confirmados por COVID-19 y notificados, Ecuador (nov 2021-actual)

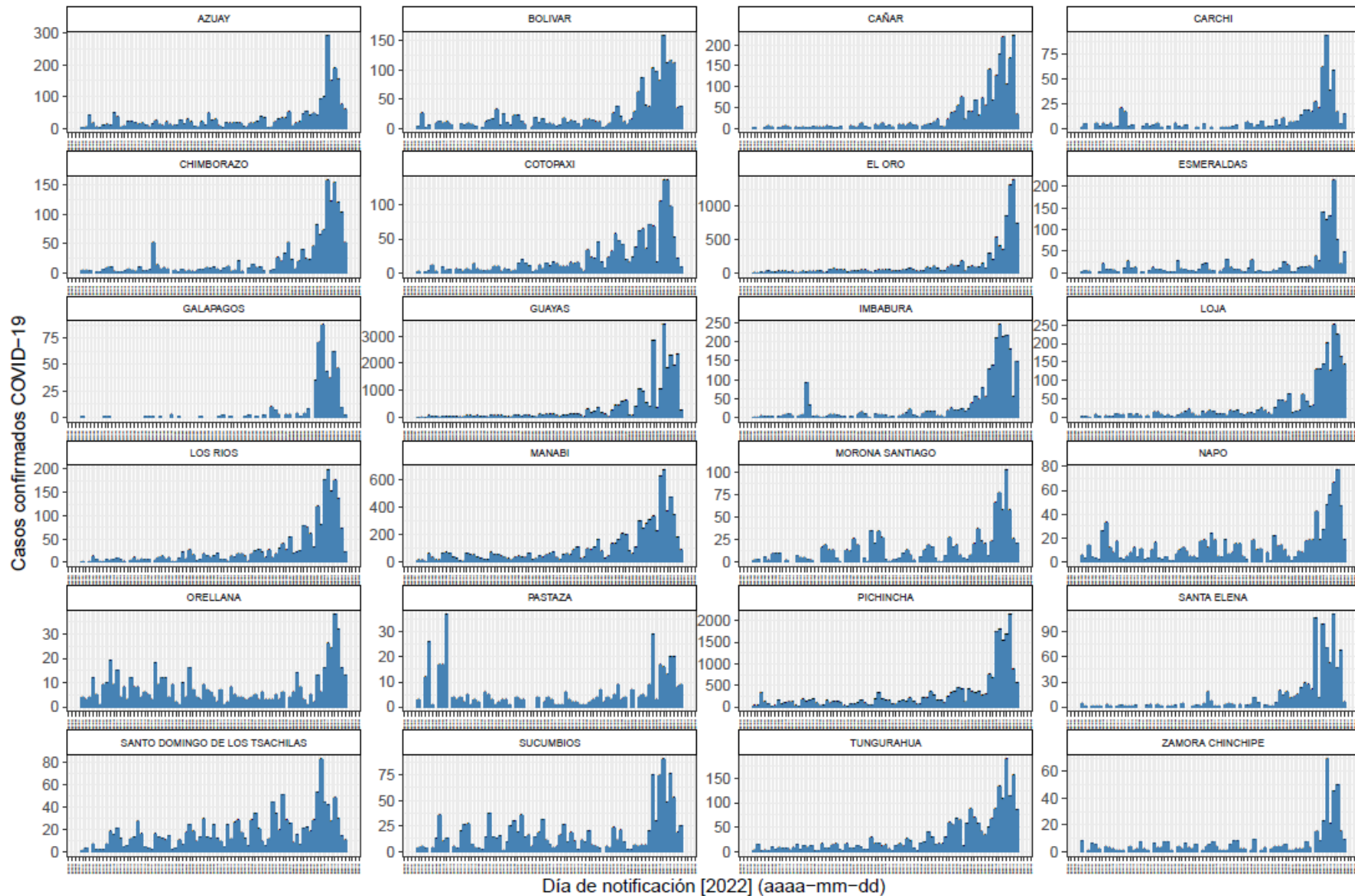
Incidencia diaria de casos confirmados COVID-19, noviembre 2021 – actual 2022, Ecuador



Fecha de actualización (aaaa-mm-dd, hh:mm): 2022-01-16 20:30
 Fuente: Reporte del Sistema Integrado de Vigilancia Epidemiológica (SIVE) del Ministerio de Salud Pública (sistemas SIVE + COVID-19-PCR)
 Los datos e indicadores presentados se generan con información provisional que están sujetos a ajustes por registro posteriores o validación.

(*) Los datos e indicadores presentados se generan con información provisional que están sujetos a ajustes por registro posteriores o validación.
 Información provisional sujeta a cambios

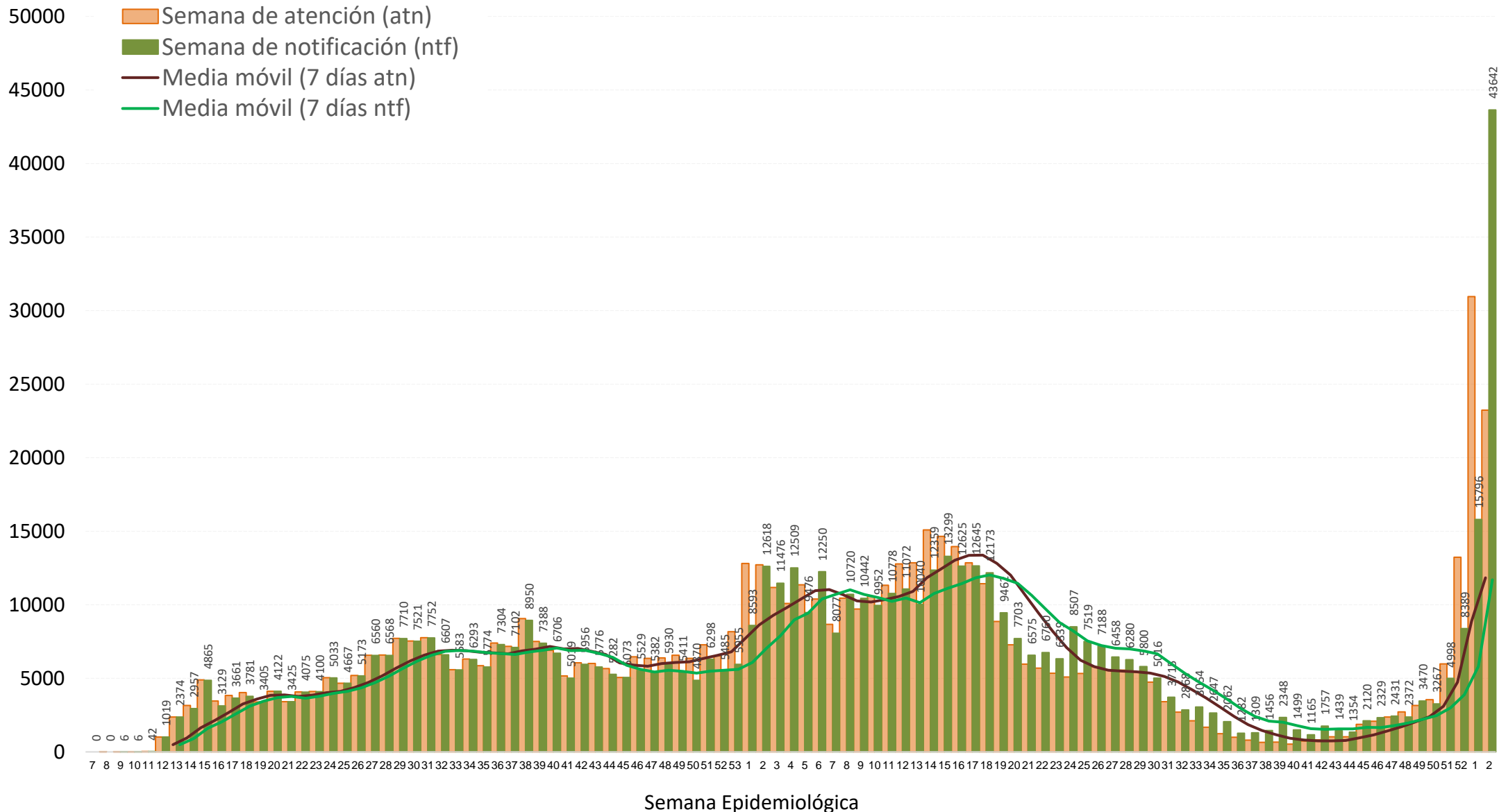
Casos confirmados de COVID-19, por día de notificación según provincias del Ecuador (nov 2021-actual)



Fecha de actualización (aaaa-mm-dd, hh:mm): 2022-01-16 20:30
Fuente: Reporte del Sistema Integrado de Vigilancia Epidemiológica (SIVE) del Ministerio de Salud Pública (sistemas VIEpi + COVID-19-PCR)
Los datos o indicadores presentados se generan con información provisional que están sujetos a ajustes por registro posteriores o validación.

**(*) Los datos o indicadores presentados se generan con información provisional que están sujetos a ajustes por registro posteriores o validación.
Información provisional sujeta a cambios**

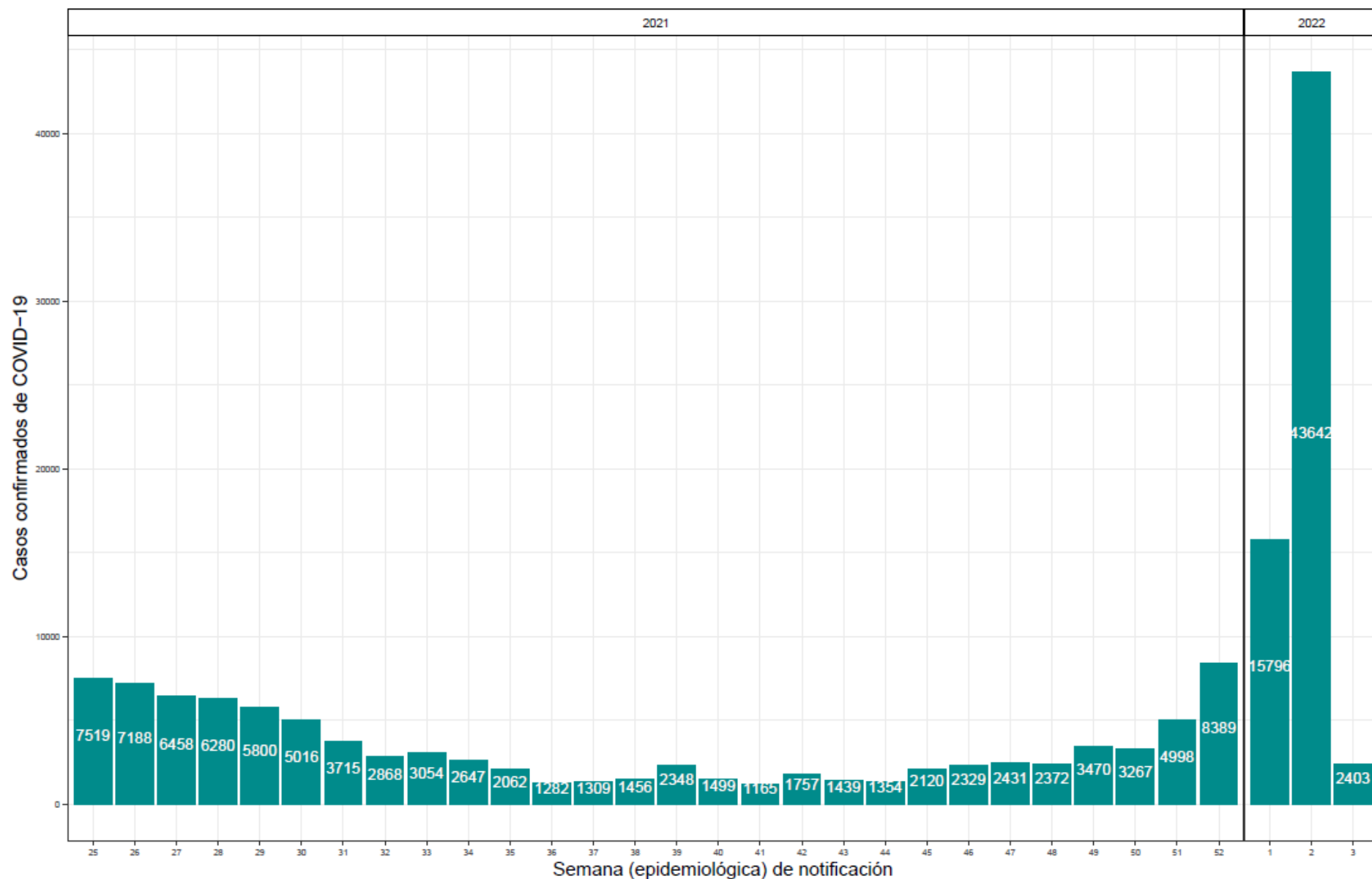
Casos confirmados por COVID-19, según semana de atención y notificación, por semana epidemiológica, Ecuador 2020-2022



Fuente: Sistema Nacional de Vigilancia Epidemiológica (ViEpi + COVID-19-PCR)
 Elaborado por: SNVSP del MSP

(*) Los datos o indicadores presentados se generan con información provisional que están sujetos a ajustes por registro posteriores o validación. Información provisional sujeta a cambios

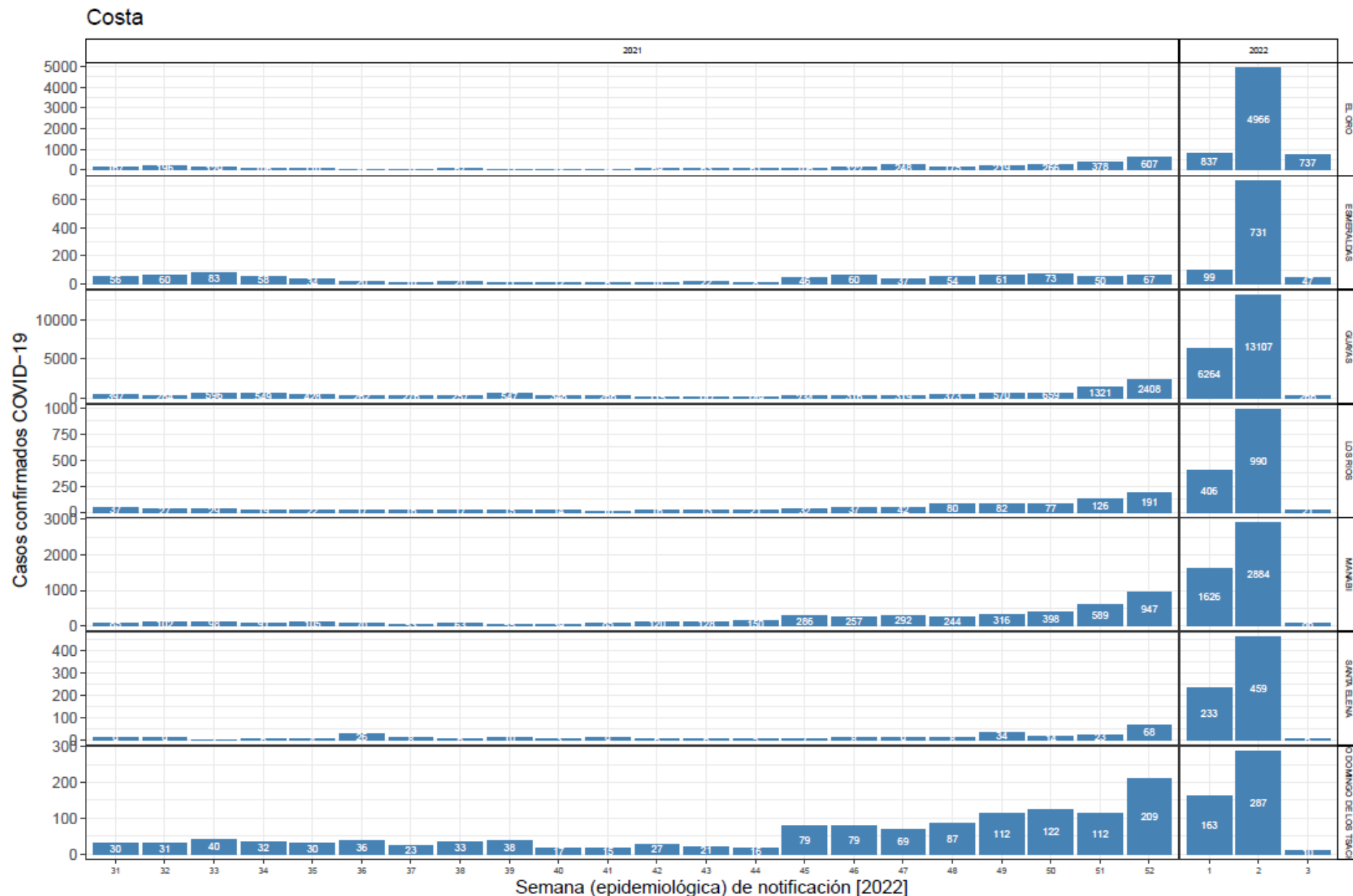
Casos confirmados por COVID-19, según semana (epidemiológica) de notificación, Ecuador 2021se25 al 2022



Fecha de actualización (aaaa-mm-dd, hh:mm): 2022-01-16 20:30
Fuente: Reporte del Sistema Integrado de Vigilancia Epidemiológica (SIVE) del Ministerio de Salud Pública (sistemas VIEpi + COVID-19-PCR)
Los datos o indicadores presentados se generan con información provisional que están sujetos a ajustes por registro posteriores o validación.

(*) Los datos o indicadores presentados se generan con información provisional que están sujetos a ajustes por registro posteriores o validación.
Información provisional sujeta a cambios

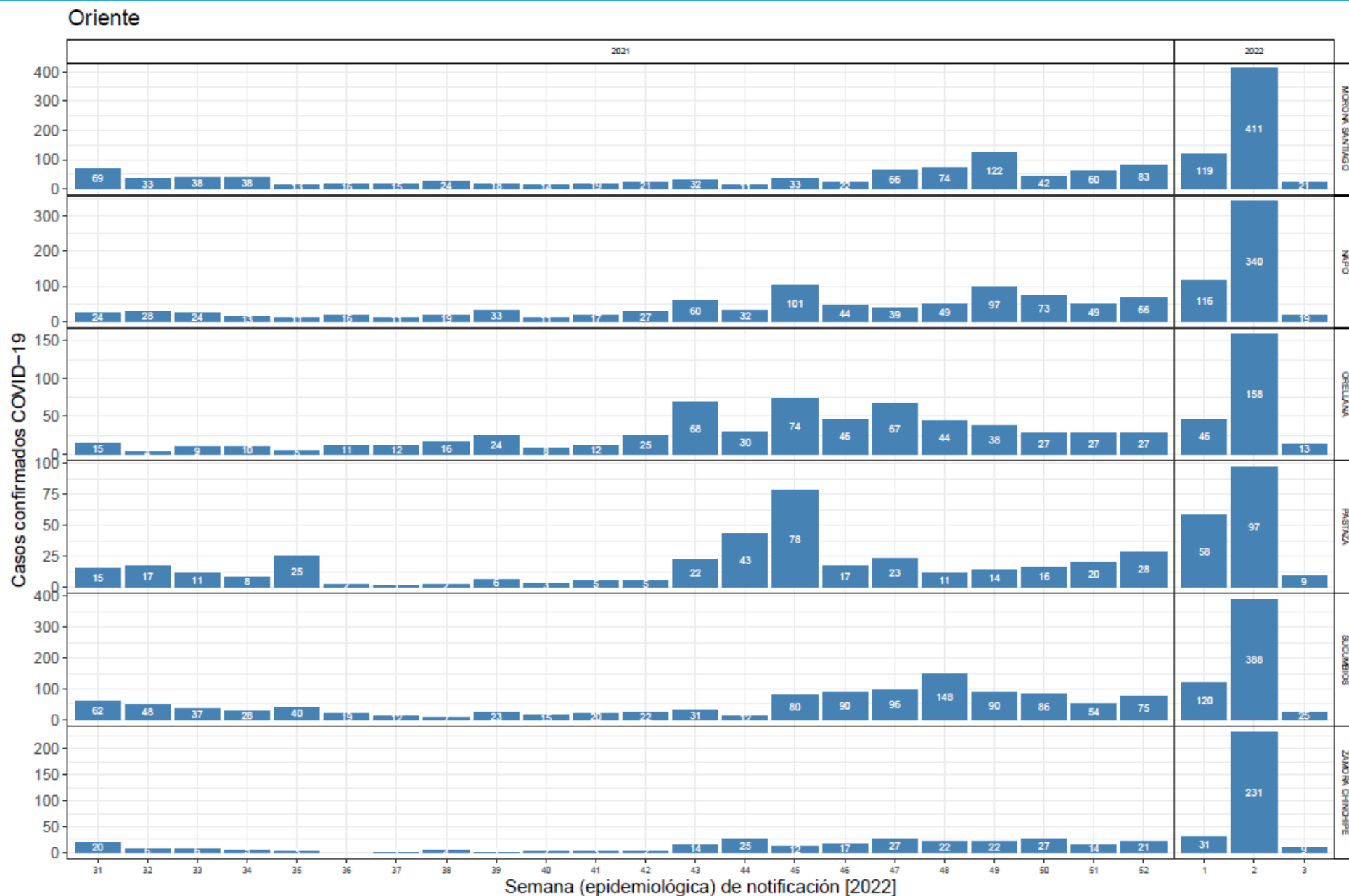
Casos confirmados de COVID-19 por semana de notificación según provincias por regiones del Ecuador 2021se31-2022



Fecha de actualización (aaaa-mm-dd, hh:mm): 2022-01-16 20:30
 Fuente: Reporte del Sistema Integrado de Vigilancia Epidemiológica (SIVE) del Ministerio de Salud Pública (sistemas VIEpi + COVID-19-PCR)
 Los datos o indicadores presentados se generan con información provisional que están sujetos a ajustes por registro posteriores o validación.

(*) Los datos o indicadores presentados se generan con información provisional que están sujetos a ajustes por registro posteriores o validación.
 Información provisional sujeta a cambios

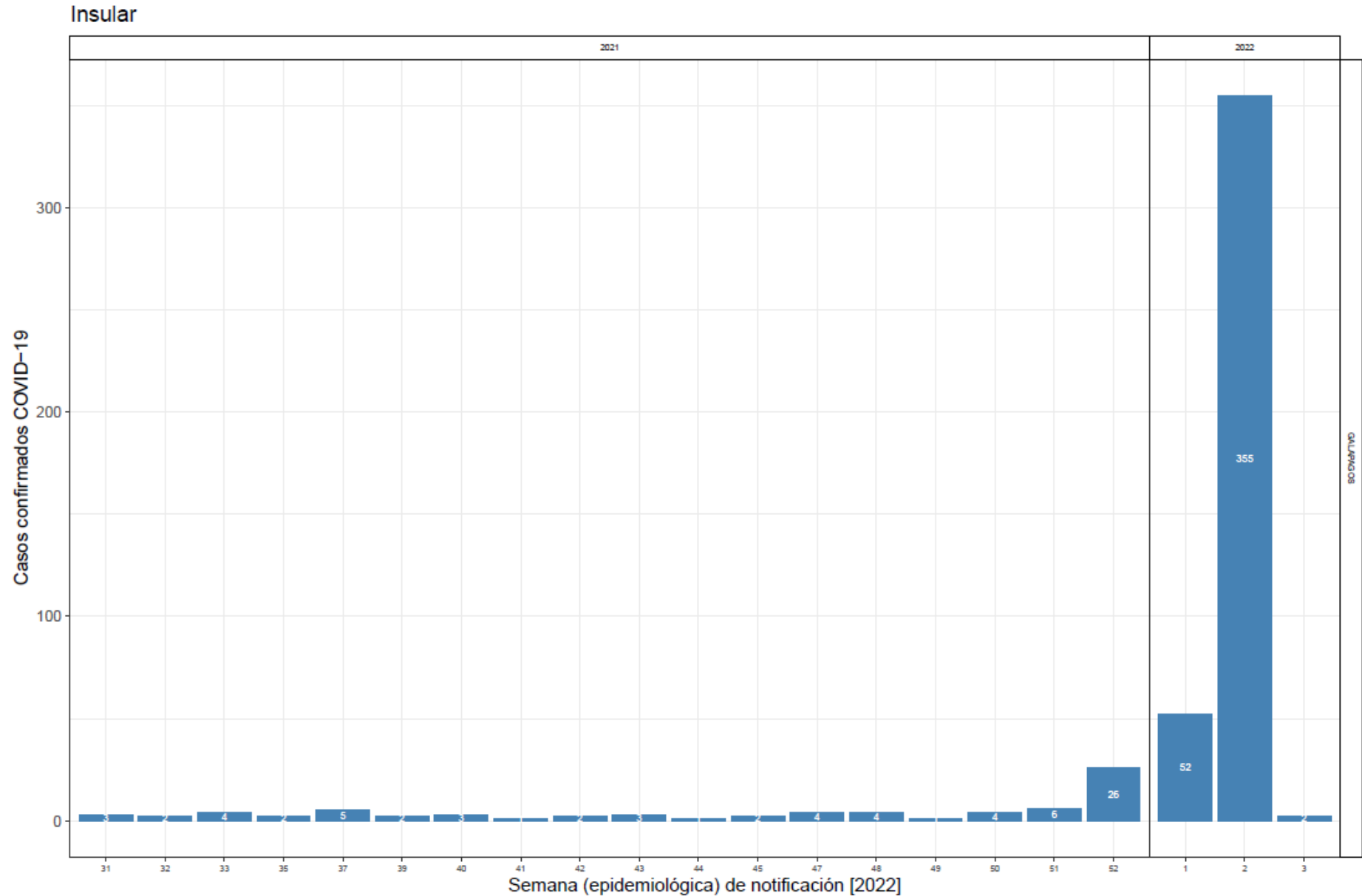
Casos confirmados de COVID-19 por semana de notificación según provincias por regiones del Ecuador 2021se31-2022



Fecha de actualización (aaaa-mm-dd, h:mm): 2022-01-16 20:30
 Fuente: Reporte del Sistema Integrado de Vigilancia Epidemiológica (SIVE) del Ministerio de Salud Pública (sistemas VIEpi + COVID-19-PCR)
 Los datos o indicadores presentados se generan con información provisional que están sujetos a ajustes por registro posteriores o validación.

(*) Los datos o indicadores presentados se generan con información provisional que están sujetos a ajustes por registro posteriores o validación.
 Información provisional sujeta a cambios

Casos confirmados de COVID-19 por semana de notificación según provincias por regiones del Ecuador 2021se31-2022



Fecha de actualización (aaaa-mm-dd, hh:mm): 2022-01-10 20:30
Fuente: Reporte del Sistema Integrado de Vigilancia Epidemiológica (SIVE) del Ministerio de Salud Pública (sistemas VIEpi + COVID-19-PCR)
Los datos o indicadores presentados se generan con información provisional que están sujetos a ajustes por registro posteriores o validación.

(*) Los datos o indicadores presentados se generan con información provisional que están sujetos a ajustes por registro posteriores o validación. Información provisional sujeta a cambios

Incidencia acumulada por últimas SE de casos confirmados y notificados por COVID-19, Ecuador 2021-2022

| Provincias de domicilio | TIA (x100mil hab.) | Casos confirmados | SE49 | SE50 | SE51 | SE52 | SE01 | SE02 | SE 51_52 | SE 01_02 | Dife., entre periodos de 2 SE |
|----------------------------|--------------------|-------------------|------|------|------|------|-------|-------|----------|----------|-------------------------------|
| AZUAY | 3572.41 | 31487 | 140 | 90 | 126 | 169 | 261 | 1042 | 295 | 1303 | 1008 |
| BOLIVAR | 4267.55 | 8959 | 66 | 64 | 67 | 110 | 366 | 707 | 177 | 1073 | 896 |
| CAÑAR | 3129.75 | 8807 | 40 | 47 | 64 | 248 | 440 | 1082 | 312 | 1522 | 1210 |
| CARCHI | 5647.81 | 10554 | 6 | 8 | 22 | 33 | 104 | 290 | 55 | 394 | 339 |
| CHIMBORAZO | 2111.82 | 11066 | 47 | 50 | 44 | 160 | 240 | 796 | 204 | 1036 | 832 |
| COTOPAXI | 2861.78 | 13986 | 74 | 76 | 146 | 232 | 361 | 563 | 378 | 924 | 546 |
| EL ORO | 4760.17 | 34071 | 219 | 266 | 378 | 607 | 837 | 4966 | 985 | 5803 | 4818 |
| ESMERALDAS | 1761.19 | 11336 | 61 | 73 | 50 | 67 | 99 | 731 | 117 | 830 | 713 |
| GALAPAGOS | 6240.54 | 2062 | 1 | 4 | 6 | 26 | 52 | 355 | 32 | 407 | 375 |
| GUAYAS | 2407.97 | 105648 | 570 | 659 | 1321 | 2408 | 6264 | 13107 | 3729 | 19371 | 15642 |
| IMBABURA | 4306.71 | 20511 | 32 | 55 | 70 | 119 | 423 | 1257 | 189 | 1680 | 1491 |
| LOJA | 4046.21 | 21087 | 85 | 83 | 108 | 245 | 328 | 1233 | 353 | 1561 | 1208 |
| LOS RIOS | 1677.22 | 15460 | 82 | 77 | 126 | 191 | 406 | 990 | 317 | 1396 | 1079 |
| MANABI | 2721.05 | 42505 | 316 | 398 | 589 | 947 | 1626 | 2884 | 1536 | 4510 | 2974 |
| MORONA SANTIAGO | 4121.91 | 8101 | 122 | 42 | 60 | 83 | 119 | 411 | 143 | 530 | 387 |
| NAPO | 3843.54 | 5139 | 97 | 73 | 49 | 66 | 116 | 340 | 115 | 456 | 341 |
| ORELLANA | 2777.4 | 4481 | 38 | 27 | 27 | 27 | 46 | 158 | 54 | 204 | 150 |
| PASTAZA | 3594.51 | 4105 | 14 | 16 | 20 | 28 | 58 | 97 | 48 | 155 | 107 |
| PICHINCHA | 6858.77 | 221417 | 1110 | 821 | 1385 | 1947 | 2708 | 10417 | 3332 | 13125 | 9793 |
| SANTA ELENA | 1381.93 | 5544 | 34 | 14 | 23 | 68 | 233 | 459 | 91 | 692 | 601 |
| SANTO DOMINGO DE LOS TSACH | 3004.93 | 13780 | 112 | 122 | 112 | 209 | 163 | 287 | 321 | 450 | 129 |
| SUCUMBIOS | 3216.44 | 7414 | 90 | 86 | 54 | 75 | 120 | 388 | 129 | 508 | 379 |
| TUNGURAHUA | 3115.14 | 18398 | 92 | 89 | 137 | 303 | 395 | 851 | 440 | 1246 | 806 |
| ZAMORA CHINCHIPE | 2980.5 | 3589 | 22 | 27 | 14 | 21 | 31 | 231 | 35 | 262 | 227 |
| NACIONAL | 3595 | 629507 | 3470 | 3267 | 4998 | 8389 | 15796 | 43642 | 13387 | 59438 | 46051 |

Fuente: Sistema Nacional de Vigilancia Epidemiológica (ViEpi + COVID-19-PCR)

Elaborado por: SNVSP del MSP

*TIA: Tasa de incidencia acumulada

(*) Los datos o indicadores presentados se generan con información provisional que están sujetos a ajustes por registro posteriores o validación.

Información provisional sujeta a cambios

Tasa de incidencia acumulada por últimas SE de casos confirmados y notificados por COVID-19, Ecuador 2021-2022

| Provincias de domicilio | TIA (x100mil hab.) | Casos confirmados | TI SE49 (x100mil hab.) | TI SE50 (x100mil hab.) | TI SE51 (x100mil hab.) | TI SE52 (x100mil hab.) | TI SE01 (x100mil hab.) | TI SE02 (x100mil hab.) | TI SE51_52 (x100mil hab.) | TI SE01_02 (x100mil hab.) | Dif., entre periodos de 2 SE |
|----------------------------|--------------------|-------------------|------------------------|------------------------|------------------------|------------------------|------------------------|------------------------|---------------------------|---------------------------|------------------------------|
| AZUAY | 3572.41 | 31487 | 15.88 | 10.21 | 14.3 | 19.17 | 29.61 | 118.22 | 33.47 | 147.83 | 114.36 |
| BOLIVAR | 4267.55 | 8959 | 31.44 | 30.49 | 31.91 | 52.4 | 174.34 | 336.77 | 84.31 | 511.12 | 426.81 |
| CAÑAR | 3129.75 | 8807 | 14.21 | 16.7 | 22.74 | 88.13 | 156.36 | 384.51 | 110.88 | 540.87 | 429.99 |
| CARCHI | 5647.81 | 10554 | 3.21 | 4.28 | 11.77 | 17.66 | 55.65 | 155.19 | 29.43 | 210.84 | 181.41 |
| CHIMBORAZO | 2111.82 | 11066 | 8.97 | 9.54 | 8.4 | 30.53 | 45.8 | 151.91 | 38.93 | 197.71 | 158.78 |
| COTOPAXI | 2861.78 | 13986 | 15.14 | 15.55 | 29.87 | 47.47 | 73.87 | 115.2 | 77.35 | 189.07 | 111.72 |
| EL ORO | 4760.17 | 34071 | 30.6 | 37.16 | 52.81 | 84.81 | 116.94 | 693.82 | 137.62 | 810.76 | 673.14 |
| ESMERALDAS | 1761.19 | 11336 | 9.48 | 11.34 | 7.77 | 10.41 | 15.38 | 113.57 | 18.18 | 128.95 | 110.77 |
| GALAPAGOS | 6240.54 | 2062 | 3.03 | 12.11 | 18.16 | 78.69 | 157.38 | 1074.39 | 96.85 | 1231.77 | 1134.92 |
| GUAYAS | 2407.97 | 105648 | 12.99 | 15.02 | 30.11 | 54.88 | 142.77 | 298.74 | 84.99 | 441.51 | 356.52 |
| IMBABURA | 4306.71 | 20511 | 6.72 | 11.55 | 14.7 | 24.99 | 88.82 | 263.93 | 39.68 | 352.75 | 313.07 |
| LOJA | 4046.21 | 21087 | 16.31 | 15.93 | 20.72 | 47.01 | 62.94 | 236.59 | 67.73 | 299.53 | 231.8 |
| LOS RIOS | 1677.22 | 15460 | 8.9 | 8.35 | 13.67 | 20.72 | 44.05 | 107.4 | 34.39 | 151.45 | 117.06 |
| MANABI | 2721.05 | 42505 | 20.23 | 25.48 | 37.71 | 60.62 | 104.09 | 184.63 | 98.33 | 288.72 | 190.39 |
| MORONA SANTIAGO | 4121.91 | 8101 | 62.08 | 21.37 | 30.53 | 42.23 | 60.55 | 209.12 | 72.76 | 269.67 | 196.91 |
| NAPO | 3843.54 | 5139 | 72.55 | 54.6 | 36.65 | 49.36 | 86.76 | 254.29 | 86.01 | 341.05 | 255.04 |
| ORELLANA | 2777.4 | 4481 | 23.55 | 16.74 | 16.74 | 16.74 | 28.51 | 97.93 | 33.47 | 126.44 | 92.97 |
| PASTAZA | 3594.51 | 4105 | 12.26 | 14.01 | 17.51 | 24.52 | 50.79 | 84.94 | 42.03 | 135.72 | 93.69 |
| PICHINCHA | 6858.77 | 221417 | 34.38 | 25.43 | 42.9 | 60.31 | 83.88 | 322.68 | 103.21 | 406.57 | 303.36 |
| SANTA ELENA | 1381.93 | 5544 | 8.48 | 3.49 | 5.73 | 16.95 | 58.08 | 114.41 | 22.68 | 172.49 | 149.81 |
| SANTO DOMINGO DE LOS TSACH | 3004.93 | 13780 | 24.42 | 26.6 | 24.42 | 45.58 | 35.54 | 62.58 | 70 | 98.13 | 28.13 |
| SUCUMBIOS | 3216.44 | 7414 | 39.05 | 37.31 | 23.43 | 32.54 | 52.06 | 168.33 | 55.96 | 220.39 | 164.43 |
| TUNGURAHUA | 3115.14 | 18398 | 15.58 | 15.07 | 23.2 | 51.3 | 66.88 | 144.09 | 74.5 | 210.97 | 136.47 |
| ZAMORA CHINCHIPE | 2980.5 | 3589 | 18.27 | 22.42 | 11.63 | 17.44 | 25.74 | 191.83 | 29.07 | 217.58 | 188.51 |
| NACIONAL | 3595 | 629507 | 19.82 | 18.66 | 28.54 | 47.91 | 90.21 | 249.23 | 76.45 | 339.44 | 262.99 |

Fuente: Sistema Nacional de Vigilancia Epidemiológica (VIepi + COVID-19-PCR)

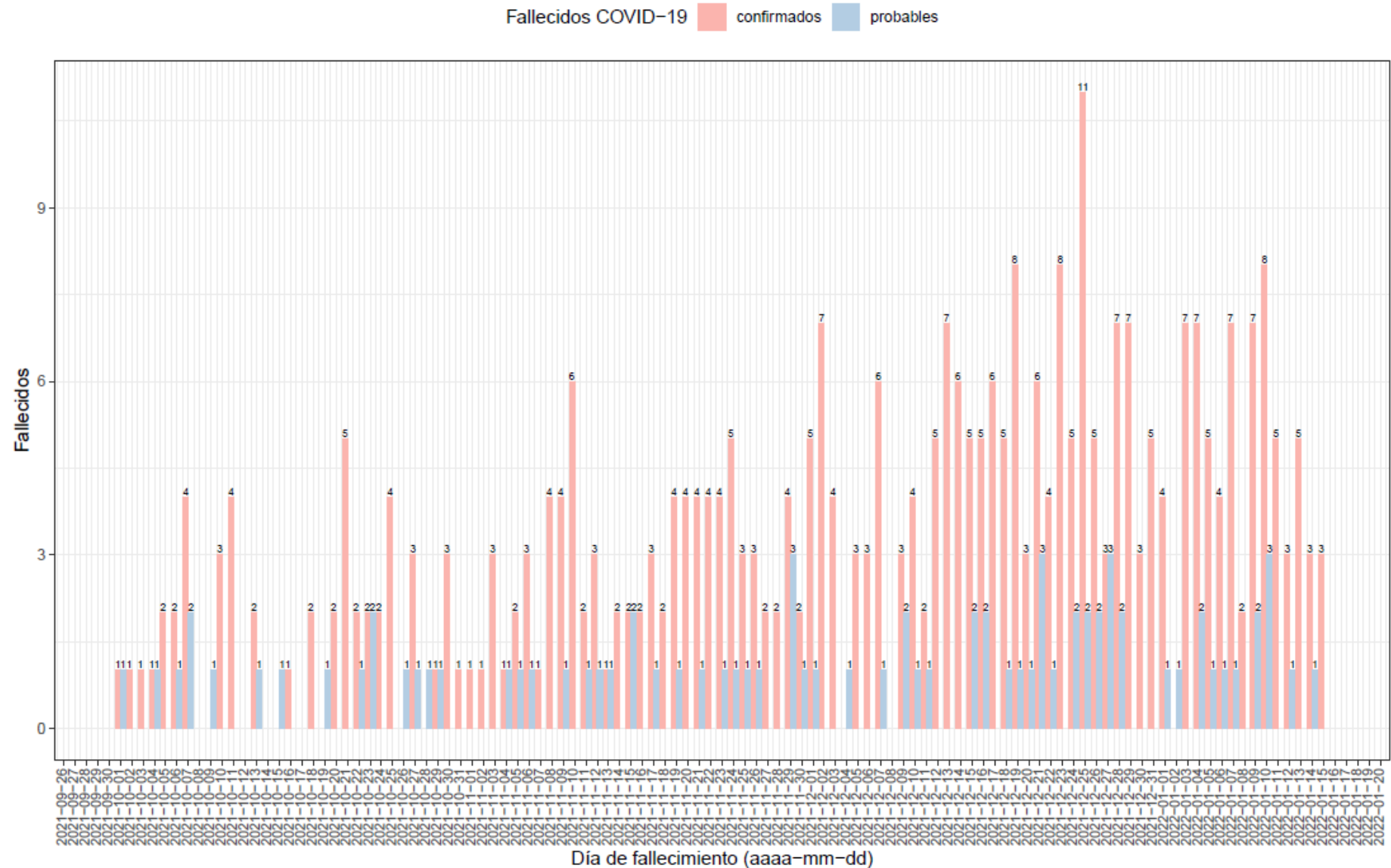
Elaborado por: SNVSP del MSP

*TIA: Tasa de incidencia acumulada

(*) Los datos o indicadores presentados se generan con información provisional que están sujetos a ajustes por registro posteriores o validación.

Información provisional sujeta a cambios

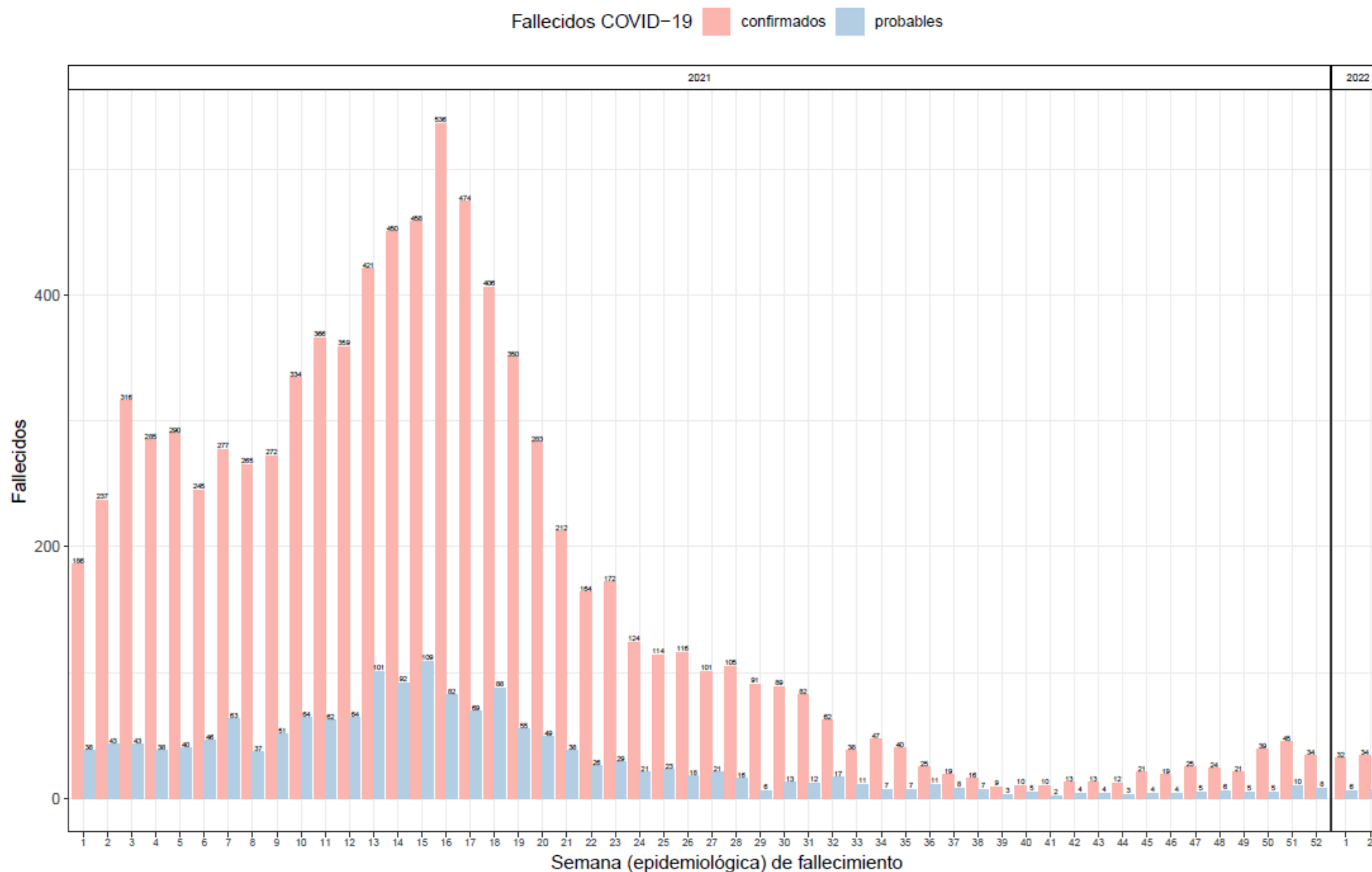
Personas fallecidas diarias confirmadas y probables por COVID-19, registradas en el SIVE, Ecuador (oct 2021-actualidad)



Fecha de actualización (aaaa-mm-dd, hh:mm): 2022-01-16 20:30
 Fuente: Reporte del Sistema Integrado de Vigilancia Epidemiológica (SIVE) del Ministerio de Salud Pública (Sistemas VIEpi + COVID-19-PCR)
 Los datos o indicadores presentados se generan con información provisional que están sujetos a ajustes por registro posteriores o validación.

(*) Los datos o indicadores presentados se generan con información provisional que están sujetos a ajustes por registro posteriores o validación.
 Información provisional sujeta a cambios

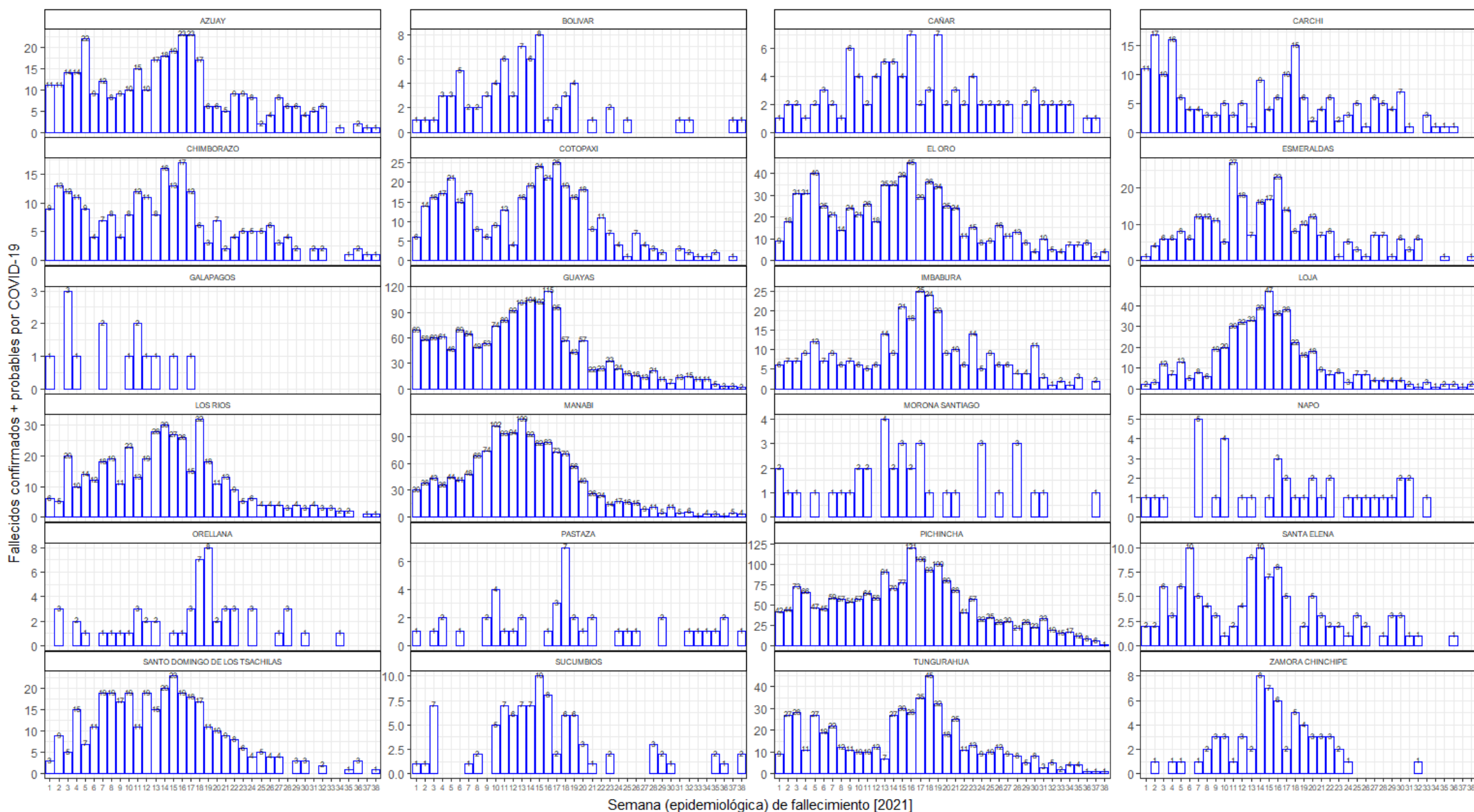
Personas fallecidas confirmados y probables por COVID-19, según semana epidemiológica, registradas en el SIVE, Ecuador 2021-2022



Fecha de actualización (aaaa-mm-dd, hh:mm): 2022-01-16 20:30
 Fuente: Reporte del Sistema Integrado de Vigilancia Epidemiológica (SIVE) del Ministerio de Salud Pública (sistemas VIEpi + COVID-19-PCR)
 Los datos o indicadores presentados se generan con información provisional que están sujetos a ajustes por registro posteriores o validación.

(*) Los datos o indicadores presentados se generan con información provisional que están sujetos a ajustes por registro posteriores o validación.
 Información provisional sujeta a cambios

Fallecidos confirmados + probables COVID-19, según semana (epidemiológica) de fallecimiento, registradas en el SIVE, según provincias del Ecuador 2021



Fecha de actualización (aaaa-mm-dd, hh:mm): 2022-01-10 20:30
 Fuente: Reporte del Sistema Integrado de Vigilancia Epidemiológica (SIVE) del Ministerio de Salud Pública (sistemas VIEpi + COVID-19-PCR)
 Los datos e indicadores presentados se generan con información provisional que están sujetos a ajustes por registro posteriores o validación.

**(*) Los datos o indicadores presentados se generan con información provisional que están sujetos a ajustes por registro posteriores o validación.
 Información provisional sujeta a cambios**

Fallecidos por COVID-19 acumulada y por últimas SE, muertes en contexto (confirmados + probables) registrados en el SIVE, Ecuador

| Provincias de domicilio | TM (x100mil hab.) | Fallecidos contexto | Fallecidos confirmados | Fallecidos probables | SE48 | SE49 | SE50 | SE51 | SE52 | SE01 | SE 50_51 | SE 52_01 | Dif. |
|--------------------------------|-------------------------|------------------------|---------------------------|-------------------------|------|------|------|------|------|------|-------------|-------------|------|
| AZUAY | 70.34 | 620 | 564 | 56 | 1 | 2 | | 1 | | | 1 | 0 | -1 |
| BOLIVAR | 78.6 | 165 | 135 | 30 | | | | 1 | | | 1 | 0 | -1 |
| CAÑAR | 77.47 | 218 | 162 | 56 | | 2 | | | | | 0 | 0 | 0 |
| CARCHI | 174.99 | 327 | 324 | 3 | | | | | | | 0 | 0 | 0 |
| CHIMBORAZO | 139.12 | 729 | 578 | 151 | | | | 1 | | | 1 | 0 | -1 |
| COTOPAXI | 154.9 | 757 | 611 | 146 | | | 1 | 1 | | | 2 | 0 | -2 |
| EL ORO | 218.23 | 1562 | 1230 | 332 | 9 | 4 | 5 | 2 | 2 | 1 | 7 | 3 | -4 |
| ESMERALDAS | 91.97 | 592 | 459 | 133 | 2 | 2 | 1 | 3 | 1 | | 4 | 1 | -3 |
| GALAPAGOS | 69.61 | 23 | 11 | 12 | | | | | | | 0 | 0 | 0 |
| GUAYAS | 122.49 | 5374 | 3327 | 2047 | 1 | 2 | 2 | 4 | 3 | | 6 | 3 | -3 |
| IMBABURA | 117.79 | 561 | 531 | 30 | 1 | | | 1 | 2 | 1 | 1 | 3 | 2 |
| LOJA | 150.05 | 782 | 610 | 172 | | | | 1 | 1 | | 1 | 1 | 0 |
| LOS RIOS | 114.45 | 1055 | 586 | 469 | | 3 | 4 | 2 | 1 | | 6 | 1 | -5 |
| MANABI | 255.68 | 3994 | 2756 | 1238 | 9 | 6 | 8 | 6 | 4 | 1 | 14 | 5 | -9 |
| MORONA SANTIAGO | 39.18 | 77 | 65 | 12 | | 1 | | | | | 0 | 0 | 0 |
| NAPO | 92.74 | 124 | 120 | 4 | | | | | | | 0 | 0 | 0 |
| ORELLANA | 83.06 | 134 | 108 | 26 | | | | | | | 0 | 0 | 0 |
| PASTAZA | 107.7 | 123 | 99 | 24 | | | | | | | 0 | 0 | 0 |
| PICHINCHA | 132.92 | 4291 | 3873 | 418 | | | 1 | 1 | | | 2 | 0 | -2 |
| SANTA ELENA | 202.4 | 812 | 511 | 301 | | | | | 1 | | 0 | 1 | 1 |
| SANTO DOMINGO DE LOS TSACHILAS | 190.15 | 872 | 751 | 121 | 1 | | 5 | 4 | 1 | 4 | 9 | 5 | -4 |
| SUCUMBIOS | 87.63 | 202 | 193 | 9 | 3 | | | 2 | | | 2 | 0 | -2 |
| TUNGURAHUA | 208.77 | 1233 | 814 | 419 | | | | | | | 0 | 0 | 0 |
| ZAMORA CHINCHIPE | 99.65 | 120 | 105 | 15 | | | | | | | 0 | 0 | 0 |
| NACIONAL | 141.33 | 24747 | 18523 | 6224 | 27 | 22 | 27 | 30 | 16 | 7 | 57 | 23 | -34 |

Fuente: Sistema Nacional de Vigilancia Epidemiológica (ViEpi + COVID-19-PCR)

Elaborado por: SNVS del MSP

*TM: Tasa de mortalidad

(*) Los datos o indicadores presentados se generan con información provisional que están sujetos a ajustes por registro posteriores o validación.

Información provisional sujeta a cambios

Tasa de mortalidad COVID-19 acumulada y por últimas SE, muertes en contexto (confirmados + probables) registrados en el SIVE, Ecuador

| Provincias de domicilio | TM (x100mil hab.) | Fallecidos contexto | Fallecidos confirmados | Fallecidos probables | TM SE48 (x100mil hab.) | TM SE49 (x100mil hab.) | TM SE50 (x100mil hab.) | TM SE51 (x100mil hab.) | TM SE52 (x100mil hab.)2 | TM SE01 (x100mil hab.)3 | TM SE50_51 (x100mil hab.) | TM SE52_01 (x100mil hab.) | Dif. |
|--------------------------------|-------------------|---------------------|------------------------|----------------------|------------------------|------------------------|------------------------|------------------------|-------------------------|-------------------------|---------------------------|---------------------------|-------|
| AZUAY | 70.34 | 620 | 564 | 56 | 0.11 | 0.23 | 0 | 0.11 | 0 | 0 | 0.11 | 0 | -0.11 |
| BOLIVAR | 78.6 | 165 | 135 | 30 | 0 | 0 | 0 | 0.11 | 0 | 0 | 0.11 | 0 | -0.11 |
| CAÑAR | 77.47 | 218 | 162 | 56 | 0 | 0.23 | 0 | 0 | 0 | 0 | 0 | 0 | 0 |
| CARCHI | 174.99 | 327 | 324 | 3 | 0 | 0 | 0 | 0 | 0 | 0 | 0 | 0 | 0 |
| CHIMBORAZO | 139.12 | 729 | 578 | 151 | 0 | 0 | 0 | 0.11 | 0 | 0 | 0.11 | 0 | -0.11 |
| COTOPAXI | 154.9 | 757 | 611 | 146 | 0 | 0 | 0.11 | 0.11 | 0 | 0 | 0.23 | 0 | -0.23 |
| EL ORO | 218.23 | 1562 | 1230 | 332 | 1.02 | 0.45 | 0.57 | 0.23 | 0.23 | 0.11 | 0.79 | 0.34 | -0.45 |
| ESMERALDAS | 91.97 | 592 | 459 | 133 | 0.23 | 0.23 | 0.11 | 0.34 | 0.11 | 0 | 0.45 | 0.11 | -0.34 |
| GALAPAGOS | 69.61 | 23 | 11 | 12 | 0 | 0 | 0 | 0 | 0 | 0 | 0 | 0 | 0 |
| GUAYAS | 122.49 | 5374 | 3327 | 2047 | 0.11 | 0.23 | 0.23 | 0.45 | 0.34 | 0 | 0.68 | 0.34 | -0.34 |
| IMBABURA | 117.79 | 561 | 531 | 30 | 0.11 | 0 | 0 | 0.11 | 0.23 | 0.11 | 0.11 | 0.34 | 0.23 |
| LOJA | 150.05 | 782 | 610 | 172 | 0 | 0 | 0 | 0.11 | 0.11 | 0 | 0.11 | 0.11 | 0 |
| LOS RIOS | 114.45 | 1055 | 586 | 469 | 0 | 0.34 | 0.45 | 0.23 | 0.11 | 0 | 0.68 | 0.11 | -0.57 |
| MANABI | 255.68 | 3994 | 2756 | 1238 | 1.02 | 0.68 | 0.91 | 0.68 | 0.45 | 0.11 | 1.59 | 0.57 | -1.02 |
| MORONA SANTIAGO | 39.18 | 77 | 65 | 12 | 0 | 0.11 | 0 | 0 | 0 | 0 | 0 | 0 | 0 |
| NAPO | 92.74 | 124 | 120 | 4 | 0 | 0 | 0 | 0 | 0 | 0 | 0 | 0 | 0 |
| ORELLANA | 83.06 | 134 | 108 | 26 | 0 | 0 | 0 | 0 | 0 | 0 | 0 | 0 | 0 |
| PASTAZA | 107.7 | 123 | 99 | 24 | 0 | 0 | 0 | 0 | 0 | 0 | 0 | 0 | 0 |
| PICHINCHA | 132.92 | 4291 | 3873 | 418 | 0 | 0 | 0.11 | 0.11 | 0 | 0 | 0.23 | 0 | -0.23 |
| SANTA ELENA | 202.4 | 812 | 511 | 301 | 0 | 0 | 0 | 0 | 0.11 | 0 | 0 | 0.11 | 0.11 |
| SANTO DOMINGO DE LOS TSACHILAS | 190.15 | 872 | 751 | 121 | 0.11 | 0 | 0.57 | 0.45 | 0.11 | 0.45 | 1.02 | 0.57 | -0.45 |
| SUCUMBIOS | 87.63 | 202 | 193 | 9 | 0.34 | 0 | 0 | 0.23 | 0 | 0 | 0.23 | 0 | -0.23 |
| TUNGURAHUA | 208.77 | 1233 | 814 | 419 | 0 | 0 | 0 | 0 | 0 | 0 | 0 | 0 | 0 |
| ZAMORA CHINCHIPE | 99.65 | 120 | 105 | 15 | 0 | 0 | 0 | 0 | 0 | 0 | 0 | 0 | 0 |
| NACIONAL | 141.33 | 24747 | 18523 | 6224 | 0.15 | 0.13 | 0.15 | 0.17 | 0.09 | 0.04 | 0.33 | 0.13 | -0.2 |

Fuente: Sistema Nacional de Vigilancia Epidemiológica (ViEpi + COVID-19-PCR)

Elaborado por: SNVS del MSP

*TM: Tasa de mortalidad

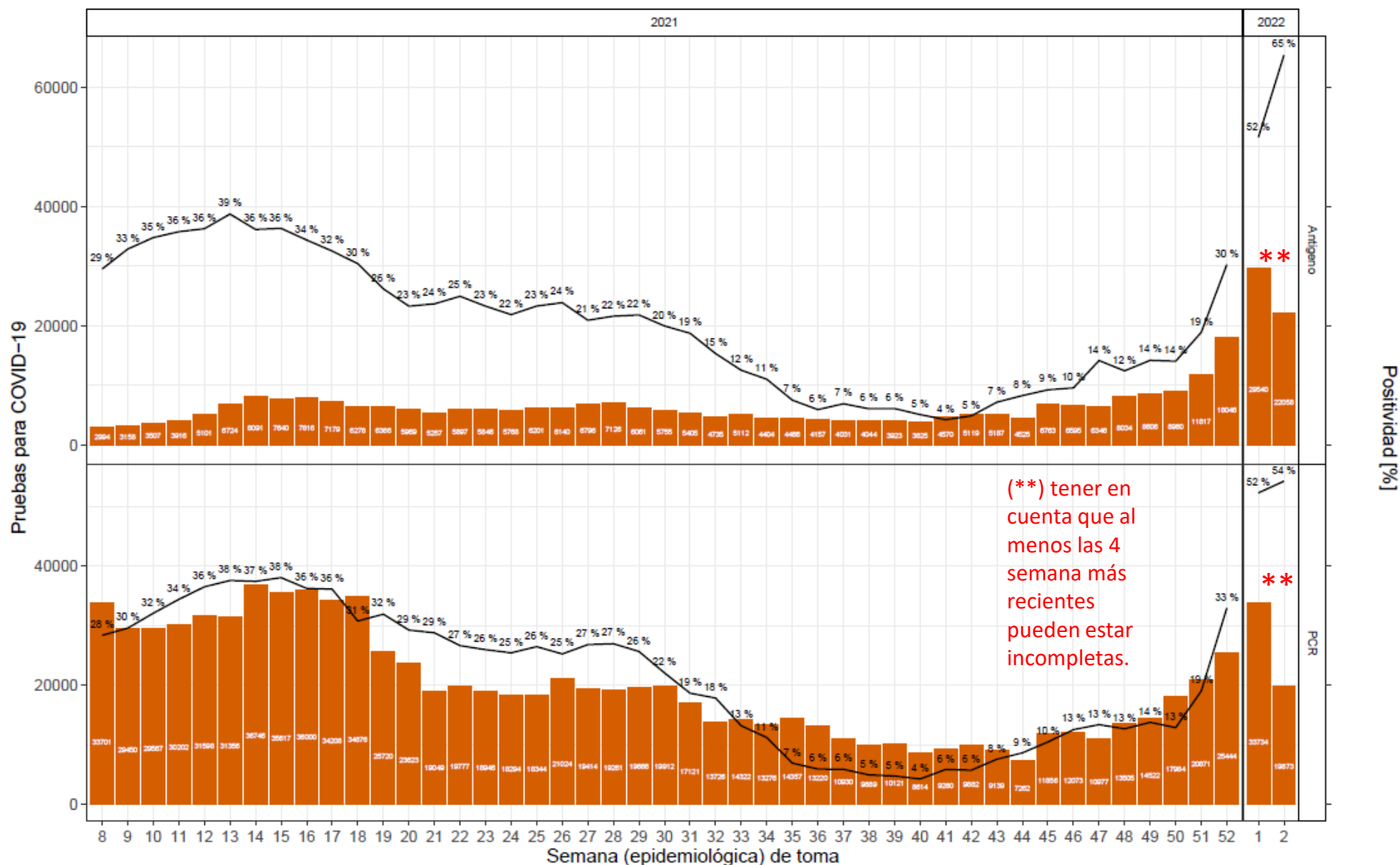
(*) Los datos o indicadores presentados se generan con información provisional que están sujetos a ajustes por registro posteriores o validación.

Información provisional sujeta a cambios

Pruebas realizadas de antígenos y RT-PCR y porcentaje de positividad de COVID-19, Ecuador 2021-2022

Datos temporales en validación

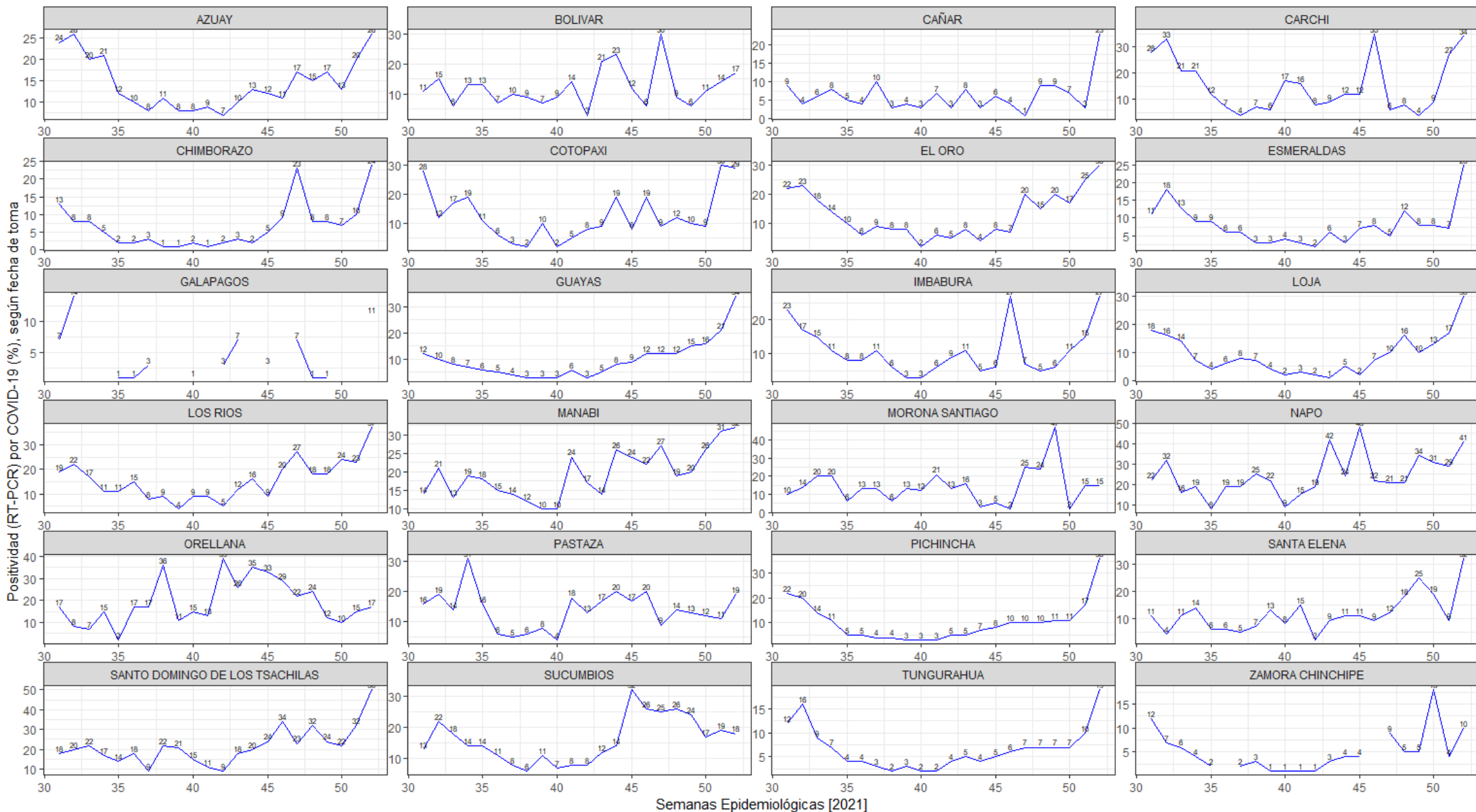
Pruebas (considerando solo reportadas como adecuadas) para COVID-19, 2021 – actual 2022, Ecuador



Fecha de actualización (aaaa-mm-dd, hh:mm): 2022-01-14 20:30
 Fuente: Reporte del Sistema Integrado de Vigilancia Epidemiológica (SIVE) del Ministerio de Salud Pública (sistemas VIEpi + COVID-19-PCR)
 Los datos o indicadores presentados se generan con información provisional que están sujetos a ajustes por registro posteriores o validación.

(*) Los datos o indicadores presentados se generan con información provisional que están sujetos a ajustes por registro posteriores o validación.
 Información provisional sujeta a cambios

Porcentaje de positividad de COVID-19 por provincia según semana (epidemiológica) de toma, Ecuador 2021



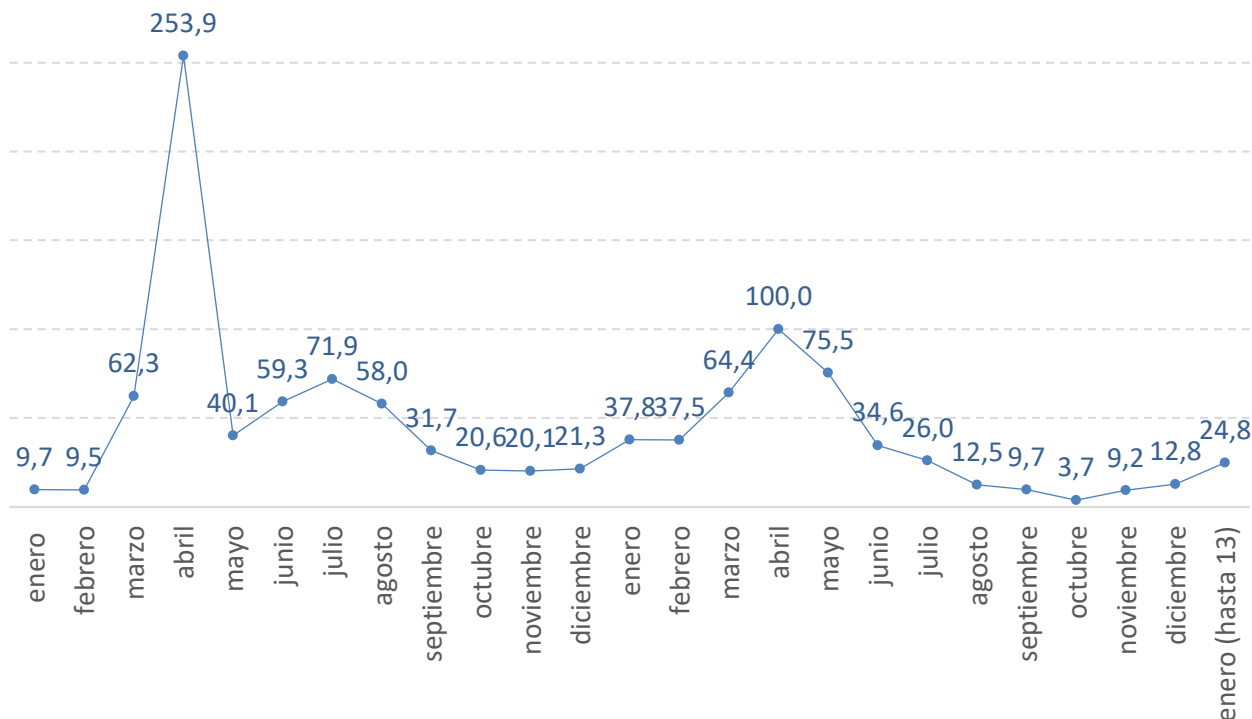
Fecha de actualización (aaaa-mm-dd, hh:mm): 2022-01-10 20:30
 Fuente: Reporte del Sistema Integrado de Vigilancia Epidemiológica (SIVE) del Ministerio de Salud Pública (sistemas VIEpi + COVID-19-PCR)
 Los datos e indicadores presentados se generan con información provisional que están sujetos a ajustes por registro posteriores o validación.

(*) Los datos o indicadores presentados se generan con información provisional que están sujetos a ajustes por registro posteriores o validación. Información provisional sujeta a cambios

Muertes generales nacionales en exceso, Ecuador 2020-2021

| Mes/Año | Exceso | | |
|------------|--------|------|------|
| | 2020 | 2021 | 2022 |
| enero | 595 | 2321 | 639 |
| febrero | 531 | 2088 | |
| marzo | 3885 | 4010 | |
| abril | 15209 | 5987 | |
| mayo | 2361 | 4449 | |
| junio | 3374 | 1969 | |
| julio | 4166 | 1506 | |
| agosto | 3382 | 727 | |
| septiembre | 1768 | 540 | |
| octubre | 1186 | 214 | |
| noviembre | 1132 | 519 | |
| diciembre | 1254 | 752 | |

Porcentaje de exceso de mortalidad por todas las causas



Los datos presentados son preliminares, ya que la base de datos del Registro Civil de Ecuador se actualiza de manera permanente, mediante las inscripciones de defunción realizadas por la ciudadanía.

Fuente: Registro Civil de Ecuador (Sistemas Suri-Suti-Magna-AS400)

(*) Los datos o indicadores presentados se generan con información provisional que están sujetos a ajustes por registro posteriores o validación. Información provisional sujeta a cambios