

Ministerio de Salud Pública

Informe epidemiológico de COVID-19, Ecuador 2021

Reporte actualizado el 07 de diciembre de 2021

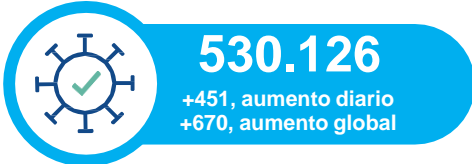


SITUACIÓN EPIDEMIOLÓGICA NACIONAL COVID-19, ECUADOR

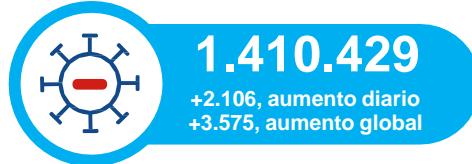
(desde 29 febrero 2020 hasta 06 diciembre 2021). Datos actualizados el 07 de diciembre de 2021

INFORMACIÓN DE CASOS QUE CORRESPONDEN A PRUEBAS RT-PCR *

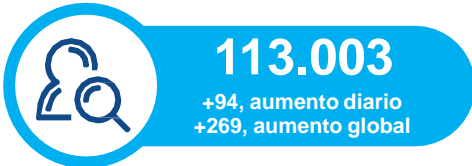
CASOS CONFIRMADOS



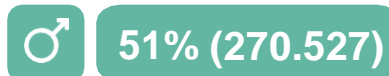
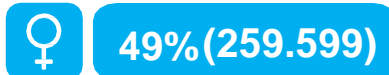
CASOS DESCARTADOS



CASOS PROBABLES



CASOS CONFIRMADOS POR SEXO



Fuente: Sistema Integrado de Vigilancia Epidemiológica del Ministerio de Salud Pública (MSP) (sistemas ViEpi + COVID-19-PCR)

DISPONIBILIDAD DE CAMAS PARA COVID-19*

		CAMAS PARA:	% DE OCUPACIÓN	PERSONAS EN LISTA DE ESPERA	CAMAS ASIGNADAS	CAMAS OCUPADAS
RPIS	MSP	HOSPITALIZACIÓN	18%	0	543	97
		CUIDADOS INTERMEDIOS	36%	1	55	20
		UCI	61%	1	142	86
RPIS	IESS FF.AA PP.NN	HOSPITALIZACIÓN	36%	6	326	117
		CUIDADOS INTERMEDIOS	100%	1	6	6
		UCI	71%	2	96	68
RPC		HOSPITALIZACIÓN	18%	0	335	59
		CUIDADOS INTERMEDIOS	0%	0	18	0
		UCI	19%	0	124	24

Fecha de corte: 06 de diciembre de 2021

RPC: Red Privada Complementaria

IESS: Instituto Nacional de Seguridad Social; FF.AA: Fuerzas Armadas; PP.NN: Policía Nacional

RPIS: Red Pública Integral de Salud

(* Los datos o indicadores presentados se generan con información provisional que están sujetos a ajustes por registro posteriores o validación.

Información provisional sujeta a cambios

Ministerio de Salud Pública

FALLECIDOS*

Corresponde a personas fallecidas confirmadas por prueba RT-PCR positiva y fallecidos probables, sin resultados de prueba RT-PCR.

FALLECIDOS AÑO 2021**

CONFIRMADOS	8.223
Aumento diario	+0
Aumento global	+5
PROBABLES	1.478
Aumento diario	+0
Aumento global	+1
TOTAL	9.701

FALLECIDOS AÑO 2020**

CONFIRMADOS	15.490
PROBABLES	8.303
TOTAL	23.793

TOTAL NACIONAL: 33.494

**2021: Fuente Sistema Integrado de Vigilancia Epidemiológica del MSP (sistemas ViEpi + COVID-19-PCR)

**2020: Fuente INEC. Los datos corresponden a fallecidos en establecimientos del MSP, RPC, RPIS y otros. Cifras provisionales (corresponden a los datos o indicadores que se generan con información de las defunciones generales ocurridos y que están sujetos a ajustes por registros posteriores).

CASOS CONFIRMADOS PROVINCIA*

PROVINCIA DOMICILIO	CASOS CONFIRMADOS
AZUAY	29.456
BOLÍVAR	7.468
CARCHI	10.036
CAÑAR	6.739
CHIMBORAZO	9.459
COTOPAXI	12.404
EL ORO	24.664
ESMERALDAS	10.072
GALÁPAGOS	1.514
GUAYAS	73.363
IMBABURA	17.945
LOJA	18.551
LOS RÍOS	13.428
MANABÍ	35.297
MORONA SANTIAGO	7.153
NAPO	4.361
ORELLANA	4.119
PASTAZA	3.857
PICHINCHA	196.990
SANTA ELENA	4.607
SANTO DOMINGO DE LOS TSÁCHILAS	12.715
SUCUMBÍOS	6.500
TUNGURAHUA	16.249
ZAMORA CHINCHIPE	3.179
TOTAL	530.126

Fuente: Sistema Integrado de Vigilancia Epidemiológica del MSP (sistemas ViEpi + COVID-19-PCR)



República del Ecuador



Juntos lo logramos

CASOS CONFIRMADOS POR CANTONES* (desde 29 febrero 2020 hasta 06 diciembre 2021).

Datos actualizados el 07 de diciembre de 2021

PROVINCIAS DOMICILIO	CANTONES	CASOS CONFIRMADOS	
	DOMICILIO		
AZUAY	CAMILO PONCE ENRÍQUEZ	570	
	CHORDELEG	226	
	CUENCA	22.763	
	EL PAN	159	
	GIRÓN	399	
	GUACHAPALA	299	
	GUALACEO	1.233	
	NABÓN	194	
	OÑA	48	
	PAUTE	1.355	
	PUCARÁ	148	
	SAN FERNANDO	118	
	SANTA ISABEL	1.014	
	SEVILLA DE ORO	444	
SIGSIG	486		
Total	29.456		
BOLÍVAR	CALUMA	961	
	CHILLANES	582	
	CHIMBO	505	
	ECHEANDÍA	964	
	GUARANDA	2.955	
	LAS NAVES	420	
	SAN MIGUEL	1.081	
	Total	7.468	
	CARCHI	BOLÍVAR	766
		ESPEJO	795
MIRA		813	
MONTÚFAR		1.790	
SAN PEDRO DE HUACA		588	
TULCÁN	5.284		
Total	10.036		
CAÑAR	AZOGUES	3.362	
	BIBLIAN	433	
	CAÑAR	1.245	
	DELEG	107	
	EL TAMBO	357	
	LA TRONCAL	1.175	
	SUSCAL	60	
	Total	6.739	
CHIMBORAZO	ALAUÍS	668	
	CHAMBO	160	
	CHUNCHI	262	
	COLTA	345	
	CUMANDÁ	380	
	GUAMOTE	195	
	GUANO	634	
	PALLATANGA	214	
	PENIPE	147	
	RIOBAMBA	6.454	
	Total	9.459	
	COTOPAXI	LA MANÁ	639
		LATACUNGA	5.529
PANGUA		361	
PWILÍ		1.449	
SALCEDO		3.161	
SAQUISILÍ		805	
SIGCHOS		460	
Total		12.404	
Total	75.562		

PROVINCIAS DOMICILIO	CANTONES	CASOS CONFIRMADOS	
	DOMICILIO		
EL ORO	ARENILLAS	831	
	ATAHUALPA	407	
	BALSAS	292	
	CHILLA	34	
	EL GUABO	798	
	HUAQUILLAS	1.138	
	LAS LAJAS	103	
	MACHALA	12.243	
	MARCABELI	202	
	PASAJE	1.955	
	PIÑAS	1.721	
	PORTOVELO	1.006	
	SANTA ROSA	2.676	
	ZARUMA	1.258	
Total	24.664		
ESMERALDAS	ATACAMES	763	
	ELOY ALFARO	427	
	ESMERALDAS	5.617	
	MUISNE	259	
	QUININDÉ	2.192	
	RIOVERDE	398	
	SAN LORENZO	416	
	Total	10.072	
	GALÁPAGOS	ISABELA	349
		SAN CRISTÓBAL	319
SANTA CRUZ		846	
Total		1.514	
GUAYAS	ALFREDO BAQUERIZO MORENO	182	
	BALAO	365	
	BALZAR	768	
	COLIMES	253	
	CRNEL. MARCELINO MARIDUEÑA	124	
	DAULE	2.136	
	DURÁN	3.868	
	EL TRIUNFO	902	
	EMPALME	1.274	
	GNRAL. ANTONIO ELIZALDE	550	
	GUAYAQUIL	50.777	
	ISIDRO AYORA	135	
	LOMAS DE SARGENTILLO	159	
	MILAGRO	4.051	
	NARANJAL	1.568	
	NARANJITO	517	
NOBOL	121		
PALESTINA	150		
PEDRO CARBO	956		
PLAYAS	584		
SALITRE	847		
SAMBORONDÓN	2.109		
SAN JACINTO DE YAGUACHI	606		
SANTA LUCÍA	168		
SIMON BOLÍVAR	193		
Total	73.363		
IMBABURA	ANTONIO ANTE	2.087	
	COTACACHI	1.854	
	IBARRA	9.306	
	OTAVALO	3.640	
	PIMAMPIRO	460	
	SAN MIGUEL DE URUCUQUÍ	598	
	Total	17.945	
	Total	127.558	

PROVINCIAS DOMICILIO	CANTONES	CASOS CONFIRMADOS
	DOMICILIO	
LOJA	CALVAS	741
	CATAMAYO	808
	CELICA	297
	CHAGUARPAMBA	88
	ESPINDOLA	340
	GONZANAMÁ	226
	LOJA	12.427
	MACARÁ	1.125
	OLMEDO	65
	PALTAS	902
	PINDAL	162
	PUYANGO	219
	QUILANGA	152
	SARAGURO	654
SOZORANGA	113	
ZAPOTILLO	232	
Total	18.551	
LOS RÍOS	BABA	363
	BABAHOYO	4.024
	BUENA FÉ	848
	MOCACHE	157
	MONTALVO	540
	PALENQUE	397
	PUEBLOVIEJO	384
	QUEVEDO	2.764
	QUINSALOMA	360
	URDANETA	539
	VALENCIA	593
	VENTANAS	1.421
	VINCES	1.038
	Total	13.428
MANABÍ	24 DE MAYO	924
	BOLÍVAR	816
	CHONE	3.948
	EL CARMEN	1.146
	FLAVIO ALFARO	449
	JAMA	220
	JARAMIJÓ	238
	JIPUJAPA	1.820
	JUNÍN	492
	MANTA	4.742
	MONTECRISTI	845
	OLMEDO	459
	PAJÁN	564
	PEDERNALES	690
	PICHINCHA	573
	PORTOVIEJO	11.371
PUERTO LÓPEZ	485	
ROCAFUERTE	1.497	
SAN VICENTE	475	
SANTA ANA	1.206	
SUCRE	1.547	
TOSAGUA	790	
Total	35.297	
MORONA SANTIAGO	GUALAQUIZA	1.039
	HUAMBOYA	124
	LIMÓN INDANZA	422
	LOGROÑO	183
	MORONA	3.089
	PABLO SEXTO	92
	PALORA	477
	SAN JUAN BOSCO	128
	SANTIAGO	360
	SUCUA	906
	TAISHA	238
	TIWINTZA	95
	Total	7.153
	Total	74.429

PROVINCIAS DOMICILIO	CANTONES	CASOS CONFIRMADOS	
	DOMICILIO		
NAPO	ARCHIDONA	520	
	CARLOS JULIO AROSEMENA TOLA	78	
	EL CHACO	523	
	QUIJOS	457	
	TENA	2.783	
	Total	4.361	
	PASTAZA	AGUARICO	510
		LA JOYA DE LOS SACHAS	749
		LORETO	188
		ORELLANA	2.672
Total		4.119	
PASTAZA	ARAJUNO	149	
	MERA	851	
	PASTAZA	2.710	
	SANTA CLARA	147	
Total	3.857		
PICHINCHA	CAYAMBE	1.927	
	MEJÍA	4.196	
	PEDRO MONCAYO	501	
	PEDRO VICENTE MALDONADO	426	
	PUERTO QUITO	507	
	QUITO	182.230	
	RUMIÑAHUI	6.481	
	SAN MIGUEL DE LOS BANCOS	722	
Total	196.990		
SANTA ELENA	LA LIBERTAD	1.523	
	SALINAS	1.085	
	SANTA ELENA	1.999	
Total	4.607		
SANTO DOMINGO DE LOS TSÁCHILAS	LA CONCORDIA	1.449	
	SANTO DOMINGO	11.266	
Total	12.715		
SUCUMBÍOS	CASCALES	292	
	CUYABENO	330	
	GONZALO PIZARRO	354	
	LAGO AGRIO	3.640	
	PUTUMAYO	297	
	SHUSHUFINDI	1.419	
SUCUMBÍOS	168		
Total	6.500		
TUNGURAHUA	AMBATO	12.072	
	BAÑOS DE AGUA SANTA	1.401	
	CEVALLOS	144	
	MOCHA	95	
	PATATE	348	
	QUERO	221	
	SAN PEDRO DE PELLILEO	1.364	
	SANTIAGO DE PÍLLARO	472	
TISALEO	132		
Total	16.249		
ZAMORA CHINCHIPE	CENTINELA DEL CÓNDO	230	
	CHINCHIPE	430	
	EL PANGUI	347	
	NANGARITZA	78	
	PALANDA	151	
	PAQUISHA	111	
	YACUAMBI	105	
	YANTAZZA	751	
ZAMORA	976		
Total	3.179		
Total	252.577		

Fuente: Sistema Integrado de Vigilancia Epidemiológica del MSP (sistemas VEpi + COVID-19-PCR)

(*) Los datos o indicadores presentados se generan con información provisional que están sujetos a ajustes por registro posteriores o validación.

Información Provisional sujeta a cambios.

Ministerio de Salud Pública

TOTAL NACIONAL 530.126

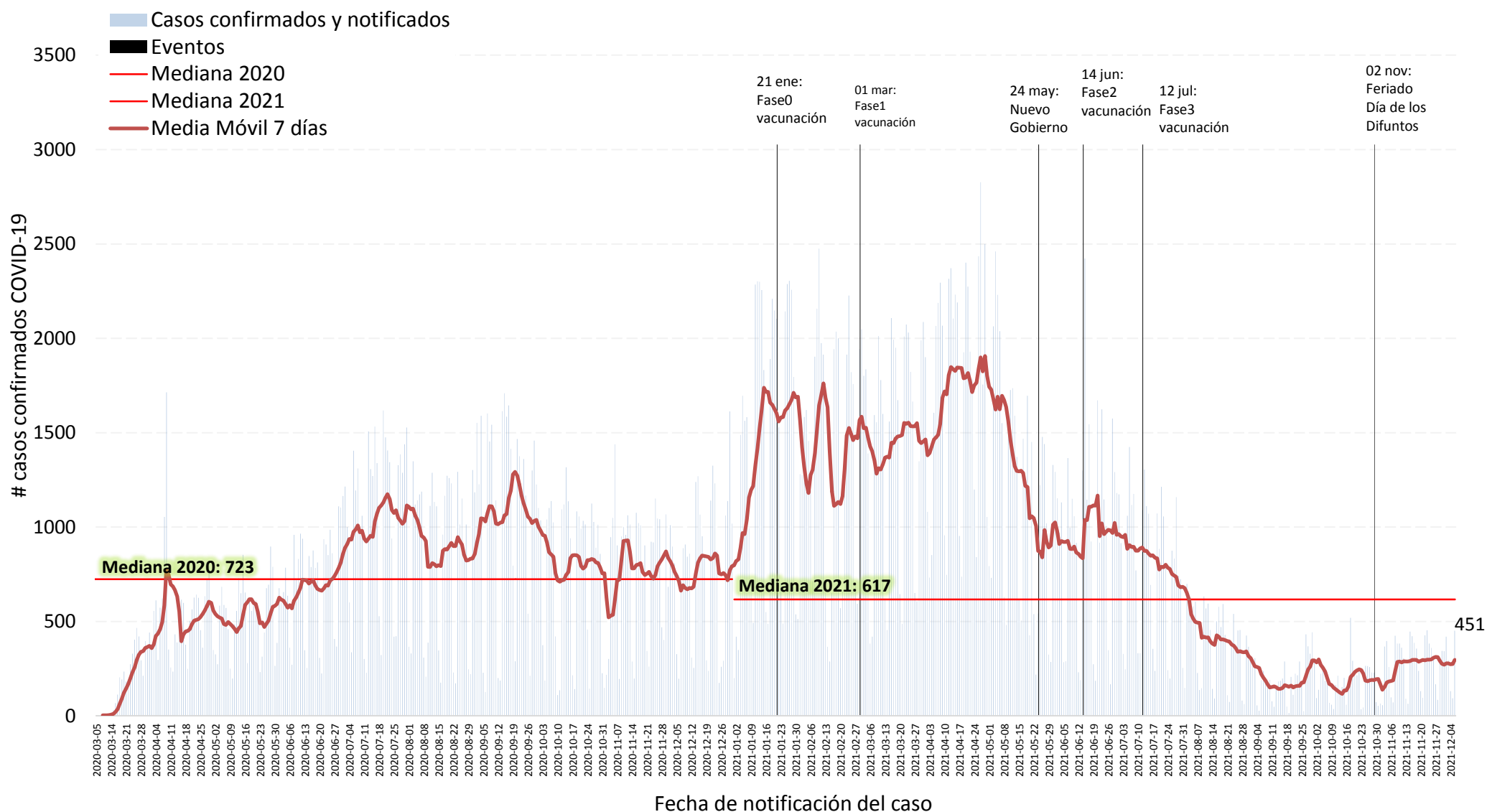


República del Ecuador



Juntos lo logramos

Casos diarios confirmados por COVID-19 y notificados, y media móvil de 7 días, Ecuador



Fuente: Sistema Nacional de Vigilancia Epidemiológica (VIepi + COVID-19-PCR)
Elaborado por: SNVSP del MSP

(*) Los datos o indicadores presentados se generan con información provisional que están sujetos a ajustes por registro posteriores o validación. Información provisional sujeta a cambios

Casos confirmados y fallecidos nacional según grupo de edad, Ecuador

Grupo de edad	Tasa de incidencia acumulada*	Tasa de mortalidad en contexto (SIVE)*, **	Tasa de letalidad en contexto (%) (SIVE)**	Casos confirmados	Fallecidos (confirmados + probables) (SIVE)**
más de 65	4952.16	1130.43	22.83	64888	14812
de 50 a 64 años	4953.14	319.75	6.46	106329	6864
de 20 a 49 años	4294.73	32.26	0.75	318561	2393
de 15 a 19 años	1239.38	1.54	0.12	20068	25
de 10 a 14 años	640.37	0.77	0.12	10773	13
de 5 a 9 años	335.22	0.89	0.27	5620	15
de 1 a 4 años	224.87	1.06	0.47	2984	14
de 0 a 11 meses	272.7	9.36	3.43	903	31
NACIONAL	3027.45	138.01	4.56	530126	24167

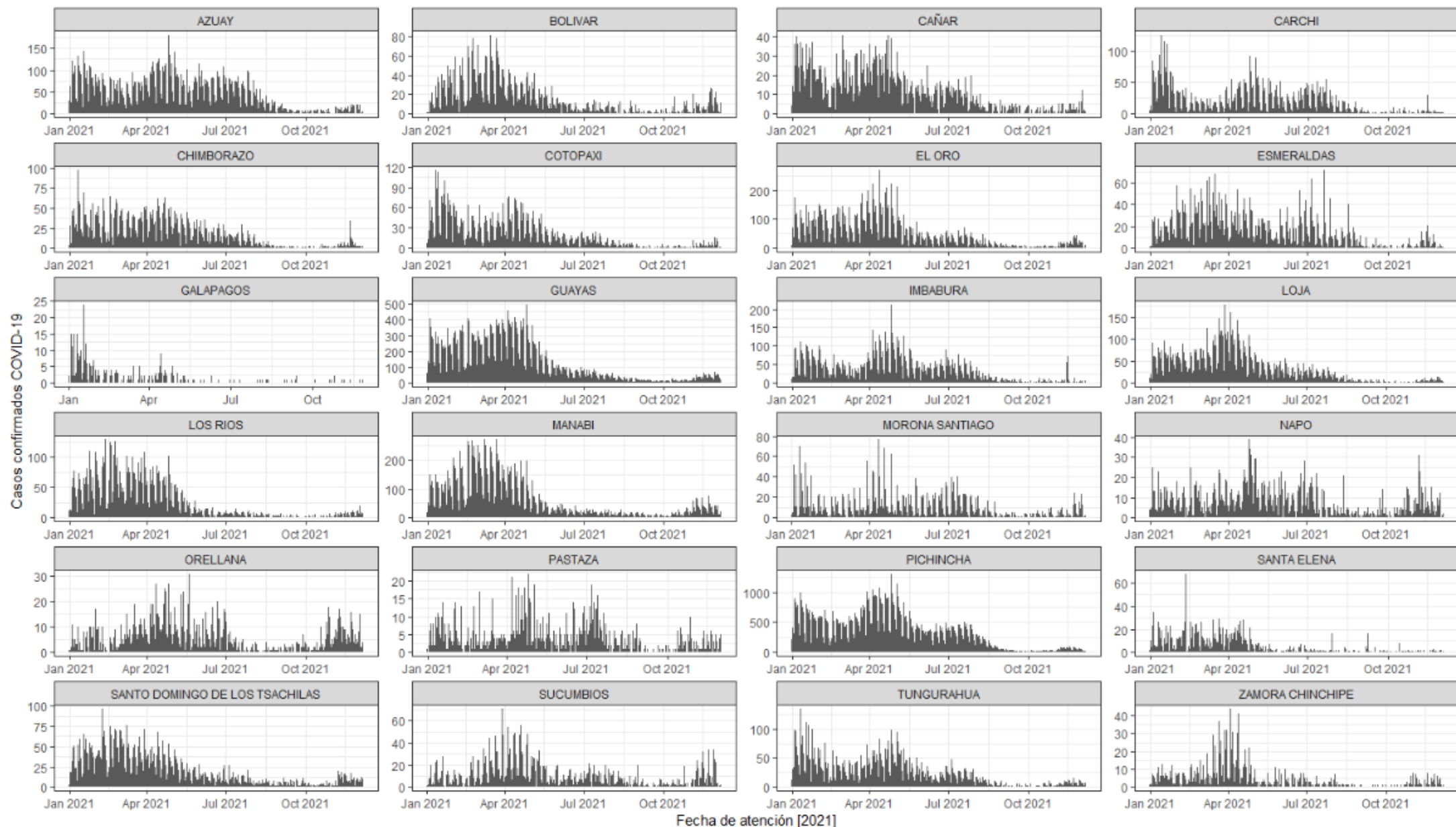
Los fallecidos incluyen a personas fallecidas confirmadas y probables, que han sido registradas en el Sistema Integral de Vigilancia Epidemiológica (SIVE) del MSP;

*Las tasas están calculadas usando datos de fallecidos en contexto;

(*) Los datos o indicadores presentados se generan con información provisional que están sujetos a ajustes por registro posteriores o validación.

Información provisional sujeta a cambios

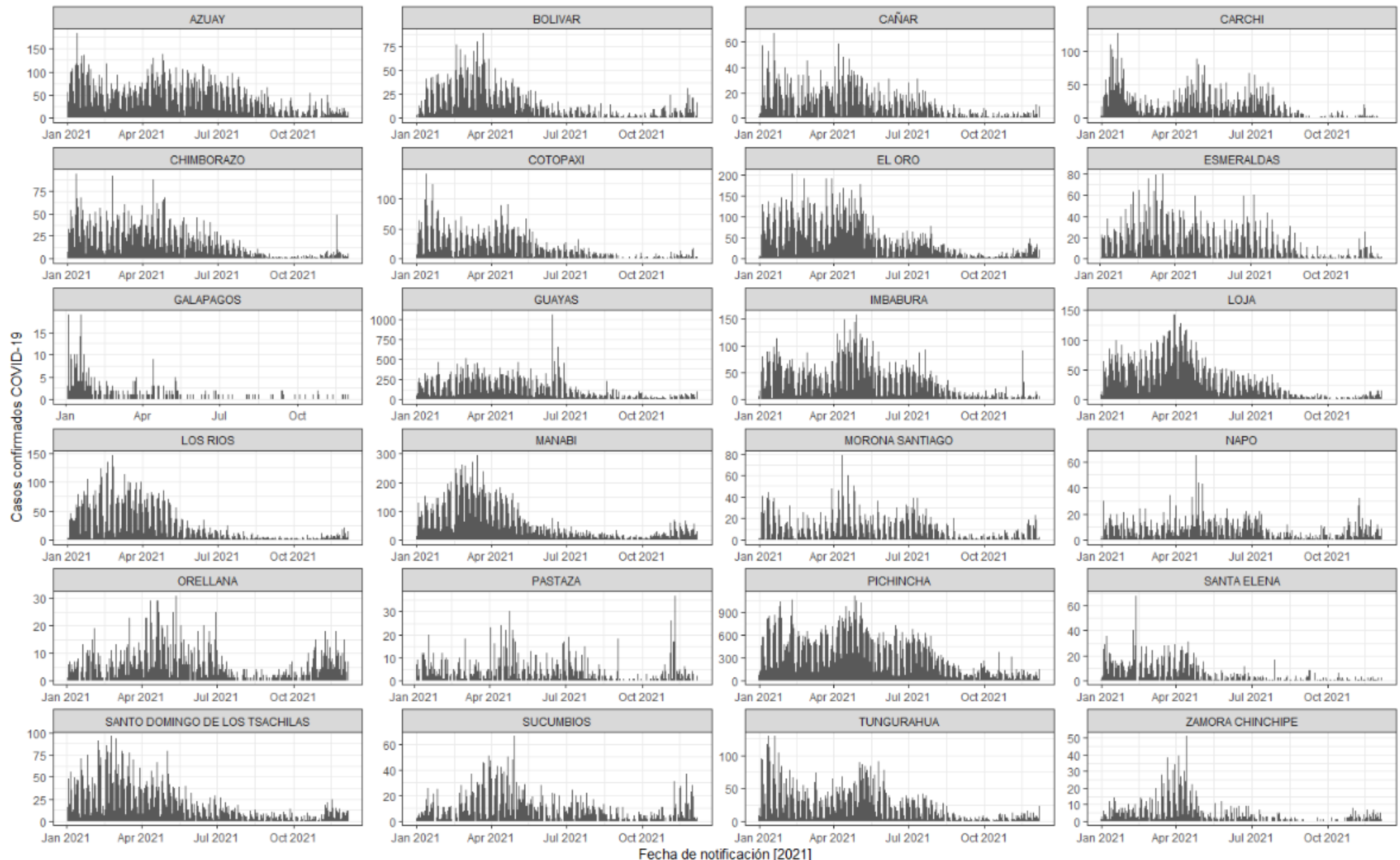
Casos confirmados por COVID-19, por día, según fecha de atención y provincias del Ecuador



Fecha de atención [2021]
Fuente: Sistema Integrado de Vigilancia Epidemiológica del Ministerio de Salud Pública (MSP) (sistemas VI-Epi + COVID-19-PCR)

(*) Los datos o indicadores presentados se generan con información provisional que están sujetos a ajustes por registro posteriores o validación. Información provisional sujeta a cambios

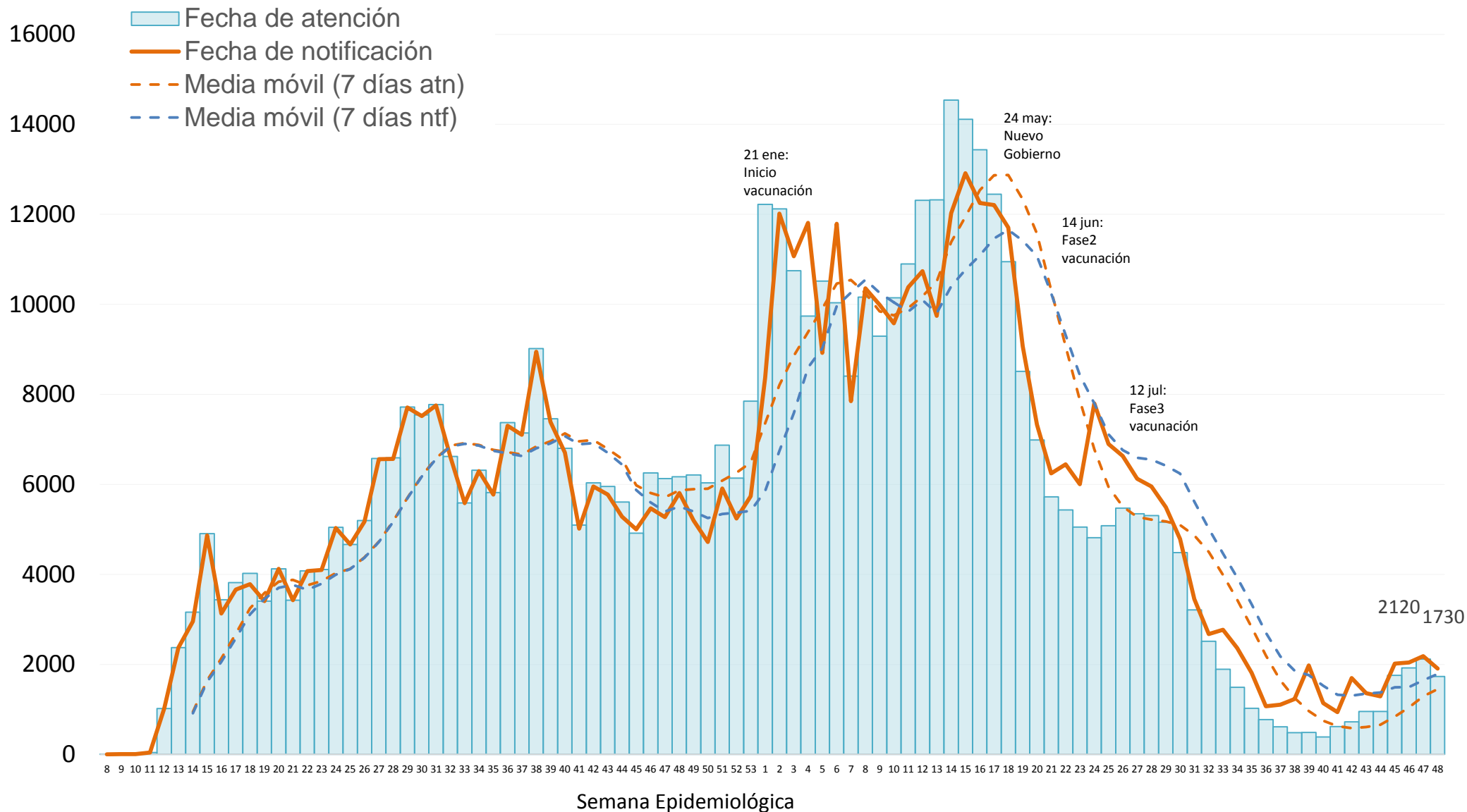
Casos confirmados por COVID-19, por día, según fecha de notificación y provincias del Ecuador



Fuente: Sistema Integrado de Vigilancia Epidemiológica del Ministerio de Salud Pública (MSP) (sistemas VIEpi + COVID-19-PCR)

(*) Los datos o indicadores presentados se generan con información provisional que están sujetos a ajustes por registro posteriores o validación. Información provisional sujeta a cambios

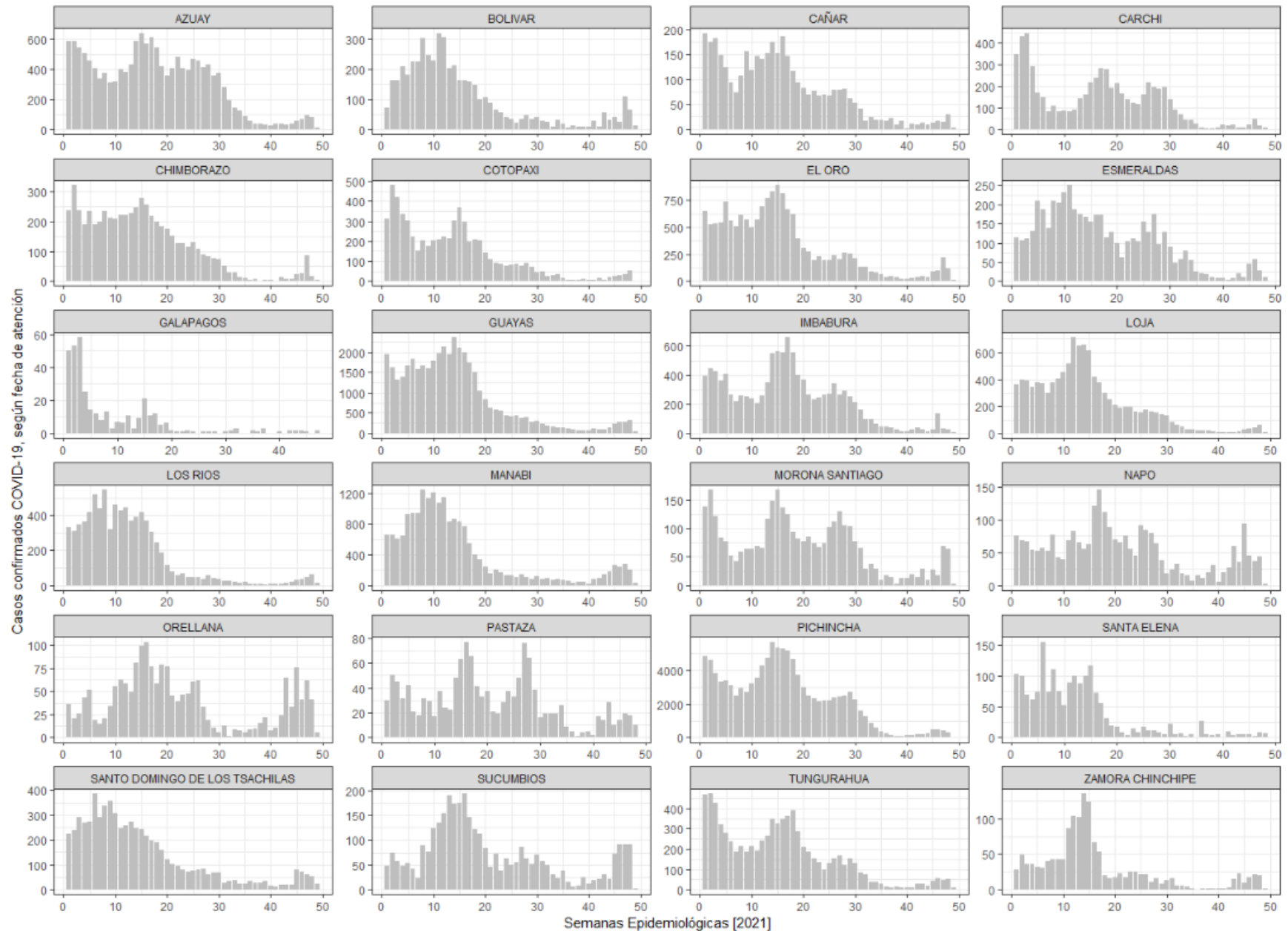
Casos confirmados por COVID-19, según fecha de atención y notificación, por semana epidemiológica (SE), Ecuador



Fuente: Sistema Nacional de Vigilancia Epidemiológica (VI-Epi + COVID-19-PCR)
Elaborado por: SNVSP del MSP

(*) Los datos o indicadores presentados se generan con información provisional que están sujetos a ajustes por registro posteriores o validación. Información provisional sujeta a cambios

Casos confirmados por COVID-19, por SE de notificación, según provincias del Ecuador



Fuente: Sistema Integrado de Vigilancia Epidemiológica del Ministerio de Salud Pública (MSP) (sistemas VIEpi + COVID-19-PCR)

(*) Los datos o indicadores presentados se generan con información provisional que están sujetos a ajustes por registro posteriores o validación. Información provisional sujeta a cambios

Incidencia acumulada por últimas SE de casos confirmados y notificados por COVID-19, Ecuador

Provincias de domicilio	TIA (x100mil hab.)	Casos confirmados	SE43	SE44	SE45	SE46	SE47	SE48	SE 45_46	SE 47_48	Dif., entre periodos de 2 SE2
AZUAY	3341.98	29456	110	63	111	88	88	92	199	180	-19
BOLIVAR	3557.33	7468	52	33	41	28	100	70	69	170	101
CAÑAR	2394.85	6739	14	10	13	15	17	26	28	43	15
CARCHI	5370.61	10036	6	5	21	42	17	9	63	26	-37
CHIMBORAZO	1805.14	9459	9	11	27	26	88	16	53	104	51
COTOPAXI	2538.08	12404	9	19	27	36	31	51	63	82	19
EL ORO	3445.89	24664	43	53	90	100	207	146	190	353	163
ESMERALDAS	1564.82	10072	22	7	44	58	29	11	102	40	-62
GALAPAGOS	4582.05	1514	3	1	2	0	3	1	2	4	2
GUAYAS	1672.12	73363	116	139	212	284	296	317	496	613	117
IMBABURA	3767.92	17945	49	15	25	142	28	32	167	60	-107
LOJA	3559.6	18551	14	15	27	31	44	56	58	100	42
LOS RIOS	1456.77	13428	13	21	32	35	41	70	67	111	44
MANABI	2259.62	35297	128	149	284	253	284	214	537	498	-39
MORONA SANTIAGO	3639.56	7153	31	11	31	20	65	67	51	132	81
NAPO	3261.66	4361	60	32	98	44	37	41	142	78	-64
ORELLANA	2553.03	4119	68	29	73	45	64	42	118	106	-12
PASTAZA	3377.35	3857	22	43	78	17	23	11	95	34	-61
PICHINCHA	6102.1	196990	488	558	573	538	479	412	1111	891	-220
SANTA ELENA	1148.37	4607	6	4	6	5	7	5	11	12	1
SANTO DOMINGO DE LOS TSACH	2772.69	12715	21	16	79	74	65	55	153	120	-33
SUCUMBIOS	2819.92	6500	30	12	76	87	95	100	163	195	32
TUNGURAHUA	2751.27	16249	32	21	36	57	56	44	93	100	7
ZAMORA CHINCHIPE	2640.01	3179	14	25	10	17	21	20	27	41	14
NACIONAL	3027.45	530126	1360	1292	2016	2042	2185	1908	4058	4093	35

Fuente: Sistema Nacional de Vigilancia Epidemiológica (ViEpi + COVID-19-PCR)

Elaborado por: SNVSP del MSP

*TIA: Tasa de incidencia acumulada

(*) Los datos o indicadores presentados se generan con información provisional que están sujetos a ajustes por registro posteriores o validación.

Información provisional sujeta a cambios

Tasa de incidencia acumulada por últimas SE de casos confirmados y notificados por COVID-19, Ecuador

Provincias de domicilio	TIA (x100mil hab.)	Casos confirmados PCR	TI SE43 (x100mil hab.)	TI SE44 (x100mil hab.)	TI SE45 (x100mil hab.)	TI SE46 (x100mil hab.)	TI SE47 (x100mil hab.)	TI SE48 (x100mil hab.)	TI SE45_46 (x100mil hab.)	TI SE47_48 (x100mil hab.)	Dif., entre periodos de 2 SE
AZUAY	3341.98	29456	12.48	7.15	12.59	9.98	9.98	10.44	22.58	20.42	-2.16
BOLIVAR	3557.33	7468	24.77	15.72	19.53	13.34	47.63	33.34	32.87	80.98	48.11
CAÑAR	2394.85	6739	4.98	3.55	4.62	5.33	6.04	9.24	9.95	15.28	5.33
CARCHI	5370.61	10036	3.21	2.68	11.24	22.48	9.1	4.82	33.71	13.91	-19.8
CHIMBORAZO	1805.14	9459	1.72	2.1	5.15	4.96	16.79	3.05	10.11	19.85	9.74
COTOPAXI	2538.08	12404	1.84	3.89	5.52	7.37	6.34	10.44	12.89	16.78	3.89
EL ORO	3445.89	24664	6.01	7.4	12.57	13.97	28.92	20.4	26.55	49.32	22.77
ESMERALDAS	1564.82	10072	3.42	1.09	6.84	9.01	4.51	1.71	15.85	6.21	-9.64
GALAPAGOS	4582.05	1514	9.08	3.03	6.05	0	9.08	3.03	6.05	12.11	6.06
GUAYAS	1672.12	73363	2.64	3.17	4.83	6.47	6.75	7.23	11.31	13.97	2.66
IMBABURA	3767.92	17945	10.29	3.15	5.25	29.82	5.88	6.72	35.07	12.6	-22.47
LOJA	3559.6	18551	2.69	2.88	5.18	5.95	8.44	10.75	11.13	19.19	8.06
LOS RIOS	1456.77	13428	1.41	2.28	3.47	3.8	4.45	7.59	7.27	12.04	4.77
MANABI	2259.62	35297	8.19	9.54	18.18	16.2	18.18	13.7	34.38	31.88	-2.5
MORONA SANTIAGO	3639.56	7153	15.77	5.6	15.77	10.18	33.07	34.09	25.95	67.16	41.21
NAPO	3261.66	4361	44.87	23.93	73.3	32.91	27.67	30.66	106.2	58.34	-47.86
ORELLANA	2553.03	4119	42.15	17.97	45.25	27.89	39.67	26.03	73.14	65.7	-7.44
PASTAZA	3377.35	3857	19.26	37.65	68.3	14.89	20.14	9.63	83.19	29.77	-53.42
PICHINCHA	6102.1	196990	15.12	17.28	17.75	16.67	14.84	12.76	34.42	27.6	-6.82
SANTA ELENA	1148.37	4607	1.5	1	1.5	1.25	1.74	1.25	2.74	2.99	0.25
SANTO DOMINGO DE LOS TSACH	2772.69	12715	4.58	3.49	17.23	16.14	14.17	11.99	33.36	26.17	-7.19
SUCUMBIOS	2819.92	6500	13.02	5.21	32.97	37.74	41.21	43.38	70.71	84.6	13.89
TUNGURAHUA	2751.27	16249	5.42	3.56	6.1	9.65	9.48	7.45	15.75	16.93	1.18
ZAMORA CHINCHIPE	2640.01	3179	11.63	20.76	8.3	14.12	17.44	16.61	22.42	34.05	11.63
NACIONAL	3027.45	530126	7.77	7.38	11.51	11.66	12.48	10.9	23.17	23.37	0.2

Fuente: Sistema Nacional de Vigilancia Epidemiológica (ViEpi + COVID-19-PCR)

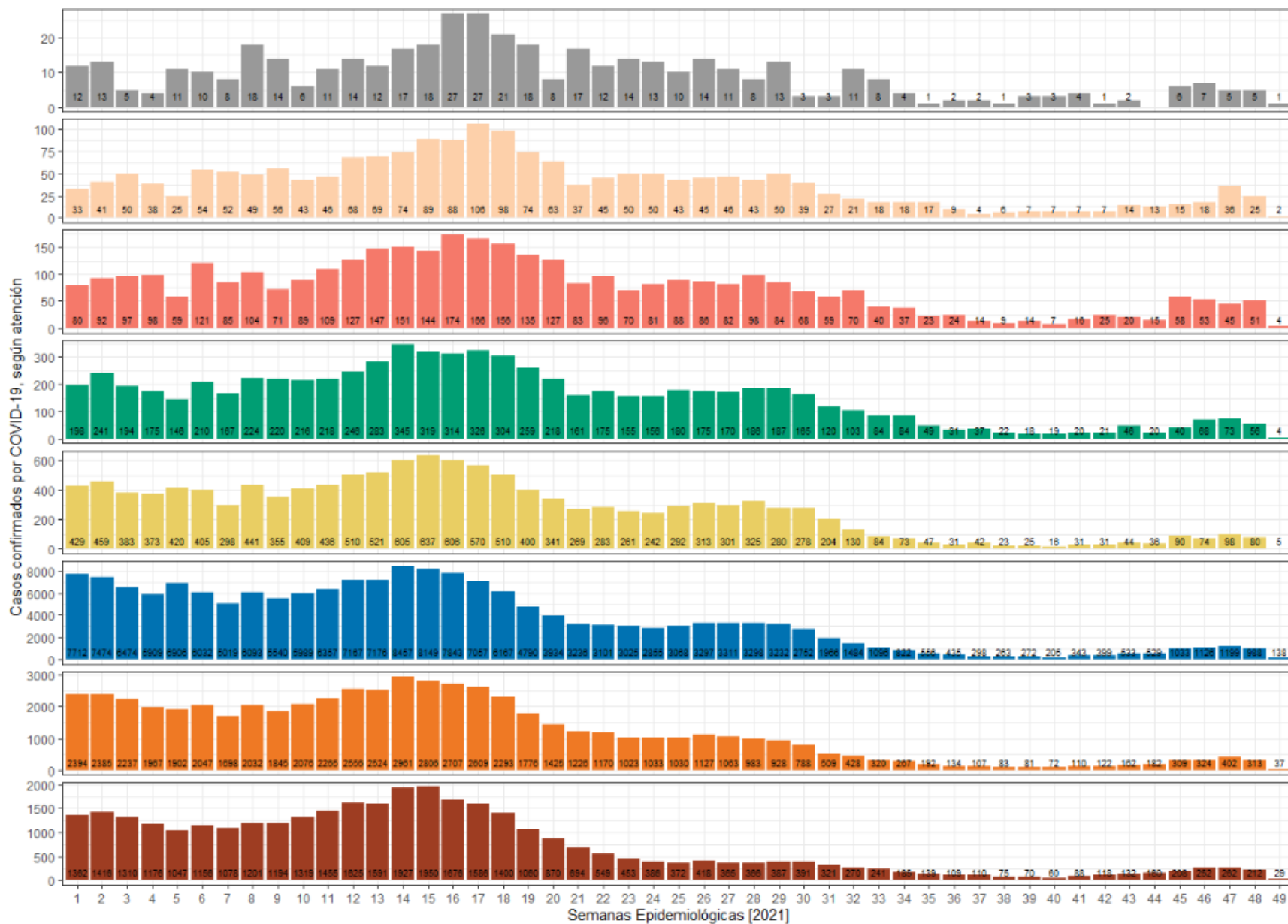
Elaborado por: SNVSP del MSP

*TIA: Tasa de incidencia acumulada

(*) Los datos o indicadores presentados se generan con información provisional que están sujetos a ajustes por registro posteriores o validación.

Información provisional sujeta a cambios

Casos confirmados por COVID-19, según fecha de atención y grupo de edad, Ecuador (escala por grupo etario)

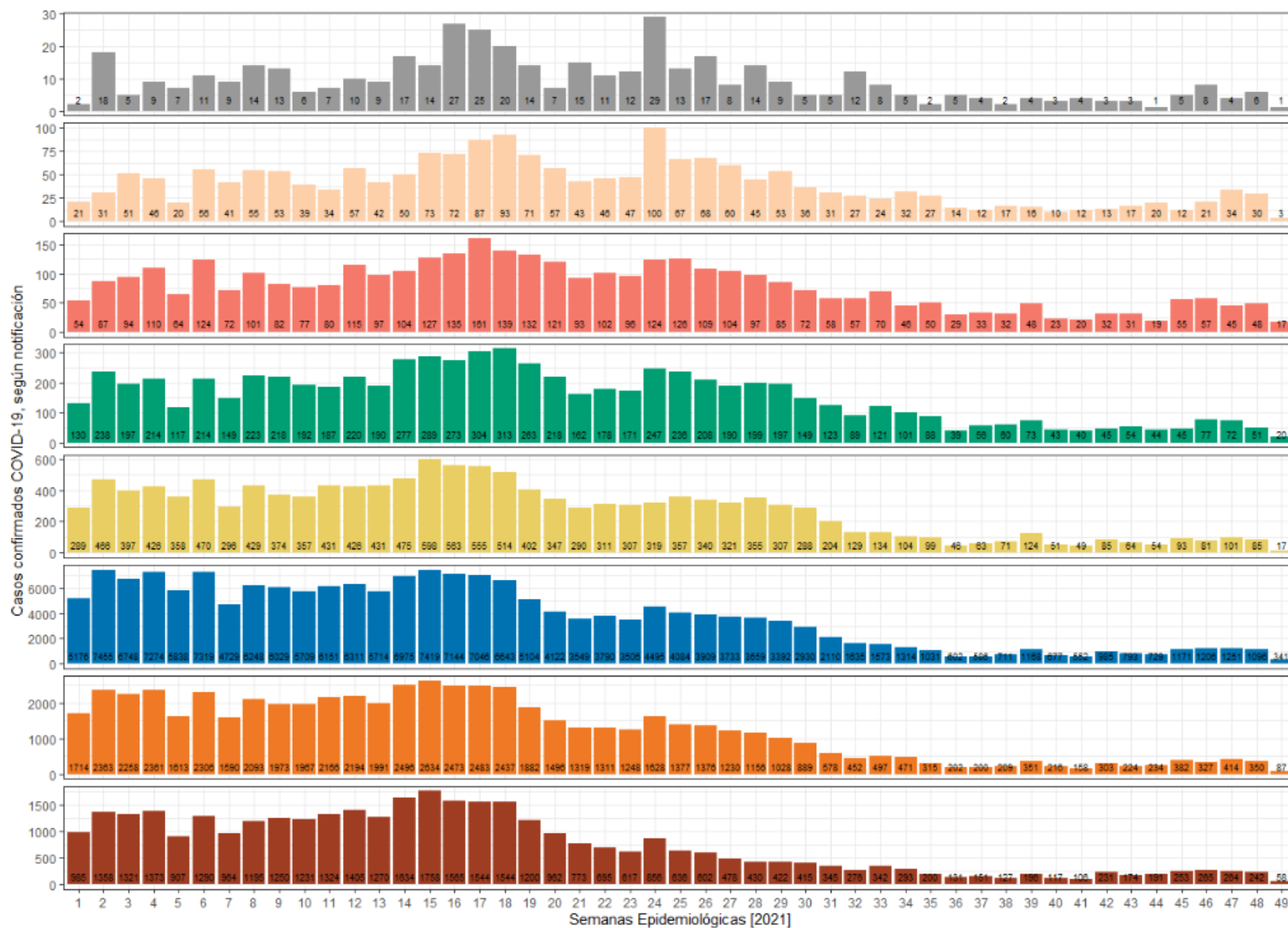


Fuente: Sistema Nacional de Vigilancia Epidemiológica (ViEpi + COVID-19-PCR)

Elaborado por: SNVSP del MSP

(*) Los datos o indicadores presentados se generan con información provisional que están sujetos a ajustes por registro posteriores o validación. Información provisional sujeta a cambios

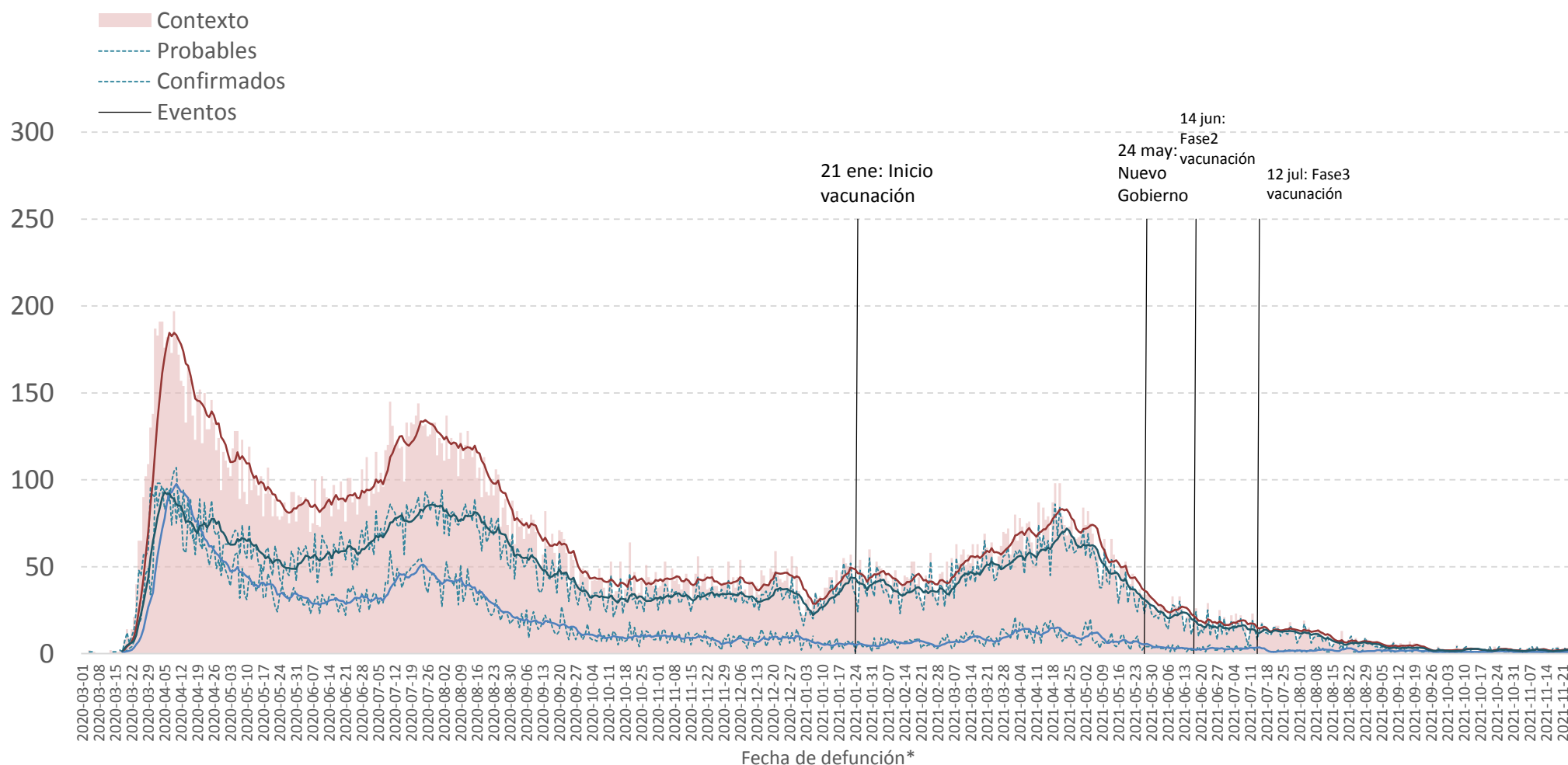
Casos confirmados y notificados por COVID-19, según grupo de edad, Ecuador (escala por grupo etario)



Fuente: Sistema Nacional de Vigilancia Epidemiológica (ViEpi + COVID-19-PCR)
Elaborado por: SNVSP del MSP

(*) Los datos o indicadores presentados se generan con información provisional que están sujetos a ajustes por registro posteriores o validación. Información provisional sujeta a cambios

Personas fallecidas confirmados y probables por COVID-19, Ecuador (2020 INEC + 2021 SIVE)



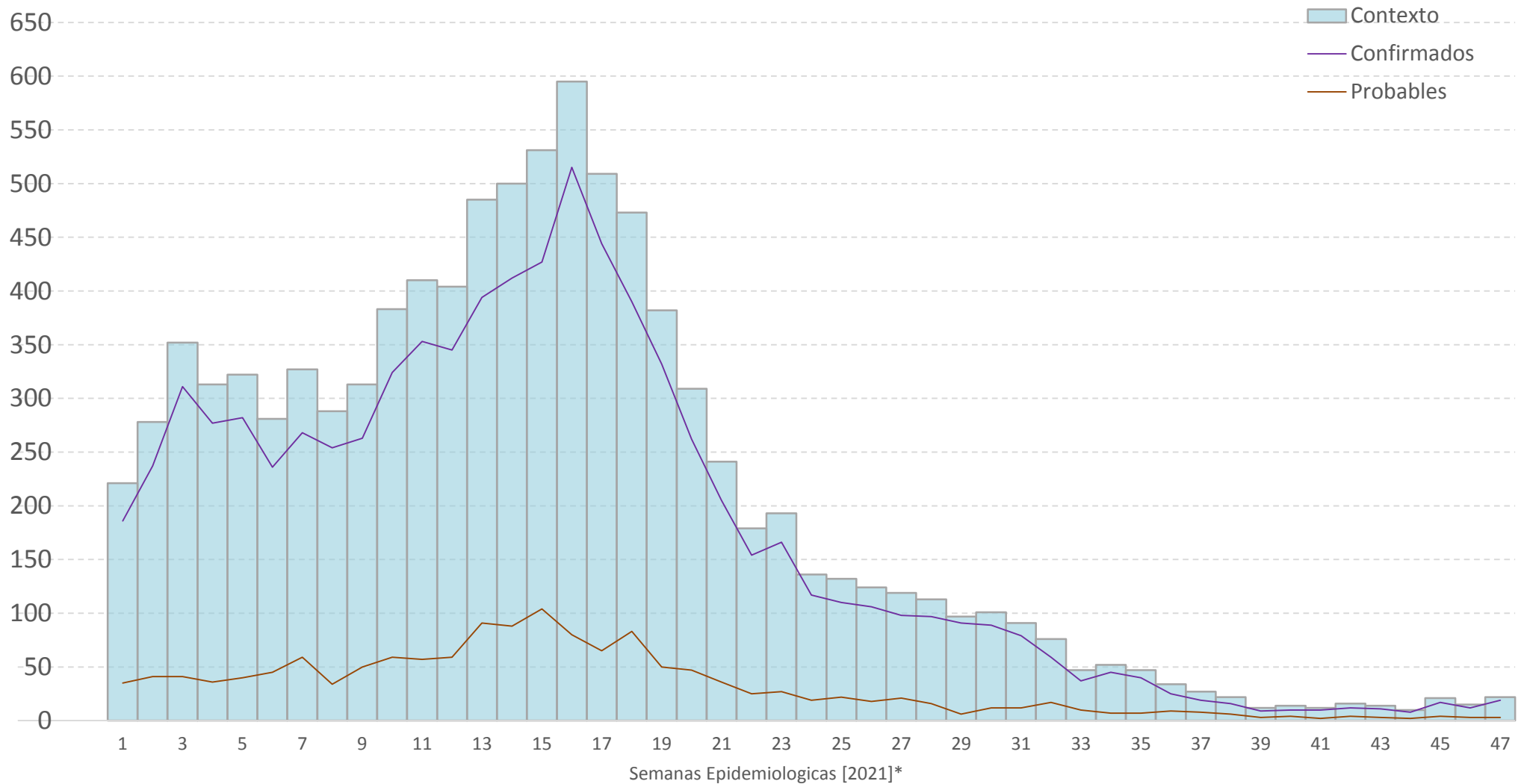
*Cifras provisionales (corresponden a los datos o indicadores que se generan con información de las defunciones generales ocurridas, y que están sujetos a ajustes por registros posteriores):

2020: fuente INEC. Los datos corresponden a fallecidos en establecimientos: del MSP, Red Privada Complementaria (RPC), Red Pública Integral de Salud (IESS - FF.AA - PP.NN) (RPIS), casa y otros.

2021: fuente Sistema de Vigilancia Epidemiológica del MSP. Estas cifras están siendo actualizadas en conjunto MSP, INEC, Dirección General del Registro Civil, Identificación y Cedulación (DGRCCIC).

(*) Los datos o indicadores presentados se generan con información provisional que están sujetos a ajustes por registro posteriores o validación. Información provisional sujeta a cambios

Personas fallecidas confirmados y probables por COVID-19, según semana epidemiológica, registradas en el SIVE, Ecuador



Fuente: Sistema Nacional de Vigilancia Epidemiológica (ViEpi + COVID-19-PCR)
Elaborado por: SNVS del MSP

(*) Los datos o indicadores presentados se generan con información provisional que están sujetos a ajustes por registro posteriores o validación. Información provisional sujeta a cambios

Fallecidos por COVID-19 acumulada y por últimas SE, muertes en contexto (confirmados + probables) registrados en el SIVE, Ecuador

Provincias de domicilio	TM (x100mil hab.)	Fallecidos contexto PCR	Fallecidos confirmados PCR	Fallecidos probables PCR	SE43	SE44	SE45	SE46	SE47	SE48	SE 45_46	SE 47_48	Dif.
AZUAY	69.78	615	559	56		1	1	1		1	2	3	1
BOLIVAR	76.69	161	133	28					1		0	0	0
CAÑAR	75.69	213	158	55							0	0	0
CARCHI	174.99	327	324	3							0	0	0
CHIMBORAZO	137.79	722	573	149							0	0	0
COTOPAXI	154.49	755	610	145		1		1	2		1	1	0
EL ORO	214.6	1536	1211	325			3	4	2	4	7	11	4
ESMERALDAS	90.27	581	449	132	1		1	1	1	1	2	3	1
GALAPAGOS	66.58	22	10	12							0	0	0
GUAYAS	114.53	5025	3030	1995	1	1	1	2	1		3	3	0
IMBABURA	116.74	556	526	30	1						0	0	0
LOJA	149.48	779	608	171					1		0	0	0
LOS RIOS	110.98	1023	564	459				1	1		1	1	0
MANABI	252.42	3943	2710	1233	5	4	9	3	8	6	12	18	6
MORONA SANTIAGO	38.67	76	65	11							0	0	0
NAPO	92.74	124	120	4		1		1	1		1	1	0
ORELLANA	81.2	131	106	25	2	1	2				2	2	0
PASTAZA	107.7	123	99	24							0	0	0
PICHINCHA	132.67	4283	3865	418	3	1		1	2		1	1	0
SANTA ELENA	190.69	765	475	290							0	0	0
SANTO DOMINGO DE LOS TSACHILAS	186.88	857	736	121	1		3		1	1	3	4	1
SUCUMBIOS	85.47	197	189	8					1		0	0	0
TUNGURAHUA	208.94	1234	815	419			1				1	1	0
ZAMORA CHINCHIPE	98.82	119	104	15							0	0	0
NACIONAL	138.01	24167	18039	6128	14	10	21	15	22	13	36	49	13

Fuente: Sistema Nacional de Vigilancia Epidemiológica (ViEpi + COVID-19-PCR)

Elaborado por: SNVSP del MSP

*TM: Tasa de mortalidad

(*) Los datos o indicadores presentados se generan con información provisional que están sujetos a ajustes por registro posteriores o validación. Información provisional sujeta a cambios

Tasa de mortalidad COVID-19 acumulada y por últimas SE, muertes en contexto (confirmados + probables) registrados en el SIVE, Ecuador

Provincias de domicilio	TM (x100mil hab.)	Fallecidos contexto PCR	Fallecidos confirmados PCR	Fallecidos probables PCR	TM SE42 (x100mil hab.)	TM SE43 (x100mil hab.)	TM SE44 (x100mil hab.)	TM SE45 (x100mil hab.)	TM SE46 (x100mil hab.)	TM SE47 (x100mil hab.)	TM SE44_45 (x100mil hab.)	TM SE46_47 (x100mil hab.)	Dif.
AZUAY	69.78	615	559	56	0	0.11	0.11	0.11	0	0.11	0.23	0.34	0.11
BOLIVAR	76.69	161	133	28	0	0	0	0	0.11	0	0	0	0
CAÑAR	75.69	213	158	55	0	0	0	0	0	0	0	0	0
CARCHI	174.99	327	324	3	0	0	0	0	0	0	0	0	0
CHIMBORAZO	137.79	722	573	149	0	0	0	0	0	0	0	0	0
COTOPAXI	154.49	755	610	145	0	0.11	0	0.11	0.23	0	0.11	0.11	0
EL ORO	214.6	1536	1211	325	0	0	0.34	0.45	0.23	0.45	0.79	1.25	0.46
ESMERALDAS	90.27	581	449	132	0.11	0	0.11	0.11	0.11	0.11	0.23	0.34	0.11
GALAPAGOS	66.58	22	10	12	0	0	0	0	0	0	0	0	0
GUAYAS	114.53	5025	3030	1995	0.11	0.11	0.11	0.23	0.11	0	0.34	0.34	0
IMBABURA	116.74	556	526	30	0.11	0	0	0	0	0	0	0	0
LOJA	149.48	779	608	171	0	0	0	0	0.11	0	0	0	0
LOS RIOS	110.98	1023	564	459	0	0	0	0.11	0.11	0	0.11	0.11	0
MANABI	252.42	3943	2710	1233	0.57	0.45	1.02	0.34	0.91	0.68	1.36	2.04	0.68
MORONA SANTIAGO	38.67	76	65	11	0	0	0	0	0	0	0	0	0
NAPO	92.74	124	120	4	0	0.11	0	0.11	0.11	0	0.11	0.11	0
ORELLANA	81.2	131	106	25	0.23	0.11	0.23	0	0	0	0.23	0.23	0
PASTAZA	107.7	123	99	24	0	0	0	0	0	0	0	0	0
PICHINCHA	132.67	4283	3865	418	0.34	0.11	0	0.11	0.23	0	0.11	0.11	0
SANTA ELENA	190.69	765	475	290	0	0	0	0	0	0	0	0	0
SANTO DOMINGO DE LOS TSACHILAS	186.88	857	736	121	0.11	0	0.34	0	0.11	0.11	0.34	0.45	0.11
SUCUMBIOS	85.47	197	189	8	0	0	0	0	0.11	0	0	0	0
TUNGURAHUA	208.94	1234	815	419	0	0	0.11	0	0	0	0.11	0.11	0
ZAMORA CHINCHIPE	98.82	119	104	15	0	0	0	0	0	0	0	0	0
NACIONAL	138.01	24167	18039	6128	0.08	0.06	0.12	0.09	0.13	0.07	0.21	0.28	0.07

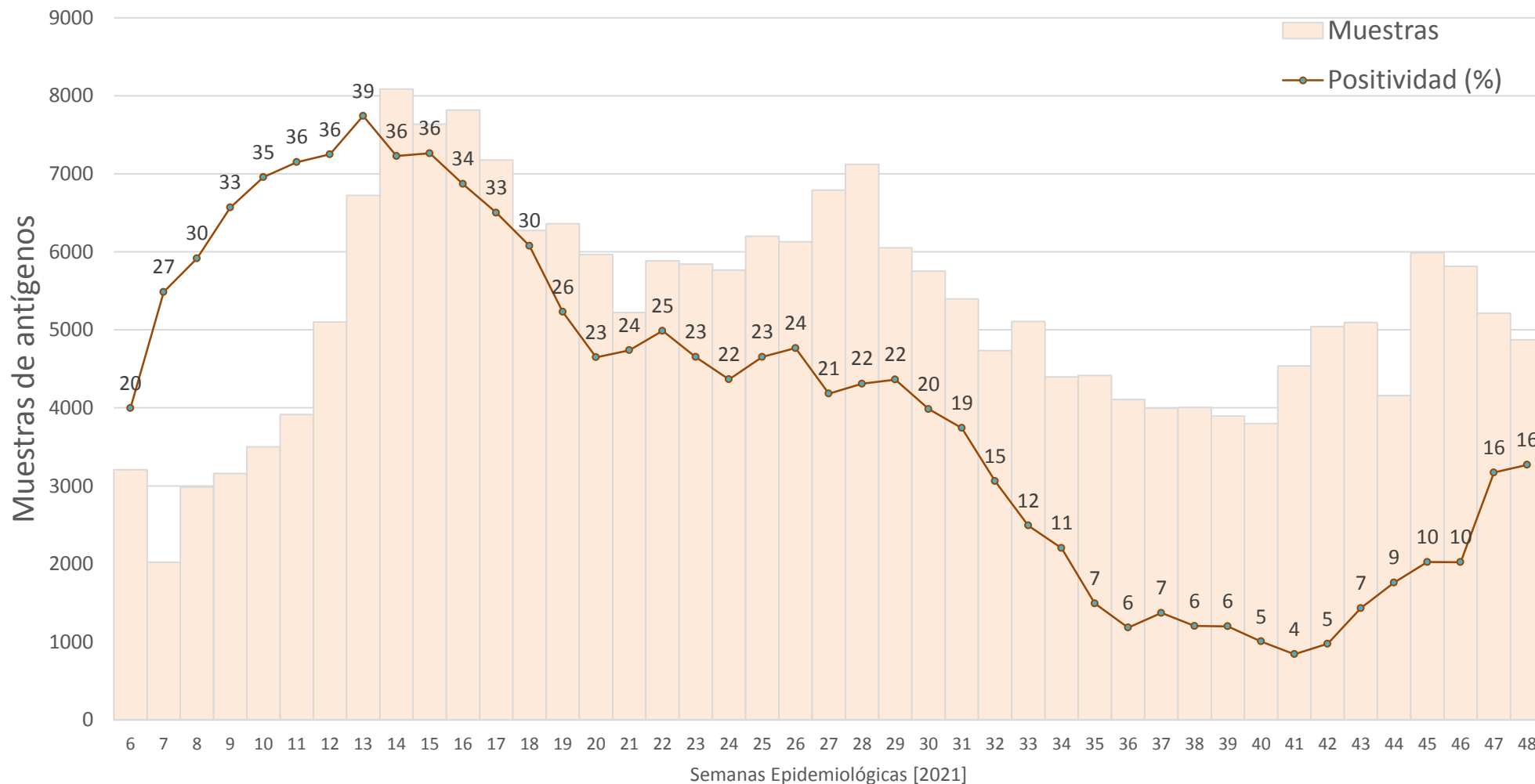
Fuente: Sistema Nacional de Vigilancia Epidemiológica (ViEpi + COVID-19-PCR)

Elaborado por: SNVSP del MSP

*TM: Tasa de mortalidad

(*) Los datos o indicadores presentados se generan con información provisional que están sujetos a ajustes por registro posteriores o validación. Información provisional sujeta a cambios

Muestras tomadas de antígenos y porcentaje de positividad de COVID-19, Ecuador



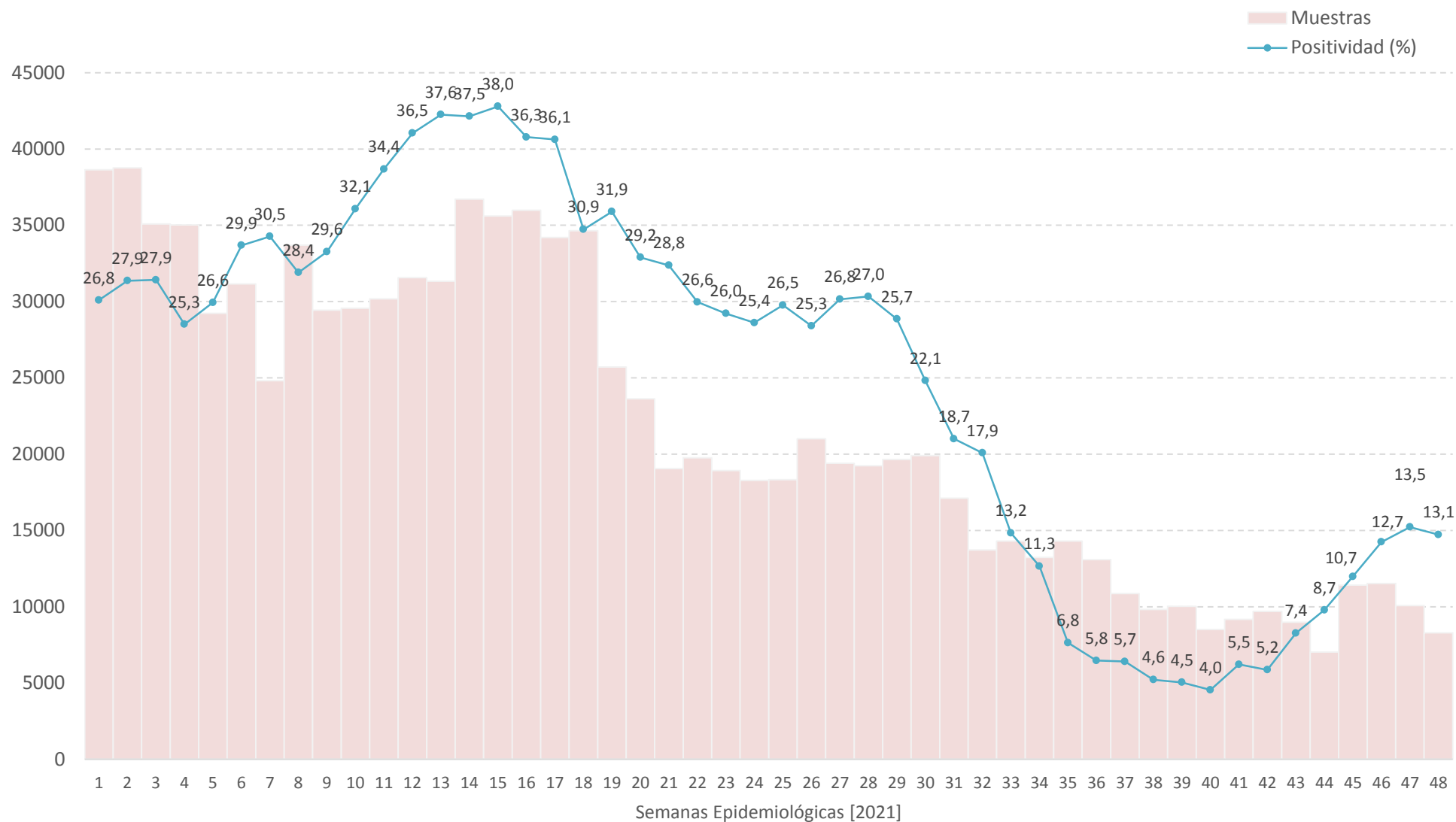
Fuente: Reporte generado por el Sistema Nacional de Vigilancia Epidemiológica (ViEpi + COVID-19-PCR)

Elaborado por: SNVS del MSP

(*) Los datos o indicadores presentados se generan con información provisional que están sujetos a ajustes por registro posteriores o validación.

Información provisional sujeta a cambios

Muestras tomadas PCR y porcentaje de positividad de COVID-19, Ecuador



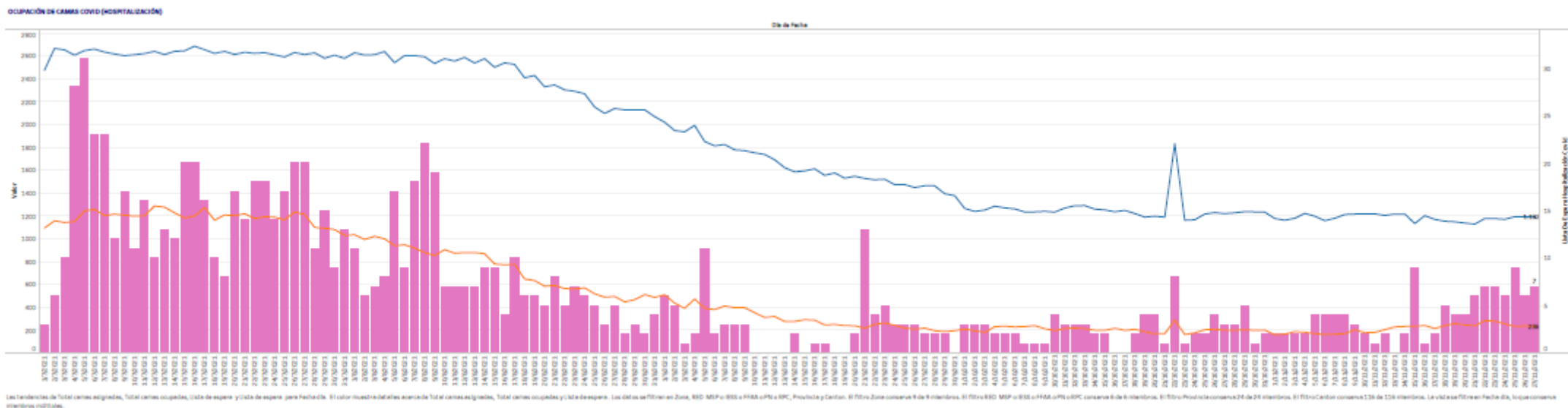
Fuente: Reporte generado por el Sistema Nacional de Vigilancia Epidemiológica (ViEpi + COVID-19-PCR)
 Elaborado por: SNVS del MSP

(*) Los datos o indicadores presentados se generan con información provisional que están sujetos a ajustes por registro posteriores o validación. Información provisional sujeta a cambios

Ocupación de camas por COVID-19, hospitalización, Ecuador

Nombres de medidas

- Total camas asignadas
- Total camas ocupadas
- Lista de espera



Las Tendencias de Total camas asignadas, Total camas ocupadas, lista de espera, por Fecha día. El color muestra el día de la semana de Total camas asignadas, Total camas ocupadas y lista de espera. Los datos se filtran en Zona, RSD, MSP u ISS, o PMA o PSC a RPC, Provincia y Cantón. El filtro Zona conserva 9 de 9 miembros. El filtro RSD, MSP u ISS o PMA o PSC conserva 6 de 6 miembros. El filtro Provincia conserva 21 de 24 miembros. El filtro Cantón conserva 138 de 138 miembros. La vista se filtra en Fecha día, lo que conserva miembros no filtrados.

Fecha de corte: 27 de noviembre de 2021

RPC: Red Privada Complementaria

IESS: Instituto Nacional de Seguridad Social; FF.AA: Fuerzas Armadas; PP.NN:

Policía Nacional

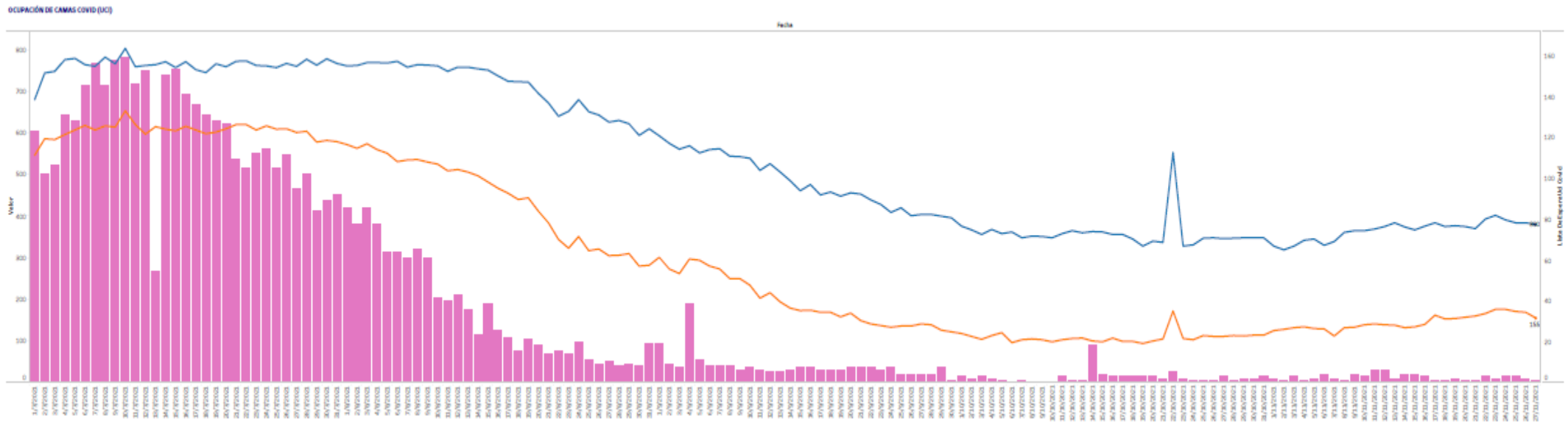
RPIS: Red Pública Integral de Salud

(*) Los datos o indicadores presentados se generan con información provisional que están sujetos a ajustes por registro posteriores o validación. Información provisional sujeta a cambios

Ocupación de camas por COVID-19, UCI, Ecuador

Nombres de medidas

- Camas asignadas
- Camas ocupadas
- Lista De Espera



Las tendencias de Camas asignadas, Camas ocupadas, Lista De Espera y Lista De Espera para Facta. El color muestra detalles acerca de Camas asignadas, Camas ocupadas y Lista De Espera. Los datos se filtran en Zona, RED MSP o IESS o FFAA o Pto a Pto o RPC, Provincia, Fachada y Cantón. El filtro Zona conserva 6 de 9 miembros, El filtro RED MSP o IESS o FFAA o Pto a Pto o RPC conserva 6 de 6 miembros, El filtro Provincia conserva 24 de 24 miembros, El filtro Fachada conserva miembros múltiples, El filtro Cantón conserva 116 de 116 miembros.

Fecha de corte: 27 de noviembre de 2021

RPC: Red Privada Complementaria

IESS: Instituto Nacional de Seguridad Social; FF.AA: Fuerzas Armadas; PP.NN: Policía Nacional

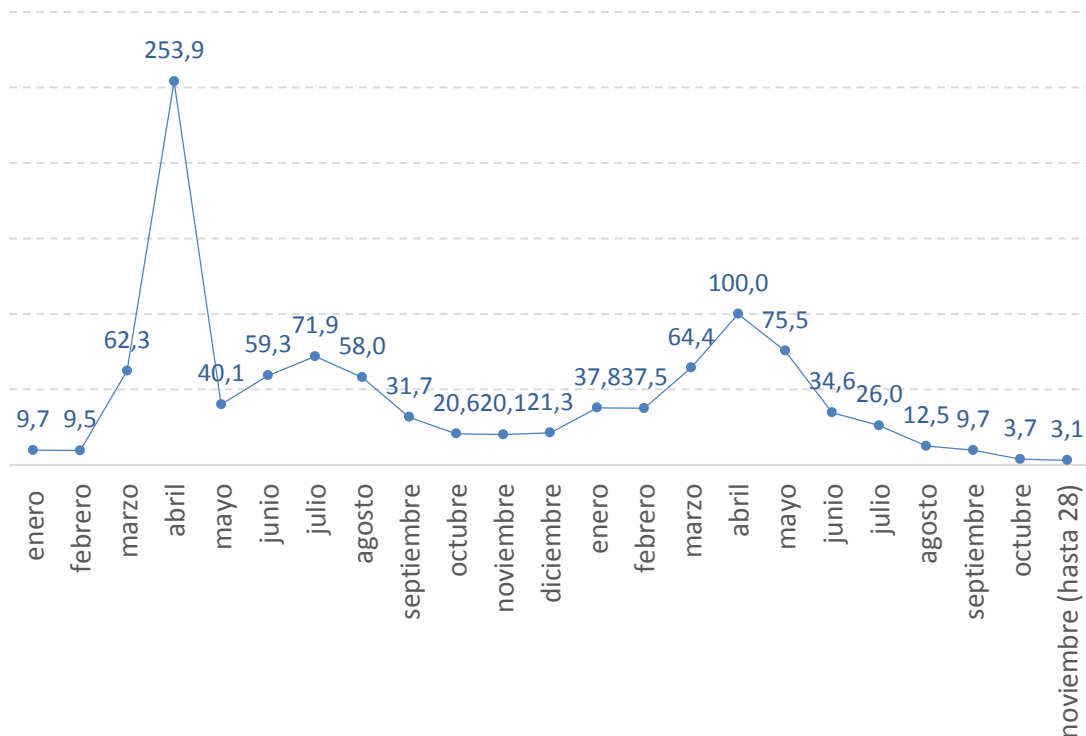
RPIS: Red Pública Integral de Salud

(*) Los datos o indicadores presentados se generan con información provisional que están sujetos a ajustes por registro posteriores o validación. Información provisional sujeta a cambios

Muertes generales nacionales en exceso, Ecuador 2020-2021

Año	Mes	Exceso
2020	enero	595
2020	febrero	531
2020	marzo	3885
2020	abril	15209
2020	mayo	2361
2020	junio	3374
2020	julio	4166
2020	agosto	3382
2020	septiembre	1768
2020	octubre	1186
2020	noviembre	1132
2020	diciembre	1254
2021	enero	2321
2021	febrero	2088
2021	marzo	4010
2021	abril	5987
2021	mayo	4449
2021	junio	1969
2021	julio	1506
2021	agosto	727
2021	septiembre	540
2021	octubre	214
2021	noviembre (hasta 28)	160

Porcentaje de exceso de mortalidad por todas las causas



Los datos presentados son preliminares, ya que la base de datos del Registro Civil de Ecuador se actualiza de manera permanente, mediante las inscripciones de defunción realizadas por la ciudadanía.

Fuente: Registro Civil de Ecuador (Sistemas Suri-Suti-Magna-AS400)

(*) Los datos o indicadores presentados se generan con información provisional que están sujetos a ajustes por registro posteriores o validación.
Información provisional sujeta a cambios