

SEÑALES DE **ADVERTENCIA** DE SUICIDIO



Una persona en **riesgo de suicidio**, muchas veces intenta avisarlo de alguna manera. Identifica estas **señales**:

Señales **verbales**

Expresiones **directas**:

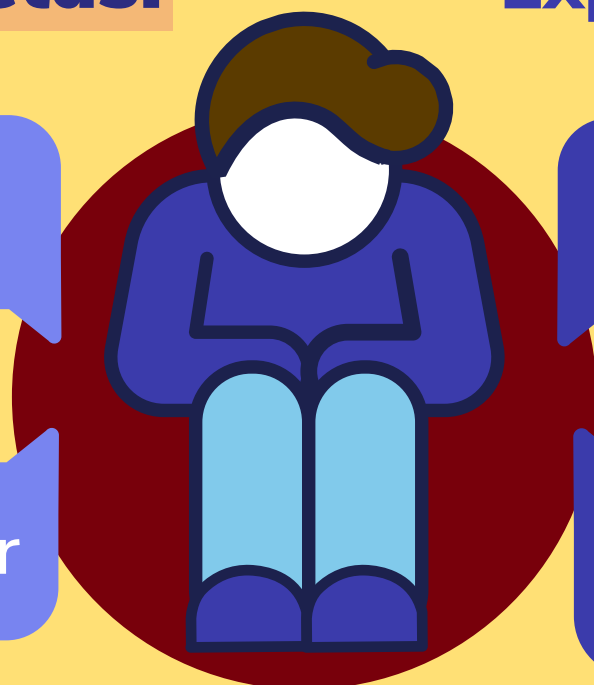
Desearía estar muerto

Me voy a matar

Expresiones **indirectas**:

A nadie le importo

¿Duele morir?



Señales **no verbales**



Advertencias escritas

Escribir poemas, notas o historias sobre sus pensamientos suicidas



Comportamiento de despedida

Hacer testamento o arreglos funerarios

Otras **señales**



Cambio de comportamiento; volviéndose de mal humor y retraído

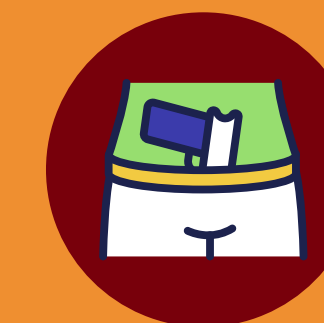


Preocupación por las tradiciones vinculadas a las consecuencias de un suicidio



Signos de **depresión**:

La depresión es un factor de riesgo muy importante para el suicidio. Esta puede manifestarse en diferentes formas dependientes de la cultura.



Portar armas y amenazar con usarlas



Incremento de **actitudes agresivas**