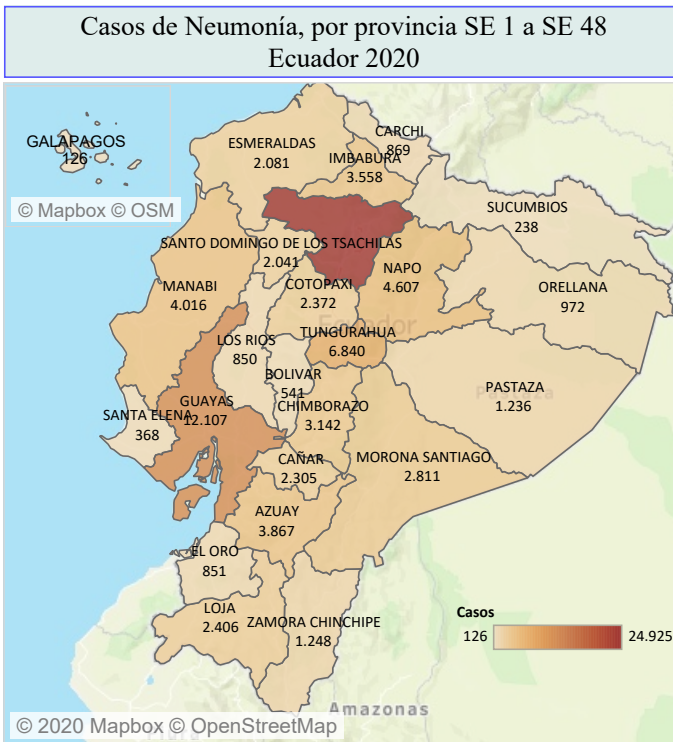


Subsecretaría Nacional de Vigilancia de la Salud Pública
Dirección Nacional de Vigilancia Epidemiológica

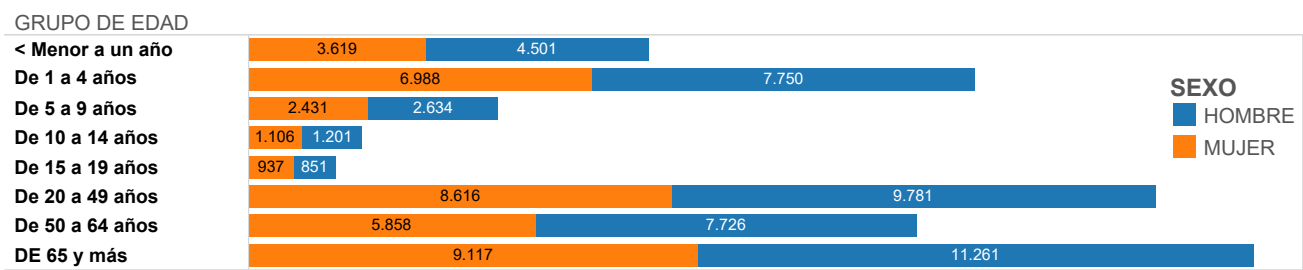
ENFERMEDADES RESPIRATORIAS NEUMONÍA CIE - 10 J9 - J22
Ecuador, SE 01- 48, 2020

La neumonía es la principal causa individual de mortalidad infantil en todo el mundo. Se calcula que la neumonía mató a unos 920.136 niños menores de 5 años en el año 2015, lo que se supone es el 15% de todas las defunciones de niños menores de 5 años. La neumonía afecta a niños y a sus familias en general, pero su prevalencia es mayor en el África subsahariana y Asia meridional (1). En el Ecuador la modalidad de vigilancia de esta enfermedad es agrupada. En el año 2020 hasta la SE 48 se han reportado 83.377 casos de neumonía, la provincia de Pichincha notifica el mayor número de casos 24.925 de los notificados a nivel nacional. El grupo de edad más afectado es el de 65 años y más seguido por el de 1 a 4 años.

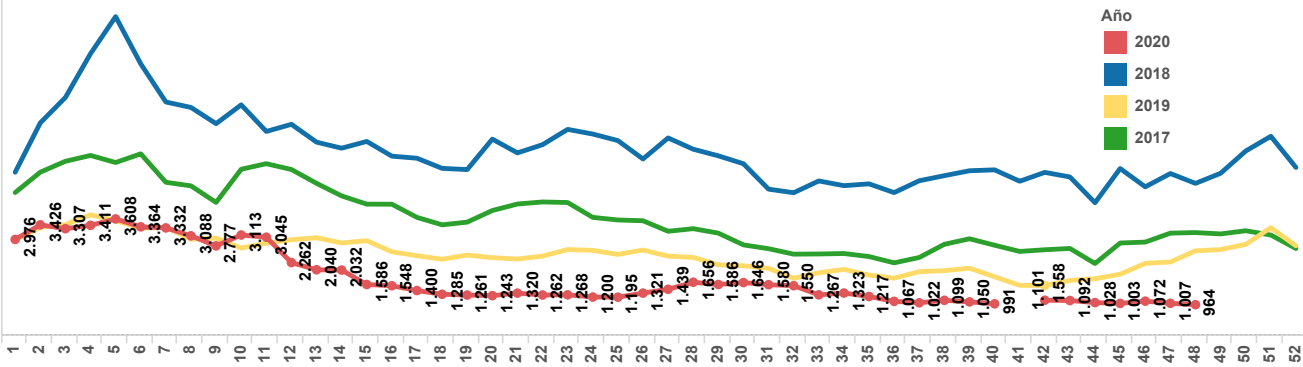
PROVINCIA	SE 01-47	SE 48	Total
PICHINCHA	24.692	233	24.925
GUAYAS	11.890	217	12.107
TUNGURAHUA	6.780	60	6.840
NAPO	4.519	88	4.607
MANABI	3.961	55	4.016
AZUAY	3.831	36	3.867
IMBABURA	3.490	68	3.558
CHIMBORAZO	3.121	21	3.142
MORONA SANTIAGO	2.792	19	2.811
LOJA	2.371	35	2.406
COTOPAXI	2.356	16	2.372
CAÑAR	2.276	29	2.305
ESMERALDAS	2.063	18	2.081
SANTO DOMINGO DE L...	2.019	22	2.041
ZAMORA CHINCHIPE	1.245	3	1.248
PASTAZA	1.223	13	1.236
ORELLANA	967	5	972
CARCHI	863	6	869
EL ORO	847	4	851
LOS RIOS	837	13	850
BOLIVAR	541		541
SANTA ELENA	367	1	368
SUCUMBIOS	237	1	238
GALAPAGOS	125	1	126
Total	83.413	964	84.377



Casos de Neumonía, por grupos de edad y sexo, SE 1 a SE 48



Casos de Neumonía, por provincia años 2017 al 2020 SE 1 a SE 48



1. Organización Mundial de la Salud. Neumonía. 2016; Available from: <http://www.who.int/es/news-room/fact-sheets/detail/pneumonia>