

# RENDICIÓN DE CUENTAS 2019

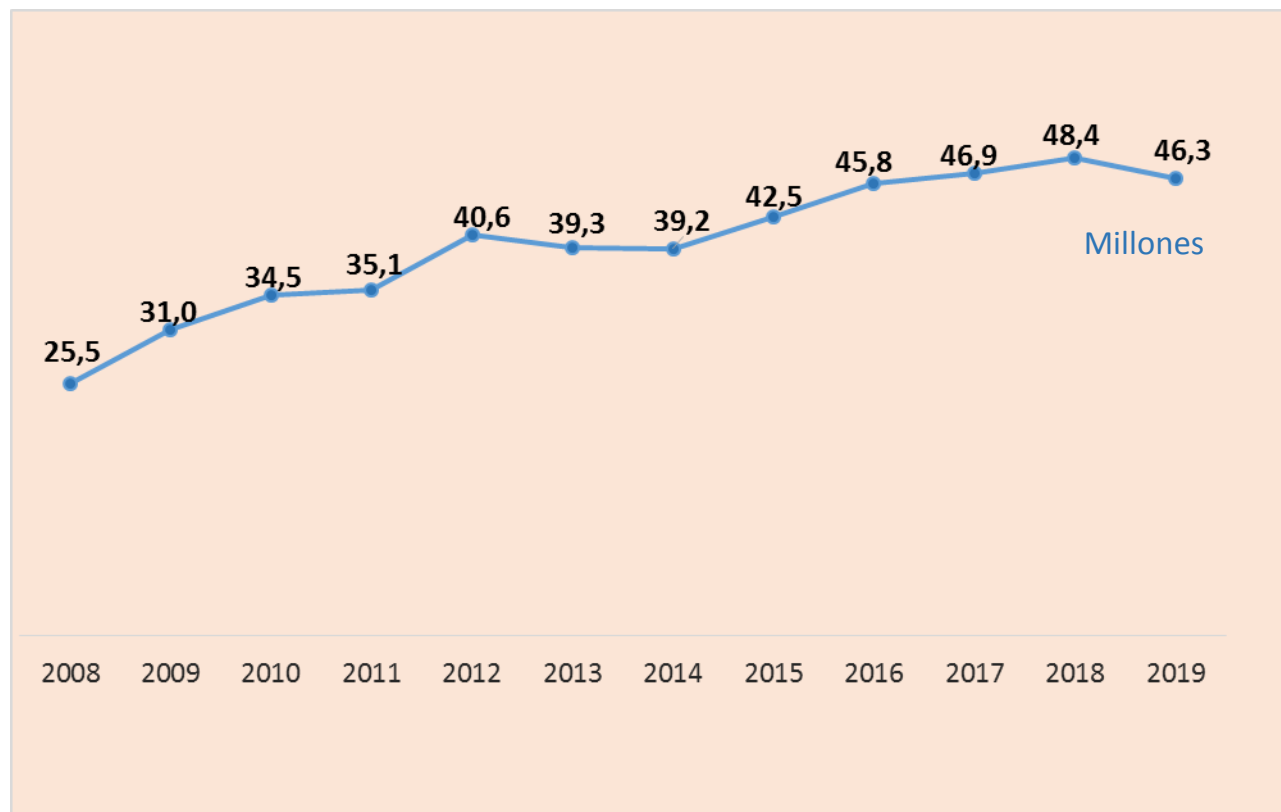


sembramos  
*Futuro*

*Lenín*



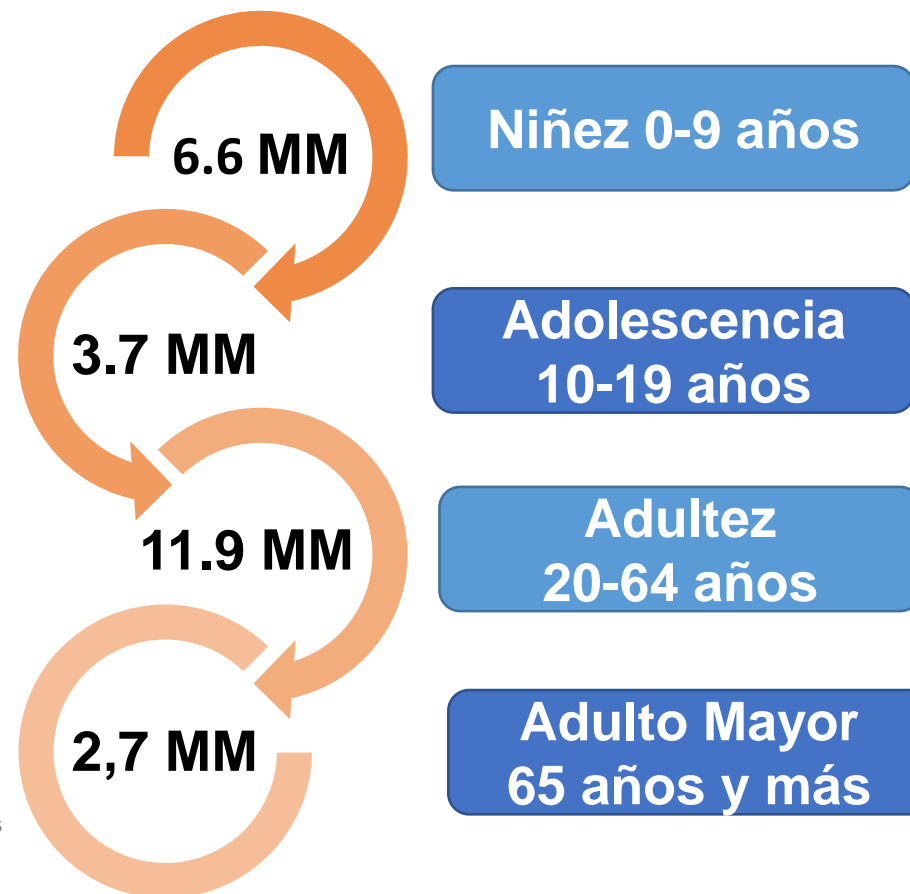
## PRODUCCIÓN DE SALUD - ATENCIONES Y CONSULTAS – MSP 2008-2019



- **Consulta Externa**
- **Emergencia**
- **Hospitalización**

Fuente: CONSULTAS: Registro Diario Automatizado de Consultas y Atenciones Ambulatorias (RDACAA); Plataforma de registro en atenciones de salud (PRAS); ATENCIONES: Hospital; Emergencias.

## Consultas Ambulatorias



Fuente: CONSULTAS: Registro Diario Automatizado de Consultas y Atenciones Ambulatorias (RDACAA); Plataforma de registro en atenciones de salud (PRAS);.

## PRESUPUESTO EJECUTADO

RUBRO	DEVENGADO
Talento humano	\$ 1.622.579.380
Medicamentos y dispositivos médicos	\$ 374.567.801
Red pública	\$ 262.017.102
Externalizados	\$ 122.284.677
Convenios	\$ 108.782.357
Mantenimientos	\$ 39.587.386
Servicios básicos	\$ 31.552.298
Obras de Infraestructura	\$ 18.204.215
Instrumental médico y odontológico	\$ 9.202.091
Combustibles y lubricantes	\$ 5.870.919
Capacitaciones	\$ 1.176
Otros rubros	\$ 150.121.126

Nota Técnica: NO incluye fuente 990

Fuente: Reporte esigef al 31 de diciembre 2019

**Presupuesto  
Devengado**

**2.744  
Millones**



## TALENTO HUMANO

**83.976**  
Servidores y  
trabajadores a escala  
nacional



**JUBILACIÓN**  
2018 y 2019

**753**  
Servidores y trabajadores

**Inversión**

**\$ 40.1**  
Millones

**BECAS EN SALUD**

Adjudicadas

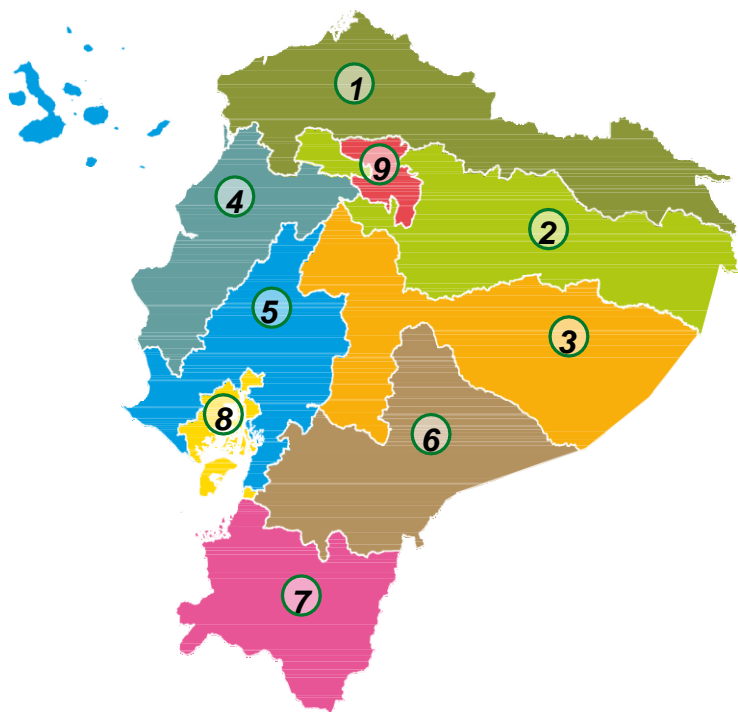
**4.365**

Devengantes de beca  
desde el 2012






**3.654**

Fuente: Dirección Nacional de Talento Humano  
Subsecretaría Nacional de Gobernanza

# COBERTURA SANITARIA NACIONAL - MSP



Centros de salud:	<b>1.558</b>
Centros especializados:	<b>25</b>
Puestos de Salud:	<b>439</b>
Unidades móviles: 37 generales, 7 quirúrgicas y 2 hospitales móviles	

HOSPITAL DEL DÍA BÁSICOS	1		30 CAMAS
GENERALES	87		2.218 CAMAS
ESPECIALIZADOS	32		5.324 CAMAS
HOSPITALES DE ESPECIALIDADES	12		1.617 CAMAS
	3		795 CAMAS

Fuente: Base actualizada (marzo/2020) de establecimientos de Salud del MSP Planificación Territorial y Base de camas hospitalarias

# FORTALECEMOS Y AMPLIAMOS NUESTRA COBERTURA SANITARIA - MSP

## Establecimientos de Salud

### Repotenciaciones y adecentamientos

**99**  
CENTROS DE SALUD  
TIPO A B Y C

↑  
**14 Provincias**  
↓

**13**  
HOSPITALES  
Básicos, Generales,  
Especialidades,  
Especializado



### Nuevos

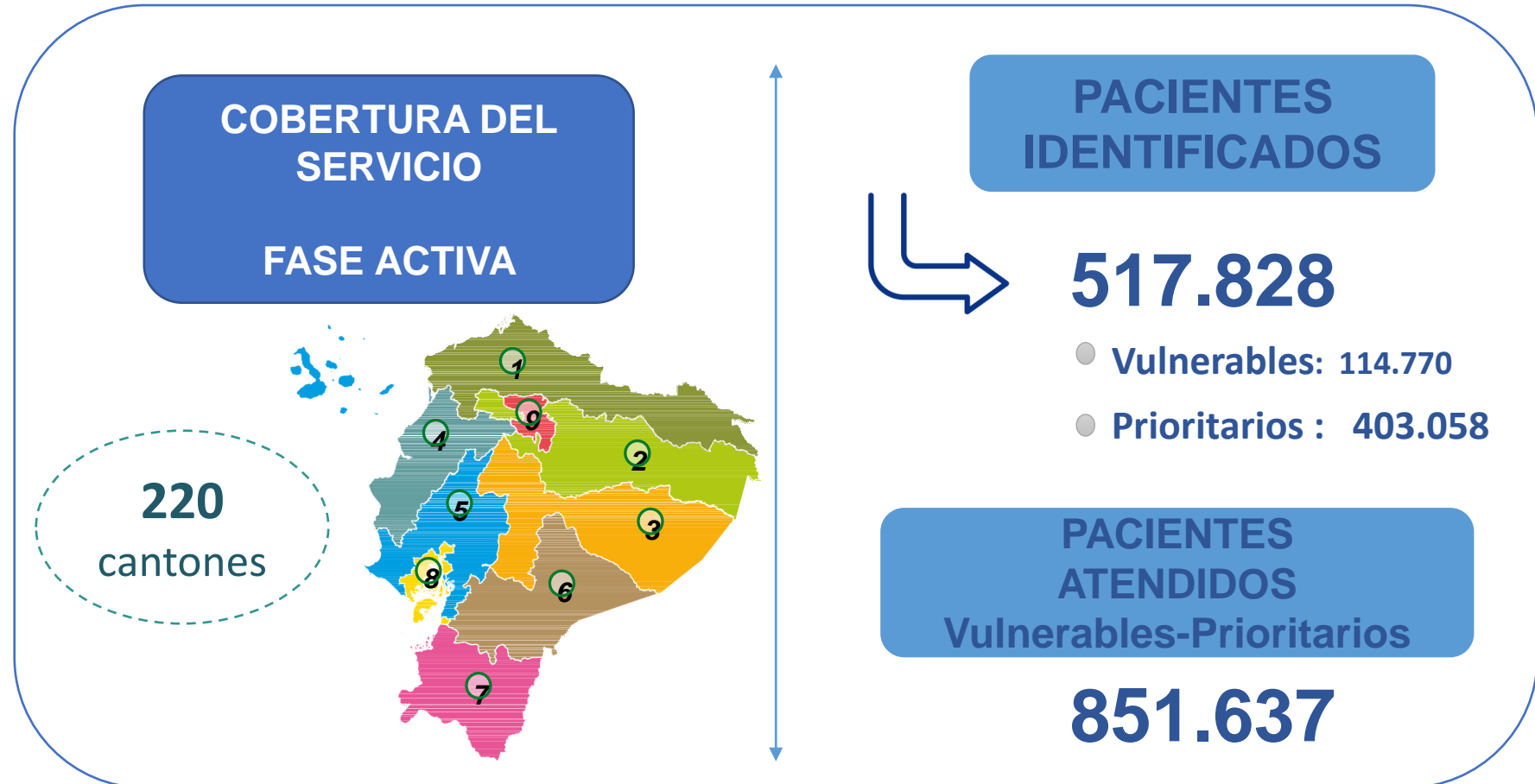
**1** HOSPITAL BÁSICO  
**2** CENTROS DE SALUD  
TIPO A Y C

**3**  
Provincias

**146.913**  
Beneficiarios



# IMPLEMENTACIÓN DE LA ESTRATEGIA MÉDICO DEL BARRIO - MSP



Fuente: Subsecretaria Nacional de Provisión de los Servicios de Salud



## PROVISIÓN DE SERVICIOS DE SALUD



### Planificación familiar

**544. 220**  
Atenciones



### Embarazadas

**1.005.600**  
Consultas de control prenatal

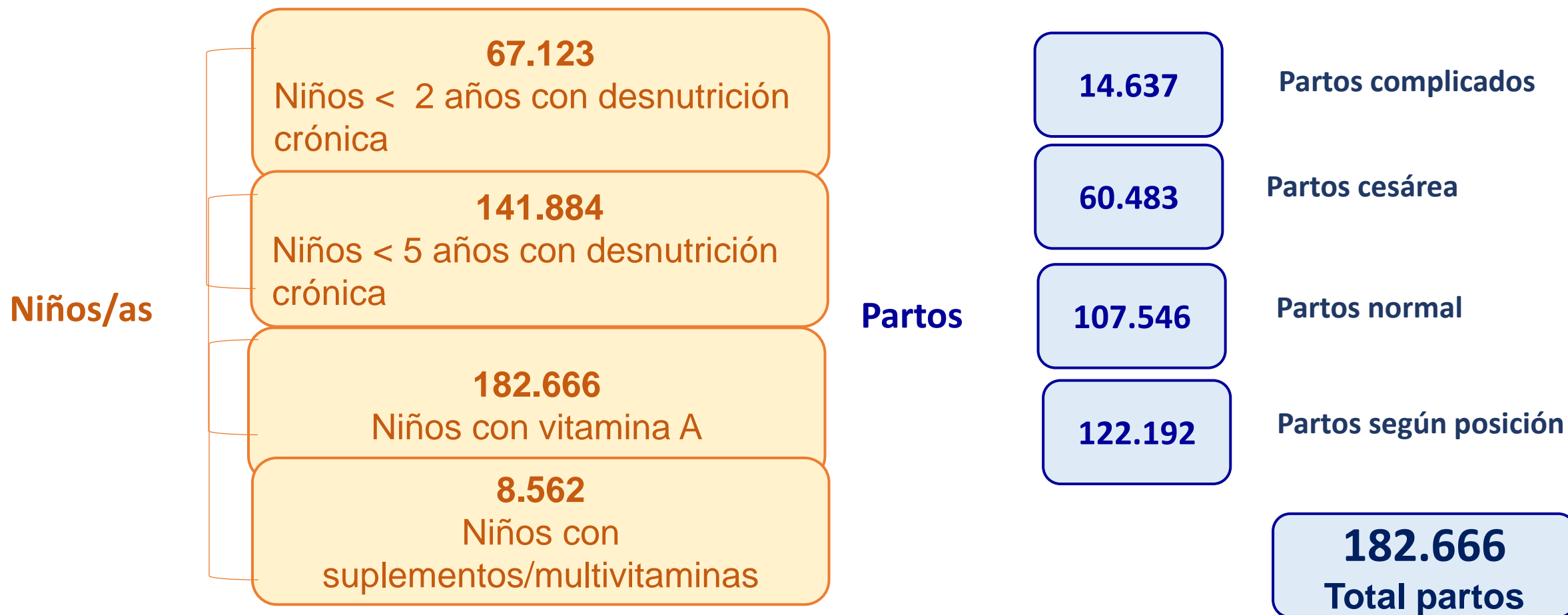
**8.562**  
Litros de leche humana recolectada

**412.533**  
Atenciones por grupo prioritario

**157.799**  
Embarazadas y madres con  
suplemento de hierro + ácido fólico

Fuente: Dirección Nacional de Estadística y Análisis de Información de Salud  
Subsecretaría Nacional de Promoción de la Salud

## PROVISIÓN DE SERVICIOS DE SALUD



Fuente: Dirección Nacional de Estadística y Análisis de Información de Salud  
Subsecretaría Nacional de Promoción de la Salud

## PROVISIÓN DE SERVICIOS DE SALUD



### Personas con Discapacidad

Atenciones

44.753

Ayudas técnicas entregadas

718.683

- Movilidad y autocuidado
- Auditivas
- Visuales
- Órtesis y Prótesis



### Centros Especializados de Tratamiento de Alcohol y Otras Drogas - CETAD

INVERSIÓN  
\$ 322.567

- Vestuarios
- Material didáctico
- Menaje
- Bienes artísticos

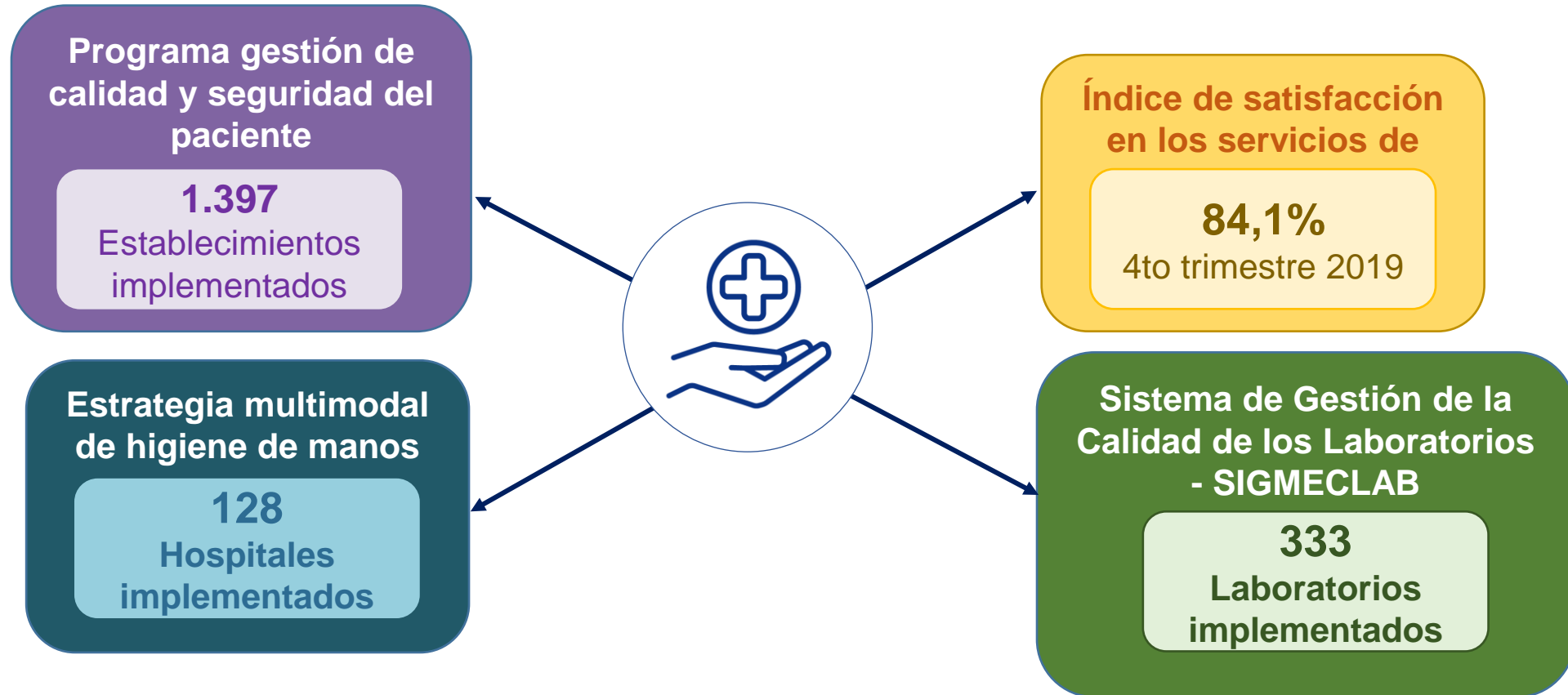
CAPACITACIÓN

600 Profesionales

Fuente: Subsecretaría Nacional de Provisión de los Servicios de Salud

# GESTIÓN DE LA CALIDAD DE LOS SERVICIOS DE SALUD

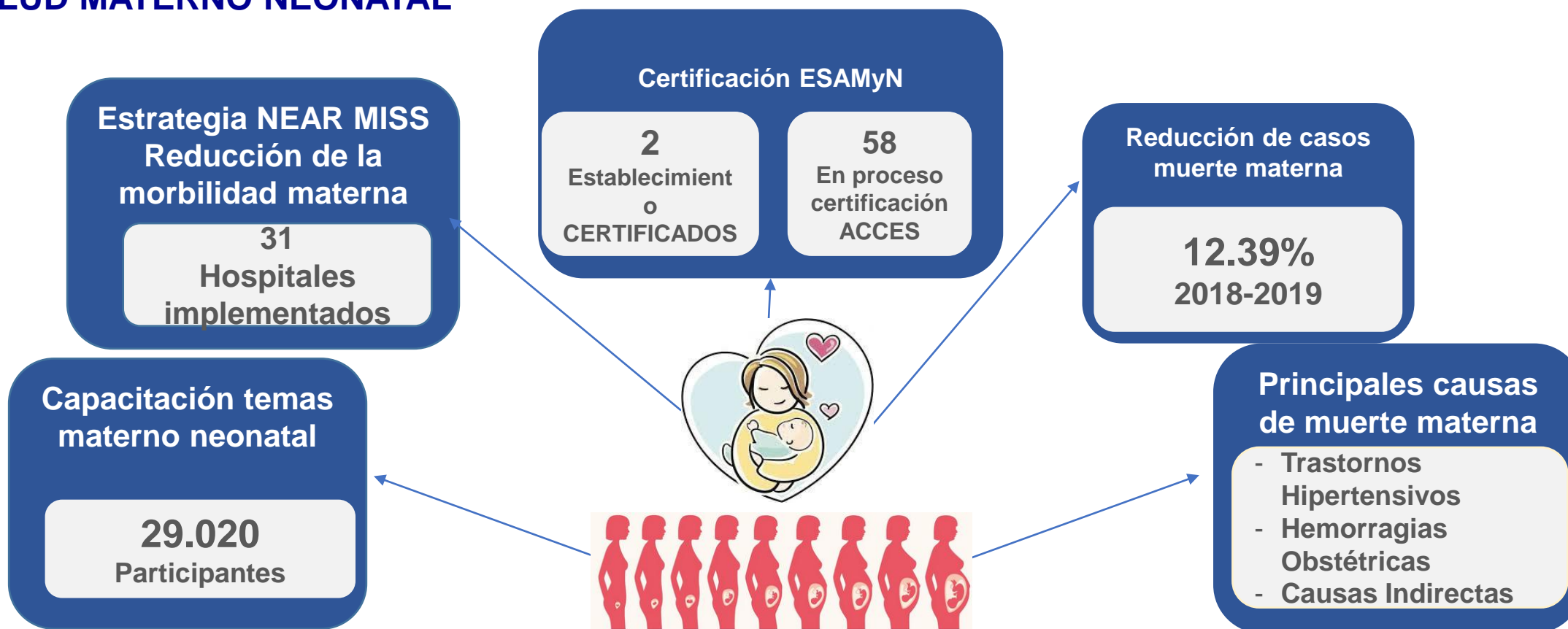
## SERVICIOS DE SALUD



Fuente: Dirección Nacional de Calidad de los Servicios de Salud

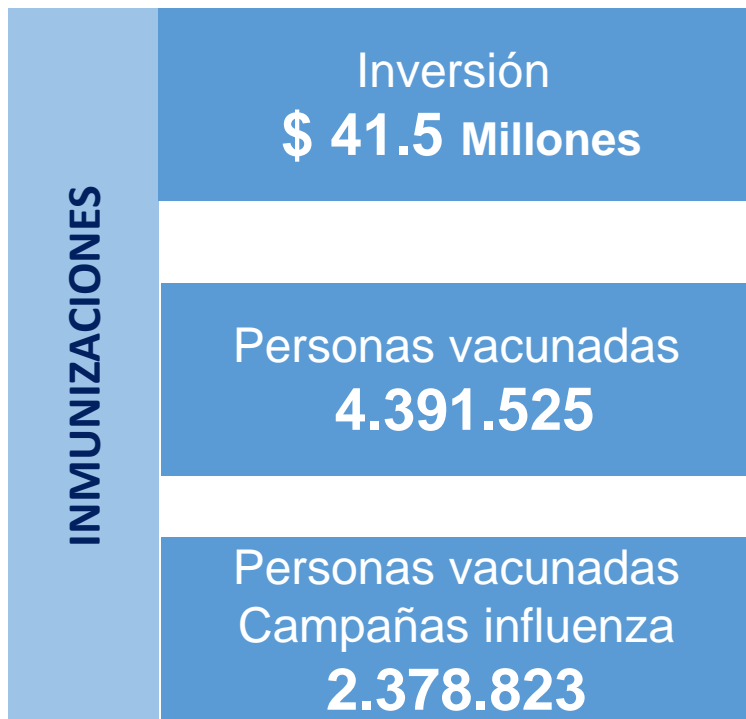
# GESTIÓN DE LA CALIDAD DE LOS SERVICIOS DE SALUD

## SALUD MATERNO NEONATAL



Fuente: Dirección Nacional de Calidad de los Servicios de Salud  
Subsecretaría Nacional de Gobernanza de la Salud

## VIGILANCIA DE LA SALUD



### PRUEBAS RÁPIDAS DE MALARIA

**123.475**  
Aplicadas

### ENFERMEDADES CRÓNICAS NO TRANSMISIBLES

Atenciones  
**1.017.576**

- Cardiovasculares
- Diabetes Mellitus
- Enfermedades respiratorias crónicas
- Cáncer

Fuente: Subsecretaría Nacional de Vigilancia de la Salud

# PROMOCIÓN DE SALUD

Adquisición equipos antropométricos y hemoglobinómetros

Inversión  
**\$ 7.392** Millones



Consejo Ciudadano Sectorial de Salud y normativa para calificación de discapacidades

**2.974**  
Personas sensibilizadas



Escuela de Participación Ciudadana en Salud

**30.000**  
Beneficiarios a través de Comités ciudadanos locales de salud



Servicios de Salud Inclusivos

**708**  
Establecimientos de salud implementaron el 85% de estándares



Salud en el trabajo

**73.738**  
Participantes en jornadas



Estrategia Hagamos un Trato por el Buen Trato

**64%**  
Implementación en hospitales



Fuente: Subsecretaría Nacional Promoción de la Salud

MINISTERIO DE SALUD PÚBLICA



Lenin



## PROMOCIÓN DE SALUD



Fuente: Subsecretaría Nacional Promoción de la Salud



## PROMOCIÓN DE SALUD

### Programa Municipio Saludable

**151**

Municipios adheridos

**3**

Municipios certificados



### Bares escolares

**2947**

Cumplimiento con higiénico-sanitario y alimentario



### Reconocimiento Restaurantes Saludables

**765**

Responsabilidad nutricional



### Reconocimiento Empresas Amigas de Lactancia Materna

**63**

Instituciones públicas y privadas certificadas



Fuente: Subsecretaría Nacional Promoción de la Salud

MINISTERIO DE SALUD PÚBLICA



Lenin



# GOBERNANZA DE SALUD

## NORMATIVAS



Manuales, Guías de Práctica Clínica, Lineamientos y Normas	12
Política Nacional de Salud en el Trabajo	1
Actualización del Tarifario de Prestaciones para el SNS	1

**Implementadas y socializadas en todos los niveles de salud**



Fuente: Subsecretaría Nacional Gobernanza de la Salud Pública

# ARTICULACIÓN FUNCIONAL DE LA RPIS-RPC



Fuente: Subsecretaría Nacional Gobernanza



## ARTICULACIÓN RPIS DERIVACIONES

### DERIVACIONES SISTEMA NACIONAL DE SALUD



Total:  
**188.233**  
Nacional

ZONA	DERIVACIONES
RPC	107.947
SOLCA	22.188
RPC-Junta de Beneficencia	19.581
RPC -ACHPE	17.697
IESS	17.318
ISSFA	3.251
ISSPOL	251

ZONA	DERIVACIONES
Zona 1	14.740
Zona 2	2.176
Zona 3	16.240
Zona 4	29.527
Zona 5	20.266
Zona 6	13.075
Zona 7	13.392
Zona 8	55.697
Zona 9	23.120

Fuente: Subsecretaría Nacional Gobernanza de la Salud Pública

## SERVICIO DE LINEA 171

### Opciones:



1. Agendamiento

2. Asesoría

3. Gestión de requerimientos e inconformidades

4. Discapacidades

### Servicios opción 3



Canal accesible para el ciudadano



Registra sus felicitaciones, inconformidades, denuncias, y requerimientos.



Genera información útil para tomar decisiones y acciones de mejora para la calidad de los servicios.

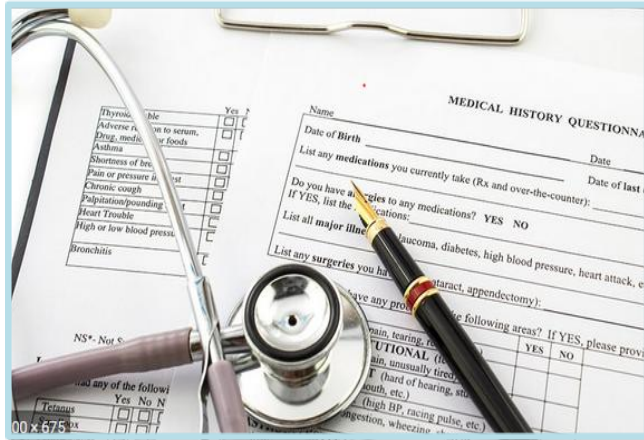


Mecanismo objetivo e independiente para registrar las inconformidades sobre los servicios de salud.

Fuente: Subsecretaría Nacional Provis

# HACIA LA TRANSFORMACIÓN DIGITAL

## ANTES



## AHORA



Producción

**PRAS**

PRAS

 Vigilancia Epidemiológica

APP Vigilancia Epidemiológica

 SALUD PÚBLICA

APP Geosalud



Data Warehouse

**GRACIAS**



sembramos  
*Futuro*

*Lenin*

