

MINISTERIO DE SALUD PÚBLICA
COORDINACIÓN ZONAL 9 - SALUD

RENDICIÓN DE CUENTAS 2019

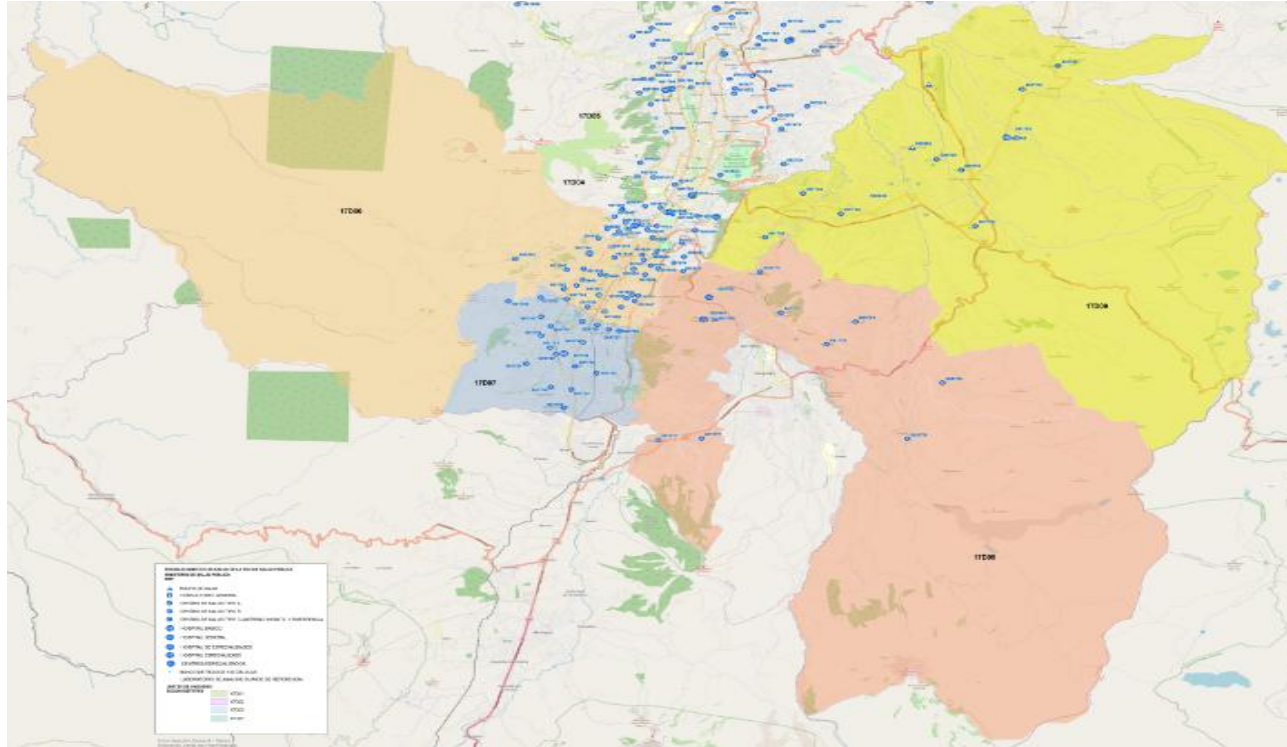


DISTRITO 17D06 - SUR



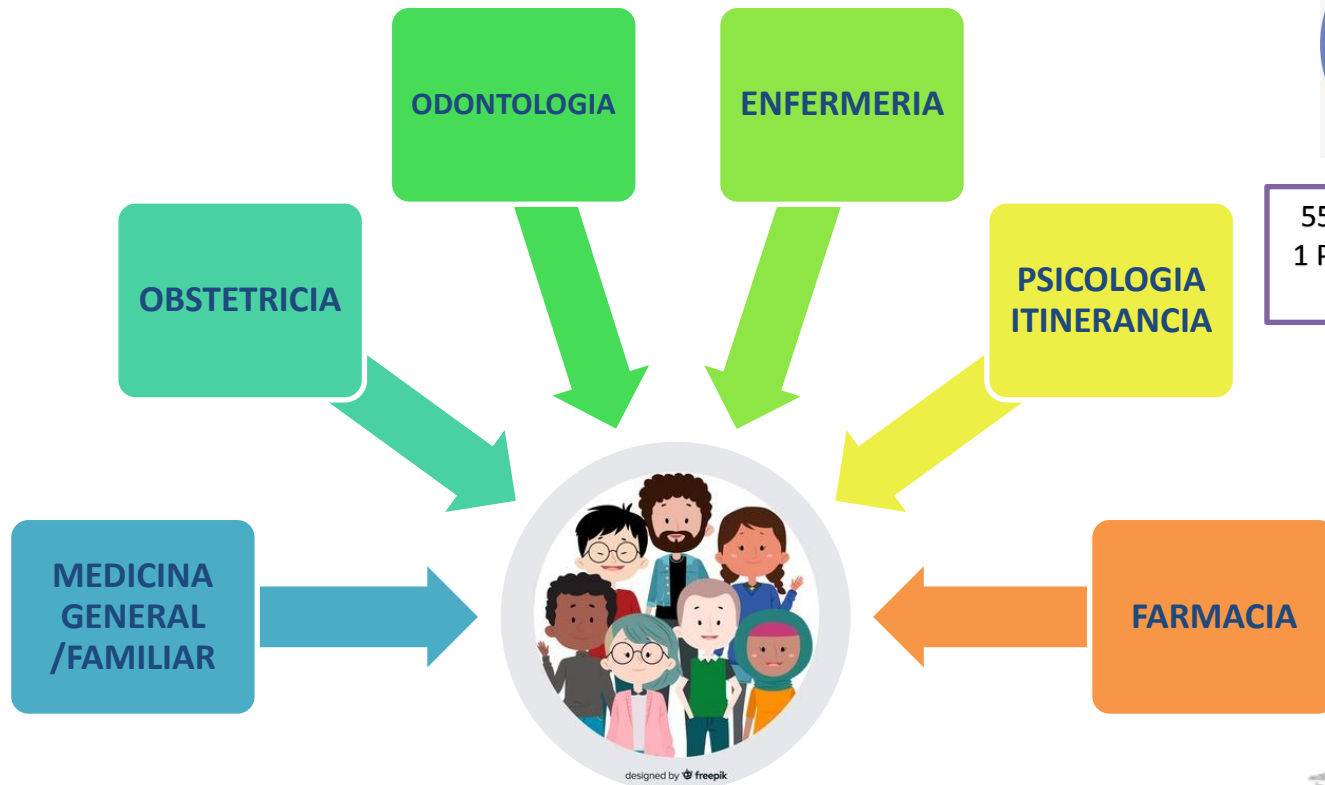
“Se concibe a la Rendición de Cuentas como un proceso sistemático, deliberado, interactivo y universal, que involucra a autoridades, servidoras y servidores o sus representantes, según sea el caso, que estén obligadas u obligados a informar y someterse a evaluación de la ciudadanía por las acciones u omisiones en el ejercicio de su gestión y en la administración de recursos públicos.”

POBLACIÓN Y TERRITORIO



CARTERA DE SERVICIOS

Rendición de
CUENTAS



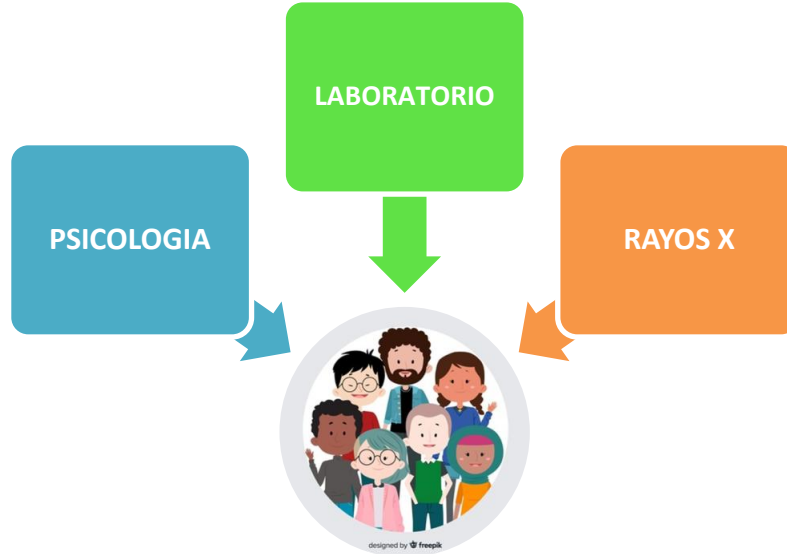
55 URB 1 RURAL
1 Puesto de salud
8:00 – 16:30

CARTERA DE SERVICIOS

ESTABLECIMIENTOS TIPO B

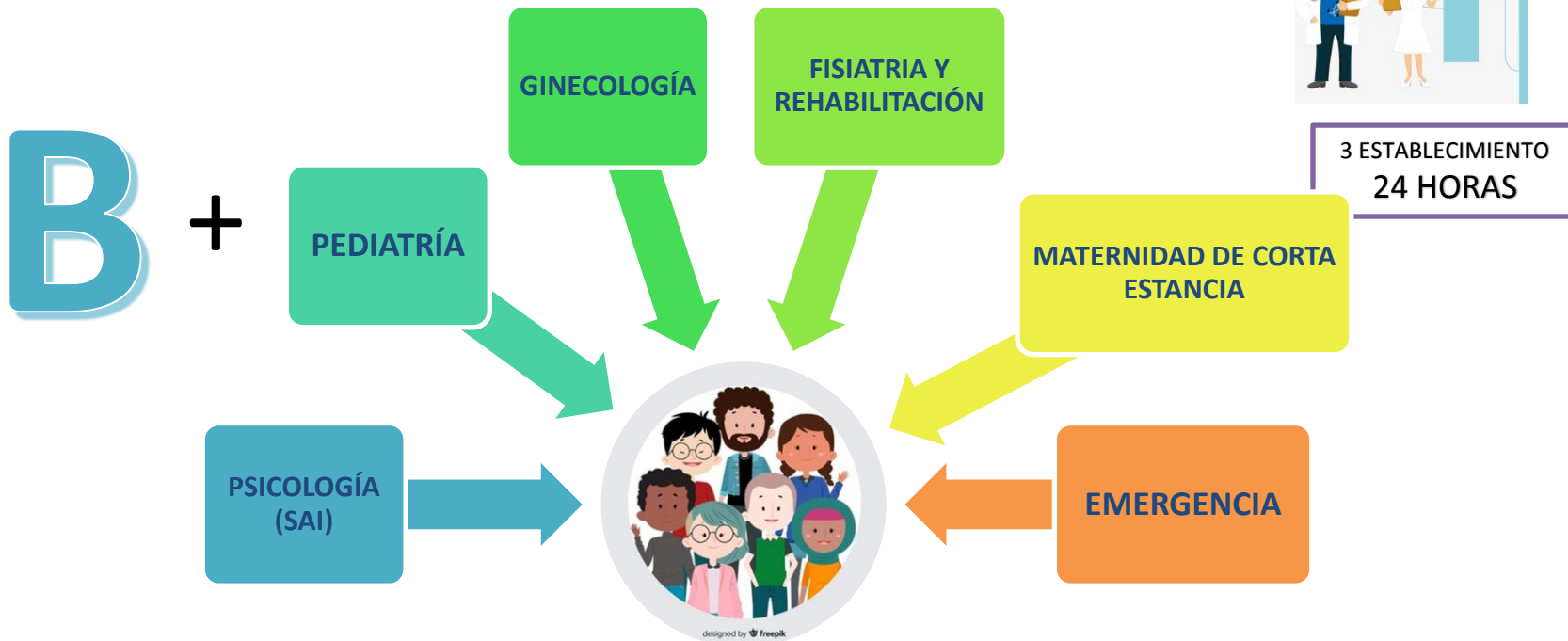
A

+



5 ESTABLECIMIENTOS
7:00 – 19:00

CARTERA DE SERVICIOS



CENTRO ESPECIALIZADO DE REHABILITACIÓN INTEGRAL “CERI N° 1”

ESPECIALIDAD	TERAPIAS DE REHABILITACIÓN	PROCESOS DE APOYO
Fisiatría	Terapia Física	Rayos X
Neurología	Terapia Ocupacional	Farmacia
Pediatría	Terapia de Lenguaje	Enfermería
Traumatología	Hipoterapia	Servicio Social
Neuropsicología	Psicorrehabilitación	Taller de Ortesis y prótesis
Oftalmología	Musicoterapia	
Odontología General	Servicio Auditivo Oral + Apoyo Pedagógico	
Medicina Alternativa: Acupuntura		

SERVICIOS DE SALUD MSP SEGUNDO NIVEL

Rendición de
CUENTAS 2019

El Hospital **ALBERTO CORREA CORNEJO** (capacidad: 36 Camas)

Servicios

- Consulta externa
- Laboratorio Clínico
- Imagenología
- Medicina Transfusional
- Emergencias
- Farmacias
- Hospitalización
- Rehabilitación
- Centro Obstétrico
- Centro Quirúrgico

Prestaciones

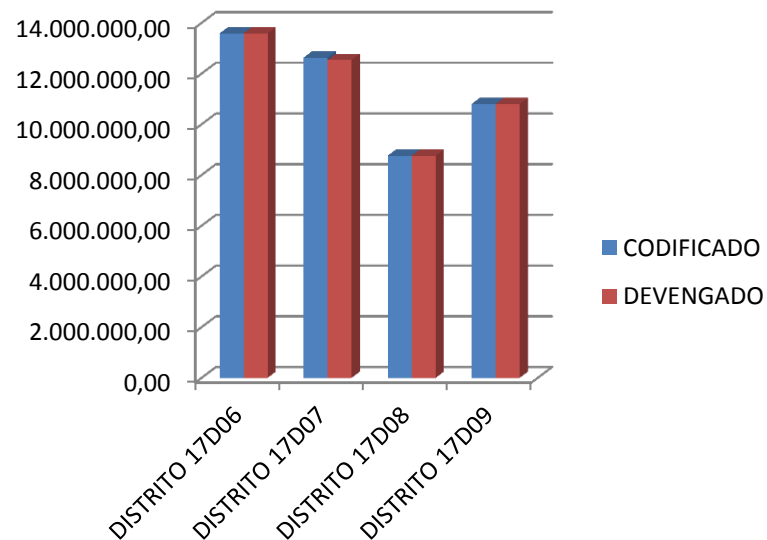
- Gineco-Obstetricia
- Pediatría
- Medicina Interna
- Cirugía General
- Psicorehabilitación
- Psicología
- Odontología General/
Periodoncia / Cirugía Oral /
Endodoncia

PRESUPUESTO EJECUTADO 2019

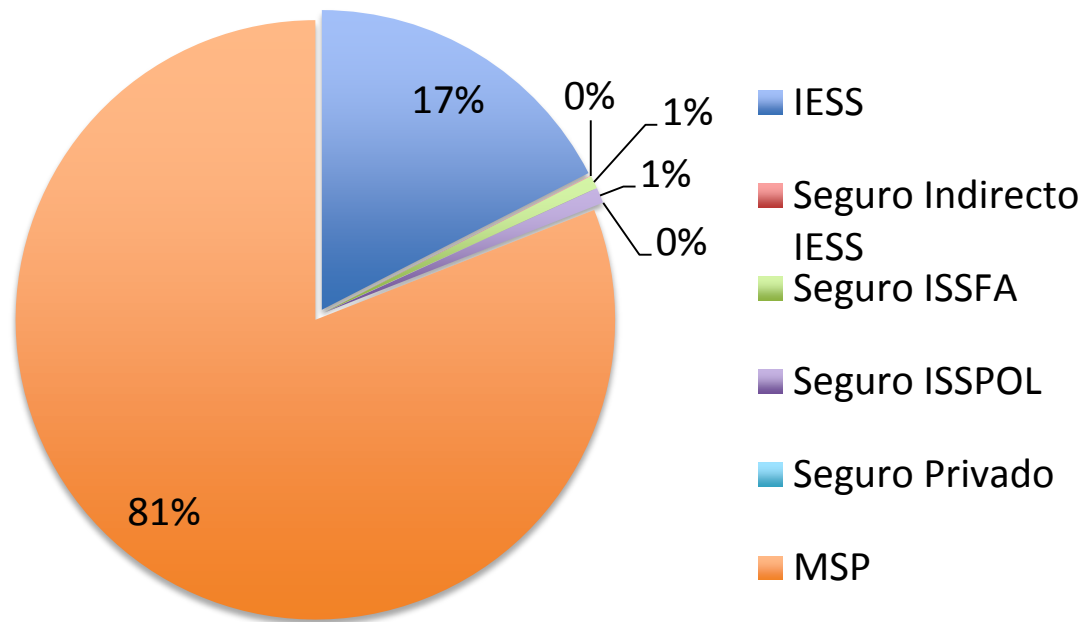
Enero-Diciembre 2019

(Millones de dólares y porcentajes)

NATURALEZA ECONOMICA	EOD	CODIFICADO	DEVENGADO	% EJECUCION
TOTAL	DISTRITO 17D06	13.586.355,00	13.585.926,00	100,00
	DISTRITO 17D07	12.631.776,24	12.532.716,25	99,22
	DISTRITO 17D08	8.760.659,19	8.759.584,97	99,99
	DISTRITO 17D09	10.803.784,88	10.803.784,88	100,00
TOTAL		45.782.575,31	45.682.012,10	99,78

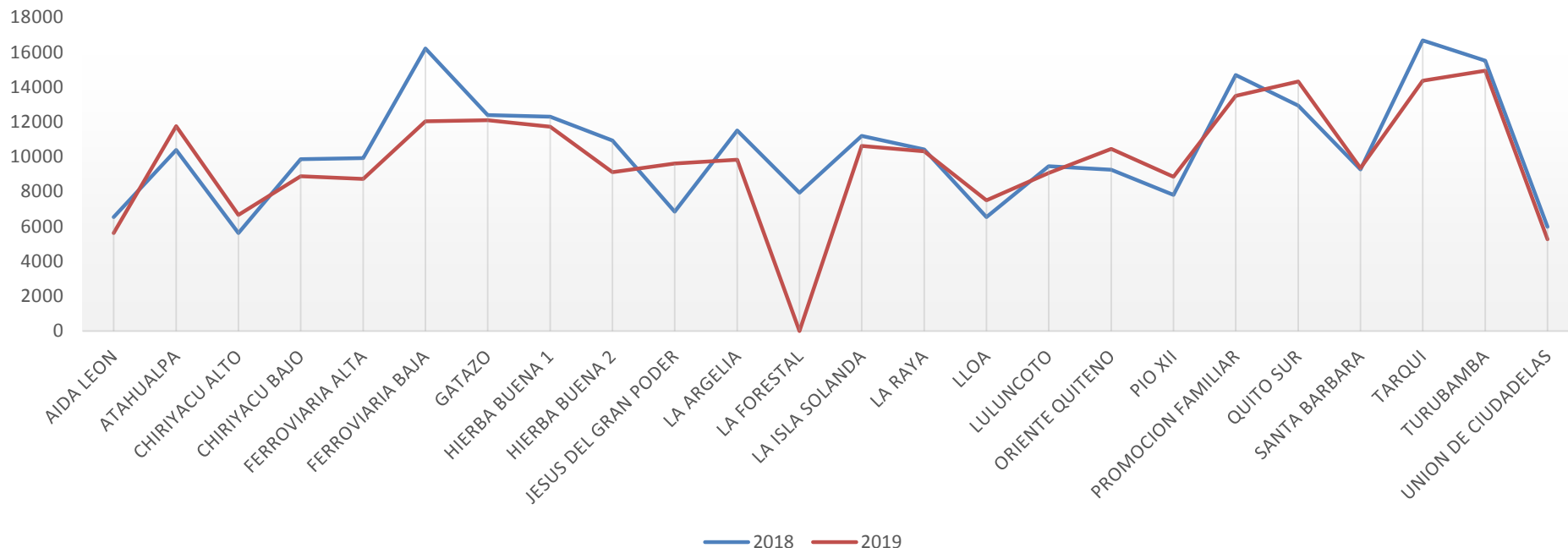


ATENCIONES RPIS 2019

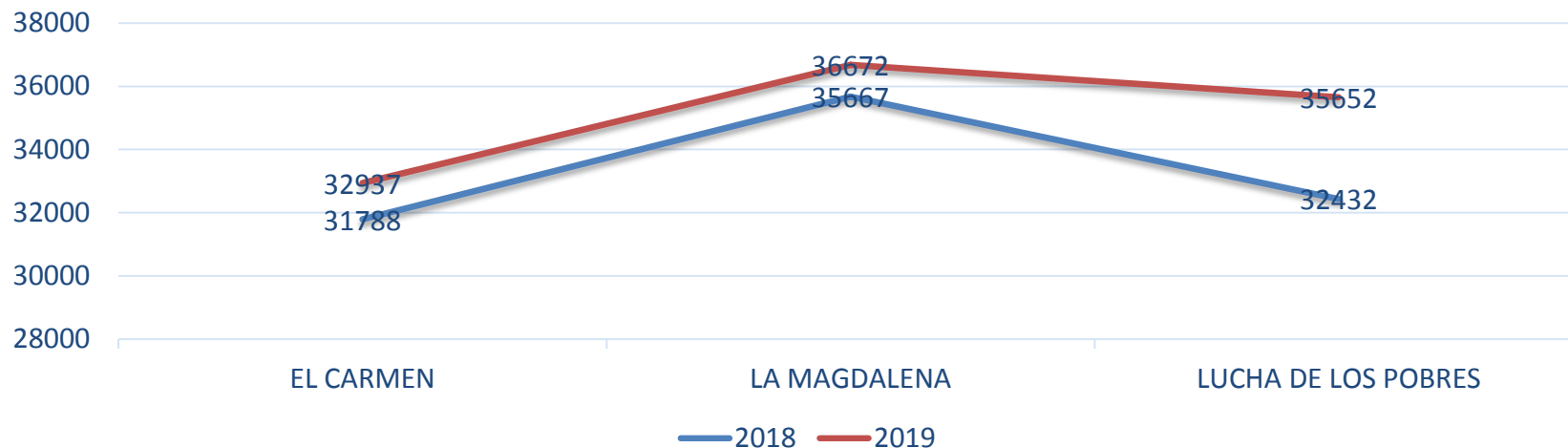


PRODUCCIÓN ESTABLECIMIENTOS DE SALUD MSP (2018-2019)

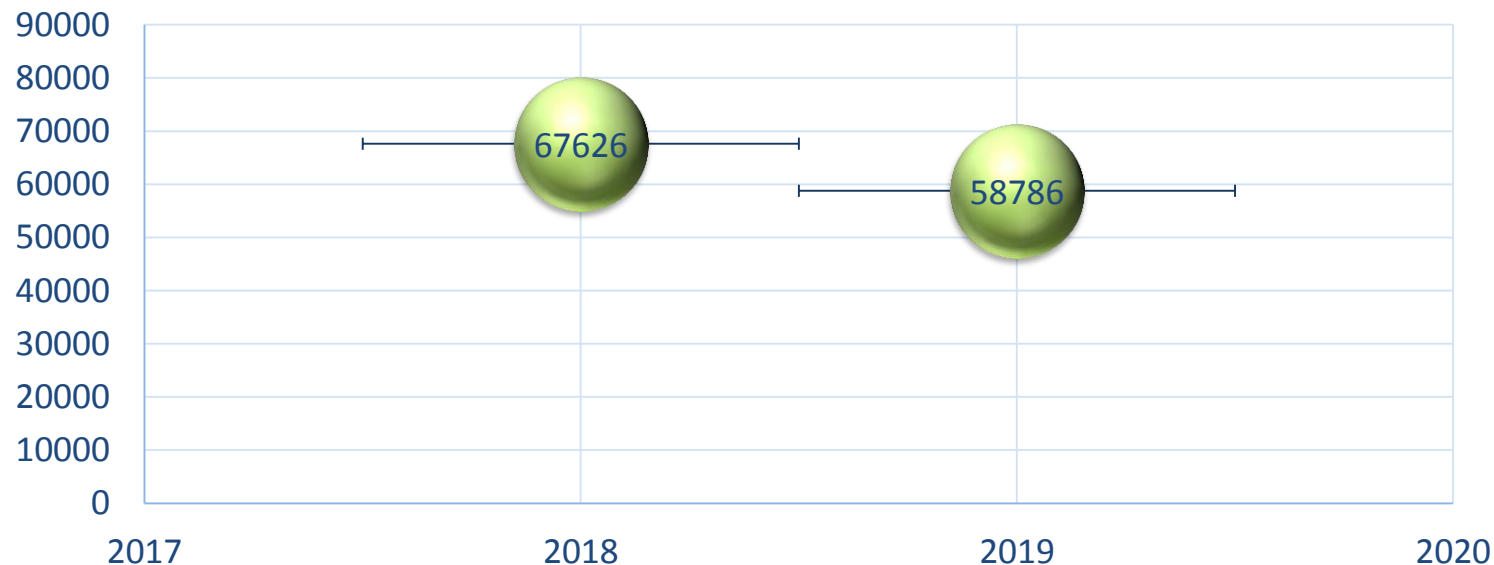
PRODUCCION ESTABLECIMIENTOS TIPO A



PRODUCCION ESTABLECIMIENTOS TIPO B



CENTRO DE SALUD CHIMBACALLE



PRODUCCIÓN ESTABLECIMIENTOS DE SALUD

Rendición de
CUENTAS 2019

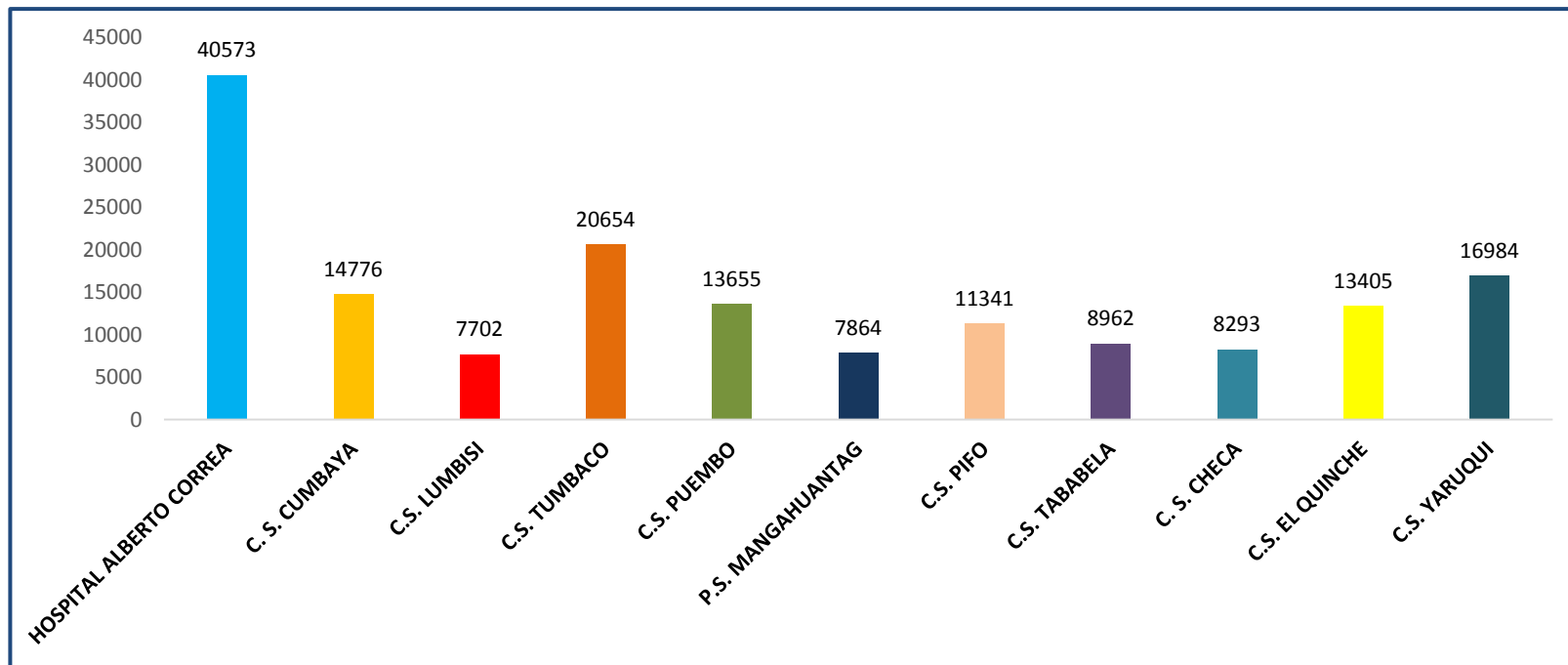
ESTABLECIMIENTOS	ENERO	FEBRERO	MARZO	ABRIL	MAYO	JUNIO	JULIO	SEPTIEMBRE	AGOSTO	OCTUBRE	NOVIEMBRE	DICIEMBRE	TOTAL
ALANGASI	2602	2664	2535	2173	2369	2562	2854	1731	1328	1660	1276	925	24679
AMAGUAÑA	2460	2285	2317	2288	2743	2112	2400	1429	1374	1557	1704	1800	24469
CONOCOTO	11468	9169	9408	10190	10529	10033	10130	8767	9054	8922	7507	6400	111577
CUENDINA	1226	1043	1008	813	1075	1081	1112	1137	567	1480	1127	1019	12688
EL TINGO	1612	1595	1585	1411	1374	1313	1393	1249	1095	1143	1408	986	16164
GUANGOPOLO	1122	1140	1248	1157	1160	836	1146	837	1044	718	467	665	11540
LA MERCED	1316	1024	1049	1303	985	1270	1329	819	1129	963	909	811	12907
PINTAG	2782	3317	2617	3214	3031	3007	2852	1650	1618	1920	1539	1494	29041
TOLONTAG	1233	1203	1205	1318	1385	1092	1259	899	1022	1649	1354	1393	15012
TOTAL	25821	23440	22972	23867	24651	23306	24475	18518	18231	20012	17291	15493	258077

Fuente: PRAS / Enero a Diciembre 2019

Elaborado: Estadística y Provisión y Calidad de los Servicios

PRODUCCIÓN ESTABLECIMIENTOS DE SALUD MSP

2019



Total de producción 2019: 164209 el 75,29% se realiza en Primer Nivel

TALENTO HUMANO DEL MSP



**TOTAL
1700**

Rendición de
CUENTAS 2019

OPERATIVOS

ADMINISTRATIVOS

78%

22%



MÉDICOS

23%



OBSTETRICES

8%



ODONTÓLOGOS

9%



PSICÓLOGOS

3%



ENFERMERAS

14%



OTROS

21%



ESTABLECIMIENTOS

16%



DISTRITO

6%

AMPLIACIÓN DE LA COBERTURA SANITARIA

CENTRO OBSTÉTRICO - CHIMBACALLE



ANTES



AHORA

AMPLIACIÓN DE LA COBERTURA SANITARIA

UTPR

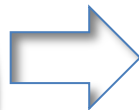


Sala de Monitorización



AMPLIACIÓN DE LA COBERTURA SANITARIA

**9 COMITÉS DISTRITAL
DE SALUD INTEGRADO
POR LOS PRESIDENTES
DE: AMAGUAÑA,
CUENDINA, CONOCOTO,
GUANGOPOLO, EL
TINGO, ALANGASI, LA
MERCED, PINTAG Y
TOLONTAG**



AMPLIACIÓN DE LA COBERTURA SANITARIA

Rendición de CUENTAS 2019



AVANCE DE LA ESTRATEGIA MÉDICO DEL BARRIO

Rendición de CUENTAS 2019



Grupos Vulnerables	Mujeres embarazadas con riesgo	Enfermedades crónicas (descompensados)	Niños menores de cinco años con desnutrición aguda	Personas con discapacidad (cuidados paliativos o graves)	Síndromes genéticos	Personas víctimas de violencia de género	Personas con intentos autolíticos
2018	369	661	41	553	83	8	6
2019	139	23	395	281	44	8	3

PROVISIÓN DE SERVICIOS DE SALUD

GESTANTES



CONCENTRACION

• 4,25 ATENCIONES

PARTOS ATENDIDOS

• 1059

CLUB DE EMBARAZADAS

• 65

AQUANATAL: Amaguaña, Conocoto y Cuendina

EDUCACION PRENATAL:

GESTANTES



Estrategia de reducción de muerte materna

Educación y sensibilización a los usuarios sobre el control prenatal desde las primeras semanas de gestación hasta el control post parto.

Identificación y captación de gestantes por el personal de salud y comunidad.

Agendamiento de citas subsecuentes de acuerdo al riesgo obstétrico y referencia oportuna.

Agendamiento de ecografía obstétrica en el HBACC desde el primer nivel, asegurando la realización de los tres ecos que dictamina la normativa.

Realización de exámenes complementarios en HBACC, con priorización de turnos.

Agendamiento en control preparto en HBACC a partir de la semana gestacional 34, para realización de exámenes.

Educación maternal, asesoramiento en nutrición, lactancia materna, factores de riesgo.

PROVISIÓN DE SERVICIOS DE SALUD

NIÑOS



PIE DERECHO

- 11041

EMISIONES OTOACUSTICAS

- 6536

TAMIZAJE NEONATAL



TAMIZAJE AUDITIVO



SALUD ESCOLAR



PROVISIÓN DE SERVICIOS DE SALUD

Rendición de
CUENTAS 2019

ADOLESCENCIA



ACTIVACIÓN RUTA ESA ES

• 65 ESTABLECIMIENTOS

TOTAL PARTICIPANTES

• 4060

CLUB DE ADOLESCENTES

• 65

PROVISIÓN DE SERVICIOS DE SALUD

ADULTOS Y ADULTOS MAYORES



ATENCIONES

• 243862

CLUB DE CRONICOS

• 60

CLUB DE ADULTOS MAYORES

• 60

PROVISIÓN DE SERVICIOS DE SALUD

Rendición de
CUENTAS 2019





- Opción 1: Agendamiento
- Opción 2: Asesoría
- Opción 3: Gestión de requerimientos e inconformidades
- Opción 4: Discapacidades

Servicios opción 3



Canal accesible para el ciudadano



Registra sus felicitaciones, inconformidades, denuncias, y requerimientos.



Genera información útil para tomar decisiones y acciones de mejora para la calidad de los servicios.



Mecanismo objetivo e independiente para registrar las inconformidades sobre los servicios de salud.

Participación Social

**10 reuniones
con la Mesa
Intersectorial**



Salud y Ambiente

**64 C.S.
Certificados
como libres
de humo**



PIANE y Malnutrición

**22 grupos de
apoyo a la
Lactancia M.**

**111 Bares
escolares
supervisados**



PROGRAMAS Y RECONOCIMIENTOS PARA LA PROMOCIÓN DE LA SALUD

Rendición de
CUENTAS 2019

**Programa
Municipios
Saludables**

**Escuela de
Participación
Ciudadana**

**Reconocimiento
Restaurantes
Saludables**

**Reconocimiento
Empresas Amigas
de la Lactancia
Materna**

**2: Parques
saludables, en
Chimbacalle,
barrio Buena
Esperanza**



**5 Módulos
con 8000
asistentes**



**45 reconocidos
con
responsabilidad
nutricional**



**15 salas
implementadas**



Plan Estratégico Nacional Multisectorial para la Respuesta al VIH 2018 - 2022

- Promoción masiva de las Pruebas rápidas para tamizaje de VIH
- Dispensadores de preservativos en los Establecimientos de Salud
- Oferta de Pruebas rápidas en los Establecimientos de Salud
- Tamizaje con Pruebas rápidas en los Establecimientos de Salud a: embarazadas, grupos de riesgos (clave y vulnerable) y población en general: 19940
- Diagnóstico inmediato a todos los pacientes tamizaje con la segunda prueba rápida de tercera generación y exámenes de laboratorio complementarios.
- Kit verde en el Centro Obstétrico HACC
- Vinculación a todo los pacientes con VIH a las UAIs.
- Monitoreo de coberturas de cumplimiento de tamizaje



Vacunación para prevención de la influenza



Se logro alcanzar el 93%
de la vacunación contra
influenza a grupos
prioritarios

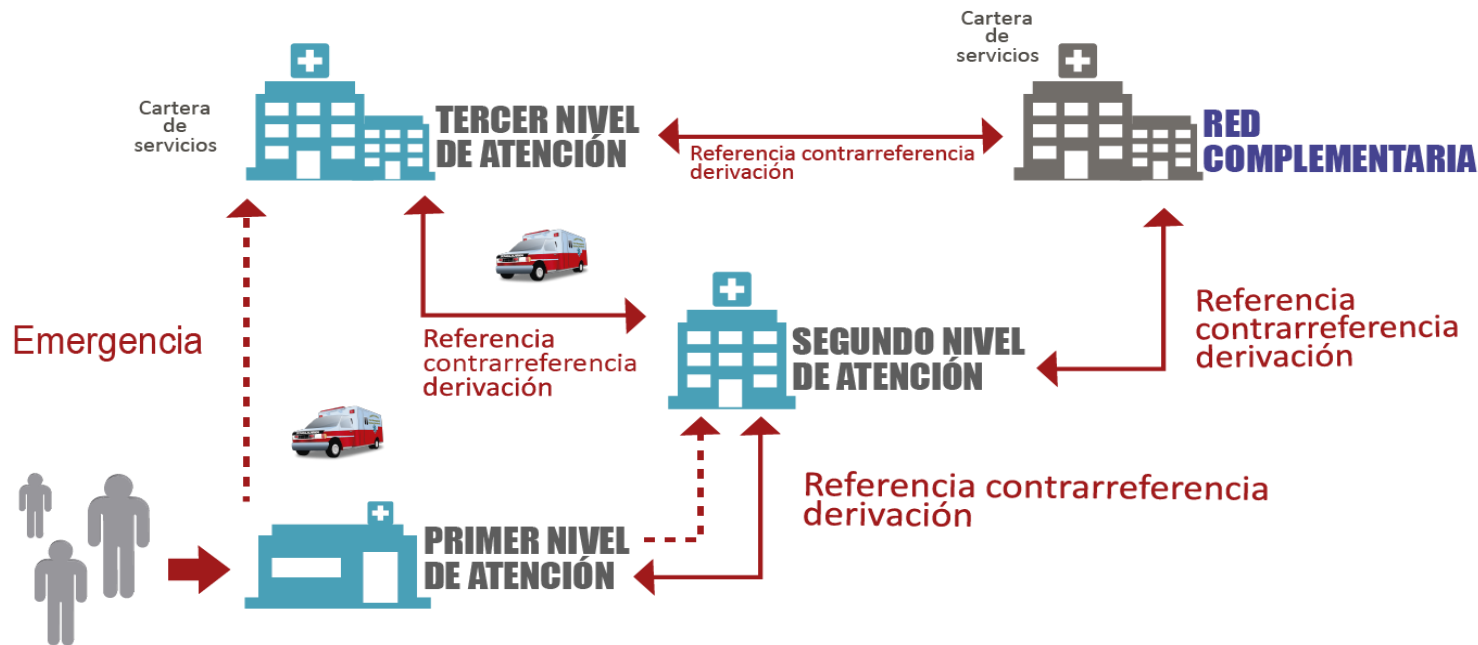
- Menores de 5 años
- Embarazadas
- Personal de salud
- Adultos mayores
- Enfermos crónicos

ACCIONES PARA LA PREVENCIÓN DEL CONSUMO DE DROGAS

TOTAL
ATENCIONES
3500



ARTICULACIÓN FUNCIONAL DE LA RPIS-RPC



ANTES



AHORA



FORTALECEMOS NUESTRA INFRAESTRUCTURA

FORESTAL



FERROVIARIA BAJA



FORTALECEMOS NUESTRA INFRAESTRUCTURA

READECUACIONES CENTROS DE SALUD

TURUBAMBA



HIERBA BUENA 1



CHIRIYACU ALTO

Rendición de
CUENTAS 2019



ANTES

MINISTERIO DE SALUD PÚBLICA DEL ECUADOR



AHORA

EL
GOBIERNO
DE TODOS

CHIRIYACU BAJO

Rendición de
CUENTAS 2019



ANTES



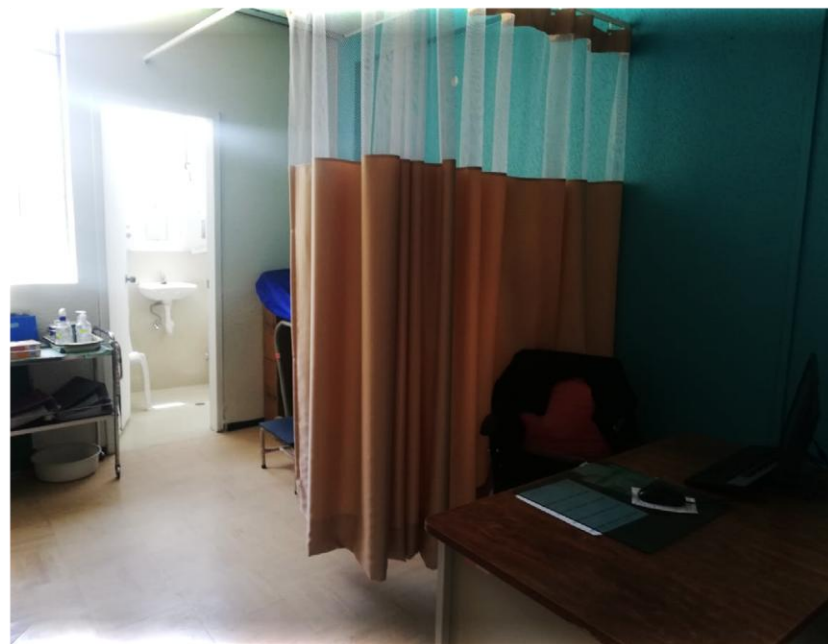
AHORA

LA RAYA



ANTES

MINISTERIO DE SALUD PÚBLICA DEL ECUADOR



AHORA

FORTALECEMOS NUESTRA INFRAESTRUCTURA SERVICIOS INSTITUCIONALES

ADESCENTAMIENTOS

EL TINGO



AMAGUAÑA



RECUPERACIÓN DE FACHADAS



FORTALECEMOS NUESTRA INFRAESTRUCTURA

ADOLESCENTES



LACTARIO



ALANGASI



LA MERCED



FORTALECEMOS NUESTRA INFRAESTRUCTURA 2019



GRACIAS

