

RENDICIÓN DE CUENTAS 2019



DIRECCIÓN DISTRICTAL 17D04 – PUNGASÍ A ITCHIMBÍA - SALUD





PRESUPUESTO EJECUTADO 2019

PRESUPUESTO ASIGNADO EN GRUPO DE GASTO CORRIENTE DIRECCIÓN DISTRITAL 17D04 - PUENGASÍ A ITCHIMBÍA - SALUD			
TIPO DE GASTO	ASIGNADO	DEVENGADO	PORCENTAJE DE EJECUCIÓN
510000 EGRESOS EN PERSONAL	9,820,545.67	9,820,545.67	100.00%
530000 BIENES Y SERVICIOS DE CONSUMO	2,185,883.02	2,185,883.01	100.00%
570000 OTROS EGRESOS CORRIENTES	28,900.03	28,900.03	100.00%
580000 TRANSFERENCIAS O DONACIONES CORRIENTES	477,716.74	477,716.74	100.00%
990000 OTROS PASIVOS	44,740.08	44,740.08	100.00%
TOTAL	12,557,785.54	12,557,785.53	100.00%

Presupuesto ejecutado en el 2019 para el funcionamiento de las Unidades Operativas del Distrito

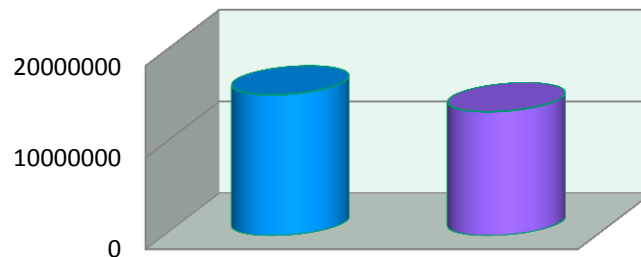
Presupuesto ejecutado en el 2019 en Proyectos de Inversión y en el Reconocimiento de Compensaciones

PRESUPUESTO ASIGNADO EN GRUPO DE GASTO PARA INVERSIÓN DIRECCIÓN DISTRITAL 17D04 - PUENGASÍ A ITCHIMBÍA - SALUD			
TIPO DE GASTO	ASIGNADO	DEVENGADO	PORCENTAJE DE EJECUCIÓN
710000 EGRESOS EN PERSONAL PARA INVERSIÓN	740,723.92	740,723.92	100.00%
730000 BIENES Y SERVICIOS PARA INVERSIÓN	171,735.41	171,735.41	100.00%
840000 EGRESOS DE CAPITAL	39,358.23	38,233.25	97.14%
TOTAL	951,817.56	950,692.58	99.88%

PRESUPUESTO EJECUTADO 2019

COMPARACIÓN EJECUCIÓN PRESUPUESTARIA AÑOS FISCALES 2018 - 2019		
DIRECCIÓN DISTRITAL 17D04 - PUENGASÍ A ITCHIMBÍA - SALUD		
DETALLE	2018	2019
PRESUPUESTO EJECUTADO	15,353,516.85	13,508,478.11
EJECUCIÓN PRESUPUESTARIA	99.91%	99.99%

COMPARACIÓN AÑOS FISCALES
2018 - 2019



INFORMACIÓN PRESUPUESTARIA EJERCICIO FISCAL 2019			
DIRECCIÓN DISTRITAL 17D04 - PUENGASÍ A ITCHIMBÍA - SALUD			
TIPO DE GASTO	ASIGNADO	DEVENGADO	PORCENTAJE DE EJECUCIÓN
GASTO CORRIENTE	12,557,785.54	12,557,785.53	100.00%
GASTO DE INVERSIÓN	951,817.56	950,692.58	99.88%
TOTAL	13,509,603.10	13,508,478.11	99.99%

PRODUCCIÓN ESTABLECIMIENTOS DE SALUD MSP

TOTAL DE CONSULTAS POR UNIDAD OPERATIVA Y POR ESPECIALIDAD AÑO 2019

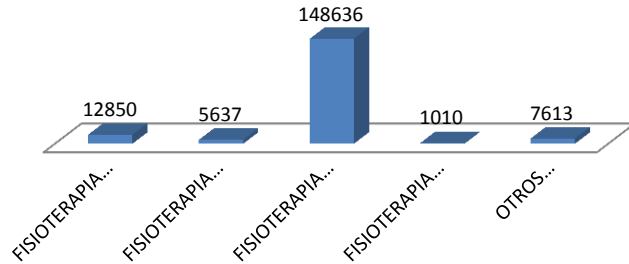
**POBLACIÓN
D17D04**

• 273. 296
HABITANTES

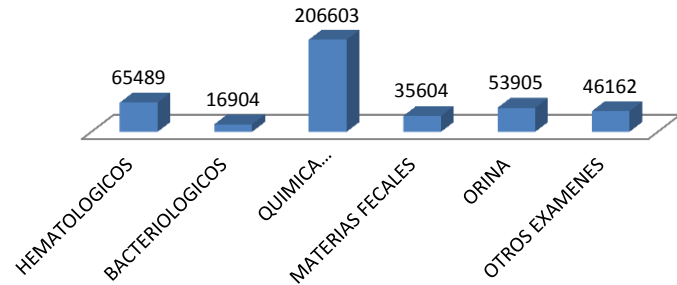
UNIDAD OPERATIVA	ESPECIALIDAD							
	Ginecología y Obstetricia	Medicina General	Nutrición	Obstetricia	Odontología	Pediatría	Psicología Clínica	Total general
CENTRO HISTORICO	5608	38460	2872	14244	7220	11666	2875	82945
CENTRO LA LIBERTAD		6927	127	3967	2398		850	14269
EL PANECILLO	981	7473		3268	2348			14070
EL PLACER		4135		1316	1719			7170
GANGOTENA POSSE (CASA CUNA)	1525	21018		2909	4776	9	1559	31796
JARDIN DEL VALLE	1400	7535		5364	2772			17071
LA ERMITA	747	6210		2061	2637			11655
LA LIBERTAD		5579	31	3452	2883		29	11974
LA TOLA	3560	27971	868	11219	11033	20	1338	56009
LA VICENTINA	5209	21820	66	3921	9252		1731	41999
NUEVA AURORA	752	4354		1086	3230			9422
OBrero INDEPENDIENTE	448	8372		2863	5146			16829
PUENGASI 1		9			16			25
PUENGASI 2	834	3542		1496	2605			8477
SAN JOSE DE MONJAS	1203	9247		2198	3258		1333	17239
SAN JUAN INDEPENDENCIA		7409		9270	1957		80	18716
SAN JUAN QUITO	1417	8456		3106	1980		262	15221
TOCTIUCO	1832	16157		2870	3302		439	24600
Total general	25516	204674	3964	74610	68532	11695	10496	399487

PRODUCCIÓN ESTABLECIMIENTOS DE SALUD MSP

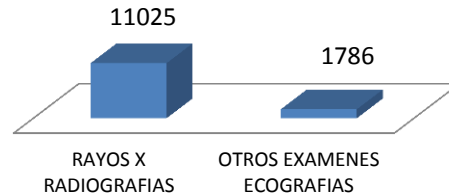
PROCEDIMIENTOS REALIZADOS EN FISIOTERAPIA D17S04 AÑO 2019



DETERMINACIONES DE LABORATORIO D17D04 AÑO 2019



RX Y ECOGRAFIAS REALIZADAS EN EL D17D04 AÑO 2019



PRODUCCIÓN ESTABLECIMIENTOS CENTRO HISTORICO



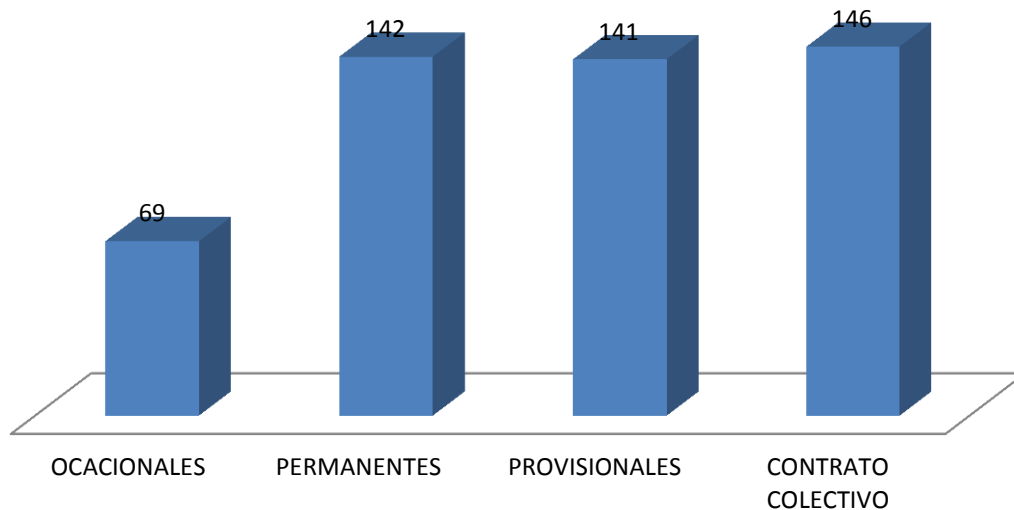
540
PARTOS



48898
ATENCIÓNES DE
EMERGENCIA

TALENTO HUMANO DEL MSP

PERSONAL DISTRITO 17D04 AÑO 2019



SERVICIOS DE SALUD MSP

TIPO A

Toctiuco
El Placer
Monjas
Jardín del Valle
Panecillo
Nueva Aurora
La Ermita.
La Libertad A
Puengasí I y II
Obrero Independiente
San Juan Independencia
San Juan Quito
Casa Cuna Gangotena Posse

TIPO B

Libertad B
La Vicentina
La Tola

TIPO C

Centro Histórico

CARTERA DE SERVICIOS PRIMER NIVEL DE ATENCIÓN

- Medicina General
- Obstetricia
- Odontología
- Enfermería
- Psicología
- Ginecología
- Pediatría
- Vacunas
- Tamizaje Neonatal
- Farmacia
- Pre y Post Consulta
- Urgencia
- Laboratorio
- Rayos x
- Fisioterapia

FORTALECEMOS NUESTRA INFRAESTRUCTURA



C.S. Libertad B

Cambio de cubierta y cielo raso, colocación de mampara en estadística y colocación de mesón de granito en Odontología



C.S. Monjas

Cambio de cubierta y piso en Hall de espera



C.S. Panecillo

Creación de rampa en ingreso principal



C.S. Ermita

Se arreglo en ingreso peatonal sala de espera se construyo rampa

C.S. La Tola

Rampa en sala de espera, arreglo de pasamanos, arreglo de baño público, se coloco mesón de granito en Odontología

C.S. La Vicentina

Se adecuo baños para los consultorios de Obstetricia, cambio se mesón de granito en los consultorios de Odontología.

C.S. Puengasí 2 cambio de cubierta, cambio de cielo raso, colocación de lavabo en consultorio general.

C.S. San Juan Independencia

Cambio de cerámica en pisos y paredes de baños, colocación de mesón de granito en Odontología.

C. S. San Juan Quito

Colocación de mesón de granito en Odontología

C.S. Toctiuco

Se impermeabilizo la Cubierta, colocación de mesón de granito en Odontología

FORTALECEMOS NUESTRA INFRAESTRUCTURA

Entrega de la remodelación
del Centro de Salud
PUENGASI 1



28/12/19

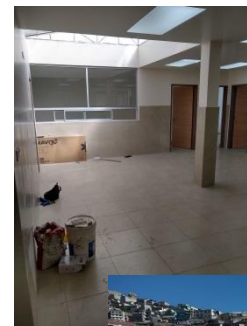
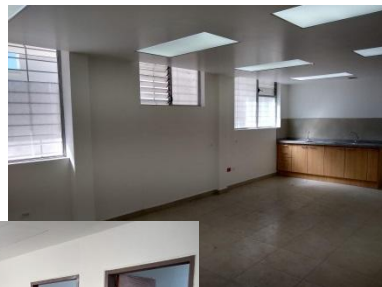
FORTALECEMOS NUESTRA INFRAESTRUCTURA

Entrega de la
readecuación del Centro
de Salud La LIBERTAD B



27/12/19

MINISTERIO DE SALUD PÚBLICA



AVANCE DE LA ESTRATEGIA MÉDICO DEL BARRIO 2019 - 2020

PROFESIONALES DEL DISTRITO 17D04	N° DE PROFESIONALES QUE CONSTAN EN EQUIPO EAIS DEL DISTRITO 17D04	N° DE PROFESIONALES QUE CONSTAN EN EQUIPO EAIS CAPACITADOS ESTRATEGIA MÉDICO DEL BARRIO
MEDICOS FAMILIARES E INTEGRALES	17	17
MEDICOS GENERALES	28	28
ENFERMERAS	25	25
TAPS	11	11
OBSTETRICES	19	19
TOTAL DE FUNCIONARIOS	100	100

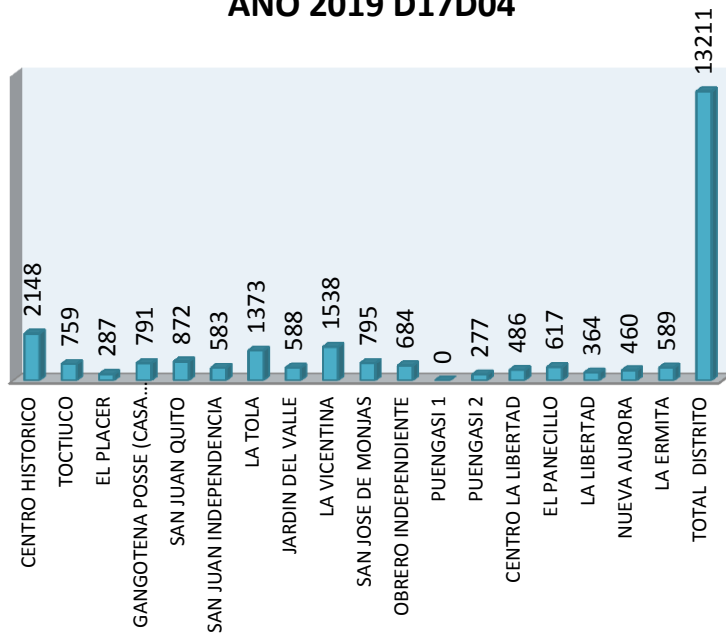
PACIENTES IDENTIFICADOS Y PARA VERIFICAR (PRIORITARIOS Y VULNERABLES)	PACIENTES CAPTADOS PRIORITARIOS	PACIENTES CAPTADOS VULNERABLES
185	77	50

TOTAL : 312 USUARIOS HAN SIDO INTERVENIDOS POR ESTRATEGIA MÉDICO DEL BARRIO EN EL PERIODO 10 DE ENERO AL 27 DE FEBRERO 2020

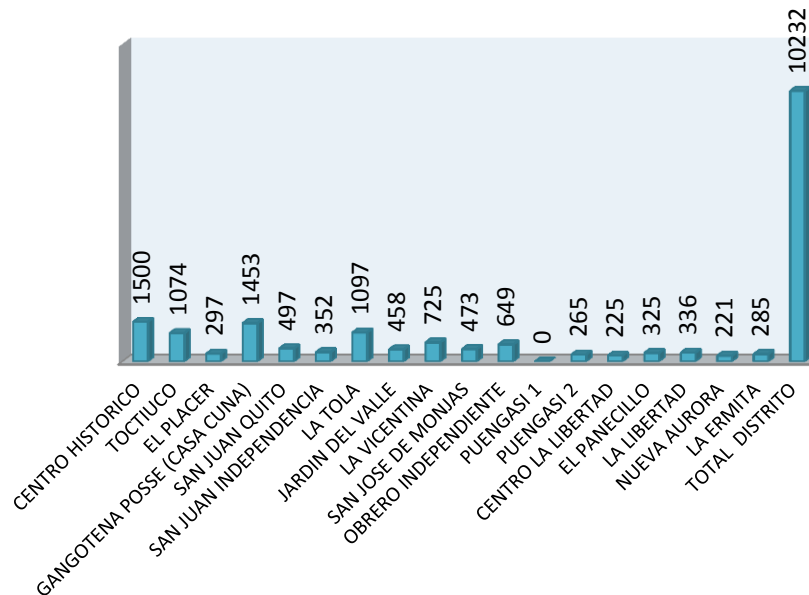
PROVISIÓN DE SERVICIOS DE SALUD

GESTANTES Y NIÑOS

TOTAL DE CONSULTAS A EMBARAZADAS AÑO 2019 D17D04



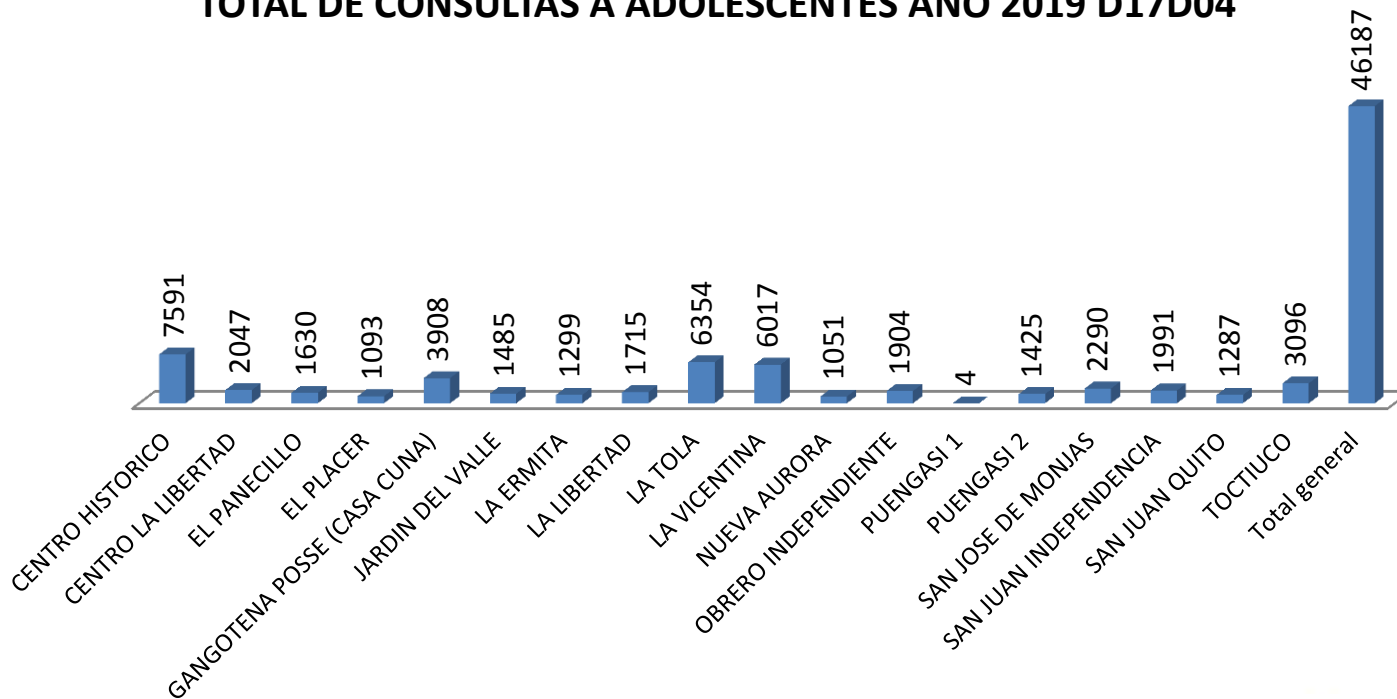
TOTAL DE CONSULTAS PRIMERAS A NIÑOS > DE 5 AÑOS 2019 D17D04



PROVISIÓN DE SERVICIOS DE SALUD

ADOLESCENCIA

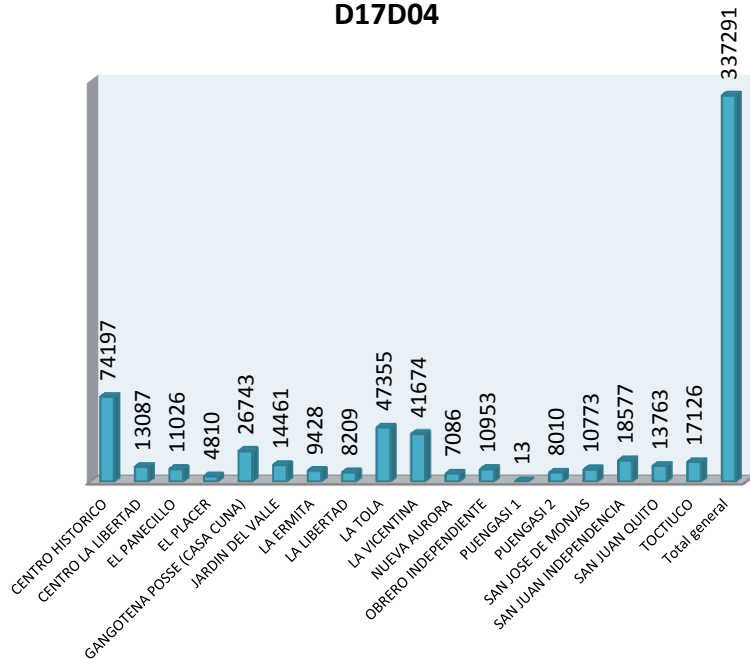
TOTAL DE CONSULTAS A ADOLESCENTES AÑO 2019 D17D04



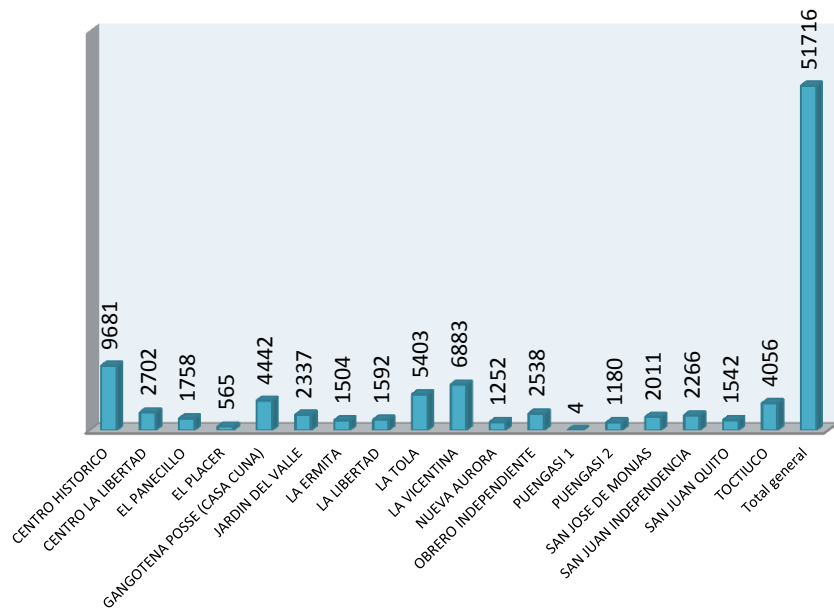
PROVISIÓN DE SERVICIOS DE SALUD

ADULTOS Y ADULTOS MAYORES

TOTAL DE ATENCIONES A ADULTOS AÑO 2019 D17D04



TOTAL DE CONSULTAS AL ADULTO MAYOR AÑO 2019 D17D04



SERVICIOS DE LA LÍNEA 171



- Opción 1: Agendamiento
- Opción 2: Asesoría
- Opción 3: Gestión de requerimientos e inconformidades
- Opción 4: Discapacidades

Servicios opción 3



Canal accesible para el ciudadano



Registra sus felicitaciones, inconformidades, denuncias, y requerimientos.



Genera información útil para tomar decisiones y acciones de mejora para la calidad de los servicios.



Mecanismo objetivo e independiente para registrar las inconformidades sobre los servicios de salud.

POLÍTICAS Y PLANES PARA LA PROMOCIÓN DE LA SALUD Y PREVENCIÓN DE ENFERMEDADES

Con la finalidad de contribuir a la generación de la justicia y equidad social, se han generado diálogos, espacios de debate y reflexión, conversatorios, mecanismos para la inclusión de los grupos de atención prioritaria y enfoques de igualdad implementados, entre otros.



PROGRAMAS Y RECONOCIMIENTOS PARA LA PROMOCIÓN DE LA SALUD

Escuela de Participación Ciudadana:

PARTICIPACIÓN DE 200
USUARIOS EXTERNOS EN LAS
ESCUELAS DE PARTICIPACION
CIUDADANA.



Reconocimiento Restaurantes Saludables:

CERTIFICACION EN
RECONOCIMIENTO DE
RESPONSABILIDAD
NUTRICIONAL A 10
RESTARURANTES

VALORACION DE 42 BARES
ESCOLARES



Reconocimiento Empresas Amigas de la Lactancia Materna:

CERTIFICACIÓN DE 5
INSTITUCIONES AMIGAS DE LA
LACTANCIA MATERNA

SEGUIMIENTO A TRES
UNIDADES DE SALUD



ACCIONES PARA FORTALECER LA VIGILANCIA DE LA SALUD Y EL CONTROL DE ENFERMEDADES

**Plan Estratégico
Nacional Multisectorial
para la Respuesta al VIH
2018 - 2022**

Coordinación con Hospital Eugenio Espejo e INSPI para confirmación de pruebas reactivas de tercera generación. Tamizaje de mujeres embarazadas hasta el mes de diciembre fue de 7906
Se confirmaron 147 casos de VIH de los cuales el 83.2% han sido vinculados oportunamente a la diferentes (UAIS) de la zona 9, todos en seguimiento y en condición de adherencia al tratamiento.

ACCIONES PARA FORTALECER LA VIGILANCIA DE LA SALUD Y EL CONTROL DE ENFERMEDADES

COMPARATIVO DE COBERTURAS ALCANZADAS EN INMUNIZACIONES

BIOLOGICO	ENERO – DICIEMBRE 2018	ENERO – DICIEMBRE 2019
BCG	170%	153%
HB CERO	152%	141%
3ra POLIO	77%	72%
3ra PENTAVALENTE	76%	72%
3ra NEUMOCOCO	77%	72%
2da ROTAVIRUS	75%	73%
VARICELA	63%	66%
FIEBRE AMARILLA	69%	68%
dT embarazada	71%	65%
Ref OPV	68%	60%
Ref DPT	67%	60%
dT 15 años	75%	49%
HPV	111%	41%

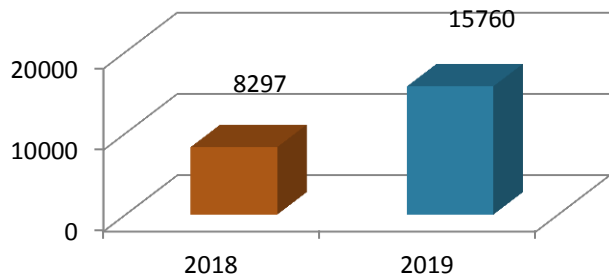
• ESTRATEGIAS IMPLEMENTADAS:

1. Capacitación de todo el personal de Salud en inmunizaciones.
2. Brigadas intra y extramurales.
3. Cambios de jornada.
4. Referencia desde consultorios (medicina general, pediatría, obstetricia, etc.) a vacunatorios.
5. Educación a la comunidad sobre la importancia de cumplir con el Esquema de Vacunas en salas de espera.
6. Monitoreos Rápidos de Cobertura Mensuales.
7. Brigadas de vacunación en RPIS
8. Acompañamiento permanente de la Estrategia de Inmunizaciones
9. Capacitaciones permanentes de la Estrategia de Inmunizaciones en nuevas directrices proporcionadas por Coordinación Zonal 9.
10. Oferta de biológicos durante toda la jornada laboral

ACCIONES PARA FORTALECER LA VIGILANCIA DE LA SALUD Y EL CONTROL DE ENFERMEDADES

ESTRATEGIA DE SALUD ORAL

Sellantes aplicados en primeros molares definitivos en niños de 6 a 9 años en enero a diciembre 2018-2019 como Estrategia de Prevención de Caries Dental



- 342 Charlas educativas en centros de desarrollo infantil, escuelas, salas de espera, clubs, comunidad.
- 15 ferias de salud oral
- Se realizó la «Campaña Ecuador sin Caries»
- Distribución de 30 ionómeros donados a Unidades Operativas para actividades de prevención.
- Cumplimiento de GPR
- Capacitaciones para actualización y fortalecimiento de conocimientos



ACCIONES PARA FORTALECER LA VIGILANCIA DE LA SALUD Y EL CONTROL DE ENFERMEDADES

GESTIÓN DE RIESGOS

- Actualización de los 16 Planes de Emergencia de las Unidades Operativas
- Elaboración y socialización del Plan de Lluvias
- Revisión y actualización de planes de contingencia en feriados de Unidad Operativa Centro Histórico
- Elaboración de índice de seguridad hospitalaria en los 16 establecimientos de salud
- Informe de amenazas de los 16 establecimientos de salud
- Informe de vulnerabilidades
- Elaboración y seguimiento de planes de intervención de los 16 establecimientos
- Ejecución de 16 simulacros
- Adquisición de señalética de las 18 unidades, incluido CETAD y

ACCIONES PARA FORTALECER LA VIGILANCIA DE LA SALUD Y EL CONTROL DE ENFERMEDADES

GESTIÓN DE RIESGOS

- Implementación de 14 Puestos de Salud
- Coordinación de 26 puestos de seguridad privada
- Conformación del Comité de Gestión de Riesgos
- Implementación de cámaras de seguridad: Casa Cuna, Tola y Panecillo
- Brigada de pronta respuesta
- Recarga de extintores
- Intervención de orden y seguridad del Distrito y Unidades Operativas
- Capacitación de Primeros Auxilios a Policía Nacional



ACCIONES PARA FORTALECER LA VIGILANCIA DE LA SALUD Y EL CONTROL DE ENFERMEDADES

ESTRATEGIA TUBERCULOSIS

Hasta el mes de diciembre la captación de sintomáticos respiratorios 2019 corresponde al 2% con una tendencia al incremento de búsqueda y captación de sintomáticos respiratorios.

En lo que respecta al diagnóstico y derivación de pacientes con Tuberculosis se encuentran 33 pacientes con tratamiento terminado, 3 pacientes abandonaron el tratamiento. 3 pacientes fallecieron correspondientes al cortes 2018, y hasta el mes de Diciembre del 2019 se encuentran 42 pacientes en tratamiento antifímico

ACCIONES PARA LA PREVENCIÓN DEL CONSUMO DE DROGAS

PREVENCIÓN DEL USO Y CONSUMO DE DROGAS EN EL AMBITO LABORAL, EJECUTADO EN :

- ✓ MINISTERIO DE DEFENZA
- ✓ IESS
- ✓ SECRETARIA TECNICA DEL AGUA
- ✓ MINEDUC DISTRITO 4



ARTICULACIÓN FUNCIONAL DE LA RPIS-RPC



HACIA LA TRANSFORMACIÓN DIGITAL

ANTES



AHORA



HACIA LA TRANSFORMACIÓN DIGITAL

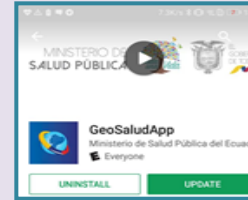
Producción



PRAS



APP Vigilancia Epidemiológica



APP Geosalud



Data Warehouse
Data Warehouse

Desarrollo y Pruebas



Gestión Inventarios



Seguimiento nominal



Receta electrónica



Rdaca 2.0



Firma electrónica documentos clínicos

GRACIAS

