

RENDICIÓN DE CUENTAS 2019



Lenín



DISTRITO 17D03

“El Condado a Calacalí”

Lenín



RENDICIÓN DE CUENTAS

- **Art. 204** *Función de Transparencia y Control Social*
- **Art. 225** *Administración Pública*
- **Art. 83** *Responsabilidades*



MINISTERIO DE SALUD PÚBLICA

ANTECEDENTES

LOTAIP

LEY ORGÁNICA DE PARTICIPACIÓN CIUDADANA *Art. 89,90,92,93*

LEY ORGÁNICA DEL CONSEJO DE PARTICIPACIÓN CIUDADANA Y CONTROL SOCIAL *Art. 9,10,11 y 12*



RENDICIÓN DE CUENTAS

Objetivos de Desarrollo Sostenible en Salud

PND 2017 – 2021
Plan Toda una Vida

Objetivos de Desarrollo Sostenible - ODS 2030

EJE 1



Derechos para todos durante toda la vida

Objetivo 1

Garantizar una vida digna con iguales oportunidades para todas las personas

Objetivo 2

Afirmar la interculturalidad y plurinacionalidad, revalorizando las identidades diversas

3 SALUD Y BIENESTAR



EJE 2



Economía al servicio de la sociedad

Objetivo 6

Desarrollar las capacidades productivas y del entorno para lograr la soberanía alimentaria y el Buen Vivir

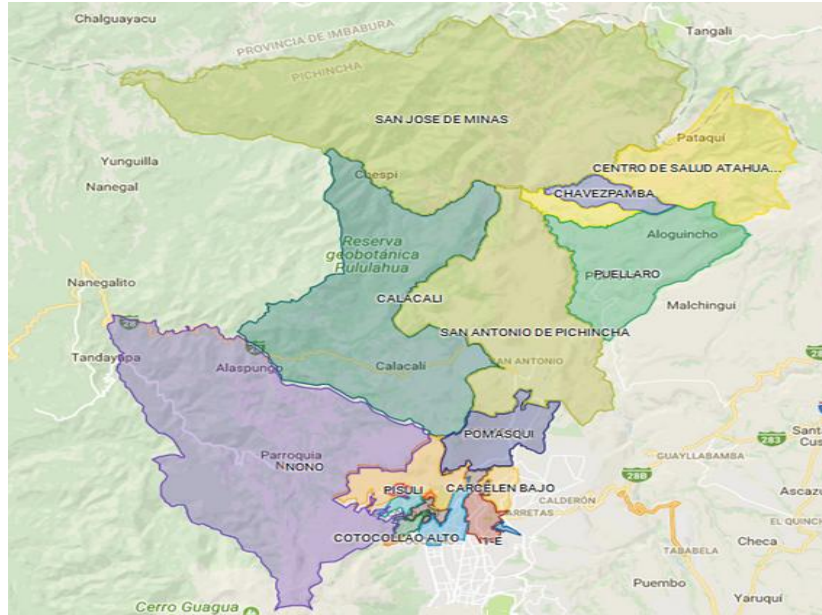
2 HAMBRE CERO



6 AGUA LIMPIA Y SANEAMIENTO



RENDICIÓN DE CUENTAS



Fuente: Geosalud_2020

Adaptada: Planificación Distrital 17D03

UNIDADES DEL DISTRITO 17D03



TIPO C
2



TIPO B
1



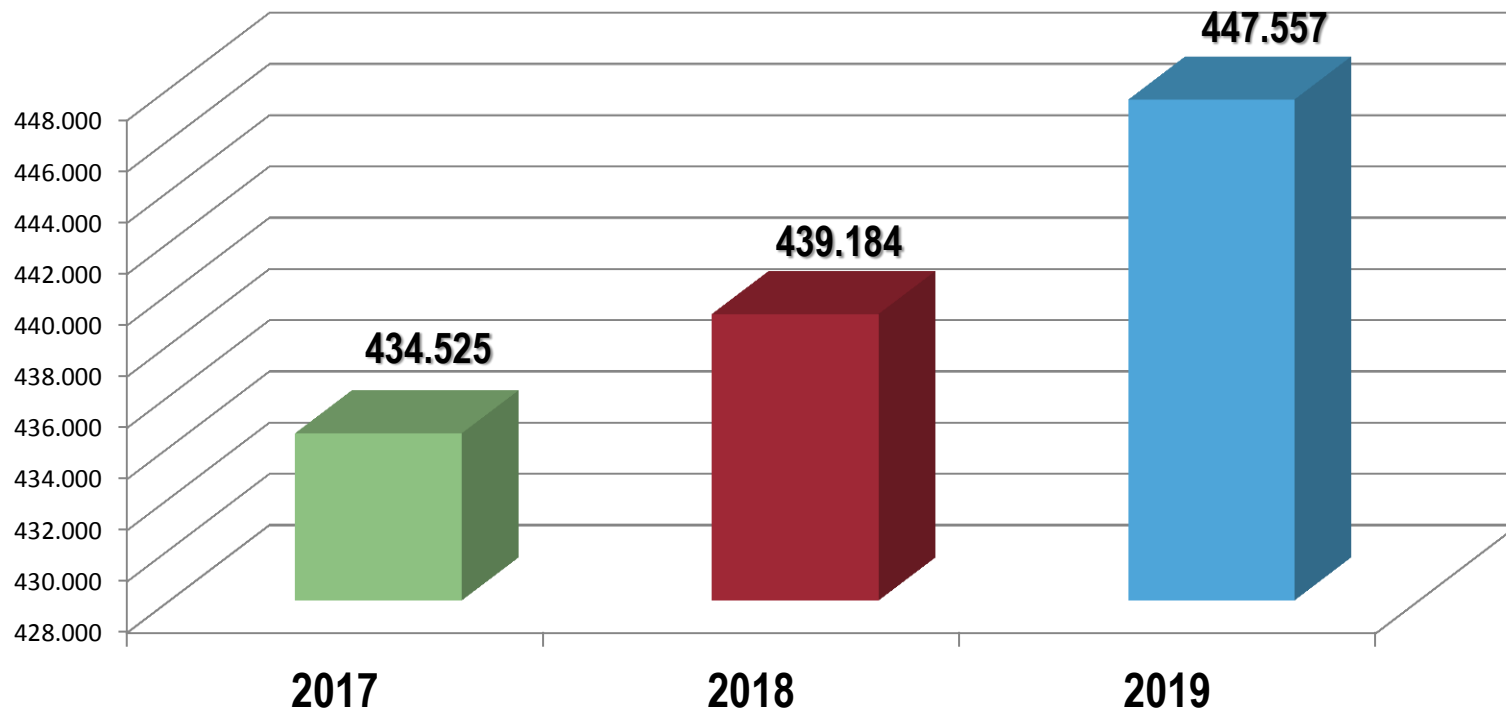
TIPO A
18



ESPECIALIZADOS
2

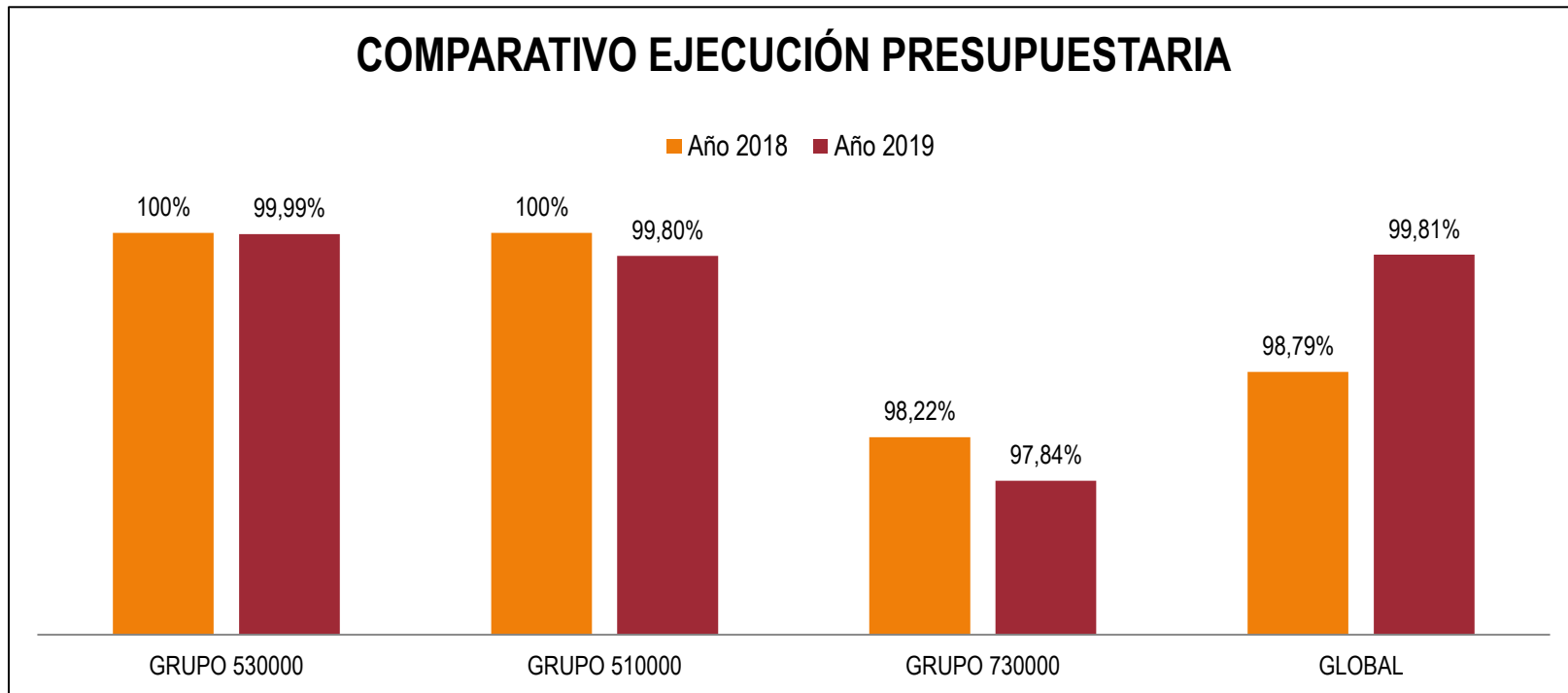
RENDICIÓN DE CUENTAS

POBLACIÓN ASIGNADA AL DISTRITO 17D03



Fuente: Coordinación Zonal 9 Salud - MSP

PRESUPUESTO EJECUTADO 2019

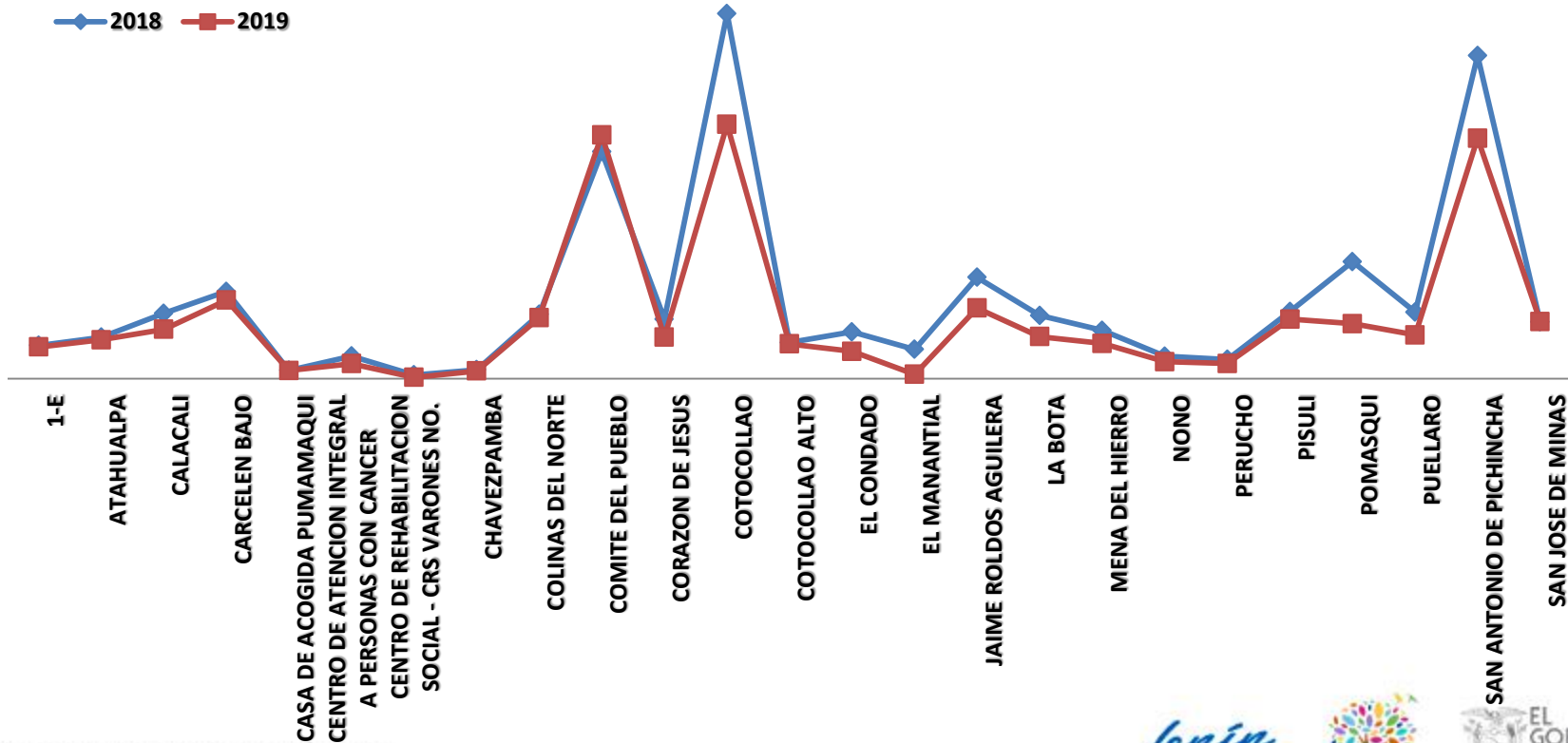


Fuente: ESIGEF_Ene_Dic_años_2018_2019

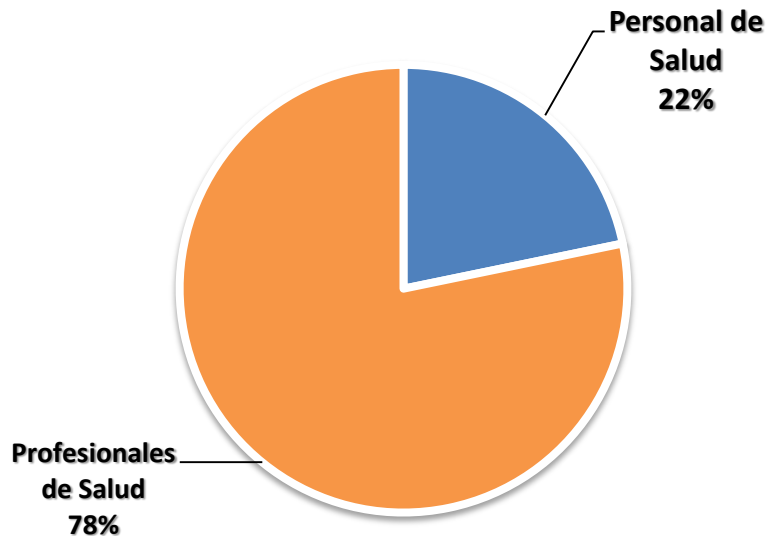
ATENCIONES RPIS 2019



PRODUCCIÓN ESTABLECIMIENTOS DE SALUD MSP (2018-2019)



TALENTO HUMANO DEL MSP



Fuente: Distributivo_TTHH_año_2019

MINISTERIO DE SALUD PÚBLICA

510
SERVIDORES Y
TRABAJADORES



Personal de Salud	111
Profesionales de Salud	399
TOTAL SERVIDORES	510



Lenin



EL GOBIERNO DE TODOS

SERVICIOS DE SALUD MSP

CARTERA DE SERVICIOS TIPOLOGÍA DE UNIDAD (TIPO A)



MEDICINA
GENERAL
/ FAMILIAR



ENFERMERÍA



NUTRICIÓN
(ITINERANCIA)



ODONTOLOGÍA



BOTIQUÍN



OBSTETRICIA



PSICOLOGÍA
(ITINERANCIA)

Fuente: Provisión de Servicios de Salud_2019

SERVICIOS DE SALUD MSP

CARTERA DE SERVICIOS TIPOLOGÍA DE UNIDAD (TIPO B)



Fuente: Provisión de Servicios de Salud_2019

SERVICIOS DE SALUD MSP

CARTERA DE SERVICIOS TIPOLOGÍA DE UNIDAD (TIPO C)



MEDICINA
GENERAL
/ FAMILIAR



GINECOLOGÍA



FARMACIA



CALIFICACIÓN DE
DISCAPACIDADES



MEDICINA
ALTERNATIVA



ODONTOLOGÍA



LABORATORIO



REHABILITACIÓN Y
TERAPIAS



OBSTETRICIA



PSICOLOGÍA



EMERGENCIA
24 HORAS



RAYOS X



PEDIATRÍA



ENFERMERÍA



UTPR

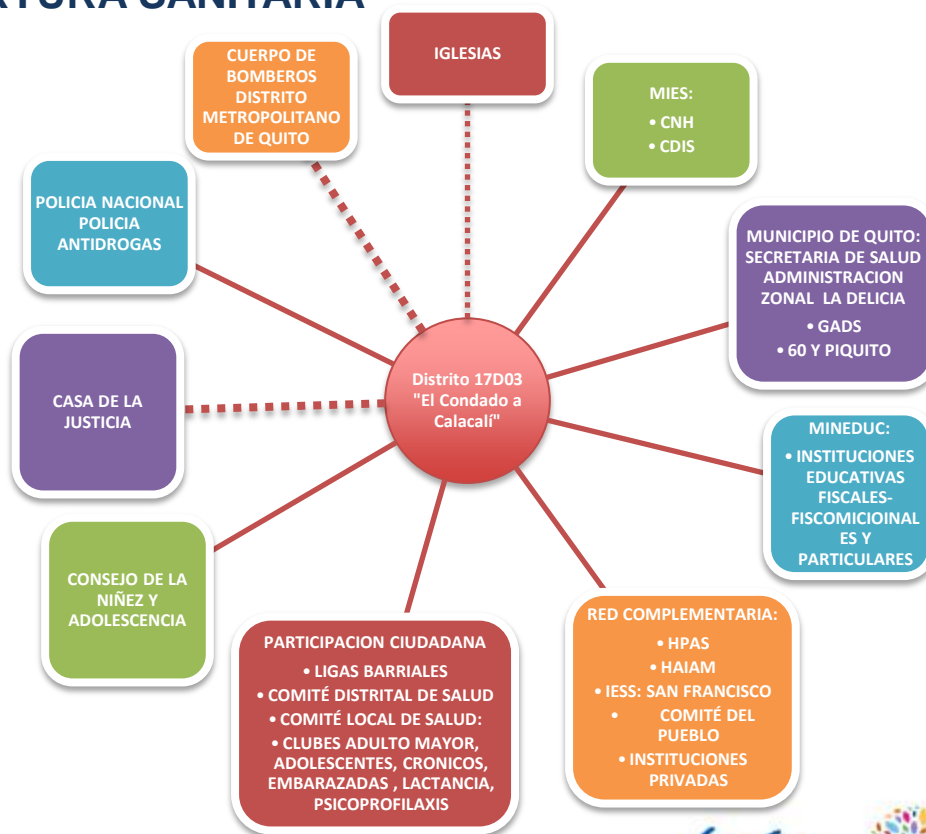
Fuente: Provisión de Servicios de Salud_2019

MINISTERIO DE SALUD PÚBLICA

Lenin



AMPLIACIÓN DE LA COBERTURA SANITARIA



Fuente: Promoción de la Salud_2019

PROMOCIÓN DE LA SALUD

ADOLESCENCIA



**Activación
RUTA ESA ES
Prevención de Embarazo en
Adolescentes**

21 establecimientos de salud

547
participantes

**Actividades
lúdicas con Clubes
de Adolescentes**

Fuente: Promoción de la Salud_2019

MINISTERIO DE SALUD PÚBLICA

Lenin



PROGRAMAS Y RECONOCIMIENTOS PARA LA PROMOCIÓN DE LA SALUD

Programa Municipios Saludables

1

**Municipio saludable adherido
(En procesos de certificación)**



Escuela de Participación Ciudadana

108

miembros de los Comités Ciudadanos Locales de Salud de 21 establecimientos de salud con

547 participantes en los 9 módulos



Reconocimiento Restaurantes Saludables

10

Restaurantes con reconocimiento por responsabilidad nutricional.



Reconocimiento Empresas Amigas de la Lactancia Materna

2

Empresas e instituciones se sumaron a esta iniciativa y fueron reconocidas (HAIAM, General Motors)



AVANCE DE LA ESTRATEGIA MÉDICO DEL BARRIO



1.696

• **Pacientes Prioritarios
Atendidos**

596

• **Pacientes Vulnerables
Atendidos**

Fuente: Provisión de Servicios de Salud_2019

MINISTERIO DE SALUD PÚBLICA

Lenin



PROVISIÓN DE SERVICIOS DE SALUD

GESTANTES Y NIÑOS



8.091
Embarazadas Atendidas

795
Partos atendidos

Fuente: Provisión de Salud_17D03_2019

MINISTERIO DE SALUD PÚBLICA

Lenin



PROVISIÓN DE SERVICIOS DE SALUD

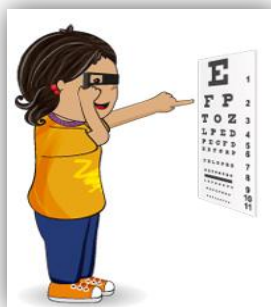


19.246
personas accedieron
al **Servicio de Rehabilitación**



14.857 pacientes Tamizaje
Neurodesarrollo

PROVISIÓN DE SERVICIOS DE SALUD



5.783

Tamizajes de Neonatales a
niños menores de 28 días
de nacidos

5.697 escolares
Tamizaje Visual

337
exámenes
audiométricos a
usuarios

Fuente: Provisión de Salud_17D03_2019

MINISTERIO DE SALUD PÚBLICA

Lenin



PROVISIÓN DE SERVICIOS DE SALUD

ADULTOS Y ADULTOS MAYORES

13.715
adultos mayores
atendidos

5.269
Glucometrías realizadas

835
adultos mayores que
pertenecen a clubes con
actividades de nutrición,
educación en salud



4.122
Toma de Papest en mujeres de
25 a 64 años

18.799
Consultas de Planificación
Familiar

285
personas que asisten a grupos
de Rehabilitación en
Ambulatorio Intensivo
(Cotocollao)

Fuente: Provisión de Salud_17D03_2019

PROVISIÓN DE SERVICIOS DE SALUD



5.977
Calificaciones de
Discapacidad



4.511
Ayudas Técnicas
entregadas

SERVICIOS DE LA LÍNEA 171



- Opción 1: Agendamiento
- Opción 2: Asesoría
- Opción 3: Gestión de requerimientos e inconformidades
- Opción 4: Discapacidades

Servicios opción 3



Canal accesible para el ciudadano



Registra sus felicitaciones, inconformidades, denuncias, y requerimientos.



Genera información útil para tomar decisiones y acciones de mejora para la calidad de los servicios.



Mecanismo objetivo e independiente para registrar las inconformidades sobre los servicios de salud.

POLÍTICAS Y PLANES PARA LA PROMOCIÓN DE LA SALUD Y PREVENCIÓN DE ENFERMEDADES

Plan Nacional de Salud Sexual y Salud Reproductiva 2019

10

establecimientos de salud certificados como Servicios Inclusivos

21

unidades capacitadas en ruta de violencia de género

Política Intersectorial de Prevención del Embarazo de niñas y adolescentes 2019

21

establecimientos de salud calificados como “Servicios Amigables para Adolescentes”



Plan Intersectorial de Alimentación y Nutrición Ecuador
PIANE 2019

49

Instituciones cumplen con el Reglamento de Bares Escolares



ACCIONES PARA FORTALECER LA VIGILANCIA DE LA SALUD Y EL CONTROL DE ENFERMEDADES

Plan Estratégico
Nacional Multisectorial
para la Respuesta al VIH
2018 - 2022

9366
pruebas rápidas
utilizadas en los
establecimientos de
salud a embarazadas y

5714 personas por
demanda espontánea



Vacunación
para prevención
de la influenza



98%

Cobertura alcanzada en Campaña de
Influenza

Dosis aplicadas a:

4315 mujeres gestantes

32261 niños menores de 5 años

26526 adultos mayores

35094 personas con enfermedades
crónicas

2037 Personas con discapacidad

ACCIONES PARA LA PREVENCIÓN DEL CONSUMO DE DROGAS

Sensibilización a población en general

21

Establecimientos de salud enfocados con la prevención del consumo de drogas para la población



Espacios 100% Libre de Humo

100 %
De cumplimiento de establecimientos certificados en el Distrito 17D03

Certificación de **21** establecimientos educativos , **2** Hospitales (HAIAM, HPAS) y **2** establecimientos del IESS

ARTICULACIÓN FUNCIONAL DE LA RPIS-RPC



HACIA LA TRANSFORMACIÓN DIGITAL

ANTES



AHORA



HACIA LA TRANSFORMACIÓN DIGITAL

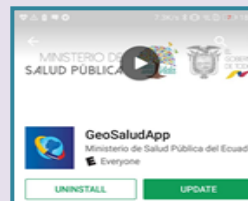
Producción



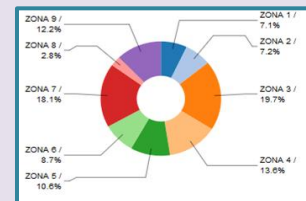
PRAS



APP Vigilancia Epidemiológica



APP Geosalud



Data Warehouse

Desarrollo y Pruebas



Gestión Inventarios



Seguimiento nominal



Receta electrónica



Rdaca 2.0



Firma electrónica documentos clínicos

FORTALECEMOS NUESTRA INFRAESTRUCTURA

ANTES



AHORA



GRACIAS



Lenín

