

COORDINACION ZONAL 2

DIRECCION DISTRICTAL 17D10

CAYAMBE - PEDRO MONCAYO - SALUD



Lenín



RENDICIÓN DE CUENTAS 2019

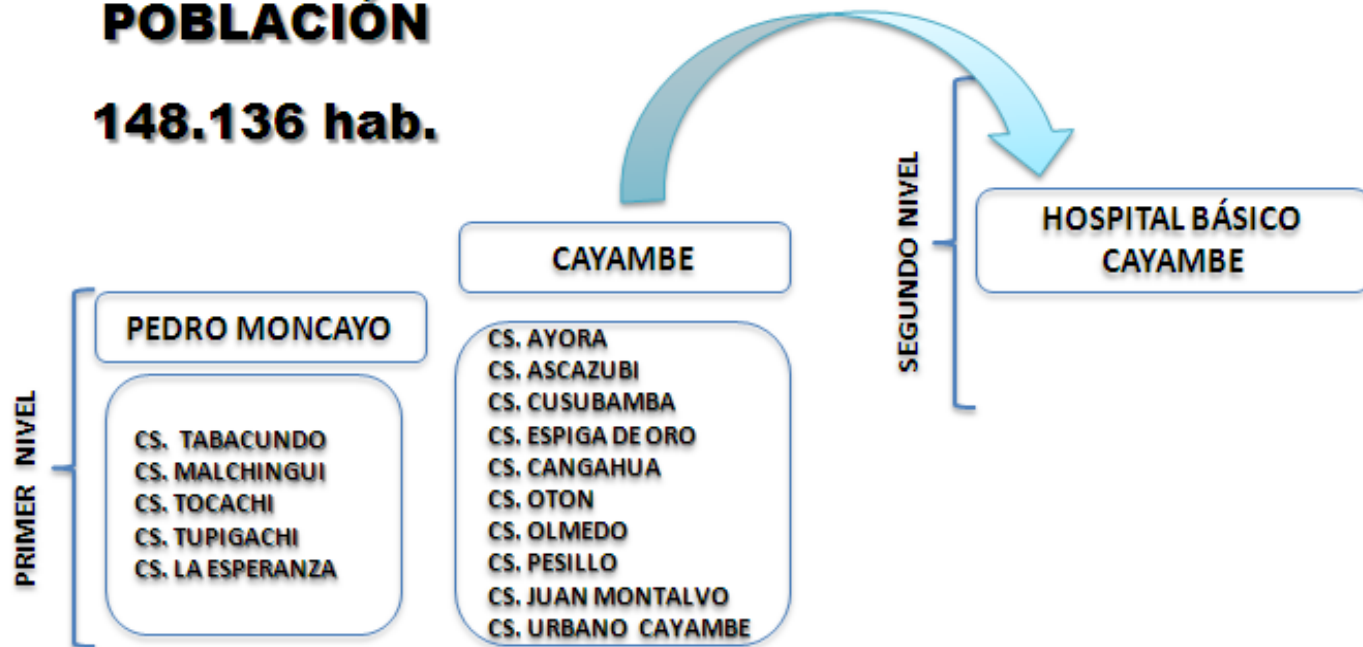
Lenín



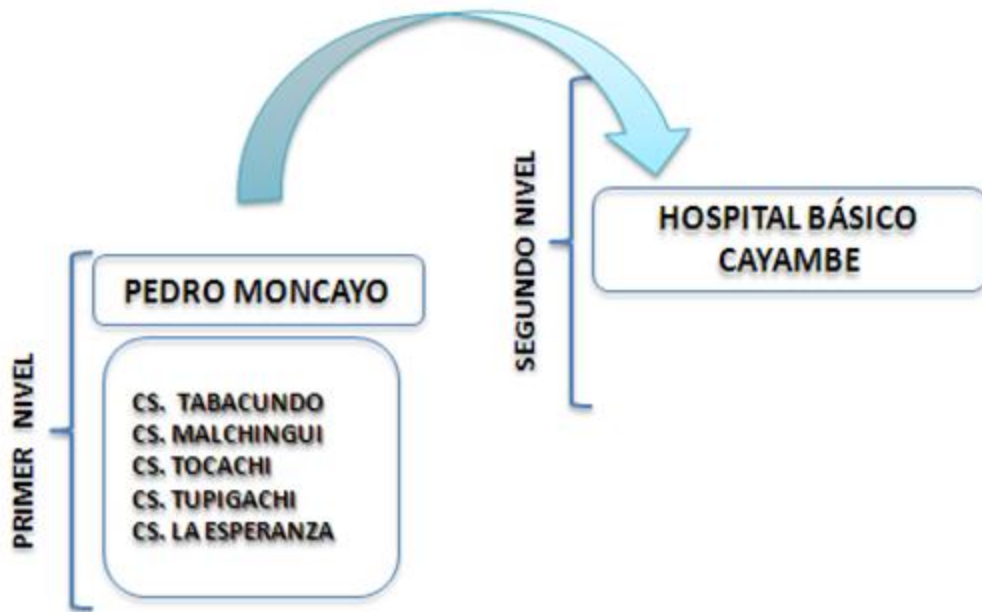
EL
GOBIERNO
DE TODOS

RENDICIÓN DE CUENTAS

POBLACIÓN
148.136 hab.



RENDICIÓN DE CUENTAS



PRESUPUESTO EJECUTADO 2019

10,365.052,74



99.95%

Bienes y Servicio

1,458.082,51

Inversión 25.109,83



ATENCIONES RPIS 2019

TOTAL: 374.675

276.723



IESS Campesino: 18.034
IESS General: 77.600

1.584

600

PRODUCCIÓN ESTABLECIMIENTOS DE SALUD DE PRIMER NIVEL

356.305

AÑO 2019

SERVICIO	TOTAL 2019
MEDICINA GENERAL	181.891
MEDICINA FAMILIAR	20.351
OBSTETRICIA	64.318
GINECOLOGIA Y OBSTETRICIA	2.680
PEDIATRIA	3.932
ODONTOLOGIA	70.018
ACUPUNTURA	2.514
DISCAPACIDADES	2.695
FISIATRIA	2.509
PSICOLOGIA CLINICA	5.397
PARTOS	481
EMERGENCIAS	16.642
EXÁMENES RX	3.153
EXÁMENES LABORATORIO	85.377



PRODUCCIÓN ESTABLECIMIENTO DE SALUD DE SEGUNDO NIVEL HOSPITAL BÁSICO CAYAMBE



DESCRIPCIÓN	TOTAL 2019
CONSULTA EXTERNA	18.370
EMERGENCIAS	24.560
HOSPITALIZACIÓN	2.563
INTERVENCIÓN QUIRÚRGICAS	1.226
PARTOS	812
EXÁMENES RX	20.298
EXÁMENES LABORATORIO	158.313

Elaborado por: Unidad Distrital de Estadística y Análisis de la Información,

Fuente: Bases de Producción - PRAS y RDACAA (año 2018 y año 2019)

TALENTO HUMANO DEL MSP



PERSONAL DE LA SALUD	90
PROFESIONALES DE LA SALUD	375
TOTAL SERVIDORES	465

465

SERVIDORES Y TRABAJADORES

NOMBRAMIENTOS PERMANENTES	85
NOMBRAMIENTOS PROVISIONALES	123
CONTRATOS OCASIONALES	66
CONTRATOS SERVICIO RURAL	105
CONTRATO COLECTIVO	62



<u>DEVENGANTES DE BECAS</u>	
TECNICO DE ATENCION PRIMARIA DE SALUD	18
MEDICINA FAMILIAR	3
GINECOLOGIA	2
CIRUGIA GENERAL	1

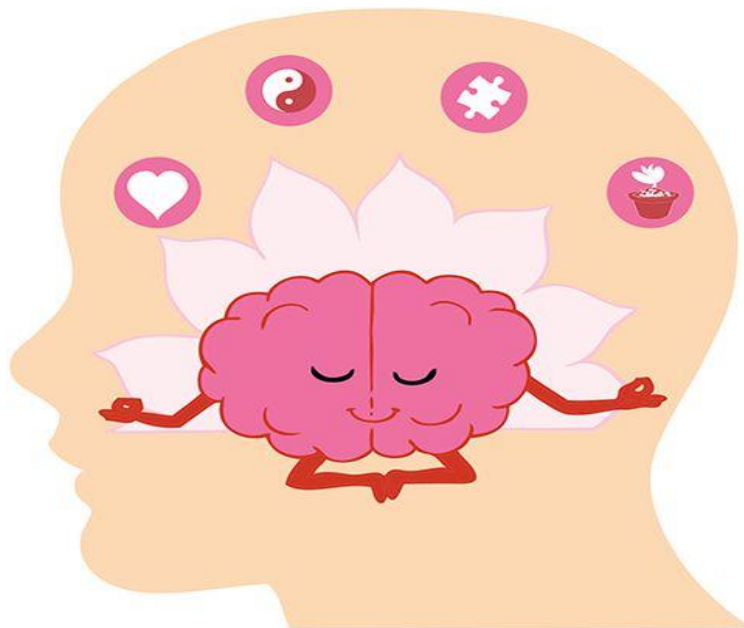


AMPLIACIÓN DE LA COBERTURA SANITARIA

Psiquiatría desde enero 2019

527 Atenciones

- Fortalecimientos de salud mental
- Prevención de enfermedades mentales
- Tratamiento oportuno de enfermedades mentales



8 días cada mes en el
Hospital Básico
Cayambe

FORTALECEMOS NUESTRA INFRAESTRUCTURA

GAD Pesillo
Masillado de Loza



GAD Pesillo
Compresor
Odontológico



GAD Otón
Masillado de Loza



FORTALECEMOS NUESTRA INFRAESTRUCTURA

GAD Malchinguí
Trabajos de Pintura



GAD Cuzubamba
Cambio de Cubierta



GAD Tupigachi
Tanque reserva de agua



AVANCE DE LA ESTRATEGIA MÉDICO DEL BARRIO



Grupos Vulnerables	Total
Enfermedades crónicas no transmisibles (no compensados)	1.793
Personas con Riesgo Genético	121
Embarazadas con alto y muy alto riesgo obstétrico	1.773
Menores de 5 años con malnutrición aguda	227
Personas con discapacidad con necesidad de ayudas técnicas	1.179
Personas Víctimas de Violencia de Género	21
Personas con Intentos autolíticos	18
Total general	5.132

Fuente: BLOGSPOT Médico del Barrio

Elaborado: Dirección Distrital 17D10 – Provisión de Servicios



PROVISIÓN DE SERVICIOS DE SALUD

GESTANTES Y NIÑOS

Atención a Embarazadas		
Bajo Riesgo	Alto Riesgo	Muy Alto Riesgo
2.014	2.035	171

Fuente: Matriz Censo Obstétrico

Elaborado: Dirección Distrital 17D10 – Provisión de Servicios

Atenciones a niños (0 – 9 años)	
CDI / CNH	Establecimientos
5.520	24.221



PROVISIÓN DE SERVICIOS DE SALUD

ADOLESCENCIA

Actividad	Total
Atenciones	7.917
Club de adolescentes	15
Ecuador sin caries	8.782

Fuente: PRASS y RDACAA 2019

Elaborado: Dirección Distrital 17D10 – Provisión de Servicios



PROVISIÓN DE SERVICIOS DE SALUD

ADULTOS Y ADULTOS MAYORES

Grupo etario	Total
Adultos jóvenes	115.912
Adultos mayores	17.420
Mis mejores años	449
Club de adultos mayores	15



Fuente: PRASS y RDACAA 2019

Elaborado: Dirección Distrital 17D10 – Provisión de Servicios



PROVISIÓN DE SERVICIOS DE SALUD

Grupo Prioritario	Total
Embarazadas de Bajo riesgo	523
Niños menores de 5 años	1.142
Personas con enfermedades crónicas compensadas	920
Personas con discapacidad	380
Adultos mayores	1.050



Fuente: PRASS y RDACAA 2019

Elaborado: Dirección Distrital 17D10 – Provisión de Servicios

MINISTERIO DE SALUD PÚBLICA

Lenin



POLÍTICAS Y PLANES PARA LA PROMOCIÓN DE LA SALUD Y PREVENCIÓN DE ENFERMEDADES

15 unidades de salud implementan el PIANE, **reducción del 1.2% de** desnutrición crónica en niños menores de 5 años

2 U.O. En procesos para certificarse como **Establecimientos de Salud Amigos de la Madre y del Niño (ESAMYN)**

Se acondicionaron **2** salas de parto en libre posición.



2.540 mujeres en período de gestación y período de lactancia recibieron **suplemento de hierro + ácido fólico**

3.316 niños fueron suplementados con hierro, multivitaminas y minerales en polvo

9.427 niños con vitamina A

POLÍTICAS Y PLANES PARA LA PROMOCIÓN DE LA SALUD Y PREVENCIÓN DE ENFERMEDADES

Programa Municipios Saludables

Municipio de Pedro Moncayo , certificado como **Municipio Saludable**

Municipio de Cayambe adherido al programa.



MINISTERIO DE SALUD PÚBLICA

Escuela de Participación Ciudadana

330

miembros de los Comités Ciudadanos Locales de Salud



Reconocimiento Restaurantes Saludables

6

Restaurantes a nivel distrital que se destacan por su responsabilidad nutricional.



Reconocimiento Empresas Amigas de la Lactancia Materna

7

Empresas privadas certificada como amiga de la lactancia



ACCIONES PARA FORTALECER LA VIGILANCIA DE LA SALUD Y EL CONTROL DE ENFERMEDADES

Plan Estratégico Nacional
Multisectorial para la Respuesta al
VIH - 2019

8.719

Tamizajes con Pruebas
Rápidas de VIH Realizadas.

5.694

Tamizajes realizadas a Embarazadas
con pruebas rápidas.

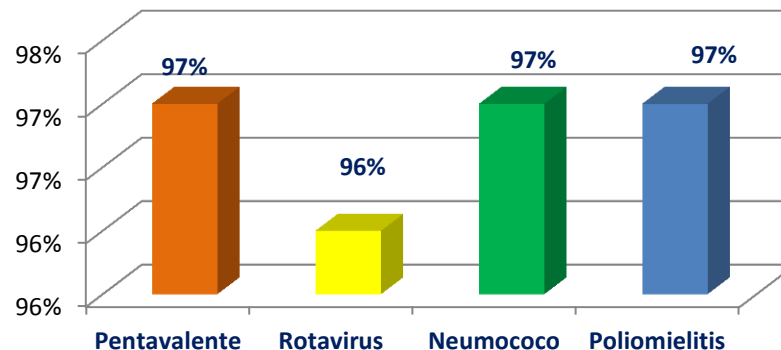
Concentración: 2.5 pruebas x
Embarazada.

MINISTERIO DE SALUD PÚBLICA

Vacunación



Cobertura Vacunación Distrito 17d10 2019



Lenín

Toda una Vida



EL GOBIERNO
DE TODOS

ACCIONES PARA FORTALECER LA VIGILANCIA DE LA SALUD Y EL CONTROL DE ENFERMEDADES

Tamizajes Neonatales
Realizados
2019

2.178
Tamizajes realizados
No se encontró niños con
enfermedad

Se controló brotes
como:

- Varicelas
- Hepatitis A
- Influenza
- Enfermedades febriles no vesiculares
- Enfermedades transmitidas por agua y alimentos.



INTERVENCIONES PARA MEJORAR LA GOBERNANZA Y GESTIÓN DEL SNS



Dona sangre y salva vidas



Institución	Examen	Total
SYNLAB	Papanicolau	1.120

Institución	Examen	Total
Hospital Pablo Arturo Suárez	Cultivos	9

Institución	Examen	Total
Cruz Roja Ecuatoriana	Donaciones	201 pintas
	Abastecimientos de componentes sanguíneos	260

ACCIONES PARA LA PREVENCIÓN DEL CONSUMO DE DROGAS

**Traspaso de atribuciones de la Ex SETED:
Gestión Técnica**

Plan Operativo del MSP

Secretaría del Comité Interinstitucional

Reuniones cantonales para la prevención de drogas

Sensibilización a actores del sistema Educativo

9.396

estudiantes de educación media

205 Departamento de consejería estudiantil

438 profesores

548 Consejeros Estudiantiles

Sensibilización a población en general

3.533

trabajadores de empresas privadas.

5.444

beneficiarios de actividades en barrios.

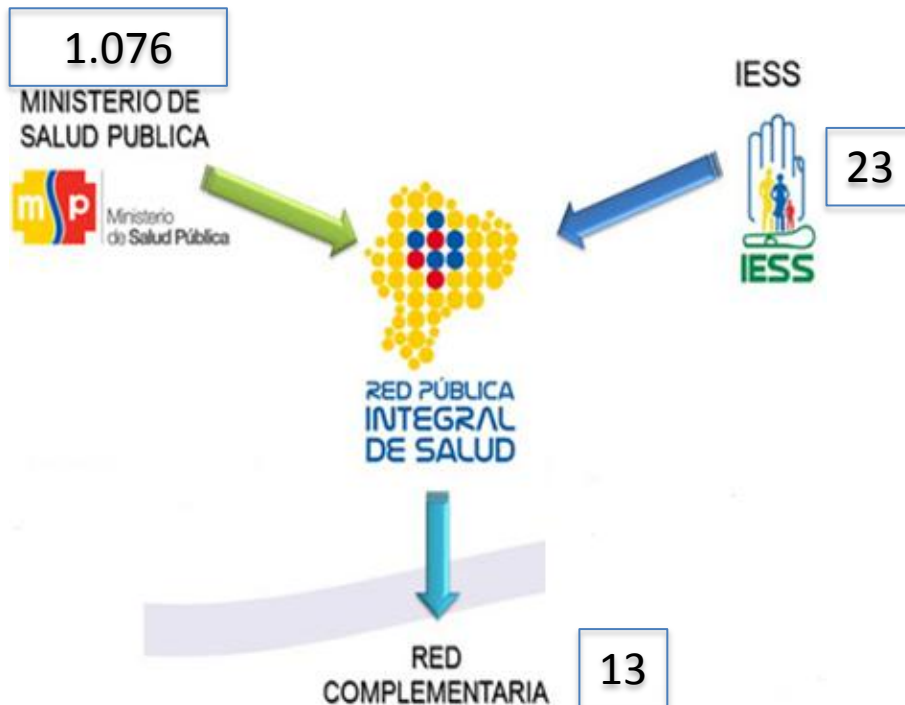
12.558

beneficiarios de actividades extramurales

ARTICULACIÓN RPIS DERIVACIONES (ATENCIÓNES)



ARTICULACIÓN RPIS DERIVACIONES (ATENCIÓNES)



*La motivación nos impulsa a comenzar y
el habito nos permite continuar*



El progreso de nuestros pueblos viene acompañado de la unidad. Contar con compañeros comprometidos en el desarrollo y progreso del Distrito 17D10 SALUD, ha permitido brindar una atención oportuna, eficiente y eficaz. Gracias a cada uno de ustedes por su compromiso, sin su colaboración el trabajo realizado no hubiese sido posible.

GRACIAS



Lenín

