



COVID-19 ECUADOR

MINISTERIO DE SALUD PÚBLICA

EL GOBIERNO DE TODOS

Boletín N° 196 Publicación: 12/09/2020 8:00 a.m.



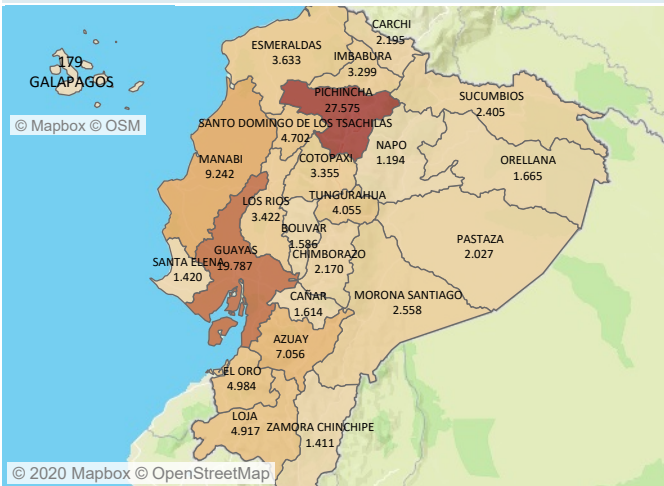
*Detalle de fallecidos		
Confirmados	Probables	Total
7.083	3.781	10.864

116.451
Casos confirmados con pruebas PCR

174.445
Total casos descartados

96.202
*Pacientes recuperados

Mapa de casos de Covid-19 Ecuador, por provincia de domicilio



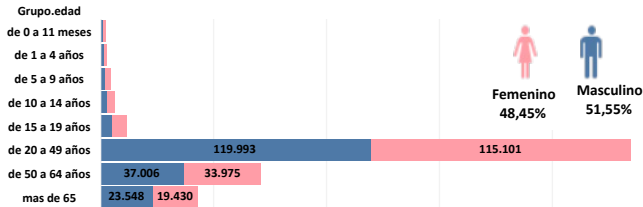
Casos de Covid-19 Ecuador, por provincia de domicilio

Provincia de Domicilio	Confirmado	Descartado	Total
PICHINCHA	27.575	27.542	55.117
GUAYAS	19.787	39.025	58.812
MANABÍ	9.242	11.356	20.598
AZUAY	7.056	13.602	20.658
EL ORO	4.984	9.436	14.420
LOJA	4.917	7.385	12.302
SANTO DOMINGO DE LOS TSACHILAS	4.702	4.857	9.559
TUNGURAHUA	4.055	9.200	13.255
ESMERALDAS	3.633	5.496	9.129
LOS RÍOS	3.242	6.477	9.719
COTOPAXI	3.355	5.226	8.581
IMBABURA	3.299	5.099	8.398
MORONA SANTIAGO	2.558	7.001	9.559
SUCUMBÍOS	2.405	3.359	5.764
CARCHI	2.195	3.316	5.511
CHIMBORAZO	2.170	4.273	6.443
PASTAZA	2.027	1.602	3.629
ORELLANA	1.665	1.504	3.169
CAÑAR	1.614	2.867	4.481
BOLÍVAR	1.586	2.712	4.298
SANTA ELENA	1.420	2.883	4.303
ZAMORA CHINCHIPE	1.411	1.703	3.114
NAPO	1.194	1.205	2.399
GALAPAGOS	179	1.238	1.417
ZONA NO DELIMITADA		1	1
Total	116.451	174.445	290.896

Casos identificados por provincia de atención de Covid-19, Ecuador

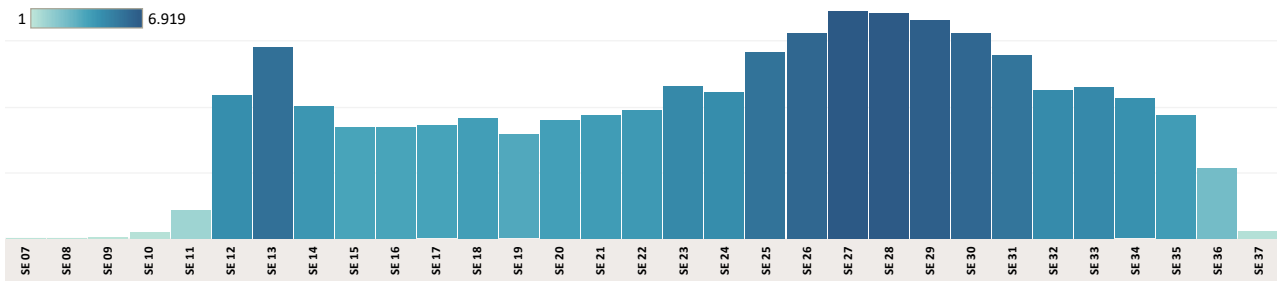
Provincia	Confirmado	Descartado	Total
GUAYAS	18.968	38.965	58.933
PICHINCHA	27.671	27.809	55.480
AZUAY	7.540	14.306	21.846
MANABÍ	9.108	11.160	20.268
EL ORO	4.884	9.228	14.112
LOJA	4.893	7.263	12.156
TUNGURAHUA	3.865	8.034	11.899
LOS RÍOS	3.440	6.782	10.222
SANTO DOMINGO DE LOS TSACHILAS	4.871	4.993	9.864
MORONA SANTIAGO	2.525	7.036	9.561
ESMERALDAS	3.584	5.475	9.059
IMBABURA	3.285	4.956	8.241
COTOPAXI	3.313	3.379	6.692
SUCUMBÍOS	2.379	3.321	5.700
SANTA ELENA	1.558	4.009	5.567
CARCHI	2.184	3.314	5.498
BOLÍVAR	1.546	2.632	4.178
CHIMBORAZO	2.035	1.913	3.948
CAÑAR	1.361	2.556	3.917
PASTAZA	2.013	1.534	3.547
ZAMORA CHINCHIPE	1.411	1.777	3.188
ORELLANA	1.650	1.527	3.177
NAPO	1.196	1.183	2.379
GALAPAGOS	171	1.283	1.454
Total	116.451	174.445	290.896

Casos de Covid-19 Ecuador por grupo de edad y sexo

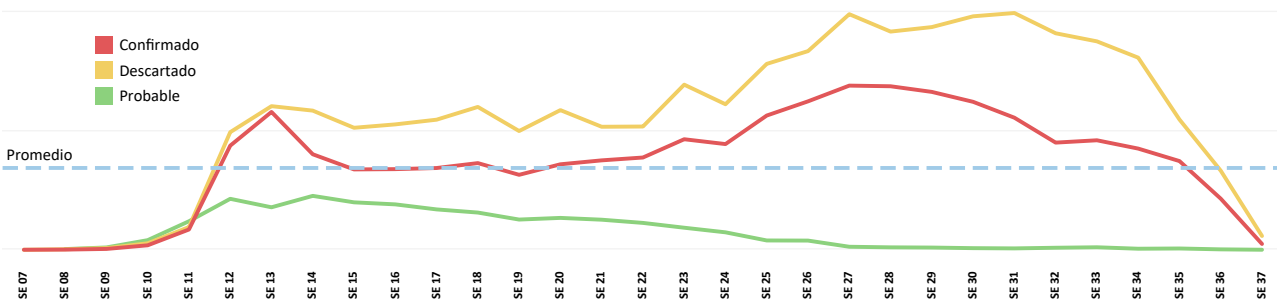


https://public.tableau.com/views/COVID19ecu_MSP_DNVE/COVID-19MSP?:language=es&:display_count=y&:origin=viz_share_link

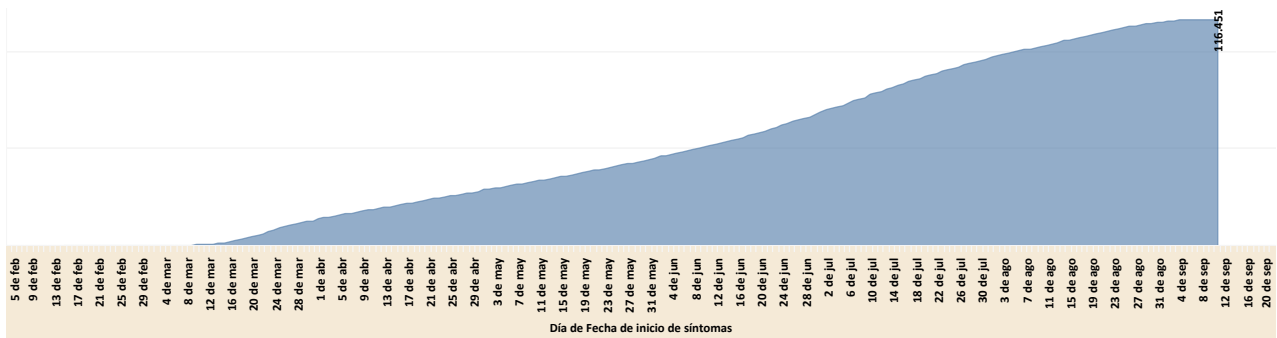
COVID-19 por semana epidemiológica



COVID-19 líneas de tendencia por clasificación final



Tendencia acumulada nacional casos confirmados COVID 19



COVID-19 Ecuador según condición final fallecido				
Provincia de Domicilio	Confirmado + Probable		Descartado	
	Femenino	Masculino	Femenino	Masculino
GUAYAS	1.049	2.242	48	111
MANABI	661	1.102	63	103
PICHINCHA	488	957	127	216
EL ORO	167	326	80	142
SANTA ELENA	193	438	11	29
LOS RIOS	194	324	13	33
SANTO DOMINGO DE LOS TSACHILAS	144	289	28	59
TUNGURAHUA	134	304	25	35
CHIMBORAZO	122	223	29	47
COTOPAXI	65	189	12	28
LOJA	81	143	28	38
ESMERALDAS	85	153	9	13
AZUAY	46	99	24	17
IMBABURA	31	78	10	15
SUCUMBIOS	26	64	17	23
CAÑAR	22	45	10	15
NAPO	21	44	5	12
BOLIVAR	16	49	6	8
CARCHI	27	43	4	5
PASTAZA	24	31	3	9
ZAMORA CHINCHIPE	19	25	8	11
ORELLANA	16	41	2	3
MORONA SANTIAGO	6	13	6	7
GALAPAGOS		2		
Total general	3.640	7.224	568	979

COVID-19 Ecuador según condición final y grupo etario		
Grupo.edad	Fallecidos	Total
de 0 a 11 meses	13	13
de 1 a 4 años	7	7
de 5 a 9 años	9	9
de 10 a 14 años	5	5
de 15 a 19 años	13	13
de 20 a 49 años	1.108	1.108
de 50 a 64 años	3.244	3.244
mas de 65	6.465	6.465
Total	10.864	10.864

*Nota técnica: las defunciones corresponden a total de fallecidos confirmados y probables

COVID-2019 por Semana Epidemiológica, Ecuador

