

# RENDICIÓN DE CUENTAS 2019

## HOSPITAL MARIANA DE JESUS

## Planificación nacional e internacional

PND 2017 – 2021 Toda una vida

Objetivos de Desarrollo Sostenible - ODS 2030

EJE 1



*Derechos para todos durante toda la vida*

Objetivo 1

Garantizar una vida digna con iguales oportunidades para todas las personas



Objetivo 2

Afirmar la interculturalidad y plurinacionalidad, revalorizando las identidades diversas

EJE 2



*Economía al servicio de la sociedad*

Objetivo 6

Desarrollar las capacidades productivas y entorno para lograr la soberanía alimentaria y el Buen Vivir rural.

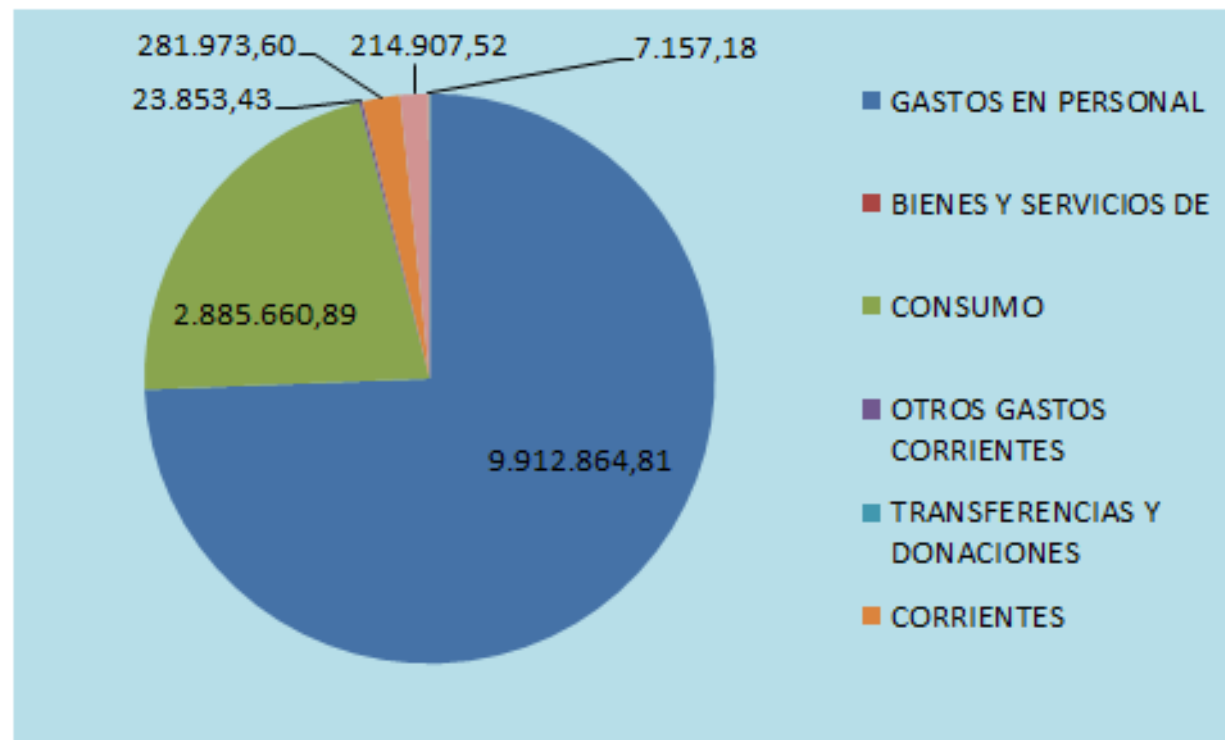


# PRESUPUESTO EJECUTADO 2019



## PRESUPUESTO EJECUTADO 2019

EJECUCIÓN PRESUPUESTARIA POR GRUPO DE GASTO				
ENERO - DICIEMBRE / 2019				
CÓDIGO	DESCRIPCIÓN	CODIFICADO	DEVENGADO	% EJECUTADO
510000	GASTOS EN PERSONAL	\$ 9'912.864,81	\$ 9'912.864,81	100.00%
530000	BIENES Y SERVICIOS DE CONSUMO	\$ 2'885.660,89	\$ 2'885.615,58	100.00%
570000	OTROS GASTOS CORRIENTES	\$23.853,43	\$23.766,23	99.63%
580000	TRANSFERENCIAS Y DONACIONES CORRIENTES	\$281.973,60	\$281.973,60	100.00%
710000	GASTOS EN PERSONAL PARA INVERSION	\$214.907,52	\$214.907,52	100.00%
990000	OTROS PASIVOS	\$7.157,18	7.157,18	100.00%
<b>TOTAL</b>		<b>\$ 13'326.417,43</b>	<b>13'326.284,92</b>	<b>100.00%</b>



# COMPRAS PUBLICAS



COMPRAS PUBLICAS

PROCESOS DE COMPRAS PÚBLICAS - 2019		
TIPO DE CONTRATACIÓN	CANTIDAD	VALOR TOTAL
ÍNFIMA CUANTÍA	72	\$366.103,46
SUBASTA INVERSA ELECTRÓNICA	16	\$1.629.758,30
CATÁLOGO ELECTRÓNICO	276	\$544.616,46
<b>TOTAL</b>	<b>364</b>	<b>\$ 2'.540.478,22</b>

# PRODUCCIÓN DEL HOSPITAL

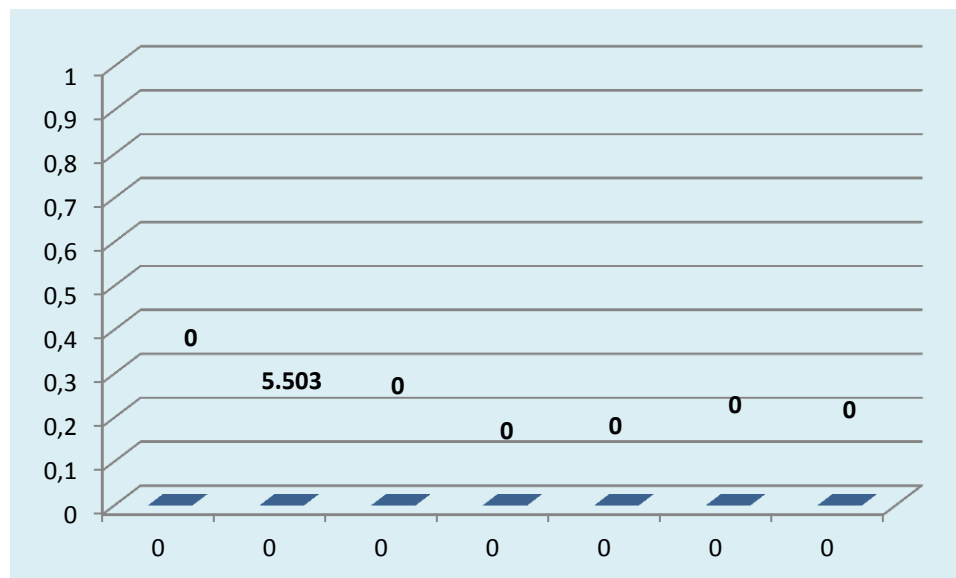




## PRODUCCIÓN DEL HOSPITAL

PACIENTES ATENDIDOS	
EMERGENCIA	41.928
CONSULTA EXTERNA	58.456
RECUPERACION	4.800
<b>TOTAL DE PACIENTES ATENDIDOS</b>	<b>105.184</b>
INTERVENCIONES Y PROCEDIMIENTOS QUIRURGICOS	
CIRUGIAS GENERALES	2.610
CIRUGIAS GINECOLOGICAS	871
CIRUGIAS PEDIATRICAS	274
PROCEDIMIENTOS DERMATOLOGICOS	251
<b>TOTAL</b>	<b>4.006</b>
PROCESOS DE APOYO DIAGNOSTICO Y TERAPEUTICO	
RECETAS DESPACHADAS	466.952
PRUEBAS DE LABORATORIO	363.983
RAYOS X	29.194
ECOGRAFIAS ADULTOS	15.704
TERAPIA RESPIRATORIA	10.541
ELECTROCARDIOGRAMA	9.339
Nº TERAPIAS REALIZADAS NEURO-PSICO-ESTIMULAC	7.286
MAMOGRAFIAS*	292
TRANSFUSIÓN DE SANGRE	226
ECOGRAFIA PEDIATRICA *	172
COLPOSCOPIA	152

## PRODUCCIÓN DEL HOSPITAL

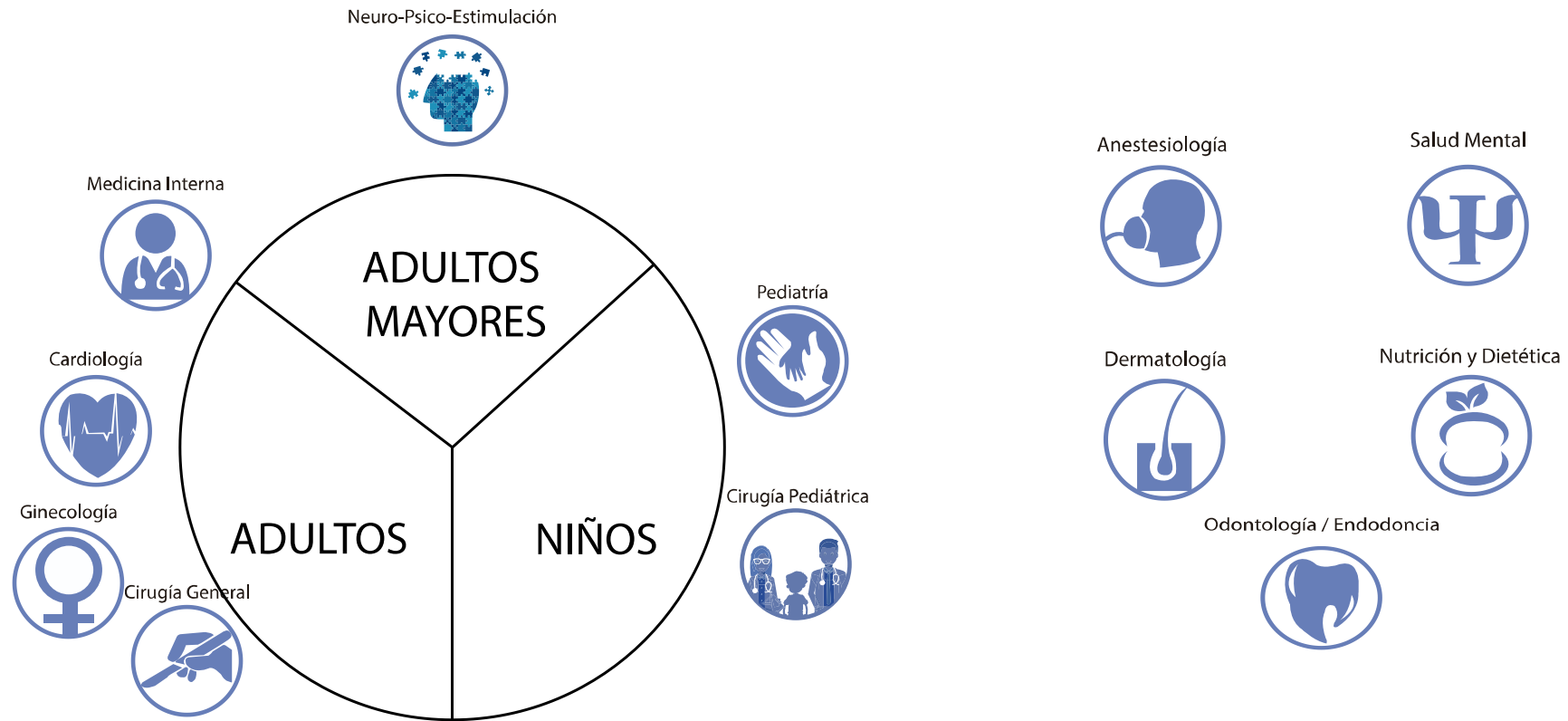


SE ATENDIERON  
10.541  
PACIENTES POR  
CIRUGIA  
GENERAL EN LA  
CE

# SERVICIOS DEL HOSPITAL



## SERVICIOS DE SALUD MSP



## CARTERA DE SERVICIOS ACTUAL

CARTERA DE SERVICIOS 2019	
<b>CONSULTA EXTERNA</b>	
MEDICINA INTERNA	DERMATOLOGÍA
CARDIOLOGÍA	ESTOMATOLOGÍA (ODONTOLOGÍA)
CIRUGÍA GENERAL	NUTRICIÓN Y DIETÉTICA
GINECOLOGÍA	ANESTESIOLOGÍA
PEDIATRÍA	GASTROENTEROLOGÍA
CIRUGÍA PLÁSTICA	UROLOGÍA
SALUD MENTAL (PSICOLOGÍA – PSIQUIATRÍA)	TRAUMATOLOGÍA
ENDOCRINOLOGÍA	
<b>RECUPERACIÓN</b>	
SALA CLÍNICA MUJERES	SALA CLÍNICA- HOMBRES
SALA QUIRÚRGICA MUJERES	SALA QUIRÚRGICA HOMBRES
<b>EMERGENCIA 24 HORAS</b>	
MEDICINA GENERAL - CIRUGÍA MENOR	ATENCIÓN EN TERAPIA RESPIRATORIA
<b>ÁREA DE REANIMACIÓN</b>	
<b>CENTRO QUIRÚRGICO</b>	
CIRUGÍA GENERAL (AMBULATORIA)	CIRUGÍAS GINECOLÓGICAS (AMBULATORIA)
CIRUGÍA LAPAROSCÓPICA MAYOR COMPLEJIDAD (AMBULATORIA)	PROCEDIMIENTOS DERMATOLÓGICOS (AMBULATORIA)
<b>PROGRAMAS</b>	
NEURO-PSICO-ESTIMULACIÓN (TERAPIA OCUPACIONAL)	
<b>APOYO CENTRAL</b>	
FARMACIA CONSULTA EXTERNA- FARMACIA EMERGENCIA	
<b>APOYO DIAGNÓSTICO</b>	
LABORATORIO CLÍNICO (LAC 2)	MEDICINA TRANSFUSIONAL
RAYOS X (CONVENCIONAL)	ELECTROCARDIOGRAMA
ECOGRAFÍA	

## PACIENTES ATENDIDOS EN CONSULTA EXTERNA

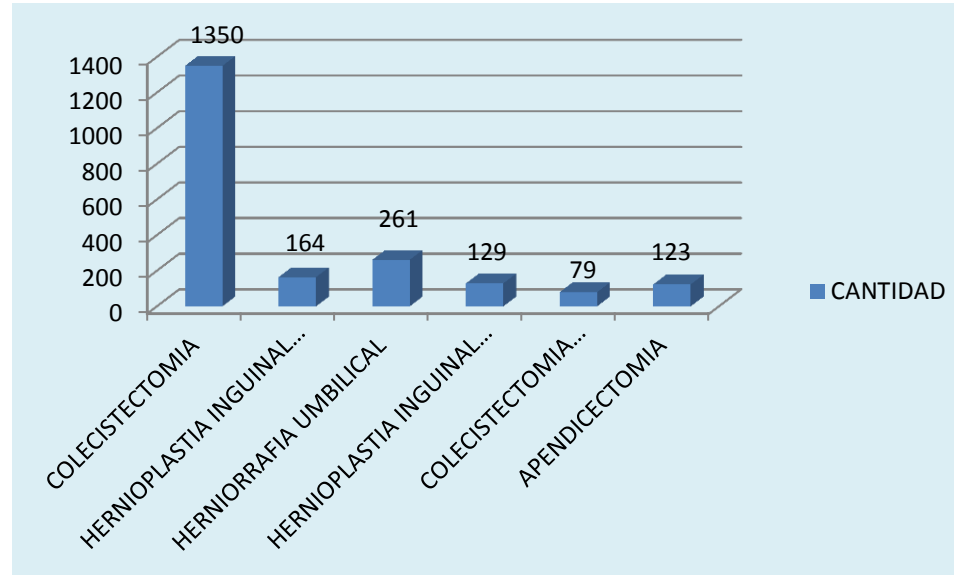
MES	N° DE PACIENTES ATENDIDOS EN CONSULTA EXTERNA
ENERO	4.596
FEBRERO	4.281
MARZO	4.927
ABRIL	5.517
MAYO	5.335
JUNIO	5.421
JULIO	5.903
AGOSTO	5.461
SEPTIEMBRE	4.595
OCTUBRE	4.792
NOVIEMBRE	4.035
DICIEMBRE	3.928
<b>TOTAL</b>	<b>58.456</b>

## ATENCIONES EN CENTRO QUIRURGICO

PACIENTES ATENDIDOS POR ESPECIALIDAD EN EL CENTRO QUIRURGICO - 2019													
ESPECIALIDAD	ENE	FEB	MAR	ABR	MAY	JUN	JUL	AGO	SEPT	OCT	NOV	DIC	TOTAL DE PACIENTES
CIRUGIA GENERAL	211	158	207	138	225	241	255	238	278	266	229	180	<b>2.610</b>
GINECOLOGIA	57	60	57	79	69	81	81	65	63	101	81	75	<b>871</b>
CIRUGIA PEDIATRICA**	20	16	32	34	48	26	35	38	12	0	0	0	<b>274</b>
DERMATOLOGIA	15	22	14	22	40	23	27	20	18	22	14	14	<b>251</b>
ANESTESIOLOGIA	1	0	0	0	3	1	3	0	0	1	0	0	<b>9</b>
TRAUMATOLOGÍA	0	0	0	0	0	0	0	0	0	0	2	3	<b>5</b>
CIRUGIA PLASTICA*	0	0	0	0	1	1	0	0	0	0	7	11	<b>20</b>
UROLOGÍA	0	0	0	0	0	0	0	0	0	0	0	1	<b>1</b>
<b>TOTAL DE PACIENTES INTERVENIDOS</b>	<b>304</b>	<b>256</b>	<b>310</b>	<b>273</b>	<b>386</b>	<b>373</b>	<b>401</b>	<b>361</b>	<b>371</b>	<b>390</b>	<b>333</b>	<b>284</b>	<b>4.042</b>

## PRINCIPALES CIRUGIAS GENERALES

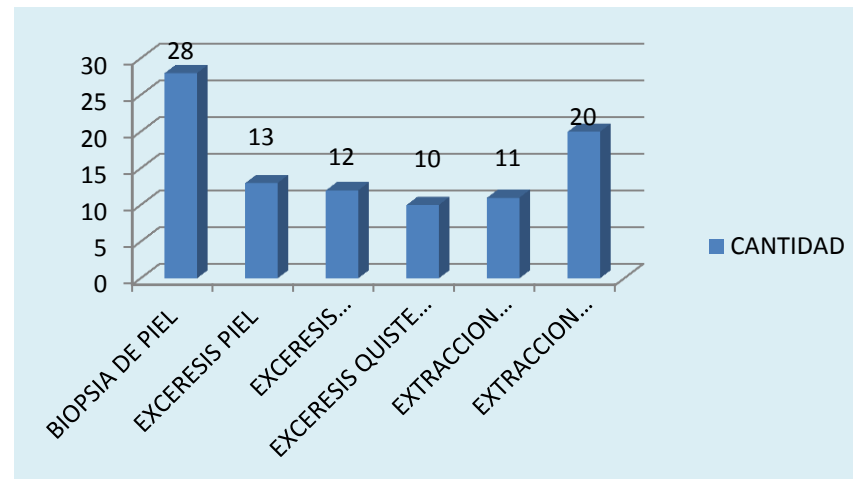
Se realizaron 2610  
cirugías generales





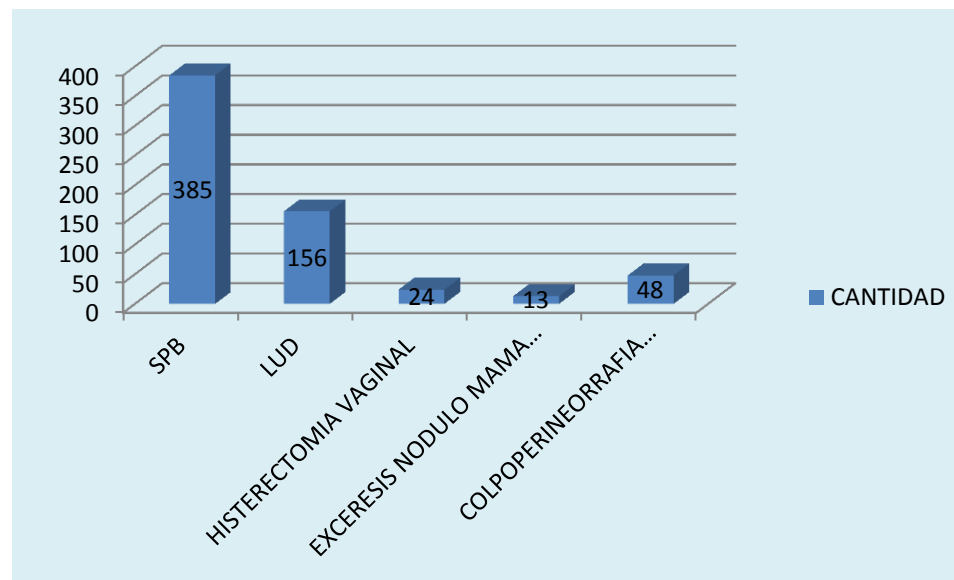
## PRINCIPALES CIRUGIAS DERMATOLOGICAS

Se realizaron  
251  
procedimientos  
dermatológicos



## PRINCIPALES CIRUGIAS GINECOLOGICAS

Se realizaron  
871 cirugías  
ginecológicas

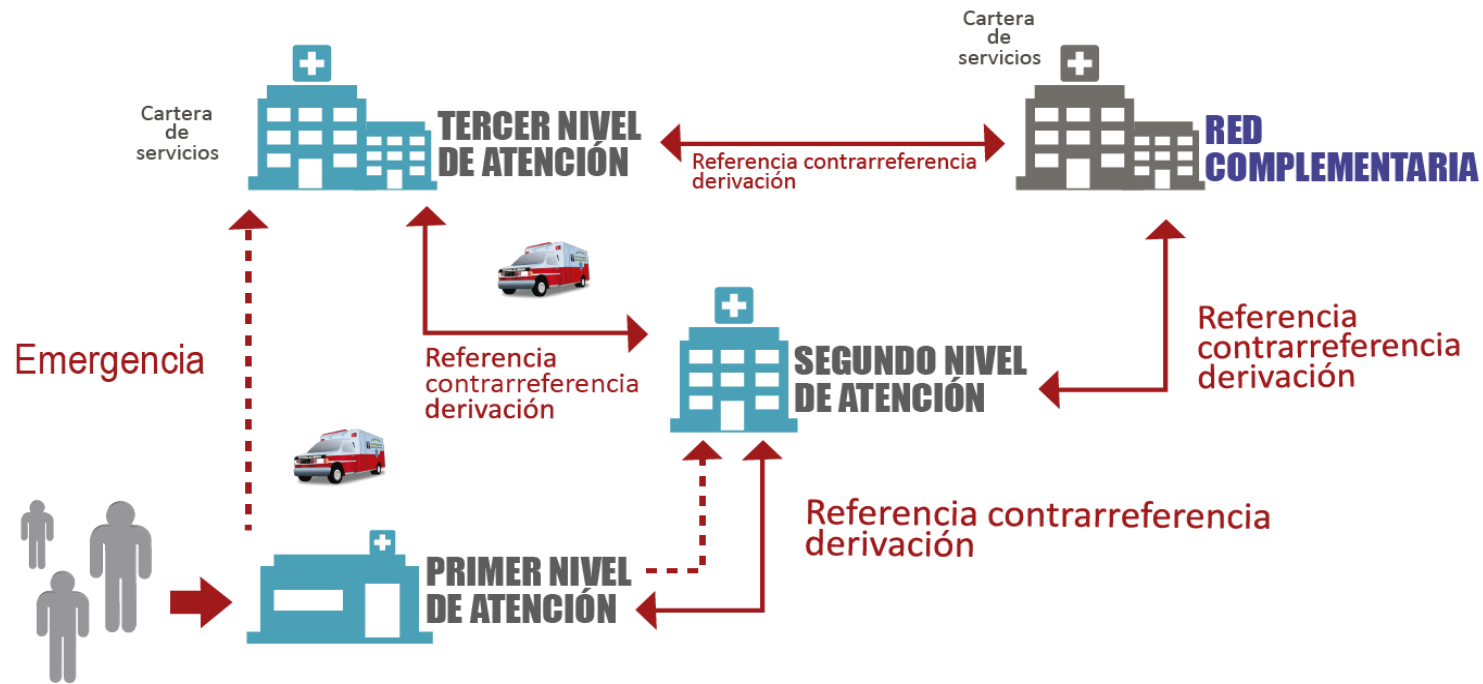


## TALENTO HUMANO DEL MSP

DETALLE DE TALENTO HUMANO	
DESCRIPCIÓN	CANT.
PERSONAL ADMINISTRATIVO	50
PROFESIONALES DE LA SALUD	157
PERSONAL DE CÓDIGO DE TRABAJO	114
<b>TOTAL</b>	<b>321</b>
CAMBIOS ADMINISTRATIVOS	
<b>TOTAL DE CAMBIOS ADMINISTRATIVOS</b>	<b>9</b>



## ARTICULACIÓN FUNCIONAL DE LA RPIS-RPC

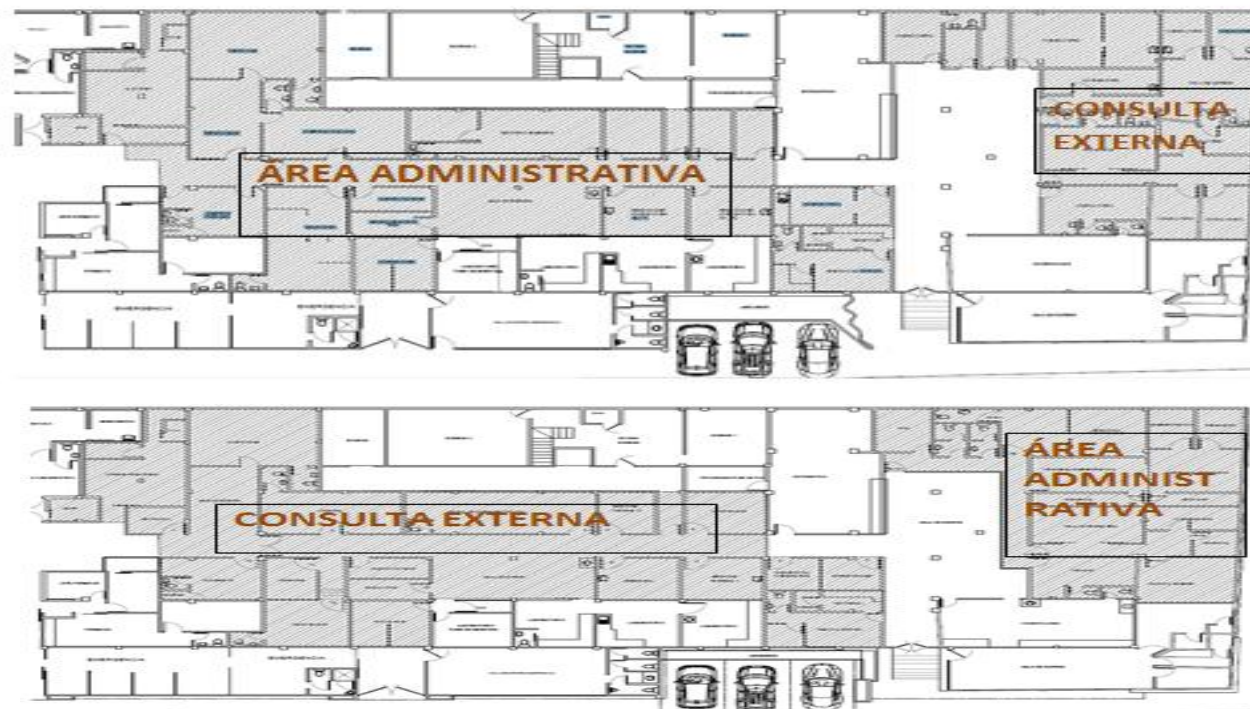


<b>REFERENCIAS RECIBIDAS</b>		
<b>N°</b>	<b>ESPECIALIDADES</b>	<b>CANTIDAD ENERO A DICIEMBRE</b>
1	CARDIOLOGIA	817
2	CIRUGÍA	2854
3	CIRUGÍA PEDIÁTRICA	513
4	CIRUGÍA PLÁSTICA	8
5	DERMATOLOGÍA	665
6	ENDOCRINOLOGÍA	539
7	GASTROENTEROLOGÍA	219
8	GERIATRÍA	5
9	GINECOLOGÍA	2172
10	MEDICINA INTERNA	942
11	NEUROPSICOESTIMULACIÓN	3
12	NUTRICIÓN	133
13	ODONTOLOGÍA	526
14	PEDIATRÍA	296
15	PSICOLOGÍA	12
16	PSIQUIATRÍA	567
17	TRAUMATOLOGÍA	42
18	UROLOGÍA	47
<b>TOTAL</b>		<b>10.360</b>

## DISTRITOS Y HOSPITALES QUE REFIEREN

Nº	DISTRITOS	CANTIDAD ENERO A DIC
1	09 DC4	2.068
2	09 DC1	1.440
3	09 DC2	892
4	DISTRITOS C2 5	575
5	09 D 24	633
6	09 DC3	614
7	09 DC5	912
8	HOSPITAL MONTE SINAI	187
9	09 DC8	478
10	09 D 23	477
11	09 DC7	422
12	09 DC9	334
13	HOSPITAL GUASMO SUR	271
14	09 DC6	571
15	09 D10	235
16	HOSPITAL CAZA BUSTAMANTE	126
17	HOSPITAL GUAYAQUIL	38
18	HOSPITAL MATILDE HIDALGO	4
19	HOSPITAL UNIVERSITARIO	65
20	DISTRITOS C2 4	4
21	OTROS	14
<b>TOTAL</b>		<b>10.360</b>

## FORTALECEMOS NUESTRA INFRAESTRUCTURA



## FORTALECEMOS NUESTRA INFRAESTRUCTURA





## ACCIONES PARA LA PREVENCIÓN DEL CONSUMO DE DROGAS



CAMPAÑA SOBRE EL CONSUMO  
DEL TABACO Y SUSTANCIAS  
ADICTIVAS

## PLANES PARA LA PROMOCIÓN DE LA SALUD Y PREVENCIÓN DE ENFERMEDADES

CAMPAÑA DE HIGIENE DE MANOS  
CHARLAS DE ALIMENTACION SALUDABLE  
CAMPAÑAS DE VACUNACION CONTRA LA INFLUENZA



## INAUGURACION DEL QUIROFANO LAPAROSCOPICO



## LOGROS

Inauguración de Quirófano  
laparoscópico el 22 de octubre  
2019

Remodelación en el centro  
Quirúrgico

Habilitación de la cartera de  
servicio de urología,  
endocrinología , cirugía plástica,  
gastroenterología, traumatología

Habilitación de Farmacia en  
consulta externa para mejora en  
el flujo de atención al usuario

Obtención de las escrituras del  
Hospital

Adquisición de Transductor de  
ecografía

## SERVICIOS DEL SISTEMA MGRIC(GESTION DE REQUERIMIENTOS INCONFORMIDADES CIUDADANAS)

### Servicios



Canal accesible para el ciudadano



Registra sus felicitaciones, inconformidades, denuncias, y requerimientos.



Genera información útil para tomar decisiones y acciones de mejora para la calidad de los servicios.



Mecanismo objetivo e independiente para registrar las inconformidades sobre los servicios de salud.

HACIA LA TRANSFORMACIÓN DIGITAL

**ANTES**



**AHORA**



## HACIA LA TRANSFORMACIÓN DIGITAL



# GRACIAS

