

MINISTERIO DE SALUD PÚBLICA

DIRECCIÓN DISTRICTAL 11D05 ESPÍNDOLA – SALUD



RENDICIÓN DE CUENTAS 2018



CONTEXTO GEOGRAFICO



9 ESTABLECIMIENTOS DE SALUD

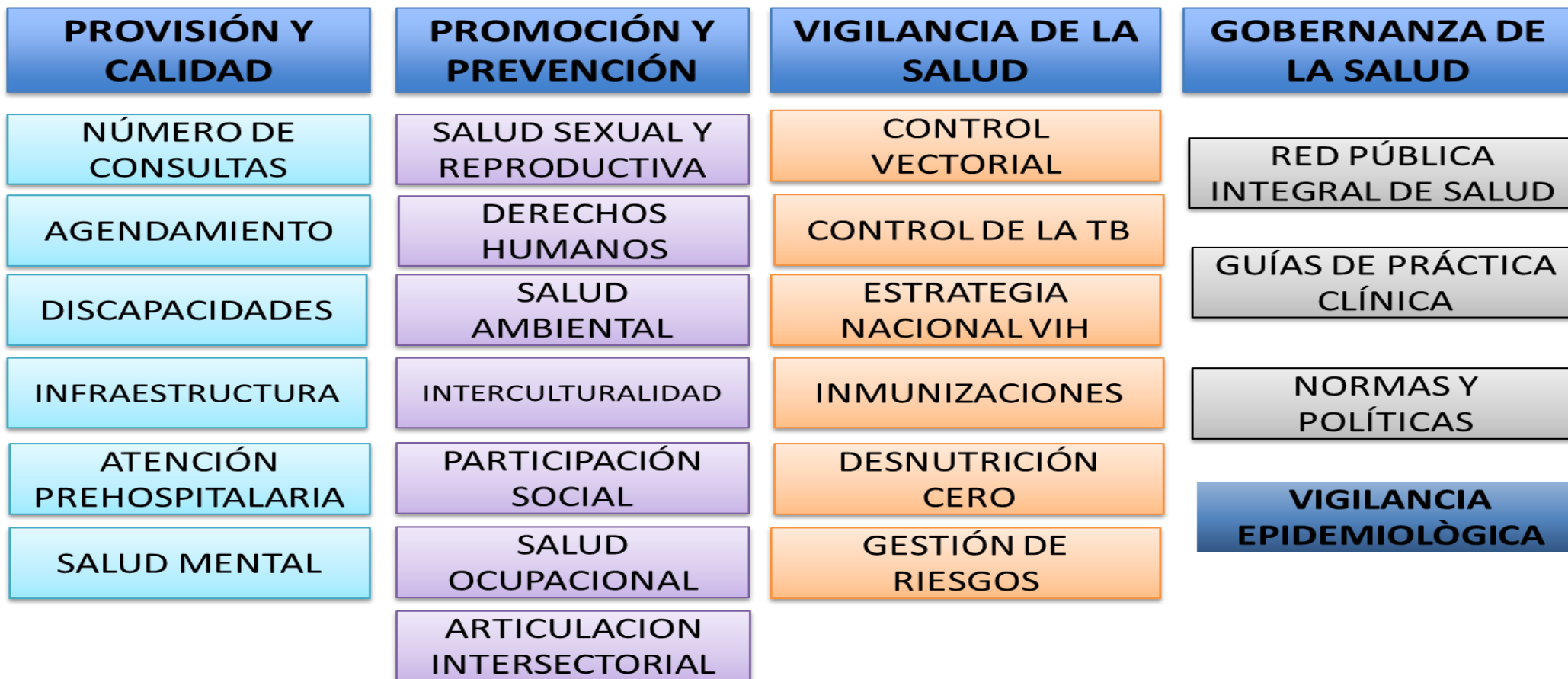
- 1 Hospital Básico de Amaluza
- 8 Establecimientos de Salud de Primer Nivel

Población: 15.400

ACCIONES:

Prevención,
Promoción,
Curación y
Rehabilitación

ESTRUCTURA DISTRICTAL

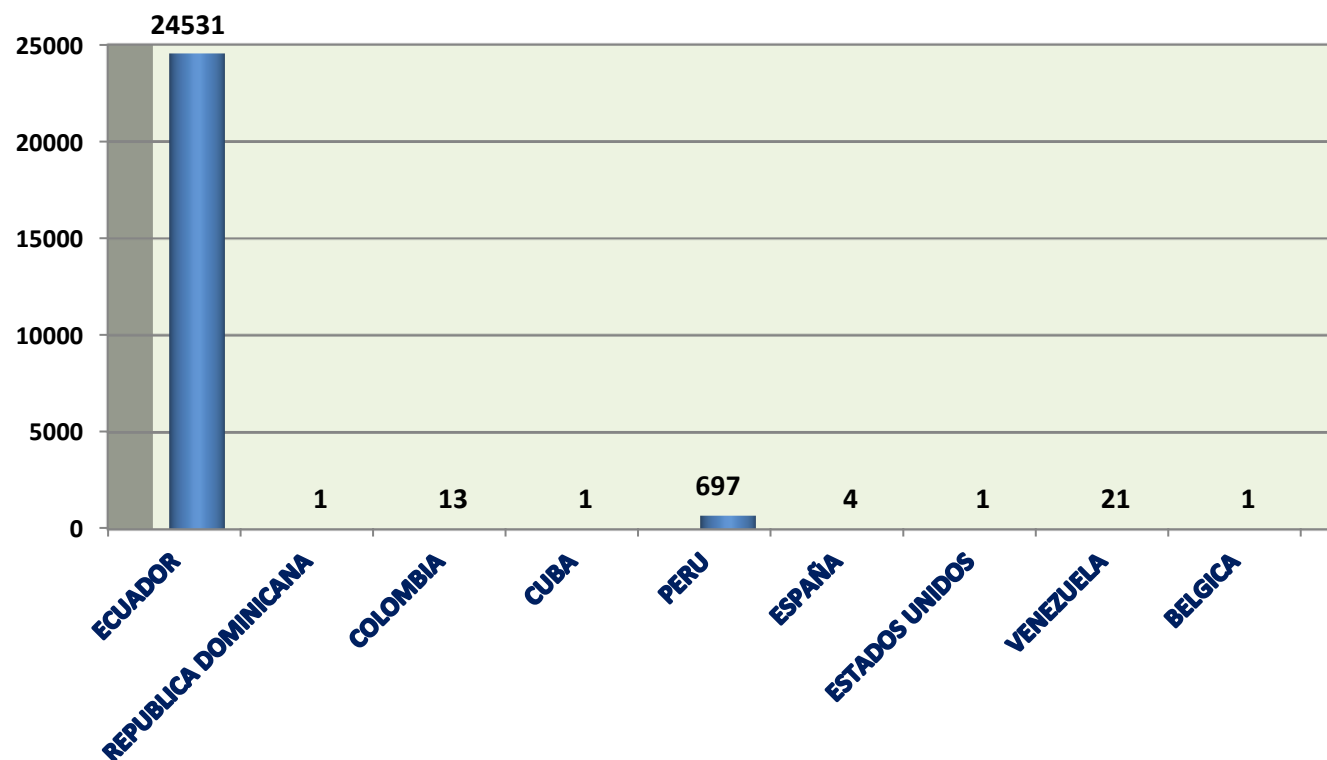


GESTION DEL TALENTO HUMANO

ASIGNACION PRESUPUESTARIA

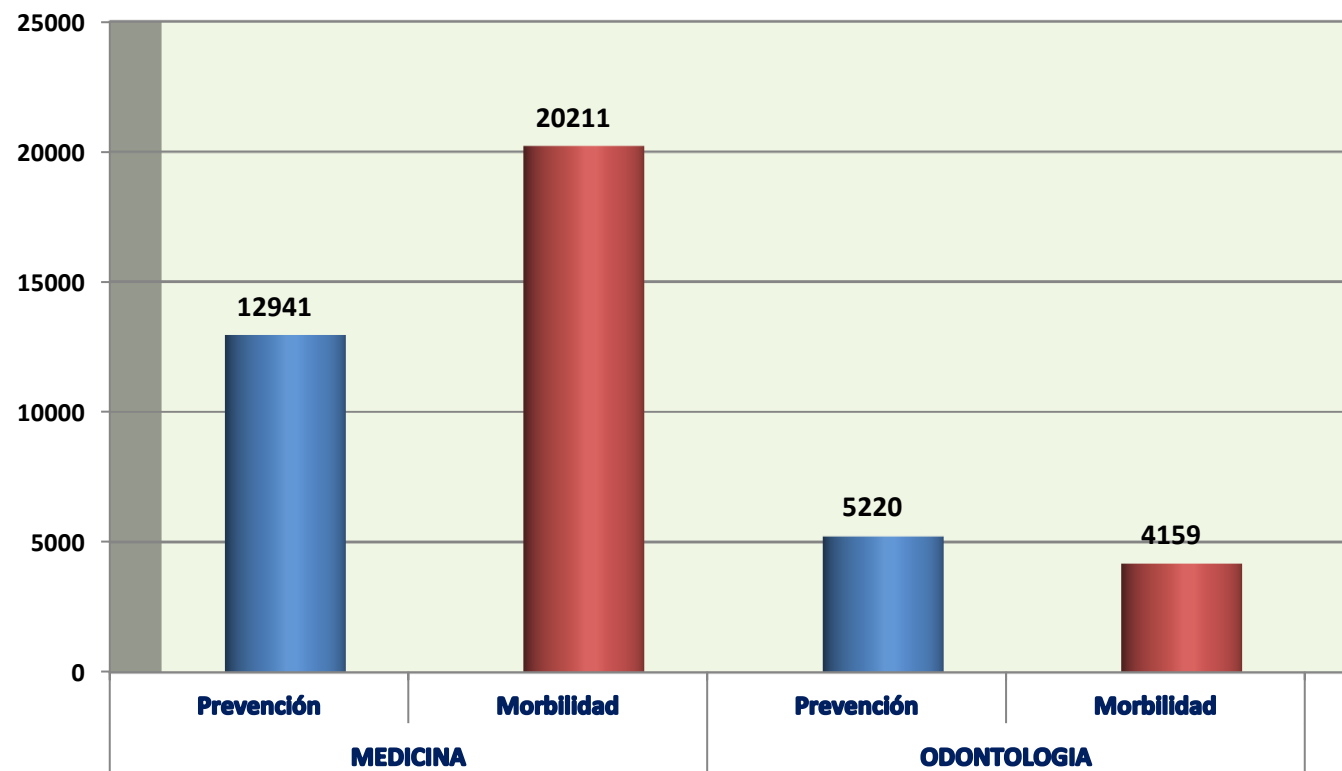
ATENCIÓN PACIENTES POR PAÍS

Durante el año 2019, en los Establecimientos de Salud del Distrito, se ha brindado atenciones a 25.270 pacientes en el Servicio de Consulta Externa, Emergencia e Internación



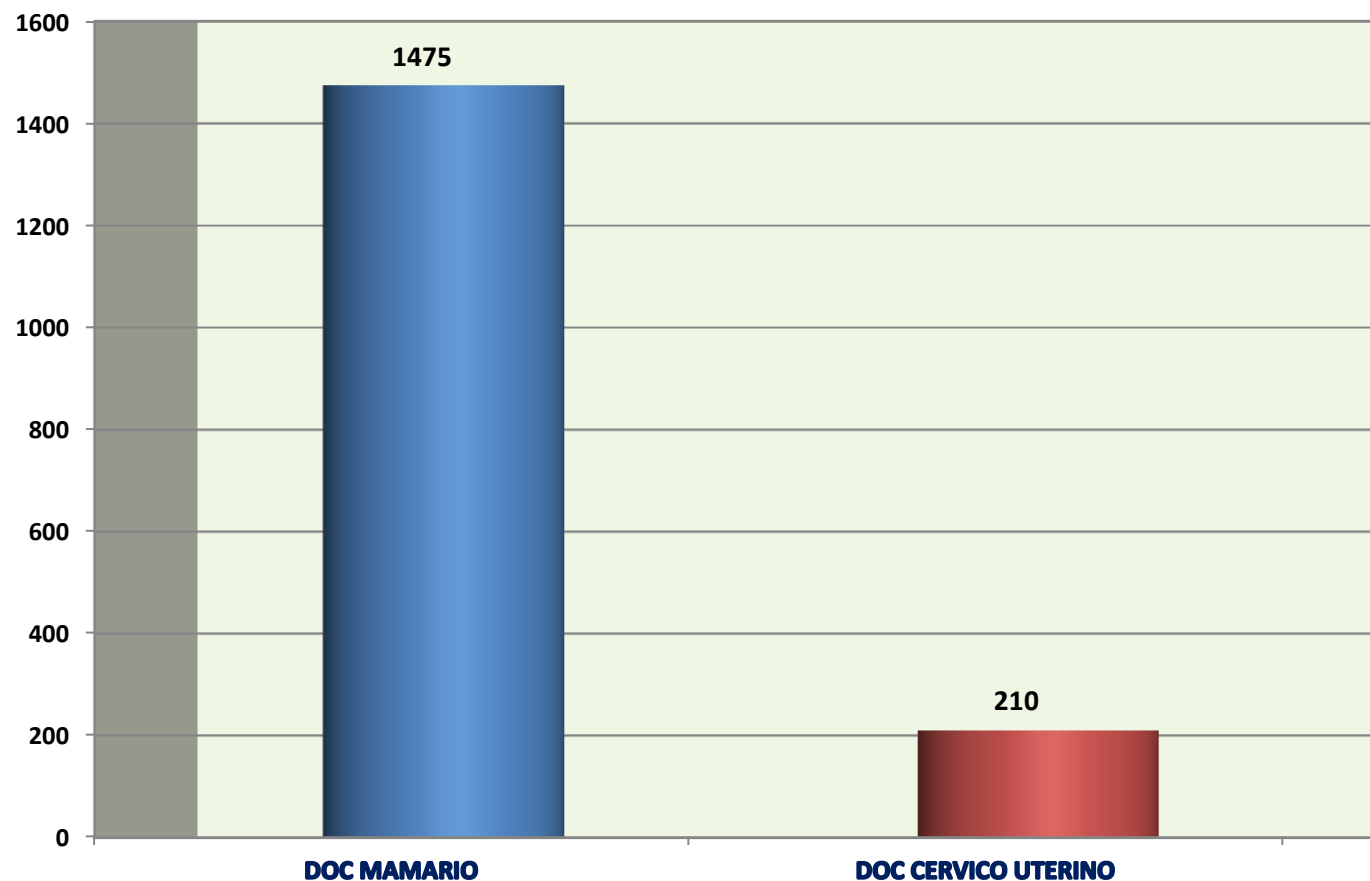
ATENCIÓN DE CONSULTA EXTERNA

En el Servicio de Consulta Externa de los establecimiento de Salud se brindaron 42531 atenciones de prevención y de morbilidad por el profesional de medicina y odontología



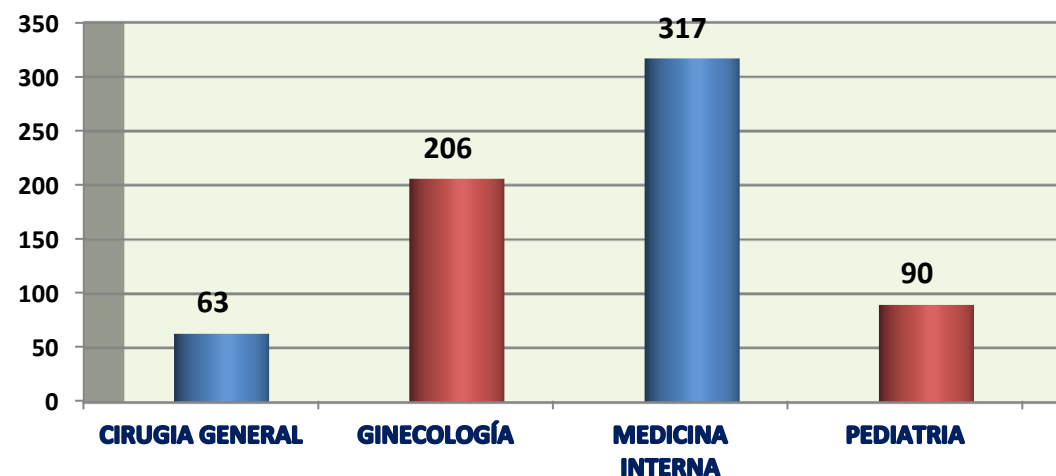
DOC MAMARIO Y UTERINO

En los Establecimientos de Salud del Primer de atención, se han realizado exámenes a mujeres de 25 a 64 años como DOC Mamario y DOC Uterino para la detección oportuna de cáncer



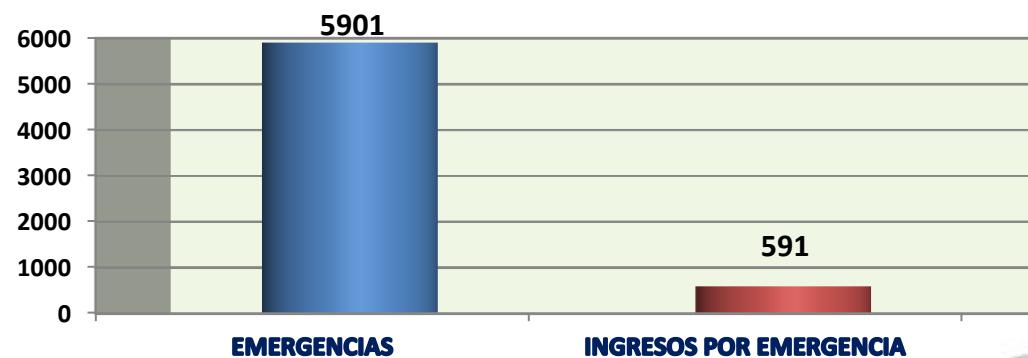
EGRESOS DEL SERVICIO DE INTERNACIÓN

En el servicio de Internación del Hospital Básico de Amaluza, durante el año 2019, se registraron egresos de pacientes de las especialidades que ofrece el servicio de internación



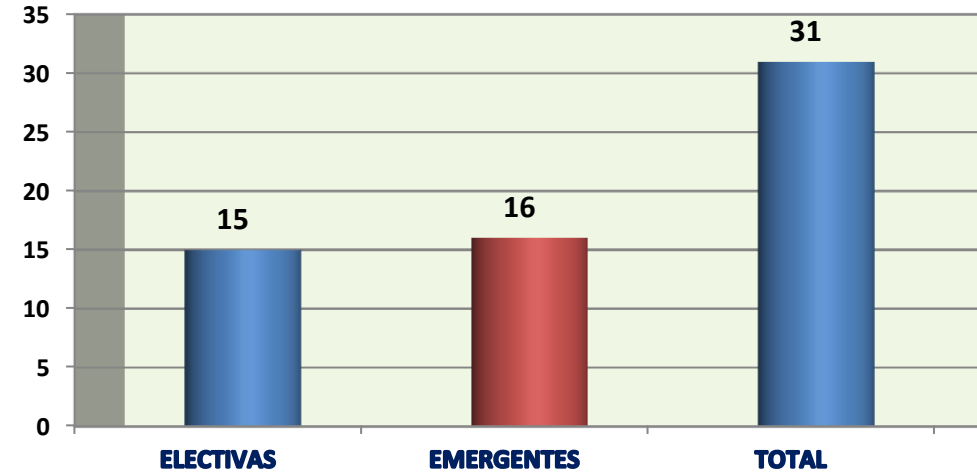
EMERGENCIAS

En el área de emergencia del Hospital Básico de Amaluza, se han registrado 5492 emergencias, de las cuales 5901 con alta desde el servicio de emergencia y 591 ingresados al servicio de internación



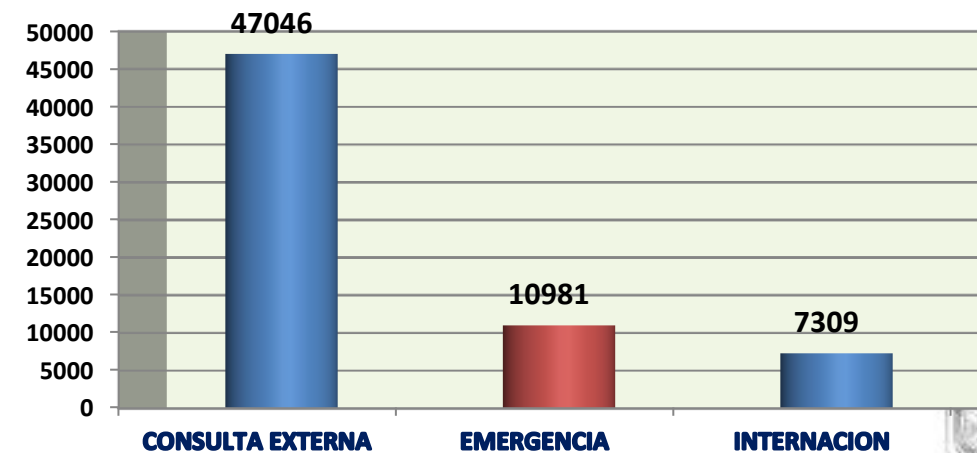
INTERVENCIONES QUIRÚRGICAS

En el Hospital Básico de Amaluza, durante el año 2019, se realizaron 31 Intervenciones Quirúrgicas tanto Electivas como Emergentes.



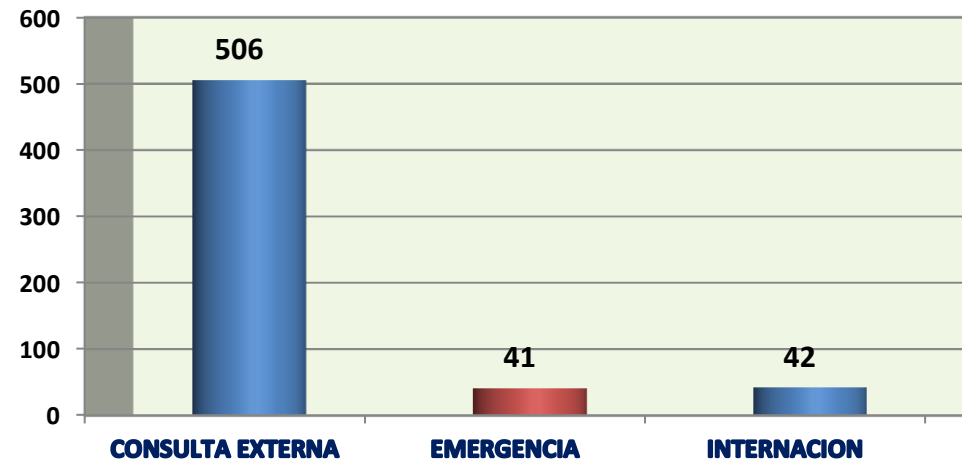
LABORATORIO CLÍNICO

En el Servicio de Laboratorio Clínico del Hospital Básico de Amaluza, se realizaron 65336 determinaciones o exámenes, solicitado desde el servicio de consulta externa, emergencia e internación



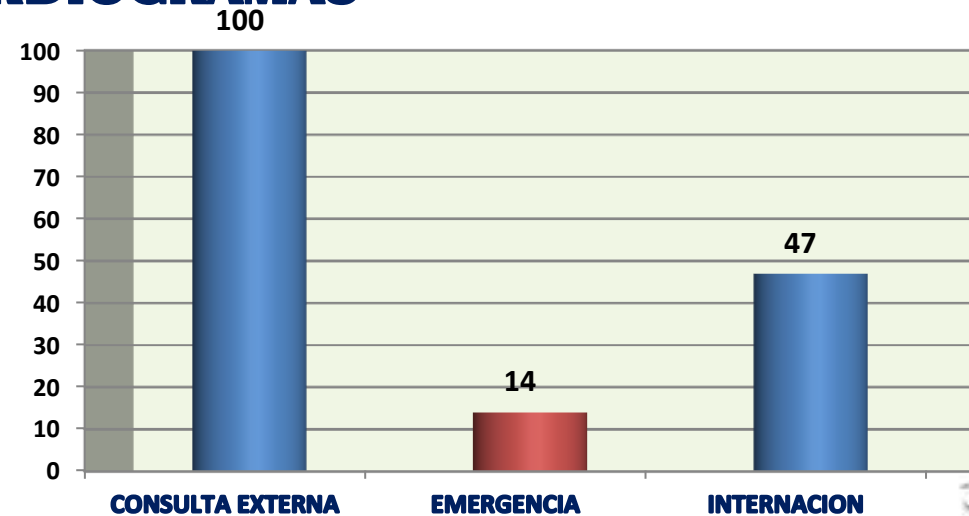
ECOGRAFÍAS

En el Hospital Básico de Amaluza, se realizaron 589 ecografías, realizado por la profesional de Ginecología

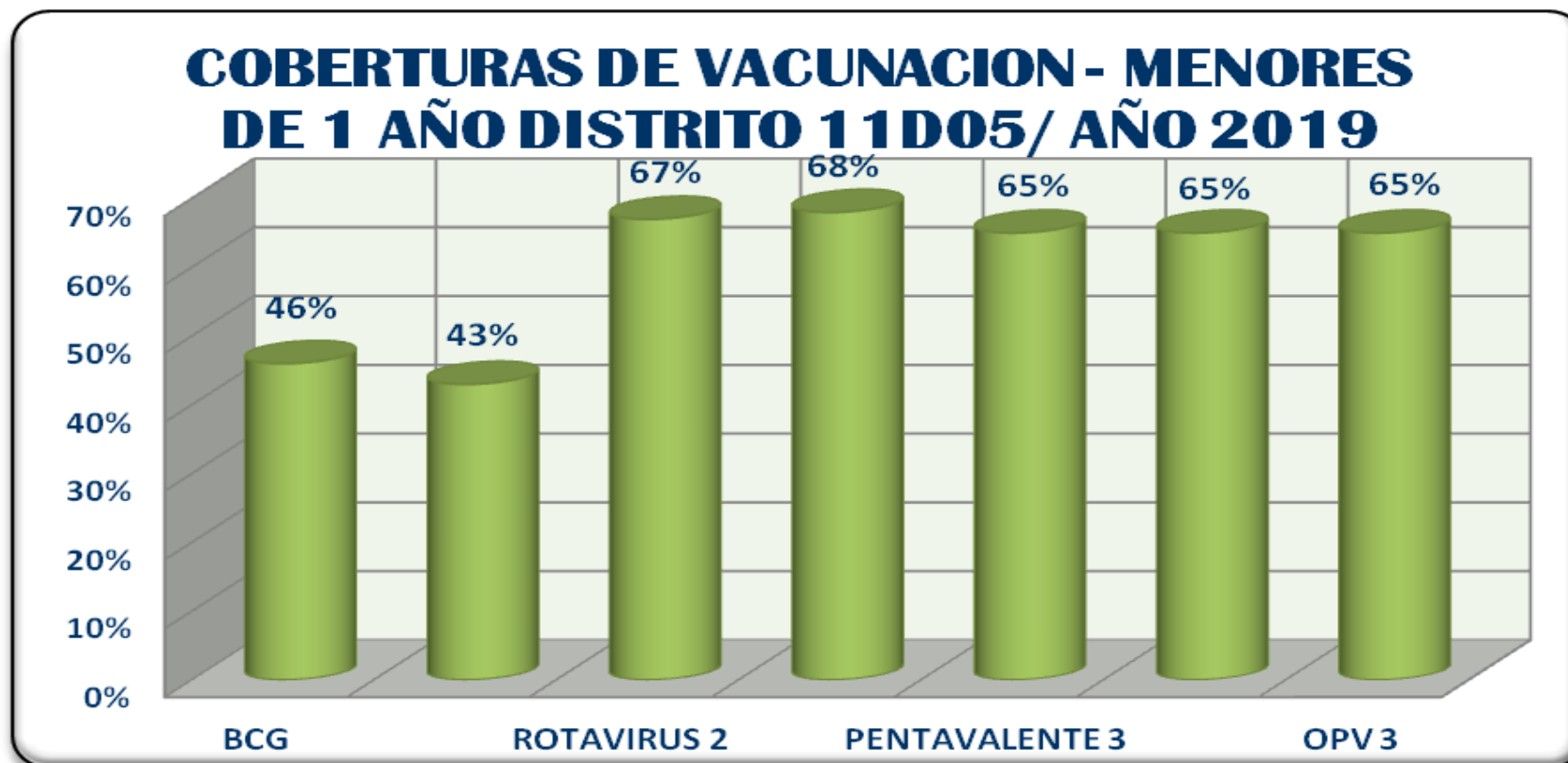


ELECTROCARDIOGRAMAS

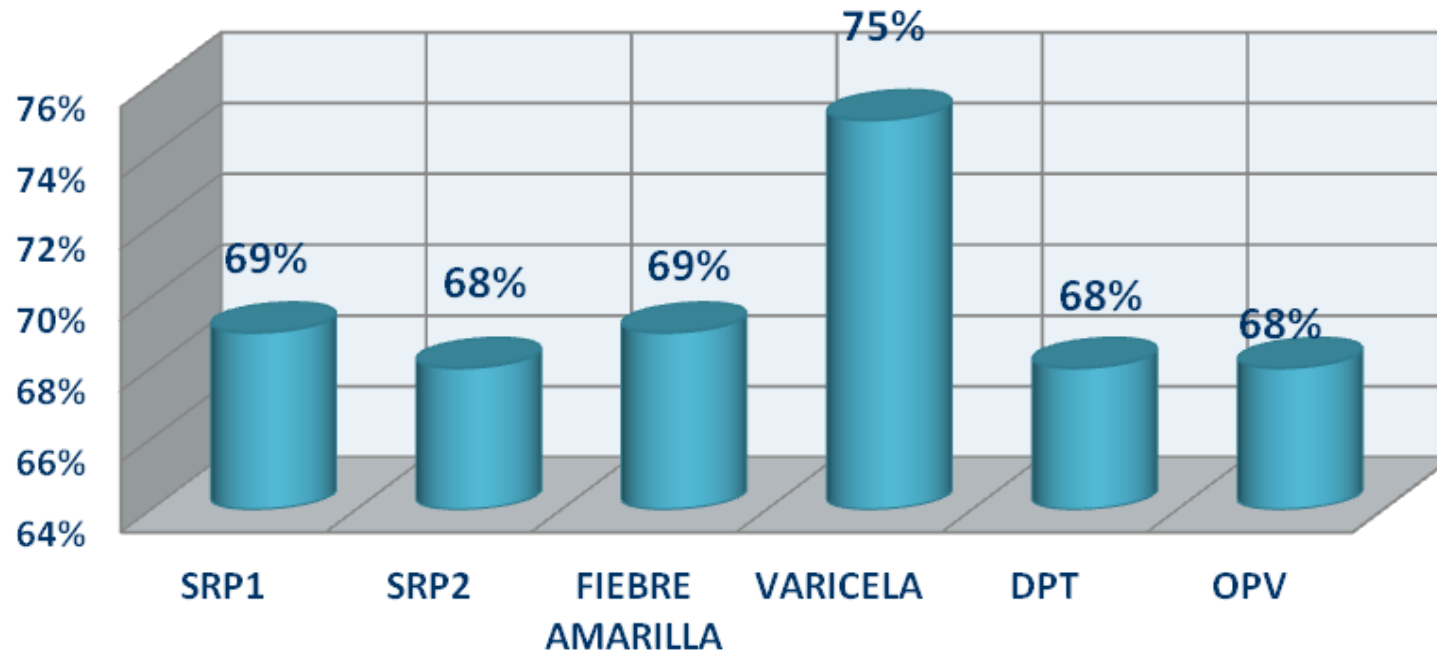
En este Servicio se realizaron un total de 161 electrocardiogramas, detallado por servicio



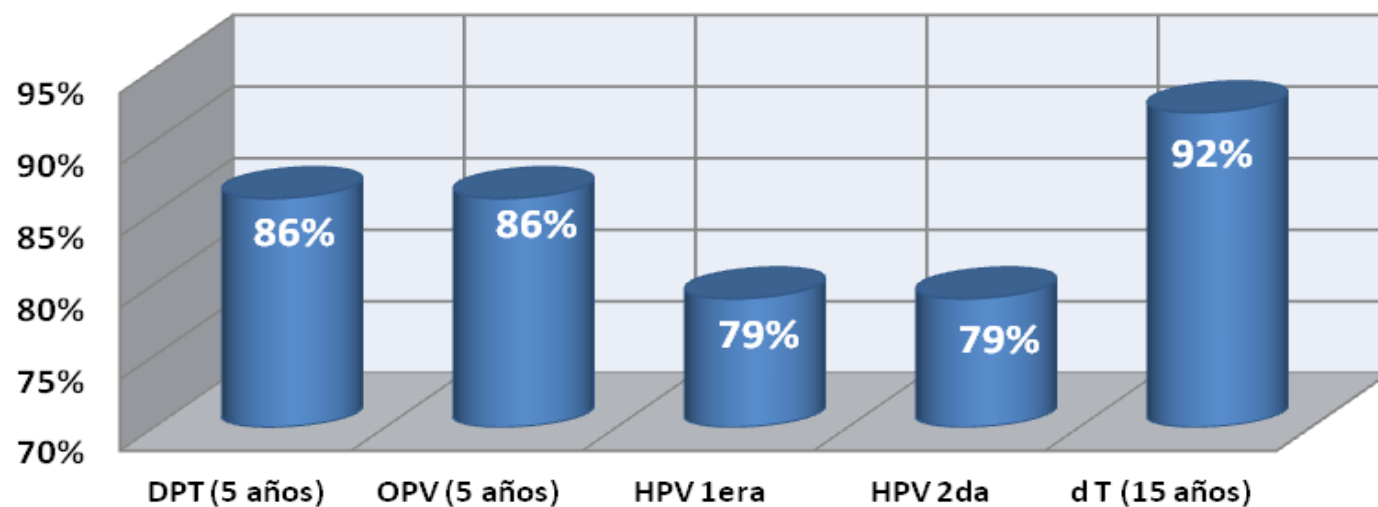
ESTRATEGIA NACIONAL DE INMUNIZACIONES COBERTURAS DE VACUNACION ESQUEMA REGULAR 2018 DISTRITO 11D05 ESPINDOLA-SALUD



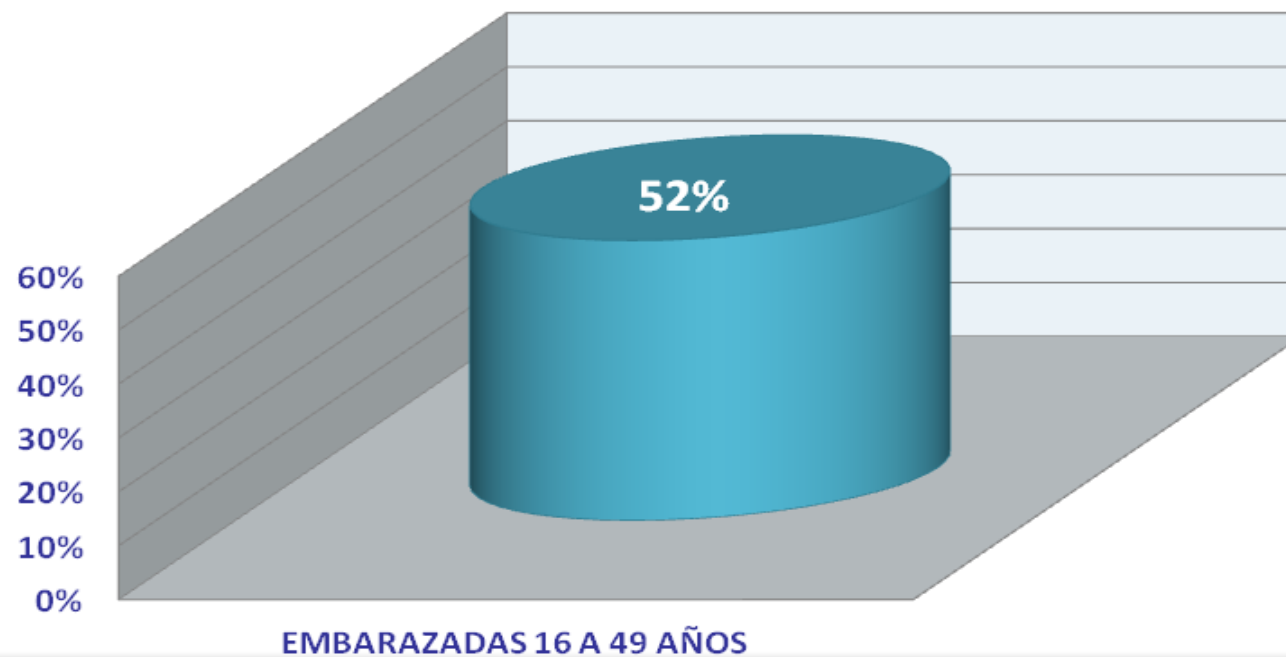
COBERTURAS DE VACUNACION DISTRITO 11D05 ESPINDOLA DE 12 A 23 MESES AÑO 2019



COBERTURAS DE VACUNACION DISTRITO 11D05- ESPINDOLA EDAD ESCOLAR AÑO 2019



COBERTURAS DE VACUNACION DISTRITO 11D05 - ESPINDOLA AÑO 2019 EMBARAZADAS



ESTRATEGIA NACIONAL DE INMUNIZACIONES
COBERTURAS DE VACUNACION CAMPAÑAS DE VACUNACION
INFLUENZA ESTACIONAL 2019 DISTRITO 11D05 ESPINDOLA-SALUD

En los meses de Enero – Marzo del 2019: se desarrollo la Campaña de vacunación contra la Influenza Estacional, inmunizando un total de 4597 personas, distribuidas en los siguientes grupos de riesgo:

GRUPOS DE RIESGO A VACUNAR	PERSONAS VACUNADAS	COBERTURA ALCANZADA
6 A 11 MESES	100	100%
1 A 4 AÑOS	797	85%
65 AÑOS Y MAS	1438	129%
EMBARAZADAS	143	54%
PUERPERAS	33	63%
PERSONAL DE SALUD	103	103%
ENFERMOS CRONICOS	1570	150%
PESONAS CON DISCAPACIDAD	413	92%
TOTAL DISTRITO 11D05	4597	112%

ESTRATEGIA NACIONAL DE INMUNIZACIONES
COBERTURAS DE VACUNACION CAMPAÑA CIERRE DE ESQUEMAS DE VACUNACION
SARAMPIÓN, POLIOMIELITIS Y DIFTERIA JUNIO - DICIEMBRE 2019

GRUPOS A VACUNAR	PERSONAS VACUNADAS	COBERTURA ALCANZADA
MENOR DE 1 AÑO	225	81%
1 AÑO	250	90%
2 AÑOS	184	1%
3 AÑOS	184	66%
4 AÑOS	199	71%
5 AÑOS	217	78%
6 AÑOS	218	78%
7 AÑOS	205	73%
TOTAL DISTRITO 11D05	1682	76%

EMISIONES OTOACUSTICAS

Durante el año 2019 en el Hospital Básico Amaluza se han realizado 72 emisiones otoacústicas de un total de 112 nacidos vivos llegando a obtener una cobertura del 64%.

DISCAPACIDADES

PRODUCCION DE 2019 EN ATENCIONES DE CONTROL DEL PROGRAMA DE DISCAPACIDADES DEL DISTRITO

11D05 ESPINDOLA SALUD	población	%
POBLACION DE ESPINDOLA	15400	100%
PTC CON DISCAPACIDAD	783	5,80%
ATENCIONES MORBILIDAD DE DISCAPACIDADES ENERO A DICIEMBRE 2019	7336	47.6%

PRODUCCION DE EXAMENES Y ATENCIONES DEL AÑO 2019

ATENCIONES PREVENTIVAS EN DISTRITO SON 21430	PACIENTES ATENDIDOS DEL PROGRAMA DISCAP	% ATENCIONES DISCAP
A TENCIONES ERRORES REFRACTARIOS	294	3,92%
A TENCIONES DE AUDIOMETRIA	99	1,32%
A TENCIONES DE DISCAPACIDADES	695	9,28%
NEURODESARROLLO	904	12%
CUIDADOS PALIATIVOS	338	4,51%
TOTAL, ATENCIONES MORBILIDAD	7489	10,45%

CALIFICACION RECALIFICACION Y AYUDAS TECNICAS 2019

Se realizó 2 jornadas de calificación con el apoyo de equipo calificadoros de la Zona en los meses de Julio y Noviembre.

INFORME DE DISCAPACIDADES 11D05 ESPINDOLA SALUD		TOTAL, PTC DISCAPAC ATENDIDOS	% TOTAL PTC DISCAPAC ATENDIDOS
CALIFICACION Y RECALIFICACION DE CARNE DE ENERO A DICIEMBRE	27 PACIENTES	783	3,44%
AYUDAS TECNICAS ENTREGADAS DESDE ENERO DICIEMBRE	18 AYUDAS TECNICAS	783	2,29%

PROGRAMA DE ERRORES REFRACTARIOS ENTREGA DE LENTES 2019

Se entregaron 100 lentes al grupo prioritario de 5 a 19 años de edad correspondientes a escolares del cantón Espíndola.



TAMIZAJE VISUAL - 2019

**TAMIZAJE VISUAL AÑO 2019:
100 LENTES ENTREGADOS**



ESTRATEGIAS DE PREVENCION Y CONTROL

TUBERCULOSIS

CASOS 2018	BK+	BK-CULTIVO +	EP	TTO
0	0	0	0	0

DATOS ESTADISTICOS OPERACIONALES DE TB

MES ES	CONSULTAS MAYORES DE 15 AÑOS	SR ESPERADOS		SR IDENTIFICADOS		SR EXAMINADOS		SR EXAMINADOS BK+	
		N°	%	N°	%	N°	%	N°	%
12	14366	536	4	407	3,04	407	100	0	0

VIH/sida

CASOS DE VIH/SIDA 2018	CERO CASOS REPORTADOS
TAMIZAJE DE PRUEBAS RAPIDAS PARA VIH	1133
EMBARAZADAS	592
PAREJA DE EMBARAZDA	45
PUERPERIO	97
TB	3
ITS	25
DEMANDA EXPONTANEA	308
TS	65

CONTROL VECTORIAL

PARROQUIA	NUMERO DE CASAS VISITADAS	ABATIZACION DE CASAS
EL INGENIO	244	244
27 DE ABRIL	95	95

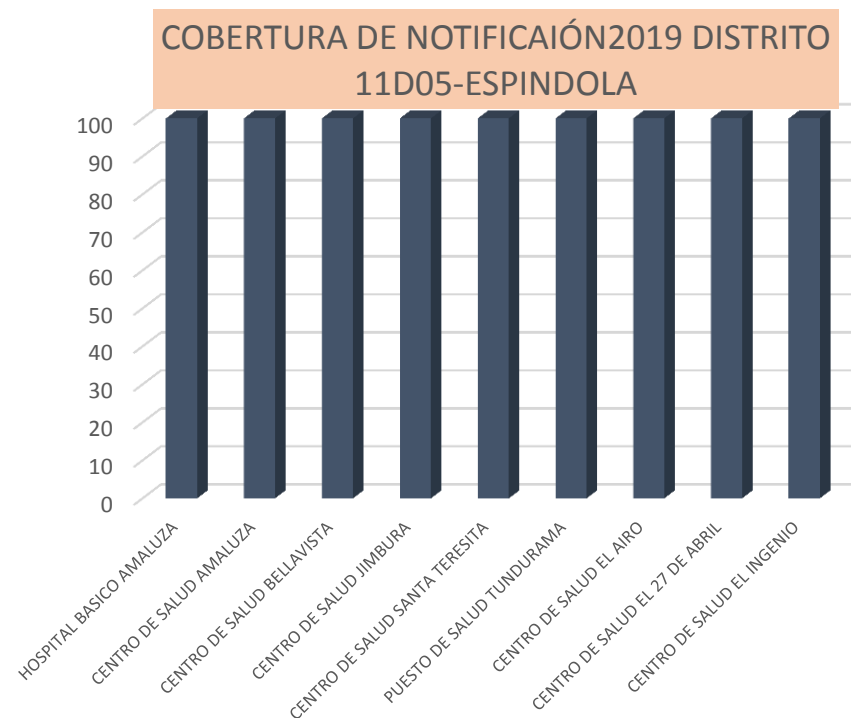
Casos de rabia bovina	Tratamiento post exposición	Personas inmunizadas con vacuna antirrábica bovina
27 de Abril	3	3 PERSONAS
Bellavista	3	3 PERSONAS

CONTROL DE RABIA

VIGILANCIA EPIDEMIOLÓGICA

COBERTURA DE NOTIFICACIÓN POR UNIDAD OPERATIVA 2019

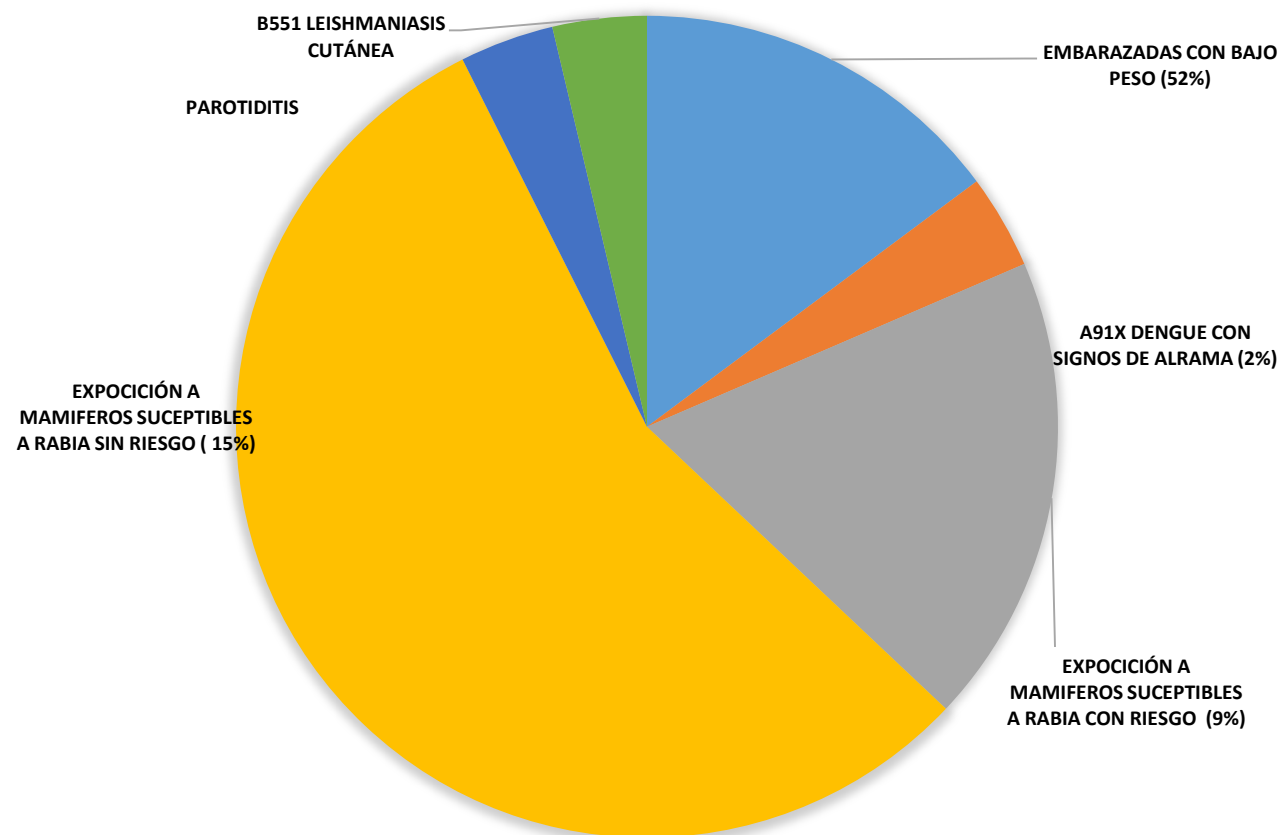
NOTIFICACIÓN SEMANAS EPIDEMIOLOGICA 2018				
ESTABLECIMIENTO	SEMANAS EPIDEMIOLOGICAS DE LA 1 A LA 52			
	HAN NOTIFICADO	%	SIN NOTIFICACIÓN	%
HOSPITAL BASICO AMALUZA	1	100	0	0
CENTRO DE SALUD AMALUZA	1	100	0	0
CENTRO DE SALUD BELLAVISTA	1	100	0	0
CENTRO DE SALUD JIMBURA	1	100	0	0
CENTRO DE SALUD SANTA TERESITA	1	100	0	0
PUESTO DE SALUD TUNDURAMA	1	100	0	0
CENTRO DE SALUD EL AIRO	1	100	0	0
CENTRO DE SALUD EL 27 DE ABRIL	1	100	0	0
CENTRO DE SALUD EL INGENIO	1	100	0	0



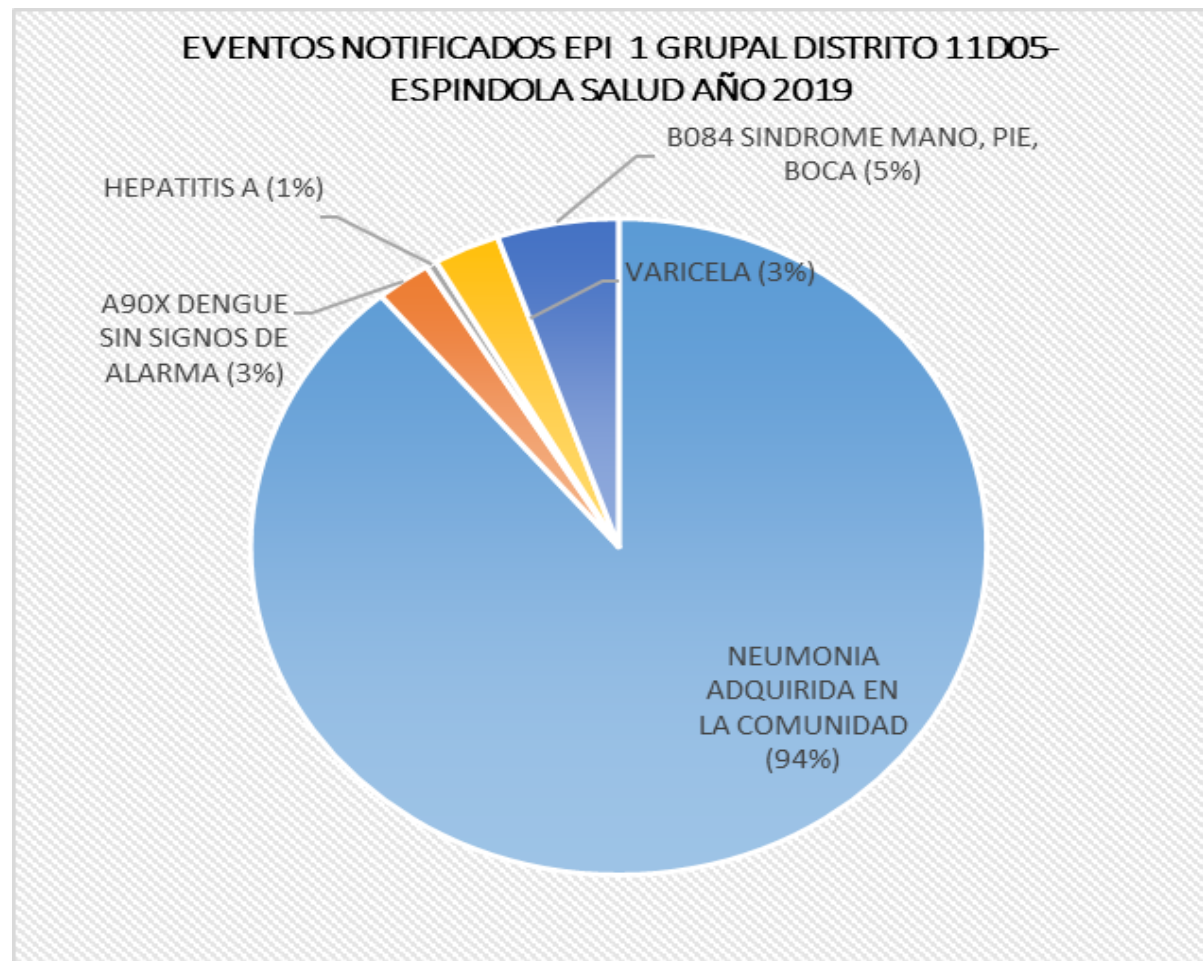
En el año 2019 todos los establecimientos de salud del 11D05-Espindola del MSP notificaron a tiempo el EPI grupal.

PORCENTAJE DE CASOS SOSPECHOSOS CERRADOS

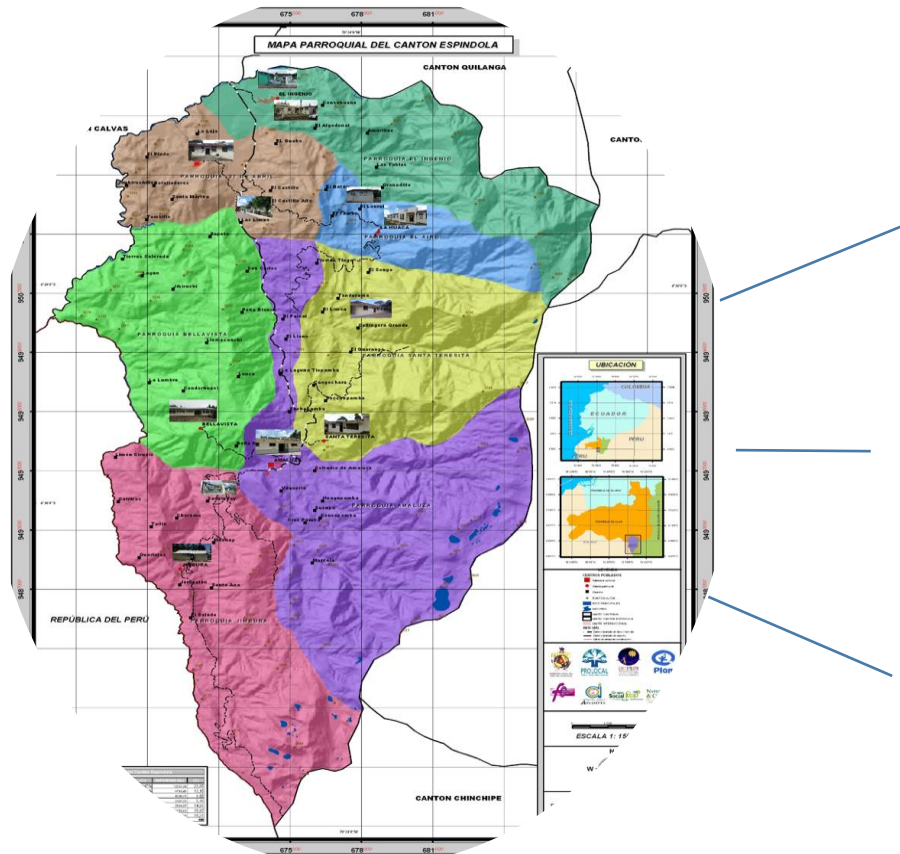
EVENTOS NOTIFICADOS EPI 1 INDIVIDUAL 2019



NUMERO DE CASOS NOTIFICADOS EPI GRUPAL



VIGILANCIA DE MUERTE MATERNA Y NEONATAL



215 MUJERES
EMBARAZADAS
CONTROLADAS (188
ECUATORIADAS Y 27
PERUANAS

116 PARTOS
HOSPITAL BASICO
AMALUZA

CERO MUERTES
MATERNAS.

BROTE DE SINDROME MANO PIE BOCA



3 FAMILIAS
AFECTADA

- 8 CASOS

MEDIDAS DE
PREVENCIÓN

- VISITAS ESTABLECIMIENTO DE SALUD
- CHARLAS EDUCATIVAS
- BUSQUEDA ACTIVA DE CASOS

VIGILANCIA DE NUEVOS CASOS

- EPUIPOS EAIS

BROTE DE DENGUE EL INGENIO



13 CASOS

- 12 SIN SIGNOS DE ALARMA
- 1 CON SIGNOS DE ALARMA CASOS

ACCIONES TOMADAS

- REUNIÓN DE EQUIPO PRONTA RESPUESTA
- REUNIÓN DE MESA TECNICA
- DOS INTERVENCIONES DE CONTROL VECTORIAL
- MINGA DE ELIMINACIÓN DE CRIADEROS DE MOSQUITOS
- CHARLAS EDUCATIVAS
- BUSQUEDA ACTIVA DE CASOS

VIGILANCIA DE NUEVOS CASOS

- EPIUIPOS EAIS
- VIGILANCIA EPIDEMIOLOGICA

AVANCE DE LA ESTRATEGIA MÉDICO DEL BARRIO



Médico del Barrio
y su equipo integral de salud

DISTRITO 11D05 ESPINDOLA - SALUD

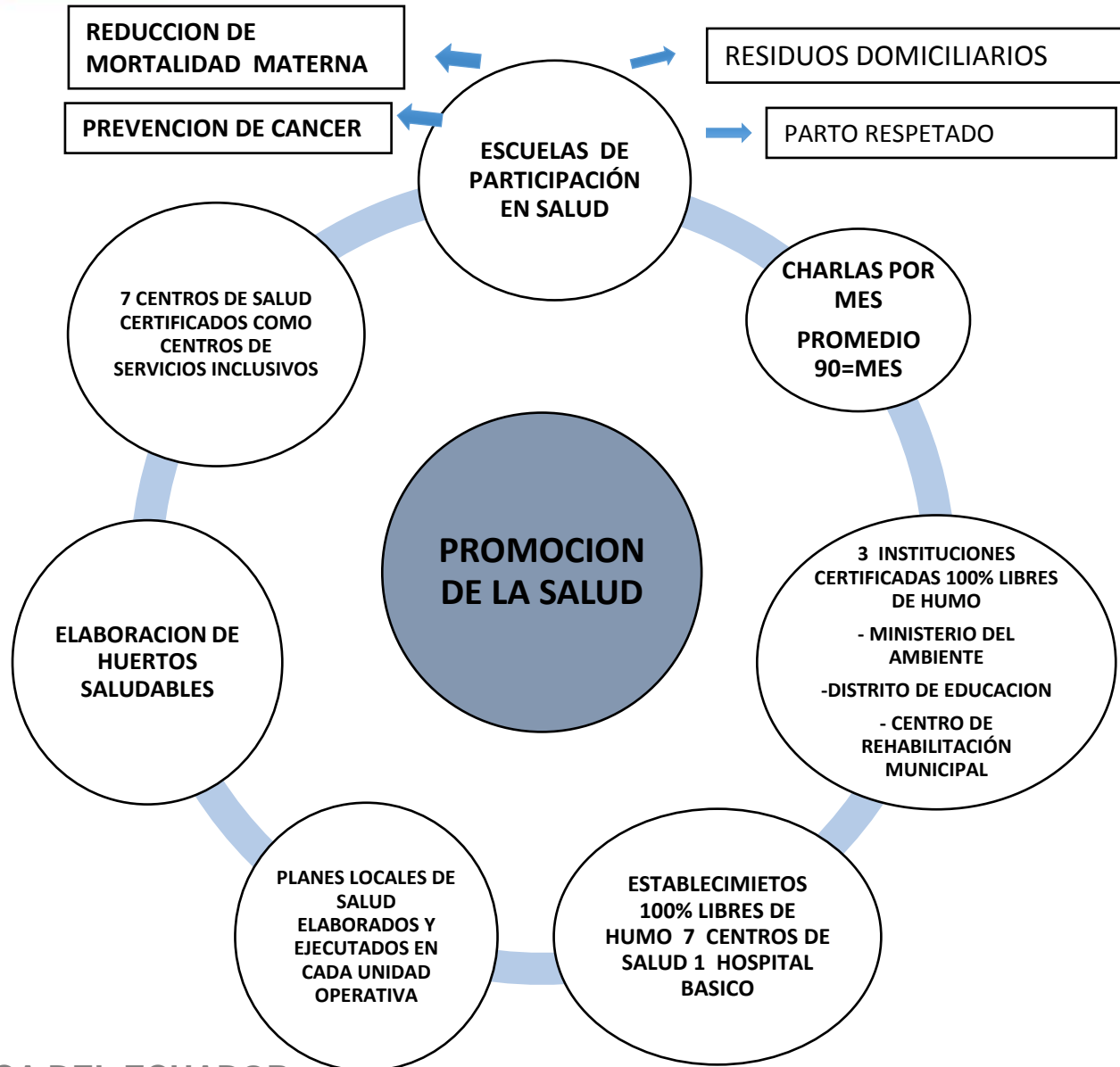
AVANCE DE LA ESTRATEGIA MÉDICO DEL BARRIO

TOTAL PACIENTES IDENTIFICADOS	TOTAL DE PACIENTES ATENDIDOS POR GRUPOS VULNERABLES AÑO 2019								
	PACIENTES PRIORITARIOS	PACIENTES VULNERABLES	PACIENTES EMBARAZADAS DE RIESGO	PACIENTES CON DESNUTRICION AGUDA	PACIENTES CORNICOS	DISCAPACIDAD CUIDADOS PALIATIVOS	PACIENTES CON RIESGO GENETICO	PACIENTES VICTIMAS DE VIOLENCIA	PACIENTES CON INTENTOS AUTOLITICOS
2110	1608	498	46	11	70	57	25	4	7

VISITAS DOMICILIARIAS	NUMERO DE PACIENTES DEVUELTOS	NUMERO DE REFERENCIAS	NUMERO DE CONTRAREFERENCIAS
2767	22	54	41

ESTRATEGIA MÉDICO DEL BARRIO





VENTANILLA ÚNICA

Rendición de
CUENTAS 2019

HOSPITAL ISIDRO AYORA	HOSPITAL DE CARIAMANGA	HOSPITAL DE ZAMORA	NUMERO DE PACIENTE
ESPECIALIDAD	ESPECIALIDAD	ESPECIALIDAD	
		OFTALMOLOGÍA	20
		ECOS	8
	GINECOLOGÍA		7
	ECOS		7
OFTALMOLOGÍA			28
DERMATOLOGÍA			12
TRAUMATOLOGÍA			49
ECOS			12
NEUROLOGÍA			56
NEURO PEDIATRÍA			5
ENDOCRINOLOGÍA			8
ONCOLOGÍA			5
AUDIOMETRÍA			1
GASTROENTEROLOGÍA			15
CIRUGÍA VASCULAR			6
PSIQUIATRÍA			15
CIRUGÍA PEDIÁTRICA			14
OTORRINOLARINGOLOGÍA			16
GINECOLOGÍA			48
CIRUGÍA GENERAL			7
CIRUGÍA PEDIÁTRICA			9
UROLOGÍA			15
CIRUGÍA PLÁSTICA			8
CARDIOLOGÍA			3
GENÉTICA			1
ONCOLOGÍA			4
		TOTAL	379

ASIGNACIÓN PRESUPUESTARIA

El Distrito 11D05 Espíndola-Salud, en el AÑO 2019, tuvo una asignación Presupuestaria de Gasto Corriente e Inversión de \$3.074.444,63

ÁREAS, PROGRAMAS Y PROYECTOS	PRESUPUESTO CODIFICADO	PRESUPUESTO EJECUTADO	% CUMPLIMIENTO
PRG 01- ADMINISTRACIÓN CENTRAL	\$ 507.623,93	\$ 507.623,92	100%
PRG 55- PREVENCIÓN Y PRONOCIÓN DE LA SALUD	\$ 31.672,30	\$ 31.672,30	100%
PRG 85- FORTALECIMIENTO DEL MODELO DE AENCIÓN INTEGRAL EN SALUD	\$ 356.704,89	\$ 356.704,89	100%
PRG 90- PROVISIÓN Y PRESTACIÓN DE SERVICIOS DE SALUD	\$ 2.178.443,51	\$ 2.178.443,51	100%
TOTAL	\$ 3.074.444,63	\$ 3.074.444,62	

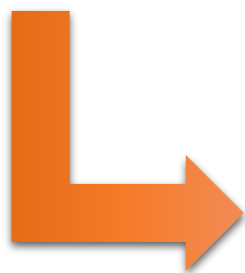
TOTAL PRESUPUESTO INSTITUCIONAL	GASTO CORRIENTE PLANIFICADO	GASTO CORRIENTE EJECUTADO	GASTO DE INVERSIÓN PLANIFICADO	GASTO DE INVERSIÓN EJECUTADO
\$3.074.444,63	\$2.580.104,67	\$2.580.104,66	\$494.339,96	\$494.339,96

PRESUPUESTO 2019 INVERSIÓN

DENOMINACIÓN	VALOR ASIGNADO	VALOR EJECUTADO	PORCENTAJE DE EJECUCIÓN
TOTAL PRESUPUESTO ASIGNADO AÑO 2019	494.339,96	494.339,96	100,00%

PRESUPUESTO 2018 INVERSIÓN

DENOMINACIÓN	VALOR ASIGNADO	VALOR EJECUTADO	PORCENTAJE DE EJECUCIÓN
TOTAL PRESUPUESTO ASIGNADO AÑO 2018	821.807,64	427.035,81	51,96%



Analizando los años 2018 y 2019 se observa que en el año 2019 se ejecuto al 100% el presupuesto asignado para el DISTRITO 11D05 ESPINDOLA - SALUD.



DIRECCIÓN DISTRICTAL 11D05 ESPÍNDOLA – SALUD

GRACIAS

