

GACETA EPIDEMIOLÓGICA

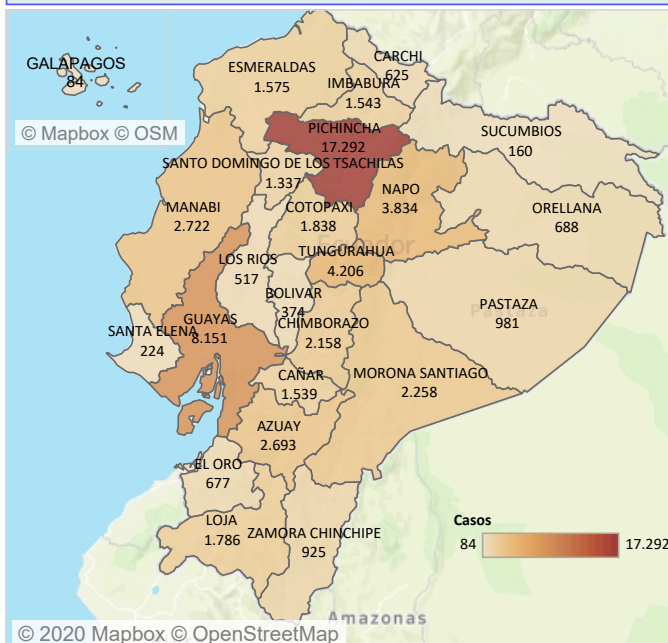
ENFERMEDADES RESPIRATORIAS NEUMONÍA CIE - 10 J9 - J22
Ecuador, SE 01- 26, 2020

La neumonía es la principal causa individual de mortalidad infantil en todo el mundo. Se calcula que la neumonía mató a unos 920 136 niños menores de 5 años en 2015, lo que supone el 15% de todas las defunciones de niños menores de 5 años. La neumonía afecta a niños y a sus familias en general, pero su prevalencia es mayor en el África subsahariana y Asia meridional (1). En el Ecuador la modalidad de vigilancia de esta enfermedad es agrupada. En el 2020 hasta la SE 26 se han reportado 58.187 casos de neumonía, la provincia de Pichincha notifica el mayor número con 17.292 casos de los notificados a nivel nacional. El grupo de edad más afectado es 1 a 4 años.

Casos de Neumonía, por provincia. Ecuador, semanas epidemiológicas 01 a 26, año 2020

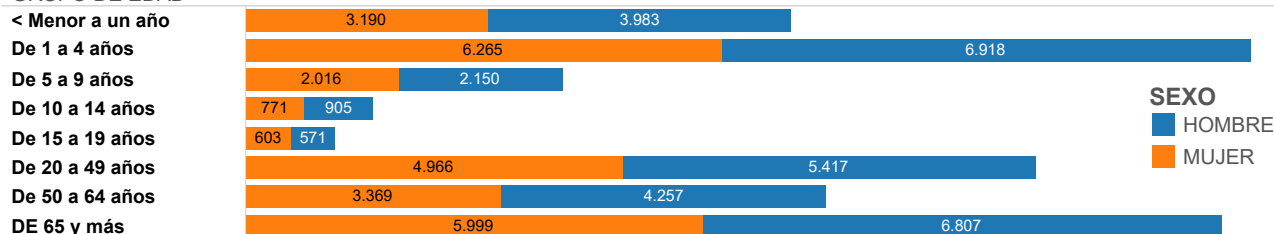
PROVINCIA	SE 01-25	SE 26	Total
PICHINCHA	16.938	354	17.292
GUAYAS	8.059	92	8.151
TUNGURAHUA	4.075	131	4.206
NAPO	3.629	205	3.834
MANABI	2.682	40	2.722
AZUAY	2.640	53	2.693
MORONA SANTI..	2.237	21	2.258
CHIMBORAZO	2.088	70	2.158
COTOPAXI	1.813	25	1.838
LOJA	1.766	20	1.786
ESMERALDAS	1.549	26	1.575
IMBABURA	1.525	18	1.543
CAÑAR	1.525	14	1.539
SANTO DOMING..	1.296	41	1.337
PASTAZA	967	14	981
ZAMORA CHINC..	900	25	925
ORELLANA	680	8	688
EL ORO	674	3	677
CARCHI	616	9	625
LOS RIOS	501	16	517
BOLIVAR	355	19	374
SANTA ELENA	223	1	224
SUCUMBIOS	159	1	160
GALAPAGOS	82	2	84
Total	56.979	1.208	58.187

Casos de Neumonía, por provincia. Ecuador, año 2020 (SE 01-26)

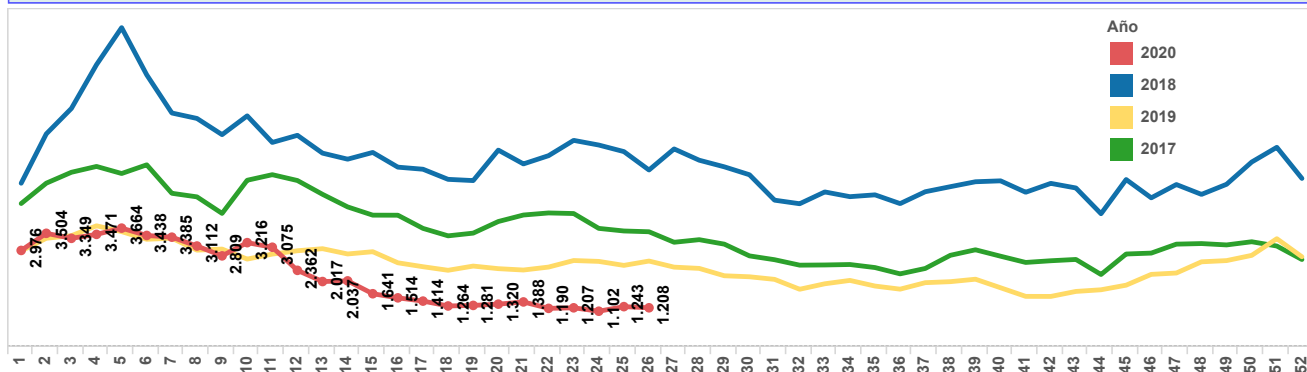


Caso de Neumonía, por grupos de edad, sexo, año 2020 (hasta SE 01-26)

GRUPO DE EDAD



Casos de Neumonía, por provincia. Ecuador, semanas epidemiológicas 01 a 26 año 2020



1. Organización Mundial de la Salud. Neumonía. 2016; Available from: <http://www.who.int/es/news-room/fact-sheets/detail/pneumonia>