

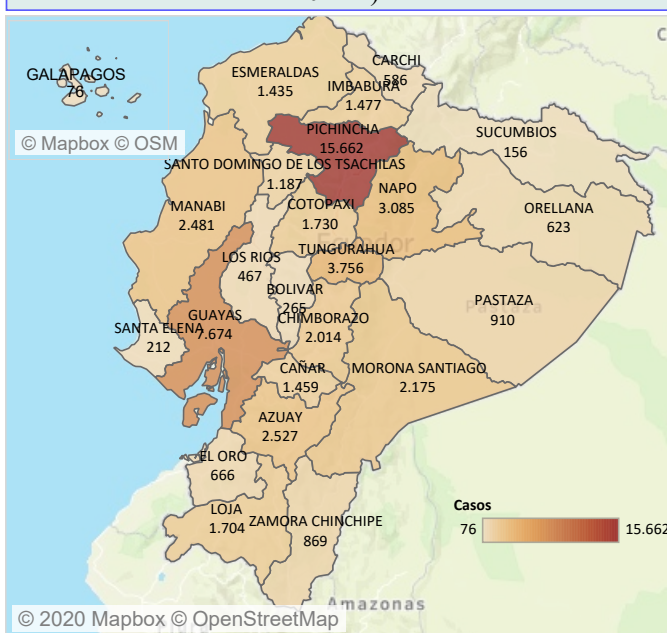
La neumonía es la principal causa individual de mortalidad infantil en todo el mundo. Se calcula que la neumonía mató a unos 920 136 niños menores de 5 años en 2015, lo que supone el 15% de todas las defunciones de niños menores de 5 años. La neumonía afecta a niños y a sus familias en general, pero su prevalencia es mayor en el África subsahariana y Asia meridional (1). En el Ecuador la modalidad de vigilancia de esta enfermedad es agrupada.

En el 2020 hasta la SE 22 se han reportado 53.196 casos de neumonía, la provincia de Pichincha notifica el mayor número con 15.662 casos de los notificados a nivel nacional. En la SE 22 se notifican 1.080 siendo la provincia de Pichincha quien notifica el mayor número con 251 casos, seguido por Napo con 186 casos. El grupo de edad más afectado es 1 a 4 años.

Casos de Neumonía, por provincia. Ecuador, semanas epidemiológicas 01 a 22, año 2020

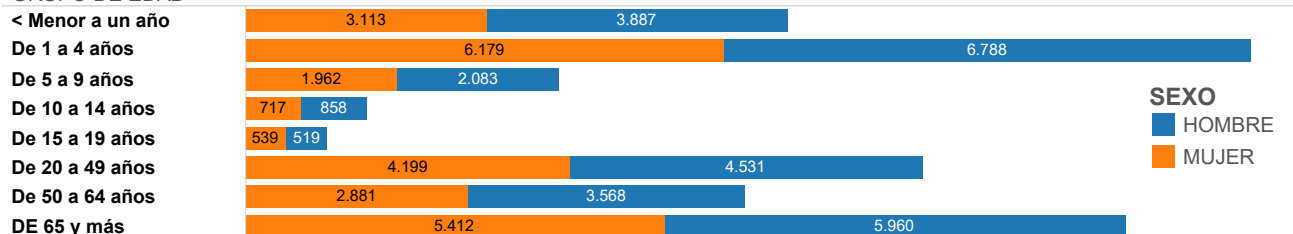
PROVINCIA	SE 01-21	SE 22	Total
PICHINCHA	15.411	251	15.662
GUAYAS	7.528	146	7.674
TUNGURAHUA	3.646	110	3.756
NAPO	2.899	186	3.085
AZUAY	2.497	30	2.527
MANABI	2.377	104	2.481
MORONA SANTI..	2.163	12	2.175
CHIMBORAZO	1.988	26	2.014
COTOPAXI	1.701	29	1.730
LOJA	1.678	26	1.704
IMBABURA	1.455	22	1.477
CAÑAR	1.447	12	1.459
ESMERALDAS	1.402	33	1.435
SANTO DOMING..	1.152	35	1.187
PASTAZA	898	12	910
ZAMORA CHINC..	859	10	869
EL ORO	664	2	666
ORELLANA	614	9	623
CARCHI	577	9	586
LOS RIOS	462	5	467
BOLIVAR	258	7	265
SANTA ELENA	210	2	212
SUCUMBIOS	154	2	156
GALAPAGOS	76		76
Total	52.116	1.080	53.196

Casos de Neumonía, por provincia. Ecuador, año 2020 (SE 01-22)

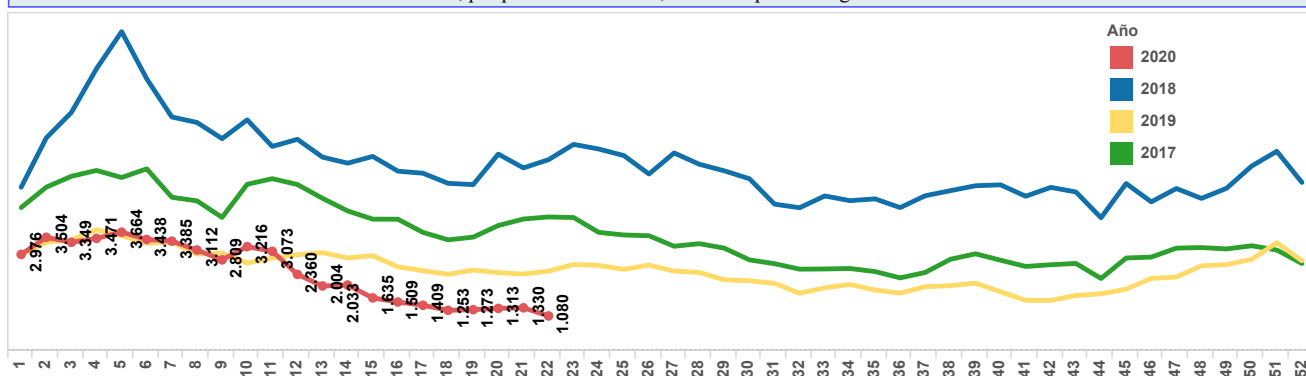


Caso de Neumonía, por grupos de edad, sexo, año 2020 (hasta SE 01-22)

GRUPO DE EDAD



Casos de Neumonía, por provincia. Ecuador, semanas epidemiológicas 01 a 22 año 2020



1. Organización Mundial de la Salud. Neumonía. 2016; Available from: <http://www.who.int/es/news-room/fact-sheets/detail/pneumonia>